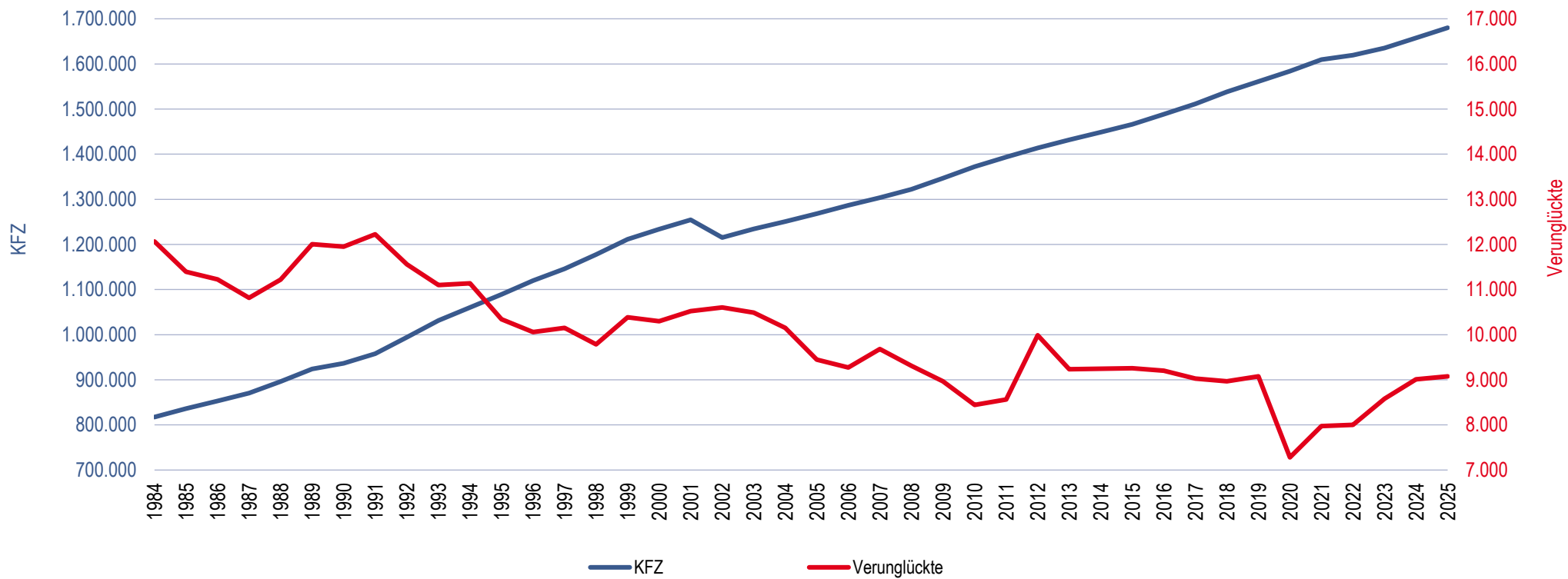


Kraftfahrzeuge und Verunglückte 1984-2025 in NÖ



Anmerkung: Im Jahr 2002 wurde bei den KFZ ein umfangreicher Bestandsabgleich durchgeführt. Bei den Verunglückten wurde im Jahr 2012 die Erhebungsmethode geändert.

Quelle: STATISTIK AUSTRIA, Statistik der Straßenverkehrsunfälle.