

Niederösterreich in Zahlen 2021

Statutarstadt Waidhofen an der Ybbs

Wohnbevölkerung (2021)	11.134
Wanderungssaldo (2020)	-63
Geburtensaldo (2020)	-23
Fläche	132 km ²
Wald	44,2%
Landwirtschaftliche Nutzung	48,7%
Baufläche	1,0%
Dauersiedlungsraum	55,2%
Landesstraßen L	52 km
Landesstraßen B	19 km
Gemeinden	1
Marktgemeinden	-
Stadtgemeinden	1
Ortschaften	10
Tiefster ausgewiesener Ort	
Waidhofen an der Ybbs	200 m
Höchster ausgewiesener Ort	
Waidhofen an der Ybbs	362 m



Wirtschaft

Wildabschuss in den Jagdjahren 2009 und 2019

	2009			2019		
	Statutarstadt	Anteil an NÖ in %	NÖ	Statutarstadt	Anteil an NÖ in %	NÖ
Rotwild	34	0,5	7.288	54	0,7	7.535
Rehwild	748	1,0	71.339	971	1,3	77.607
Gamswild	4	0,3	1.265	4	0,3	1.491
Schwarzwild	-	-	19.490	1	0,0	29.550
Hasen	37	0,1	66.259	25	0,0	61.172
Füchse	93	0,5	18.933	142	0,6	21.993
sonst. Haarwild	188	0,7	26.805	155	0,4	37.238
Federwild	13	0,0	65.802	9	0,0	43.005

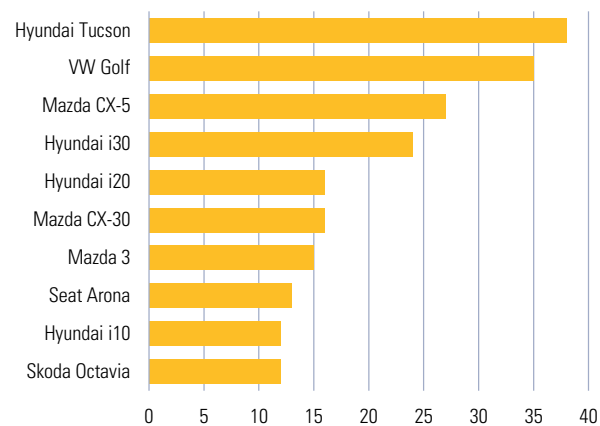
Straßenverkehr

KFZ-Neuzulassungen 2020 nach Fahrzeugart

Fahrzeugart	Statutarstadt	Anteil an NÖ in %	NÖ
KFZ insgesamt	569	0,8	67.786
PKW	466	1,0	47.614
mit Elektromotor ¹⁾	20	0,7	2.947
Motorräder	20	0,3	6.189
Motorfahrräder	20	0,8	2.655
LKW	45	0,6	7.430
Zugmaschinen	12	0,7	1.674
sonstige KFZ	6	0,3	2.224

¹⁾ inkl. Brennstoffzellen

PKW-Neuzulassungen Top Ten Modelle 2020



Gemeindefinanzen

Gemeindeabgaben (in 1.000 €) 2019

	Statutarstadt	Anteil an NÖ in %
Gemeindeabgaben	5.877	0,7
Fremdenverkehrsabgabe	134	0,9
Grundsteuer A und B	866	0,6
Interessentenbeiträge	451	0,4
Kommunalsteuer	3.741	0,7
Verwaltungsabgaben	249	3,2
Ertragsanteile	13.409	0,9
Kopfquote je EW	1.713	-

Bildung

Bildungseinrichtungen 2020

	Anzahl	Gruppen/Klassen	Kinder/Schüler
Kindergarten	9	20	382
Hort	-	-	-
Tagesbetreuungseinr.	1	1	10
Volksschule	6	26	474
Sonderschule	2	8	49
Neue Mittelschule	2	17	363
Polytechnische Schule	1	3	63
AHS	2	21	482
Berufsbildende Schule	4	40	890
Musikschule	1	-	630

Medizinische Versorgung

	insgesamt	mit Kassen	
Ärzte für Allgemeinmedizin ¹⁾	79	55	
Fachärzte ¹⁾	128	51	
Zahnärzte	6	3	
	insgesamt	öffentliche	
Apotheken	3	3	
	Mitarbeiter	Stützpunkte	Fahrzeuge
Rotes Kreuz	408	1	14
Die Johanniter	8	1	2

¹⁾ Daten von Bezirk Amstetten und Statutarstadt gemeinsam

Stand: 2021

Sicherheit

	Exekutivbedienstete	Dienststellen	Fahrzeuge
Polizei (2021)	30	1	-
	angezeigte Fälle	Aufklärungsquote in %	
Polizei. Kriminalstatistik (2020)	460	70,0	
	aktive Mitglieder	Anzahl	Fahrzeuge
Feuerwehr (2021)	372	7	28



Vielseitige Informationen auf einen Blick bietet alljährlich der Folder der NÖ Landesstatistik. Heuer wieder mit einem breiteren Spektrum durch die Abbildung der Bezirksebene, womit die Entwicklung unseres Bundeslandes noch detailreicher dargestellt wird.

Johanna Mikl-Leitner
Landeshauptfrau



Kompakte Form und aktuelle Zahlen – diese Charakteristika zeichnen den NÖ Statistikfolder in seinen 24 Bezirksvarianten aus. Alle zwei Jahre bietet die Landesstatistik diese besondere Form der schnellen Information und damit einen Überblick, wie sich Niederösterreich in seinen Landes- teilen verändert und weiterentwickelt.

Martin Eichinger
Landesrat

Quellennachweis

Statistik Austria; Bundesamt f. Eich- u. Vermessungswesen; Amt d. NÖ Landes- regierung – Abt. Allgemeiner Baudienst, Abt. Straßenbetrieb; Wirtschaftskammer NÖ; Arbeitsmarktservice; Musikschulmanagement NÖ; Ärztekammer f. NÖ; Landes Zahn- ärztekammer f. NÖ; Pharmazeutische Gehaltskasse f. Ö; Österr. Rotes Kreuz, Landesverband NÖ; Arbeiter-Samariter-Bund Österreichs, Landesverband NÖ; Die Johanniter; Landespolizeikommando f. NÖ; Bundeskriminalamt; Landesfeuer- wehrkommando f. NÖ

Impressum

Amt der NÖ Landesregierung
Abteilung Raumordnung und Gesamtverkehrs- angelegenheiten – Statistik
Landhausplatz 1, 3109 St. Pölten
Für den Inhalt verantwortlich: Markus Hemetsberger
Datenkonvertierung: Laudenbach, 1070 Wien
Druck: gugler* GmbH
E-Mail: post.ru7statistik@noel.gv.at · Tel. 02742 9005-14971
Erschienen im Juli 2021

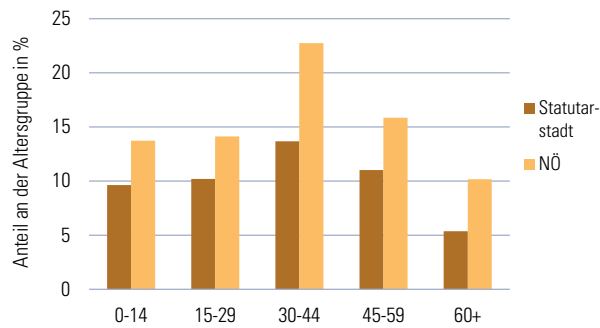
www.noel.gv.at



Bevölkerung

	Statutarstadt	Anteil an NÖ in %	NÖ
Wohnbevölkerung 2021	11.134	0,7	1.690.879
nach Alter in Jahren			
0 bis 17	1.998	0,7	295.569
18 bis 64	6.721	0,6	1.048.771
65 und älter	2.415	0,7	346.539
nach Geschlecht			
Männer	5.511	0,7	832.553
Frauen	5.623	0,7	858.326
nach Staatsbürgerschaft			
Österreich	10.351	0,7	1.511.250
EU-Staaten vor 2004	147	0,5	27.305
EU-Beitrittsstaaten ab 2004	193	0,3	73.622
Europ. Drittstaaten (inkl. Türkei)	224	0,4	56.047
Sonstige	219	1,0	22.655
nach Geburtsland			
Österreich	10.193	0,7	1.467.476
EU-Staaten vor 2004	194	0,6	32.479
EU-Beitrittsstaaten ab 2004	224	0,3	80.987
Europ. Drittstaaten (inkl. Türkei)	282	0,4	78.355
Sonstige	241	0,8	31.582

Bevölkerung mit Migrationshintergrund 2021 nach Alter



Wanderungen 2020

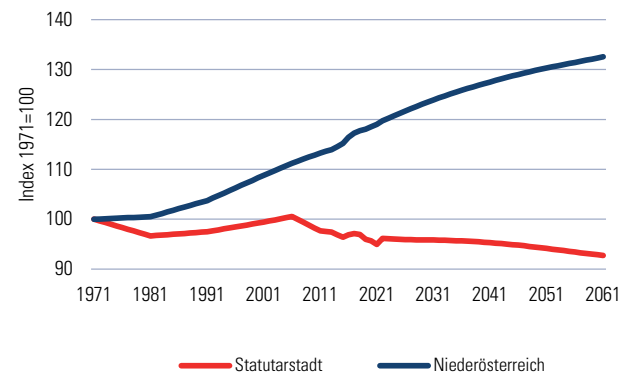
	Insges.	and. NÖ Bez.	Wien	and. Bundesl.	Ausl.
Zuzüge von	397	259	32	75	31
Wegzüge nach	460	253	69	103	35
Saldo	-63	6	-37	-28	-4
innerh. d. Statutarstadt	416	-	-	-	-

Bevölkerung

Standesfälle 2020

	Statutarstadt			NÖ
	insges.	männl.	weibl.	
Geburten	104	45	59	14.611
Sterbefälle	127	62	65	18.634
Geburtensaldo	-23	-17	-6	-4.023
Eheschließungen	56	-	-	7.370
Ehescheidungen	16	-	-	3.085
Partnerschaftsbegründungen	2	-	-	218
Partnerschaftsaufösungen	-	-	-	15

Bevölkerungsentwicklung 1971–2061 (ab 2022 Prognose)



Erwerbspersonen 2018

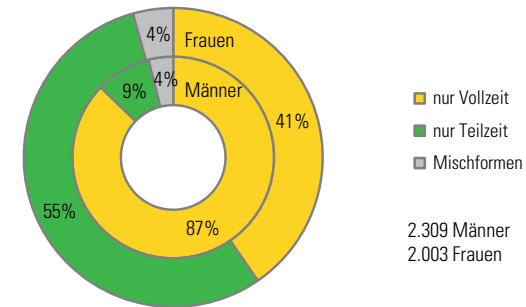
	insgesamt	Männer	Frauen
Erwerbspersonen insgesamt	5.876	3.114	2.762
unselbständig Beschäftigte	5.008	2.646	2.362
Selbständige und mithelfende Angehörige	847	459	388
Teilzeitquote	29,6%	13,0%	48,7%
Wirtschaftssektoren			
Land- und Forstwirtschaft	401	172	229
Produzierender Bereich	1.833	1.433	400
Handel und Dienstleistungen	3.588	1.482	2.106
höchste abgeschlossene Ausbildung der 25 bis 64-Jährigen			
Pflichtschule	527	191	336
Lehre	1.772	1.168	604
mittlere Schule	991	433	558
höhere Schule und Kolleg	709	363	346
Universität und verwandte Lehranstalt	920	429	491

Wirtschaft

Arbeitsstätten und Beschäftigte 2018 nach Sektoren

	Land- und Forstwirtschaft	Industrie	Dienstleistungen
	in %	20,6	8,0
Arbeitsstätten			
Statutarstadt	275	107	950
Niederösterreich	27.785	16.035	110.417
in %	18,0	10,4	71,6
Beschäftigte an der Arbeitsstätte			
Statutarstadt	492	1.844	4.452
in %	7,2	27,2	65,6
Niederösterreich	50.636	185.136	546.339
in %	6,5	23,7	69,9

Lohnsteuerfälle (ganzjährig) 2019 nach Arbeitszeit



Brutto-Jahreseinkommen (Median ganzjähriger Bezüge in €) 2019

	Männer		Frauen	
	Statutarstadt	NÖ	Statutarstadt	NÖ
Soziale Stellung				
Lehrlinge	12.872	13.640	11.504	11.885
Arbeiter	37.803	35.919	18.145	20.051
Angestellte	56.661	56.693	28.013	30.692
Beamte	62.311	59.150	58.768	56.629
Vertragsbedienstete	46.817	43.592	29.786	34.472
Pensionisten	29.327	29.838	17.039	18.448
Alter in Jahren				
15 bis 24	25.063	23.199	19.183	20.059
25 bis 49	43.740	43.205	25.504	28.382
50 bis 59	47.182	48.475	27.476	31.445
60 bis 64	38.576	37.570	19.416	21.587
65 und älter	30.604	31.318	17.506	18.979

Wirtschaft

Lehrlinge 2020

	Statutarstadt	NÖ
Lehrbetriebe	524	5.096
Lehrlinge 1. bis 4. Lehrjahr	1.850	16.943
nach Sparten		
Gewerbe und Handwerk	927	8.011
Industrie	503	2.623
Handel	219	2.409
Bank und Versicherung	6	106
Transport und Verkehr	1	533
Tourismus und Freizeitwirtschaft	105	995
Information und Consulting	26	279
Sonstige	63	1.987
nach Geschlecht		
Männer	1.375	12.295
Frauen	475	4.648

Anmerkung: Daten von Bezirk Amstetten und Statutarstadt gemeinsam

Ankünfte und Übernachtungen 2020 nach Herkunft

Herkunft	Ankünfte	Übernachtungen	Ø Aufenth.
Insgesamt	10.331	19.595	1,9
Österreich	8.791	15.934	1,8
Deutschland	792	2.306	2,9
Ungarn	126	223	1,8
Schweiz und Liechtenstein	92	189	2,1
Tschechische Republik	83	153	1,8
Slowakei	79	164	2,1

Übernachtungen 2020 nach Unterkunftsarten

