

Niederösterreich in Zahlen 2021

Bezirk Mödling

Wirtschaft

Wildabschuss in den Jagdjahren 2009 und 2019

	2009			2019		
	Bezirk	Anteil an NÖ in %	NÖ	Bezirk	Anteil an NÖ in %	NÖ
Rotwild	40	0,5	7.288	57	0,8	7.535
Rehwild	957	1,3	71.339	831	1,1	77.607
Gamswild	-	-	1.265	2	0,1	1.491
Schwarzwild	475	2,4	19.490	830	2,8	29.550
Hasen	280	0,4	66.259	186	0,3	61.172
Füchse	320	1,7	18.933	303	1,4	21.993
sonst. Haarwild	162	0,6	26.805	123	0,3	37.238
Federwild	1.304	2,0	65.802	535	1,2	43.005

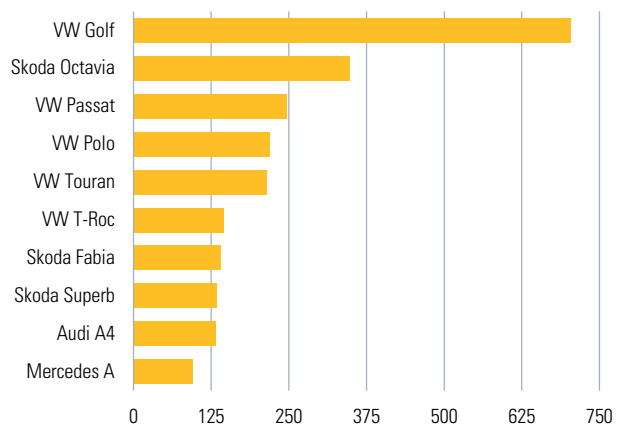
Straßenverkehr

KFZ-Neuzulassungen 2020 nach Fahrzeugart

Fahrzeugart	Bezirk	Anteil an NÖ in %	NÖ
KFZ insgesamt	8.299	12,2	67.786
PKW	6.468	13,6	47.614
mit Elektromotor ¹⁾	410	13,9	2.947
Motorräder	588	9,5	6.189
Motorfahrräder	162	6,1	2.655
LKW	868	11,7	7.430
Zugmaschinen	19	1,1	1.674
sonstige KFZ	194	8,7	2.224

¹⁾ inkl. Brennstoffzellen

PKW-Neuzulassungen Top Ten Modelle 2020



Gemeindefinanzen

Gemeindeabgaben (in 1.000 €) 2019

	Bezirk	Anteil an NÖ in %
Gemeindeabgaben	101.288	11,8
Fremdenverkehrsabgabe	1.493	10,4
Grundsteuer A und B	13.208	9,7
Interessentenbeiträge	6.445	5,5
Kommunalsteuer	77.379	14,4
Verwaltungsabgaben	409	5,2
Ertragsanteile	113.387	7,3
Kopfquote je EW	1.804	-

Bildung

Bildungseinrichtungen 2020

	Anzahl	Gruppen/Klassen	Kinder/Schüler
Kindergarten	60	212	3.491
Hort	21	103	1.990
Tagesbetreuungseinr.	25	43	529
Volksschule	27	231	4.409
Sonderschule	4	41	283
Neue Mittelschule	9	79	1.551
Polytechnische Schule	1	10	123
AHS	16	194	4.245
Berufsbildende Schule	10	214	4.839
Musikschule ¹⁾	16	-	4.566

¹⁾ Haupt- und Außenstellen

Medizinische Versorgung

	insgesamt	mit Kassen	
Ärzte für Allgemeinmedizin	130	51	
Fachärzte	260	38	
Zahnärzte	54	35	
	insgesamt	öffentliche	
Apotheken	24	24	
	Mitarbeiter	Stützpunkte	Fahrzeuge
Rotes Kreuz	1.245	2	36
Arbeiter-Samariter-Bund	159	2	3

Stand: 2021

Sicherheit

	Exekutivbedienstete	Dienststellen	Fahrzeuge
Polizei (2021)	251	11	46
	angezeigte Fälle	Aufklärungsquote in %	
Polizei. Kriminalstatistik (2020)	5.686	51,4	
	aktive Mitglieder	Anzahl	Fahrzeuge
Feuerwehr (2021)	1.678	31	205



Vielseitige Informationen auf einen Blick bietet alljährlich der Folder der NÖ Landesstatistik. Heuer wieder mit einem breiteren Spektrum durch die Abbildung der Bezirksebene, womit die Entwicklung unseres Bundeslandes noch detailreicher dargestellt wird.

Johanna Mikl-Leitner
Landeshauptfrau



Kompakte Form und aktuelle Zahlen – diese Charakteristika zeichnen den NÖ Statistikfolder in seinen 24 Bezirksvarianten aus. Alle zwei Jahre bietet die Landesstatistik diese besondere Form der schnellen Information und damit einen Überblick, wie sich Niederösterreich in seinen Landes-teilen verändert und weiterentwickelt.

Martin Eichinger
Landesrat

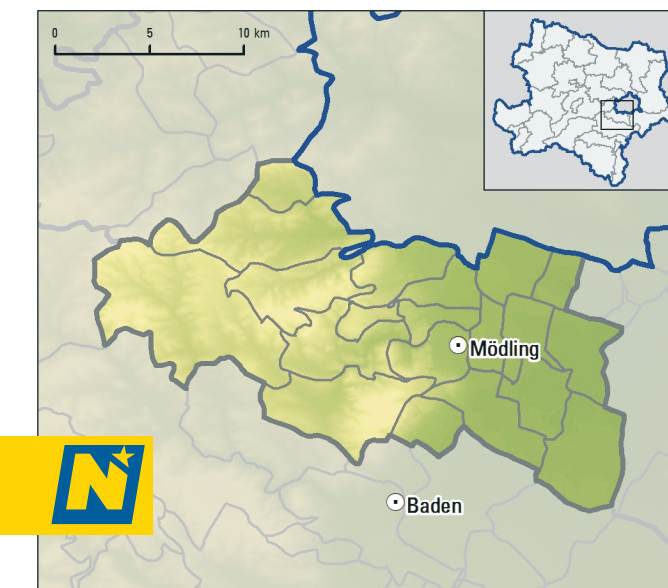
Quellennachweis

Statistik Austria; Bundesamt f. Eich- u. Vermessungswesen; Amt d. NÖ Landesregierung – Abt. Allgemeiner Baudienst, Abt. Straßenbetrieb; Wirtschaftskammer NÖ; Arbeitsmarktservice; Musikschulmanagement NÖ; Ärztekammer f. NÖ; Landes Zahn-ärztekammer f. NÖ; Pharmazeutische Gehaltskasse f. Ö; Österr. Rotes Kreuz, Landesverband NÖ; Arbeiter-Samariter-Bund Österreichs, Landesverband NÖ; Die Johanniter; Landespolizeikommando f. NÖ; Bundeskriminalamt; Landesfeuerwehrrkommando f. NÖ

Impressum

Amt der NÖ Landesregierung
Abteilung Raumordnung und Gesamtverkehrsangelegenheiten – Statistik
Landhausplatz 1, 3109 St. Pölten
Für den Inhalt verantwortlich: Markus Hemetsberger
Datenkonvertierung: Laudenbach, 1070 Wien
Druck: gugler* GmbH
E-Mail: post.ru7statistik@noel.gv.at · Tel. 02742 9005-14971
Erschienen im Juli 2021

www.noel.gv.at

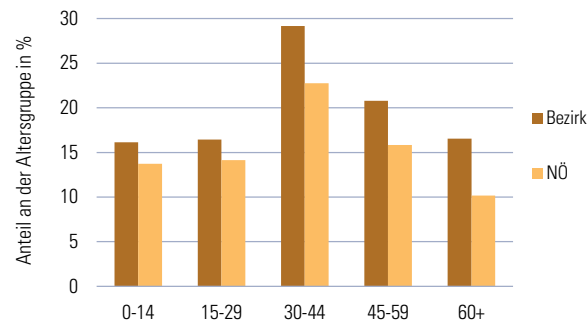


Wohnbevölkerung (2021)	119.240
Wanderungssaldo (2020)	479
Geburtensaldo (2020)	-351
Fläche	277 km ²
Wald	40,8%
Landwirtschaftliche Nutzung	31,9%
Baufläche	3,6%
Dauersiedlungsraum	62,8%
Landesstraßen L	146 km
Landesstraßen B	65 km
Gemeinden	20
Marktgemeinden	12
Stadtgemeinden	1
Ortschaften	29
Tiefster ausgewiesener Ort	
Achau	172 m
Höchster ausgewiesener Ort	
Wienerwald	470 m

Bevölkerung

	Bezirk	Anteil an NÖ in %	NÖ
Wohnbevölkerung 2021	119.240	7,1	1.690.879
nach Alter in Jahren			
0 bis 17	20.386	6,9	295.569
18 bis 64	72.607	6,9	1.048.771
65 und älter	26.247	7,6	346.539
nach Geschlecht			
Männer	57.519	6,9	832.553
Frauen	61.721	7,2	858.326
nach Staatsbürgerschaft			
Österreich	103.665	6,9	1.511.250
EU-Staaten vor 2004	3.629	13,3	27.305
EU-Beitrittsstaaten ab 2004	6.260	8,5	73.622
Europ. Drittstaaten (inkl. Türkei)	3.960	7,1	56.047
Sonstige	1.726	7,6	22.655
nach Geburtsland			
Österreich	97.972	6,7	1.467.476
EU-Staaten vor 2004	4.436	13,7	32.479
EU-Beitrittsstaaten ab 2004	7.516	9,3	80.987
Europ. Drittstaaten (inkl. Türkei)	6.324	8,1	78.355
Sonstige	2.992	9,5	31.582

Bevölkerung mit Migrationshintergrund 2021 nach Alter



Wanderungen 2020

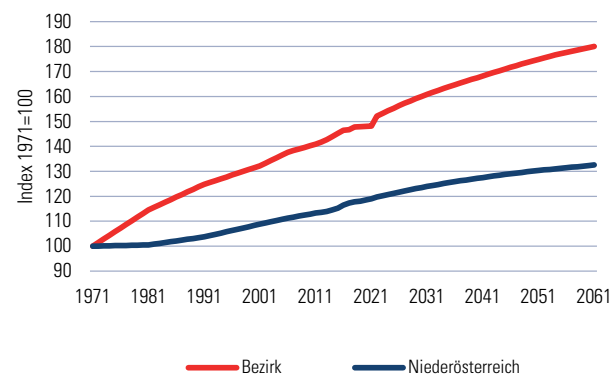
	Insges.	and. NÖ Bez.	Wien	and. Bundesl.	Ausl.
Zuzüge von	5.459	1.191	2.759	406	1.103
Wegzüge nach	4.980	1.588	1.979	544	869
Saldo	479	-397	780	-138	234
innerh. d. Gemeinden	2.480	-	-	-	-
zw. d. Gem. d. Bezirkes	2.197	-	-	-	-

Bevölkerung

Standesfälle 2020

	Bezirk			NÖ
	insges.	männl.	weibl.	
Geburten	928	472	456	14.611
Sterbefälle	1.279	632	647	18.634
Geburtensaldo	-351	-160	-191	-4.023
Eheschließungen	466	-	-	7.370
Ehescheidungen	211	-	-	3.085
Partnerschaftsbegründungen	20	-	-	218
Partnerschaftsaufösungen	2	-	-	15

Bevölkerungsentwicklung 1971–2061 (ab 2022 Prognose)



Erwerbspersonen 2018

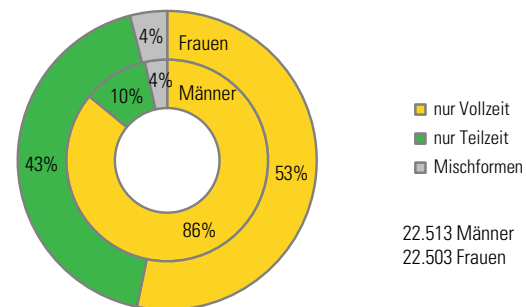
	insgesamt	Männer	Frauen
Erwerbspersonen insgesamt	62.306	31.921	30.385
unselbständig Beschäftigte	54.195	26.878	27.317
Selbständige und mithelfende Angehörige	7.787	4.853	2.934
Teilzeitquote	26,5%	9,2%	46,8%
Wirtschaftssektoren			
Land- und Forstwirtschaft	581	329	252
Produzierender Bereich	8.532	6.123	2.409
Handel und Dienstleistungen	52.608	25.128	27.480
höchste abgeschlossene Ausbildung der 25 bis 64-Jährigen			
Pflichtschule	5.650	2.862	2.788
Lehre	12.331	7.553	4.778
mittlere Schule	7.232	3.090	4.142
höhere Schule und Kolleg	13.110	6.601	6.509
Universität und verwandte Lehranstalt	16.252	7.520	8.732

Wirtschaft

Arbeitsstätten und Beschäftigte 2018 nach Sektoren

	Land- und Forstwirtschaft	Industrie	Dienstleistungen
	Arbeitsstätten		
Bezirk	342	1.167	11.774
in %	2,6	8,8	88,6
Niederösterreich	27.785	16.035	110.417
in %	18,0	10,4	71,6
Beschäftigte an der Arbeitsstätte			
Bezirk	834	14.810	63.027
in %	1,1	18,8	80,1
Niederösterreich	50.636	185.136	546.339
in %	6,5	23,7	69,9

Lohnsteuerfälle (ganzjährig) 2019 nach Arbeitszeit



Brutto-Jahreseinkommen (Median ganzjähriger Bezüge in €) 2019

	Männer		Frauen	
	Bezirk	NÖ	Bezirk	NÖ
Soziale Stellung				
Lehrlinge	13.219	13.640	12.817	11.885
Arbeiter	32.287	35.919	20.548	20.051
Angestellte	65.218	56.693	36.400	30.692
Beamte	66.980	59.150	61.064	56.629
Vertragsbedienstete	46.519	43.592	38.520	34.472
Pensionisten	36.485	29.838	23.425	18.448
Alter in Jahren				
15 bis 24	17.579	23.199	14.563	20.059
25 bis 49	48.148	43.205	33.564	28.382
50 bis 59	62.447	48.475	41.133	31.445
60 bis 64	50.284	37.570	29.146	21.587
65 und älter	37.860	31.318	24.180	18.979

Wirtschaft

Lehrlinge 2020

	Bezirk	NÖ
Lehrbetriebe	342	5.096
Lehrlinge 1. bis 4. Lehrjahr	1.083	16.943
nach Sparten		
Gewerbe und Handwerk	368	8.011
Industrie	210	2.623
Handel	331	2.409
Bank und Versicherung	2	106
Transport und Verkehr	9	533
Tourismus und Freizeitwirtschaft	86	995
Information und Consulting	31	279
Sonstige	46	1.987
nach Geschlecht		
Männer	784	12.295
Frauen	299	4.648

Ankünfte und Übernachtungen 2020 nach Herkunft

Herkunft	Ankünfte	Übernachtungen	Ø Aufenth.
Insgesamt	111.270	230.075	2,1
Österreich	70.303	139.673	2,0
Deutschland	10.315	28.352	2,7
China	3.845	5.265	1,4
Ungarn	2.676	9.359	3,5
Rumänien	2.236	3.925	1,8
Polen	2.010	5.783	2,9

Übernachtungen 2020 nach Unterkunftsarten

