

# Niederösterreich in Zahlen 2021

Bezirk Bruck an der Leitha

## Wirtschaft

Wildabschuss in den Jagdjahren 2009 und 2019

	2009 <sup>1)</sup>			2019		
	Bezirk	NÖ in %	NÖ	Bezirk	NÖ in %	NÖ
Rotwild	66	0,9	7.288	187	2,5	7.535
Rehwild	1.360	1,9	71.339	1.918	2,5	77.607
Gamswild	-	-	1.265	-	-	1.491
Schwarzwild	719	3,7	19.490	1.493	5,1	29.550
Hasen	3.100	4,7	66.259	9.226	15,1	61.172
Füchse	648	3,4	18.933	1.213	5,5	21.993
sonst. Haarwild	1.348	5,0	26.805	2.114	5,7	37.238
Federwild	3.507	5,3	65.802	5.631	13,1	43.005

<sup>1)</sup> Gebietsstand 31.12.2016

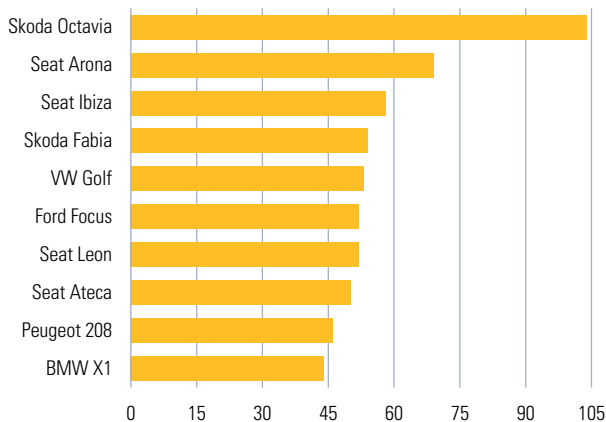
## Straßenverkehr

KFZ-Neuzulassungen 2020 nach Fahrzeugart

Fahrzeugart	Bezirk	Anteil an NÖ in %	NÖ
KFZ insgesamt	4.186	6,2	67.786
PKW	2.728	5,7	47.614
mit Elektromotor <sup>1)</sup>	121	4,1	2.947
Motorräder	406	6,6	6.189
Motorfahrräder	118	4,4	2.655
LKW	628	8,5	7.430
Zugmaschinen	109	6,5	1.674
sonstige KFZ	197	8,9	2.224

<sup>1)</sup> inkl. Brennstoffzellen

PKW-Neuzulassungen Top Ten Modelle 2020



## Gemeindefinanzen

Gemeindeabgaben (in 1.000 €) 2019

	Bezirk	Anteil an NÖ in %
Gemeindeabgaben	84.517	9,9
Fremdenverkehrsabgabe	825	5,7
Grundsteuer A und B	9.087	6,7
Interessentenbeiträge	10.061	8,5
Kommunalsteuer	61.851	11,5
Verwaltungsabgaben	486	6,2
Ertragsanteile	88.123	5,7
Kopfquote je EW	1.692	-

## Bildung

Bildungseinrichtungen 2020

	Anzahl	Gruppen/Klassen	Kinder/Schüler
Kindergarten	67	202	3.799
Hort	20	62	1.355
Tagesbetreuungseinr.	21	34	373
Volksschule	32	230	4.377
Sonderschule	4	28	235
Neue Mittelschule	12	112	2.204
Polytechnische Schule	2	9	196
AHS	4	77	1.911
Berufsbildende Schule	2	19	434
Musikschule <sup>1)</sup>	21	-	2.873

<sup>1)</sup> Haupt- und Außenstellen

## Medizinische Versorgung

	insgesamt	mit Kassen	
Ärzte für Allgemeinmedizin	72	50	
Fachärzte	90	33	
Zahnärzte	27	24	
	insgesamt	öffentliche	
Apotheken	16	16	
	Mitarbeiter	Stützpunkte	Fahrzeuge
Rotes Kreuz	1.272	3	49

Stand: 2021

## Sicherheit

	Exekutivbedienstete	Dienststellen	Fahrzeuge
Polizei (2021)	771	11	90
	angezeigte Fälle	Aufklärungsquote in %	
Polizeil. Kriminalstatistik (2020)	4.452	48,1	
	aktive Mitglieder	Anzahl	Fahrzeuge
Feuerwehr (2021)	3.564	60	350

Anmerkung: inkl. Stadtpolizeikommando Schwechat



Vielseitige Informationen auf einen Blick bietet alljährlich der Folder der NÖ Landesstatistik. Heuer wieder mit einem breiteren Spektrum durch die Abbildung der Bezirksebene, womit die Entwicklung unseres Bundeslandes noch detailreicher dargestellt wird.

Johanna Mikl-Leitner  
Landeshauptfrau



Kompakte Form und aktuelle Zahlen – diese Charakteristika zeichnen den NÖ Statistikfolder in seinen 24 Bezirksvarianten aus. Alle zwei Jahre bietet die Landesstatistik diese besondere Form der schnellen Information und damit einen Überblick, wie sich Niederösterreich in seinen Landes-teilen verändert und weiterentwickelt.

Martin Eichinger  
Landesrat

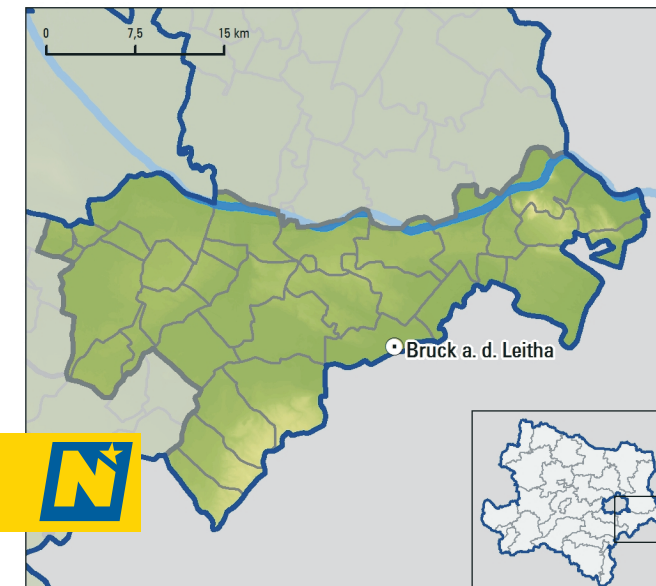
## Quellennachweis

Statistik Austria; Bundesamt f. Eich- u. Vermessungswesen; Amt d. NÖ Landesregierung – Abt. Allgemeiner Baudienst, Abt. Straßenbetrieb; Wirtschaftskammer NÖ; Arbeitsmarktservice; Musikschulmanagement NÖ; Ärztekammer f. NÖ; Landeszahnärztekammer f. NÖ; Pharmazeutische Gehaltskasse f. Ö; Österr. Rotes Kreuz, Landesverband NÖ; Arbeiter-Samariter-Bund Österreichs, Landesverband NÖ; Die Johanniter; Landespolizeikommando f. NÖ; Bundeskriminalamt; Landesfeuerwehrkommando f. NÖ

## Impressum

Amt der NÖ Landesregierung  
Abteilung Raumordnung und Gesamtverkehrsangelegenheiten – Statistik  
Landhausplatz 1, 3109 St. Pölten  
Für den Inhalt verantwortlich: Markus Hemetsberger  
Datenkonvertierung: Laudenbach, 1070 Wien  
Druck: gugler\* GmbH  
E-Mail: post.ru7statistik@noel.gv.at · Tel. 02742 9005-14971  
Erschienen im Juli 2021

www.noel.gv.at

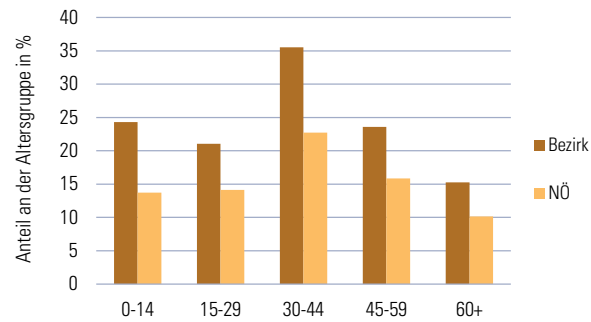


Wohnbevölkerung (2021)	105.507
Wanderungssaldo (2020)	1.848
Geburtensaldo (2020)	-85
Fläche	703 km <sup>2</sup>
Wald	19,1%
Landwirtschaftliche Nutzung	61,8%
Baufläche	1,6%
Dauersiedlungsraum	79,9%
Landesstraßen L	233 km
Landesstraßen B	157 km
Gemeinden	33
Marktgemeinden	14
Stadtgemeinden	5
Ortschaften	57
Tiefster ausgewiesener Ort	
Prellenkirchen, Rohrau	146 m
Höchster ausgewiesener Ort	
Hundsheim	233 m

## Bevölkerung

	Bezirk	Anteil an NÖ in %	NÖ
Wohnbevölkerung 2021	105.507	6,2	1.690.879
nach Alter in Jahren			
0 bis 17	19.351	6,5	295.569
18 bis 64	66.646	6,4	1.048.771
65 und älter	19.510	5,6	346.539
nach Geschlecht			
Männer	51.872	6,2	832.553
Frauen	53.635	6,2	858.326
nach Staatsbürgerschaft			
Österreich	86.430	5,7	1.511.250
EU-Staaten vor 2004	1.869	6,8	27.305
EU-Beitrittsstaaten ab 2004	10.571	14,4	73.622
Europ. Drittstaaten (inkl. Türkei)	5.273	9,4	56.047
Sonstige	1.364	6,0	22.655
nach Geburtsland			
Österreich	83.746	5,7	1.467.476
EU-Staaten vor 2004	2.052	6,3	32.479
EU-Beitrittsstaaten ab 2004	10.368	12,8	80.987
Europ. Drittstaaten (inkl. Türkei)	7.243	9,2	78.355
Sonstige	2.098	6,6	31.582

## Bevölkerung mit Migrationshintergrund 2021 nach Alter



## Wanderungen 2020

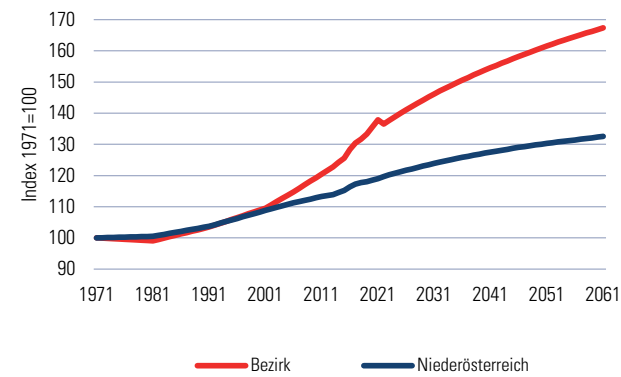
	Insges.	and. NÖ Bez.	Wien	and. Bundesl.	Ausl.
Zuzüge von	7.634	892	3.021	921	2.800
Wegzüge nach	5.786	1.176	1.589	1.991	1.030
Saldo	1.848	-284	1.432	-1.070	1.770
innerh. d. Gemeinden	2.826	-	-	-	-
zw. d. Gem. d. Bezirkes	1.538	-	-	-	-

## Bevölkerung

### Standesfälle 2020

	Bezirk			NÖ
	insges.	männl.	weibl.	
Geburten	967	513	454	14.611
Sterbefälle	1.052	519	533	18.634
Geburtensaldo	-85	-6	-79	-4.023
Eheschließungen	429	-	-	7.370
Ehescheidungen	211	-	-	3.085
Partnerschaftsbegründungen	12	-	-	218
Partnerschaftsaufösungen	1	-	-	15

### Bevölkerungsentwicklung 1971–2061 (ab 2022 Prognose)



## Erwerbspersonen 2018

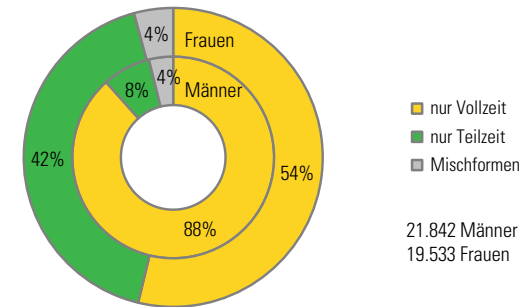
	insgesamt	Männer	Frauen
Erwerbspersonen insgesamt	53.489	28.105	25.384
unselbständig Beschäftigte	48.470	25.091	23.379
Selbständige und mithelfende Angehörige	4.668	2.837	1.831
Teilzeitquote	26,7%	11,2%	44,4%
Wirtschaftssektoren			
Land- und Forstwirtschaft	1.178	669	509
Produzierender Bereich	9.268	7.074	2.194
Handel und Dienstleistungen	42.580	20.116	22.464
höchste abgeschlossene Ausbildung der 25 bis 64-Jährigen			
Pflichtschule	6.959	3.326	3.633
Lehre	16.628	10.671	5.957
mittlere Schule	7.643	3.317	4.326
höhere Schule und Kolleg	9.144	4.281	4.863
Universität und verwandte Lehranstalt	6.268	2.737	3.531

## Wirtschaft

### Arbeitsstätten und Beschäftigte 2018 nach Sektoren

	Land- und Forstwirtschaft	Industrie	Dienstleistungen
	Arbeitsstätten		
Bezirk	819	961	7.254
in %	9,1	10,6	80,3
Niederösterreich	27.785	16.035	110.417
in %	18,0	10,4	71,6
Beschäftigte an der Arbeitsstätte			
Bezirk	1.843	10.947	54.546
in %	2,7	16,3	81,0
Niederösterreich	50.636	185.136	546.339
in %	6,5	23,7	69,9

### Lohnsteuerfälle (ganzjährig) 2019 nach Arbeitszeit



### Brutto-Jahreseinkommen (Median ganzjähriger Bezüge in €) 2019

	Männer		Frauen	
	Bezirk	NÖ	Bezirk	NÖ
Soziale Stellung				
Lehrlinge	13.250	13.640	11.398	11.885
Arbeiter	35.292	35.919	21.283	20.051
Angestellte	56.964	56.693	33.591	30.692
Beamte	59.596	59.150	56.078	56.629
Vertragsbedienstete	42.470	43.592	33.293	34.472
Pensionisten	31.809	29.838	20.541	18.448
Alter in Jahren				
15 bis 24	22.929	23.199	22.929	20.059
25 bis 49	44.284	43.205	44.284	28.382
50 bis 59	50.671	48.475	50.671	31.445
60 bis 64	38.869	37.570	38.869	21.587
65 und älter	32.842	31.318	32.842	18.979

## Wirtschaft

### Lehrlinge 2020

	Bezirk	NÖ
Lehrbetriebe	231	5.096
Lehrlinge 1. bis 4. Lehrjahr	904	16.943
nach Sparten		
Gewerbe und Handwerk	334	8.011
Industrie	222	2.623
Handel	100	2.409
Bank und Versicherung	1	106
Transport und Verkehr	145	533
Tourismus und Freizeitwirtschaft	18	995
Information und Consulting	19	279
Sonstige	65	1.987
nach Geschlecht		
Männer	668	12.295
Frauen	236	4.648

### Ankünfte und Übernachtungen 2020 nach Herkunft

Herkunft	Ankünfte	Übernachtungen	Ø Aufenth.
Insgesamt	158.360	279.412	1,8
Österreich	53.800	119.646	2,2
Deutschland	15.479	29.806	1,9
Spanien	7.104	8.948	1,3
USA	4.228	4.886	1,2
Vereinigtes Königreich	3.815	5.275	1,4
Tschechische Republik	3.648	5.198	1,4

### Übernachtungen 2020 nach Unterkunftsarten

