

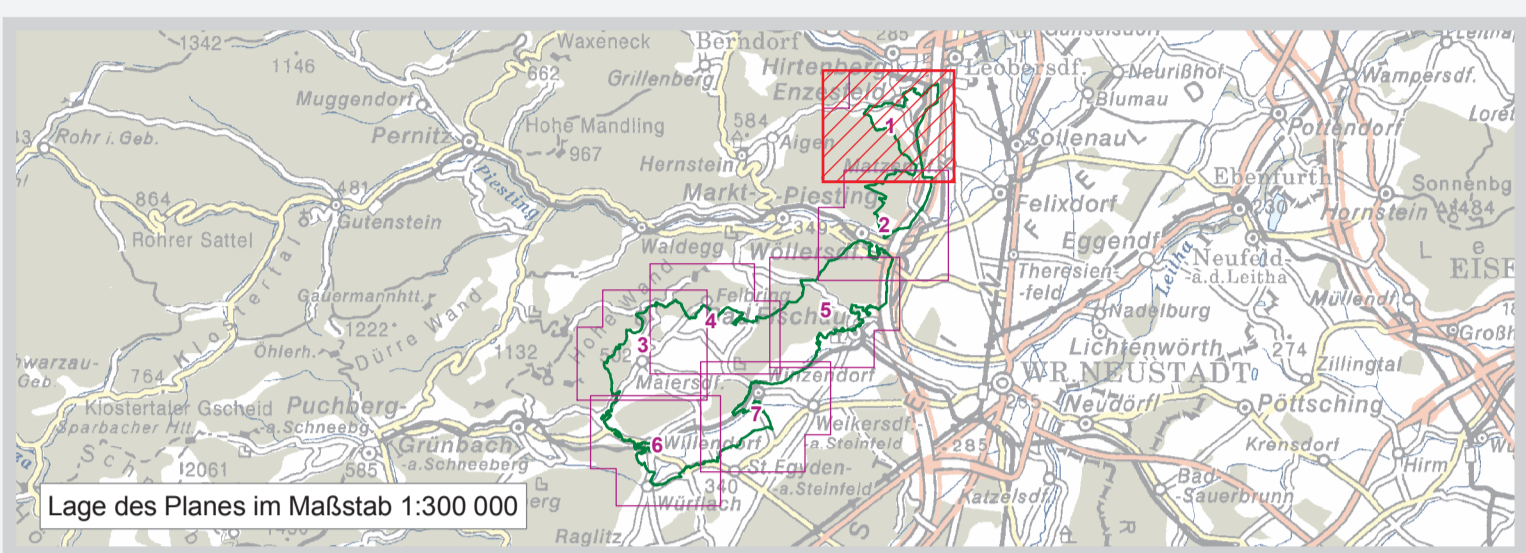
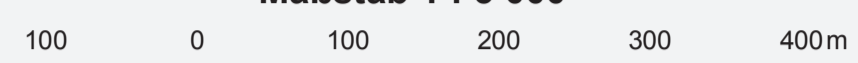


# EUROPASCHUTZGEBIET VOGELSCHUTZGEBIET NORDÖSTLICHE RANDALPEN

## DETAILPLAN 1

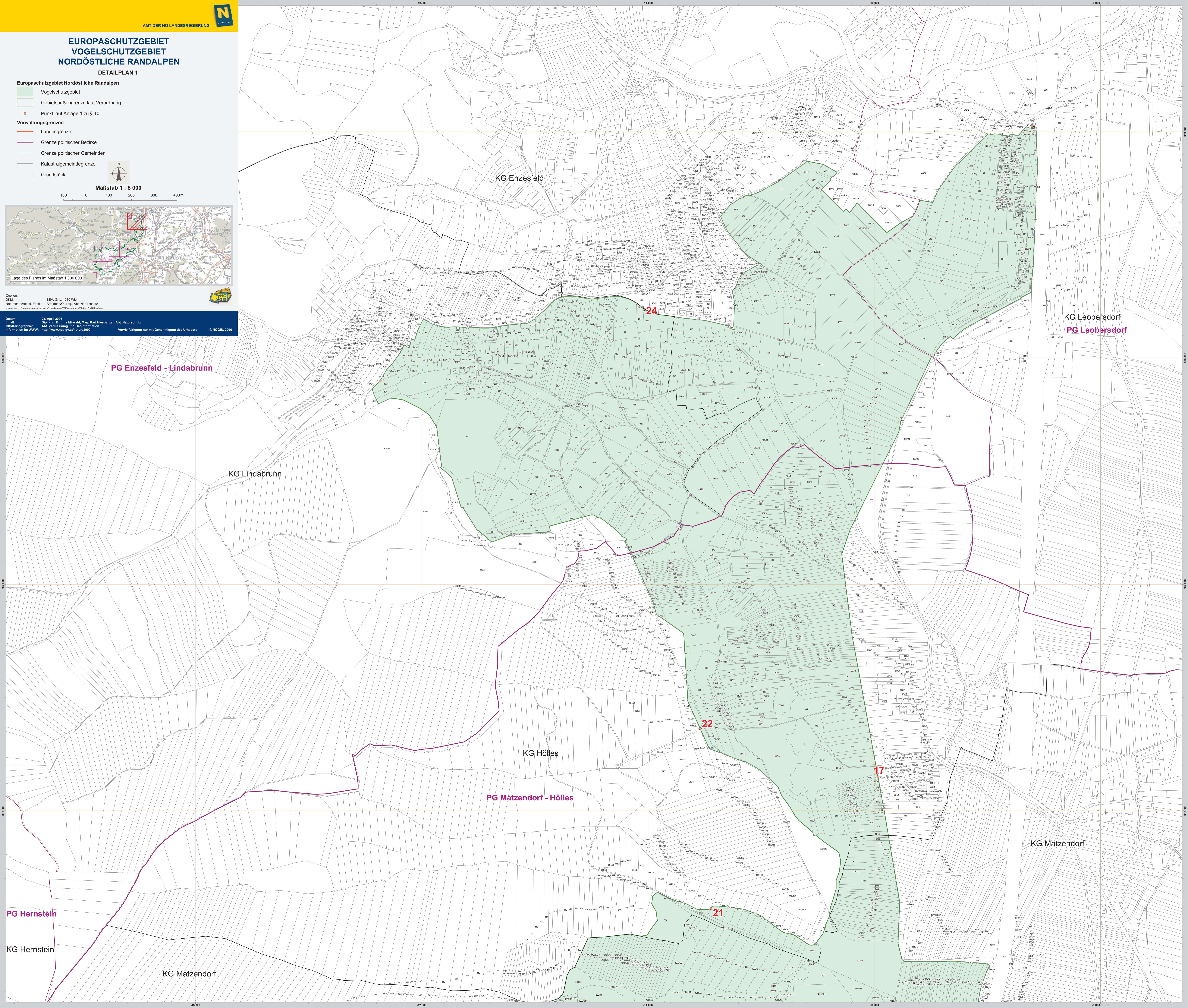
- Vogelschutzgebiet
- Gebietsaußengrenze laut Verordnung
- Punkt laut Anlage 1 zu § 10
- Verwaltungsgrenzen
- Landesgrenze
- Grenze politischer Bezirke
- Grenze politischer Gemeinden
- Katastralgemeindengrenze
- Grundstück

Maßstab 1 : 5 000



Quellen: OADM, BEV, Gr.L., 1980 Wien  
 Naturschutzrechtl. Festl.: Amt der NÖ Reg., Amt. Naturschutz  
 © Umweltministerium/Geographisches Institut der Universität Wien 2006/13/10/Rechenberg

Datum: 28. April 2006  
 Mithras: Dörflinger, Birgitta; Mithras, Mag. Kurt; Hiesberger, Amt. Naturschutz  
 GIS/Kartographie: Amt. Vermessung und Geoinformation  
 Information im WWW: <http://www.noe.gv.at/natur2000> Vervielfältigung nur mit Genehmigung des Urhebers © NÖGIS, 2006



PG Enzesfeld - Lindabrunn

KG Lindabrunn

KG Enzesfeld

KG Hölles

PG Matzendorf - Hölles

KG Matzendorf

KG Leobersdorf

PG Leobersdorf

PG Hernstein

KG Hernstein

KG Matzendorf

24

22

17

21