

STOCKERAU PENDELT NACH WIEN

Der öffentliche Verkehr ist in Stockerau das Mittel der Wahl für Pendlerinnen und Pendler, die sicher, komfortabel und verantwortungsbewusst im Sinne von Umwelt und Klima unterwegs sein wollen.



Stockerau Bahnhof → 15min → Wien Floridsdorf U6

In den Stoßzeiten in der Früh und am Abend steht jede halbe Stunde eine Verbindung nach Wien zur Verfügung. Die Züge verkehren weiter über die Stammstrecke über Wien Praterstern, Wien Mitte und Wien Hauptbahnhof Richtung Wien Meidling. An Werktagen ist die erste Fahrtmöglichkeit nach Wien um 04:47 Uhr. Die letzte Fahrtmöglichkeit von Wien ist um 00:11 Uhr.

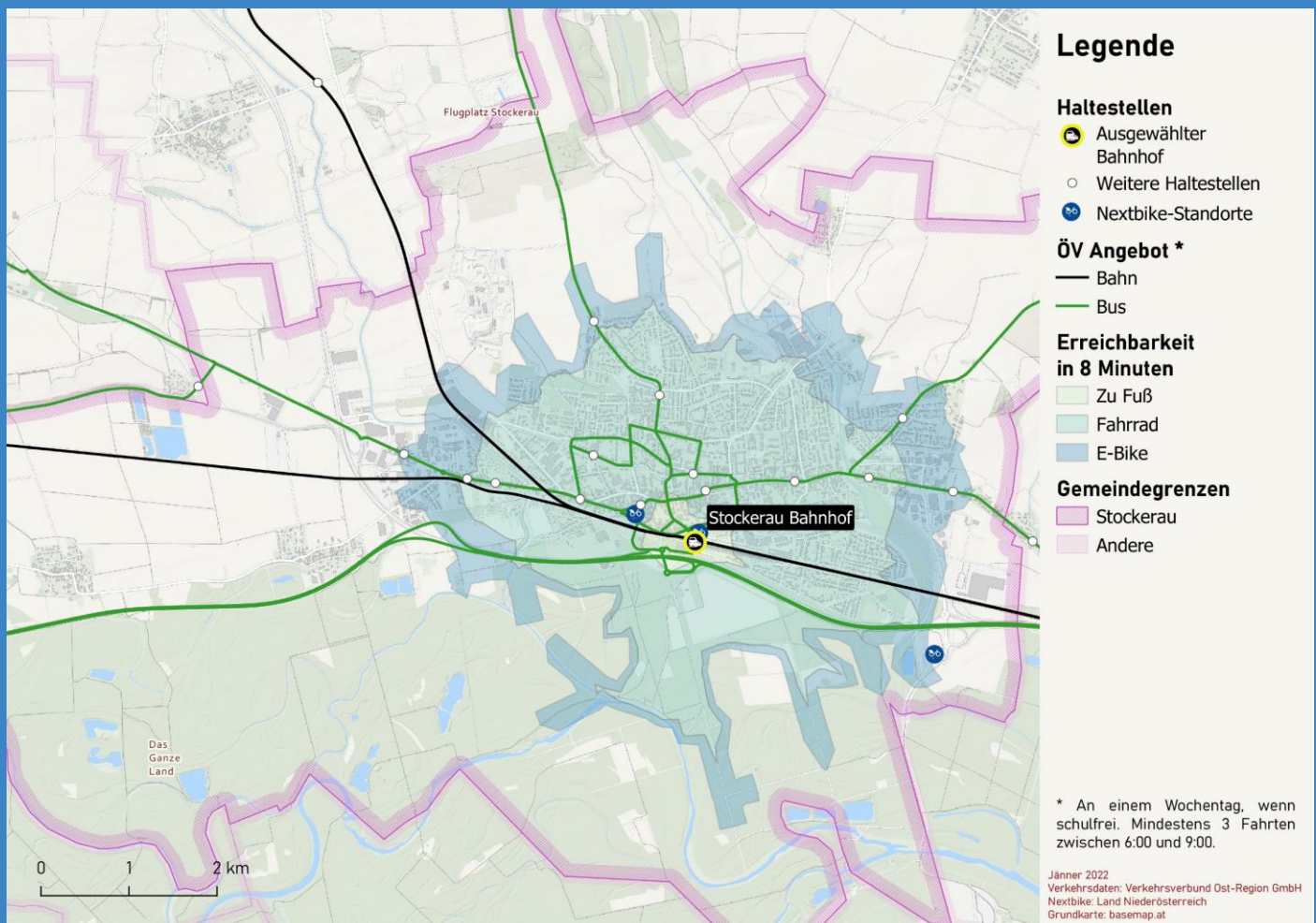
Den öffentlichen Verkehr zu nutzen ist aber nicht nur verantwortungsbewusst, sondern auch günstig: Für die Strecke von Stockerau nach Wien Hauptbahnhof kostet die ÖV-Jahreskarte (*VOR KlimaTicket Metropolregion* für Niederösterreich, Wien und das Burgenland) 915 EUR – pro Monat sind das 76 EUR. Das ist weniger als die Spritkosten, die für diese Strecke pro Jahr 1.604 EUR (Annahme: 6l/100km; 1,35 EUR/l) ausmachen. Pro Jahr erspart man sich also jedenfalls 689 EUR, wenn man auf Bus und Bahn umsteigt! Etwaige Parkkosten sind hierbei noch gar nicht berücksichtigt! Preisinformationen für Einzeltickets gibt es unter preisauskunft.vor.at/

So finden Sie die passende Verbindung!

Sie möchten sich von den Spezialistinnen und Spezialisten des VOR beraten lassen? Besuchen Sie die Webseite des VOR (www.vor.at/fahrplan) und beschreiben Sie Ihre persönlichen Mobilitätsbedürfnisse. Der VOR erstellt Ihnen einen maßgeschneiderten Mobilitätsplan.

Darüber hinaus bieten Ihnen die Services des VOR eine Vielzahl von Möglichkeiten, sich online oder persönlich über Ihre Mobilitätsangebote zu informieren wie z.B. den Routenplaner anachb.vor.at.

PENDELN NACH WIEN - IHRE ALTERNATIVEN ZUM PKW:



PENDELN NACH WIEN - IHRE ALTERNATIVEN ZUM PKW:

Viele Bahn- und Bushaltestellen können nicht nur mit Zubringerbussen oder mit dem eigenen PKW, sondern innerhalb kürzester Zeit auch zu Fuß oder mit dem Rad erreicht werden. Wussten Sie, dass Sie zu Fuß innerhalb von 8 Minuten durchschnittlich 500 Meter weit kommen? Wenn Sie das Fahrrad nutzen, werden daraus sogar 2 Kilometer! Mit dem E-Bike kommen Sie in vielen Fällen sehr komfortabel noch weiter.

	In 5 -6 Minuten Fußweg kann vom Bahnhof aus der Sparkassenplatz, der Rathausplatz, die Hauptstraße, der Stadtsaal und das Krankenhaus zu Fuß erreicht werden.
	Mit dem Fahrrad können Sie den Bahnhof innerhalb von 8 Minuten aus nahezu allen Wohngebieten der Stadt erreichen. Nur von den äußersten Stadträndern können es ein paar Minuten mehr sein.
ACHTUNG TIPP!	Radwege bzw. Rad-Gehwege führen entlang vieler Hauptachsen, wie der Eduard-Rösch-Straße, der Ernstbrunnerstraße oder „Unter den Linden“ zum Bahnhof Stockerau. In den dazwischen liegenden Siedlungsgebieten fährt man oftmals im Mischverkehr in 30 km/h-Zonen.
B+R	Am Bike+Ride (B+R) Platz Stockerau können mehr als 450 Fahrräder überdacht abgestellt werden.
	In der Stadtgemeinde Stockerau können am Bahnhof nextbikes ausgeliehen bzw. zurückgegeben werden. Die erste Stunde jeder Ausleihe ist in Stockerau gratis. Weitere Informationen auf www.nextbike.at
ANRUFSAMMELTAXI	Fährt einmal kein Bus, können Sie das regionale Anrufsammeltaxi „ Bezirk Korneuburg ISTmobil “ nutzen. Bediengebiet: 19 Gemeinden im Bezirk Korneuburg Bedienzeiten: Mo-Do: 06:00 – 22:00 Uhr Freitag: 06:00 – 24:00 Uhr Samstag: 08:00 – 24:00 Uhr So & Feiertag: 09:00 – 18:00 Uhr 24. & 31. Dezember: bis 17:00 Uhr Fahrtbestellung telefonisch unter 0123 500 44 11 oder mittels ISTmobil-App möglich – buchen Sie Ihre Fahrt rechtzeitig (60 Min. Bediengarantie). Weiterführende Informationen unter istmobil.at/istmobil-regionen/bezirk-korneuburg-istmobil/
P+R	Am P+R Platz Stockerau stehen den Bahnkundinnen und Bahnkunden inkl. der kürzlich neu errichteten Provisorien mehr als 1.100 PKW-Stellplätze zur Verfügung. Zwei Ladepunkte für Elektrofahrzeuge finden Sie vor dem Bahnhofsgebäude.

www.wienpendeln.at

VOR-Hotline: 0800 22 23 24