

## POTTENDORF PENDELT NACH WIEN

Der öffentliche Verkehr ist in Pottendorf das Mittel der Wahl für Pendlerinnen und Pendler, die sicher, komfortabel und verantwortungsbewusst im Sinne von Umwelt und Klima unterwegs sein wollen.



**Pottendorf Landegg Bahnhof → 33-43 min → Wien Meidling U6**

In den Stoßzeiten in der Früh und am Abend stehen stündlich sowohl REX-Verbindungen als auch S-Bahn-Verbindungen (mit Umstieg am Bahnhof Ebreichsdorf) zur Verfügung.

An Werktagen ist die erste Fahrtmöglichkeit nach Wien um 04:54 Uhr. Die letzte Fahrtmöglichkeit von Wien Meidling ist um 00:18 Uhr (S60).

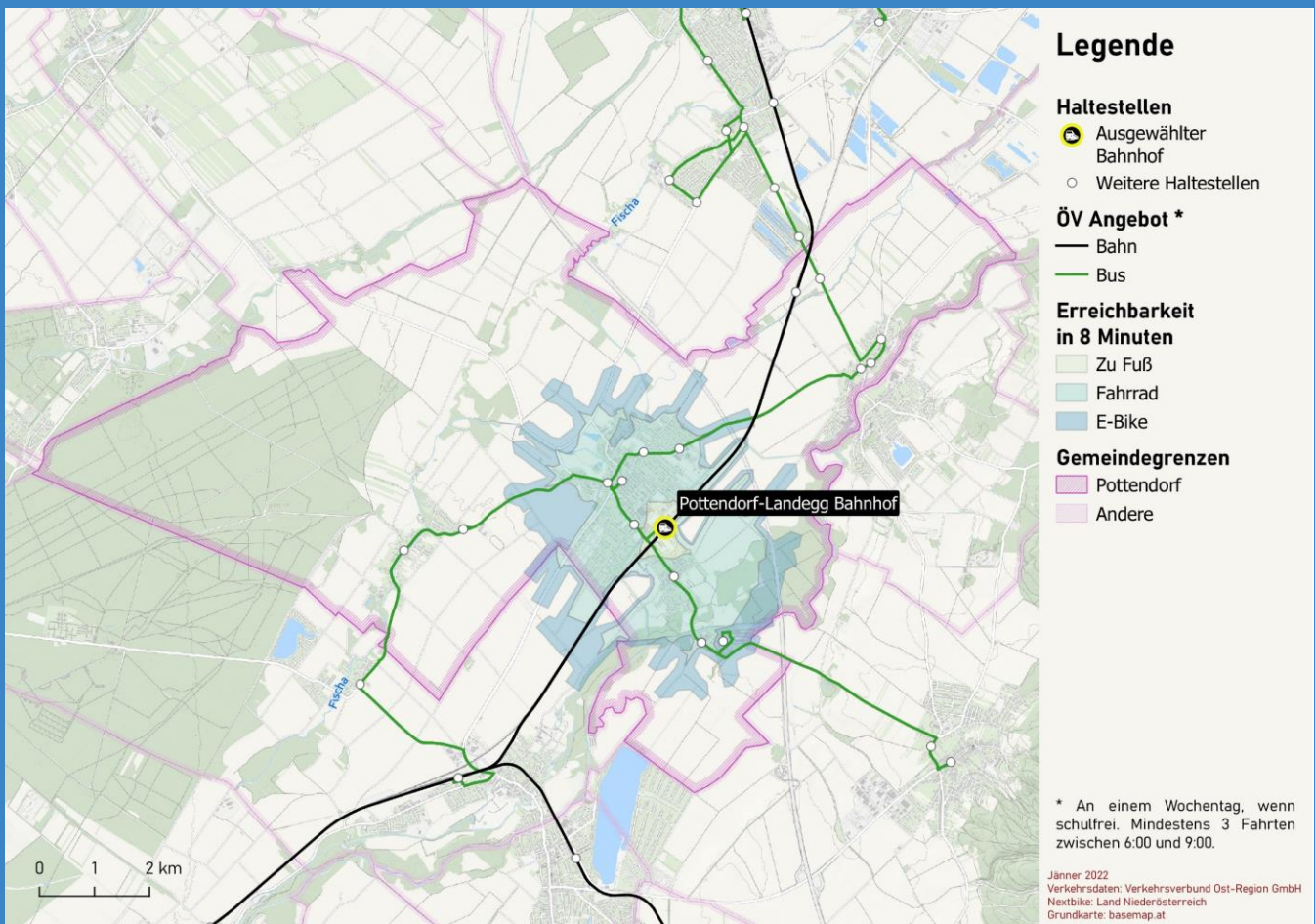
Den öffentlichen Verkehr zu nutzen ist aber nicht nur verantwortungsbewusst, sondern auch günstig: Für die Strecke von Pottendorf nach Wien Hauptbahnhof kostet die ÖV-Jahreskarte (*VOR KlimaTicket Metropolregion* für Niederösterreich, Wien und das Burgenland) 915 EUR – pro Monat sind das 76 EUR. Das ist weniger als die Spritkosten, die für diese Strecke pro Jahr 1.347 EUR (Annahme: 6l/100km; 1,35 EUR/l) ausmachen. Pro Jahr erspart man sich also jedenfalls 432 EUR, wenn man auf Bus und Bahn umsteigt! Etwaige Parkkosten sind hierbei noch gar nicht berücksichtigt! Preisinformationen für Einzeltickets gibt es unter [preisauskunft.vor.at/](https://preisauskunft.vor.at/)

So finden Sie die passende Verbindung!

Sie möchten sich von den Specialistinnen und Spezialisten des VOR beraten lassen? Besuchen Sie die Webseite des VOR ([www.vor.at/fahrplan](https://www.vor.at/fahrplan)) und beschreiben Sie Ihre persönlichen Mobilitätsbedürfnisse. Der VOR erstellt Ihnen einen maßgeschneiderten Mobilitätsplan.




Darüber hinaus bieten Ihnen die Services des VOR eine Vielzahl von Möglichkeiten, sich online oder persönlich über Ihre Mobilitätsangebote zu informieren wie z.B. den Routenplaner [anachb.vor.at](https://anachb.vor.at).

## PENDELN NACH WIEN - IHRE ALTERNATIVEN ZUM PKW:



## PENDELN NACH WIEN - IHRE ALTERNATIVEN ZUM PKW:

Viele Bahn- und Bushaltestellen können nicht nur mit Zubringerbussen oder mit dem eigenen PKW, sondern innerhalb kürzester Zeit auch zu Fuß oder mit dem Rad erreicht werden. Wussten Sie, dass Sie zu Fuß innerhalb von 8 Minuten durchschnittlich 500 Meter weit kommen? Wenn Sie das Fahrrad nutzen, werden daraus sogar 2 Kilometer! Mit dem E-Bike kommen Sie in vielen Fällen sehr komfortabel noch weiter.

	In 8 Minuten Fußweg kann vom Bahnhof das Gemeindeamt, die Volks- und Mittelschule (J.-Heigl-Gasse) sowie die Siedlung Seepark-Landegg zu Fuß erreicht werden.
	Mit dem Fahrrad erreichen Sie vom Bahnhof innerhalb von 8 Minuten das gesamte Ortsgebiet Pottendorf als auch die Siedlung Landegg.
<b>ACHTUNG TIPP!</b>	Von den Wohngebieten im Norden und im Südwesten können Sie über verkehrsberuhigte Siedlungsstraßen im Mischverkehr entlang der Spinner- und der Bahnstraße den Bahnhof gut und sicher erreichen.
<b>B+R</b>	Am Bike+Ride (B+R) Platz Pottendorf-Landegg können mehr als 200 Fahrräder abgestellt werden.
	Die Regionalbuslinie 321 erschließt sowohl Pottendorf als auch Landegg und bietet eine Verbindung zum Bahnhof Ebreichsdorf, von wo aus ein kurzer Anschluss nach Wien Meidling (REX6) besteht. Einzelne Verbindungen der Linie 324 bieten auch Anschluss an und von REX6-Verbindungen am Bahnhof Pottendorf-Landegg.
<b>P+R</b>	Am P+R Platz Pottendorf-Landegg stehen mehr als 100 PKW-Stellplätze zur Verfügung.

[www.wienpendeln.at](http://www.wienpendeln.at)

VOR-Hotline: 0800 22 23 24