

OBERSIEBENBRUNN PENDELT NACH WIEN

Der öffentliche Verkehr ist in Obersiebenbrunn das Mittel der Wahl für Pendlerinnen und Pendler, die sicher, komfortabel und verantwortungsbewusst im Sinne von Umwelt und Klima unterwegs sein wollen.



Siebenbrunn-Leopoldsdorf Bahnhof → 16-21 min → Wien Stadlau U2

In den Stoßzeiten in der Früh und am Abend stehen stündlich zwei Verbindungen nach Wien zur Verfügung. Die Züge verkehren weiter über Wien Simmering U3 nach Wien Hauptbahnhof U1. An Werktagen ist die erste Fahrmöglichkeit nach Wien um 04:47 Uhr. Die letzte Fahrmöglichkeit von Wien Stadlau ist um 0:28 Uhr.

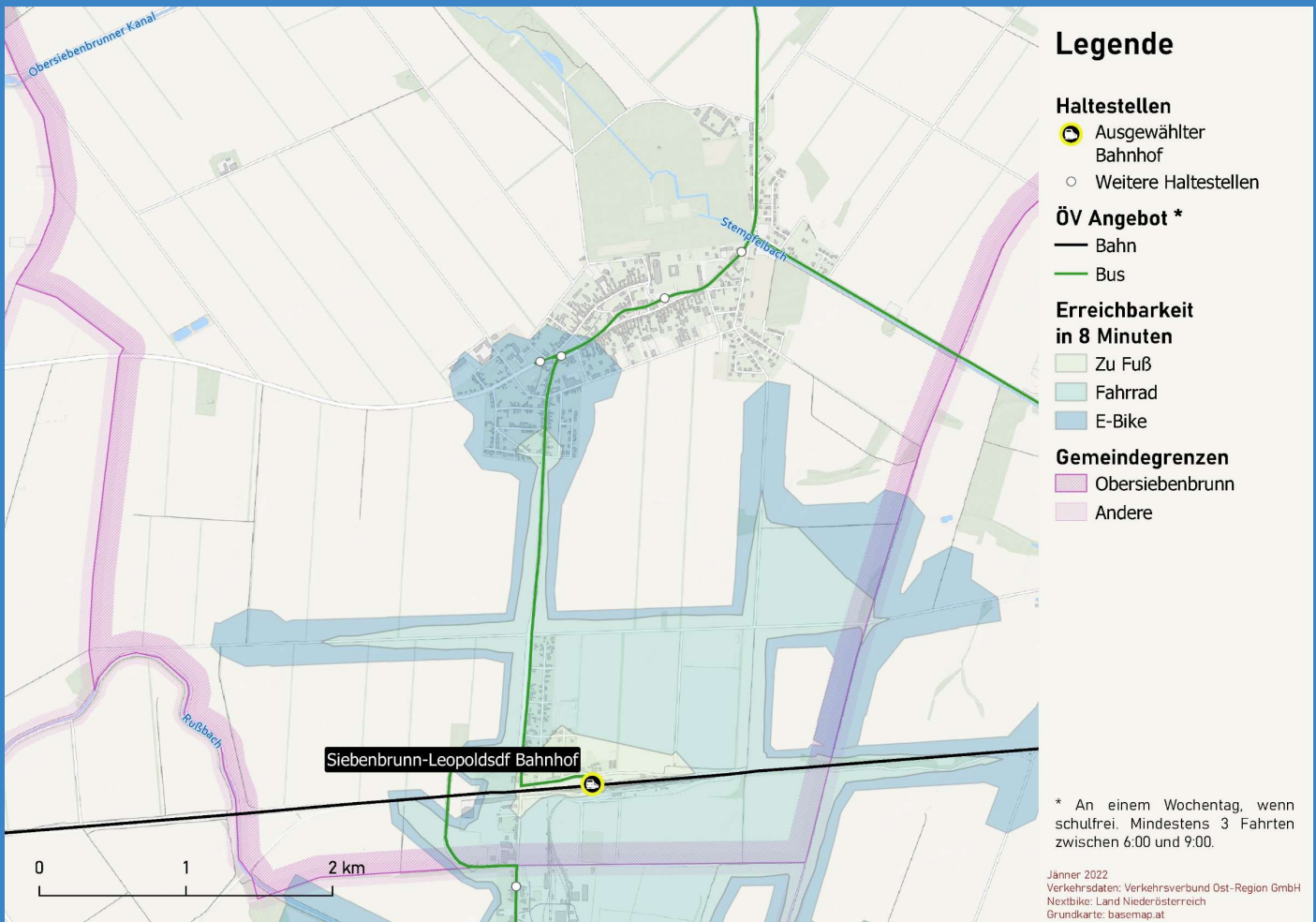
Den öffentlichen Verkehr zu nutzen ist aber nicht nur verantwortungsbewusst, sondern auch günstig: Für die Strecke von Siebenbrunn-Leopoldsdorf nach Wien Hauptbahnhof kostet die ÖV-Jahreskarte 828 EUR – pro Monat sind das 69 EUR. Das ist weniger als die Spritkosten, die für diese Strecke pro Jahr 1.283 EUR (6l/100km; 1,35 EUR/l) ausmachen. Pro Jahr erspart man sich also jedenfalls 455 EUR, wenn man auf Bus und Bahn umsteigt! Etwaige Parkkosten sind hierbei noch gar nicht berücksichtigt! Preisinformationen für Einzeltickets gibt es unter [preisauskunft.vor.at](https://www.preisauskunft.vor.at)

So finden Sie die passende Verbindung!

Sie möchten sich von den Spezialistinnen und Spezialisten des VOR beraten lassen? Besuchen Sie die Webseite des VOR (www.vor.at/fahrplan) und beschreiben Sie Ihre persönlichen Mobilitätsbedürfnisse. Der VOR erstellt Ihnen einen maßgeschneiderten Mobilitätsplan.




Darüber hinaus bieten Ihnen die Services des VOR eine Vielzahl von Möglichkeiten, sich online oder persönlich über Ihre Mobilitätsangebote zu informieren wie z.B. den Routenplaner anachb.vor.at.

PENDELN NACH WIEN - IHRE ALTERNATIVEN ZUM PKW:



PENDELN NACH WIEN - IHRE ALTERNATIVEN ZUM PKW:

Viele Bahn- und Bushaltestellen können nicht nur mit Zubringerbussen oder mit dem eigenen PKW, sondern innerhalb kürzester Zeit auch zu Fuß oder mit dem Rad erreicht werden. Wussten Sie, dass Sie zu Fuß innerhalb von 8 Minuten durchschnittlich 500 Meter weit kommen? Wenn Sie das Fahrrad nutzen, werden daraus sogar 2 Kilometer! Mit dem E-Bike kommen Sie in vielen Fällen sehr komfortabel noch weiter.

	In 8 Minuten Fußweg erreichen Sie vom Bahnhof Siebenbrunn-Leopoldsdorf aus weite Teile des angrenzenden Ortsteils Obersiebenbrunn-Siedlung. Aufgrund der Distanz von ca. 2 km bietet sich für Wege aus Obersiebenbrunn zum Bahnhof das Fahrrad als Alternative an.
	Mit dem Fahrrad können Sie den Bahnhof Siebenbrunn-Leopoldsdorf innerhalb von 8 Minuten aus dem südwestlichen Teil des Ortsgebiets von Obersiebenbrunn erreichen. Der Weg aus den nordöstlichen Teilen benötigt einige wenige Minuten zusätzlich.
ACHTUNG TIPP!	Über den Geh- und Radweg entlang der beleuchteten Bahnstraße / L9 erreichen Sie den Bahnhof vom Ortsgebiet aus sicher und komfortabel mit dem Fahrrad, auch wenn es beim Pendeln einmal noch dunkel sein sollte.
B+R	Am Bike+Ride (B+R) Platz Bahnhof Siebenbrunn-Leopoldsdorf stehen rund 60 neu errichtete, überdachte Fahrradabstellplätze zur Verfügung. Weitere rund 20 Stellplätze werden derzeit errichtet.
	Die Regionalbuslinie 545 bindet Obersiebenbrunn an den Bahnhof Gänserndorf an, wo ein Anschluss zur Nordbahn Richtung Wien Leopoldau U1, Wien Floridsdorf U6 und weiter nach Wien Praterstern U1 U2 (Linien S1 und REX1) besteht. Zusätzlich verbindet die Regionalbuslinie 540 im Zweistundentakt Obersiebenbrunn mit der U2-Station Hausfeldstraße.
P+R	Bei der neu errichteten P+R Anlage beim Bahnhof Siebenbrunn-Leopoldsdorf stehen inkl. der kürzlich neu errichteten Provisorien mehr als 150 PKW-Abstellplätze zur Verfügung. Weitere rund 80 Stellplätze werden derzeit errichtet.

www.wienpendeln.at

VOR-Hotline: 0800 22 23 24