

## MISTELBACH PENDELT NACH WIEN

Der öffentliche Verkehr ist in Mistelbach das Mittel der Wahl für Pendlerinnen und Pendler, die sicher, komfortabel und verantwortungsbewusst im Sinne von Umwelt und Klima unterwegs sein wollen.



**Mistelbach Bahnhof → 40-42min → Wien Leopoldau U1**

**Mistelbach Stadt Bahnhof → 43min → Wien Leopoldau U1**

In den Stoßzeiten in der Früh und am Abend stehen ab Mistelbach Bahnhof stündlich drei Verbindungen und ab Mistelbach Stadt stündlich eine Verbindung nach Wien zur Verfügung. Alle Züge verkehren weiter über die Stammstrecke über Wien Floridsdorf, Wien Praterstern, Wien Mitte und Wien Hauptbahnhof Richtung Wien Meidling. An Werktagen ist die erste Fahrtmöglichkeit nach Wien ab Mistelbach um 04:40 Uhr (Linie S2) bzw. ab Mistelbach Stadt um 04:27 (Linie S2). Die letzte Fahrtmöglichkeit von Wien Leopoldau ist um 23:42 Uhr.

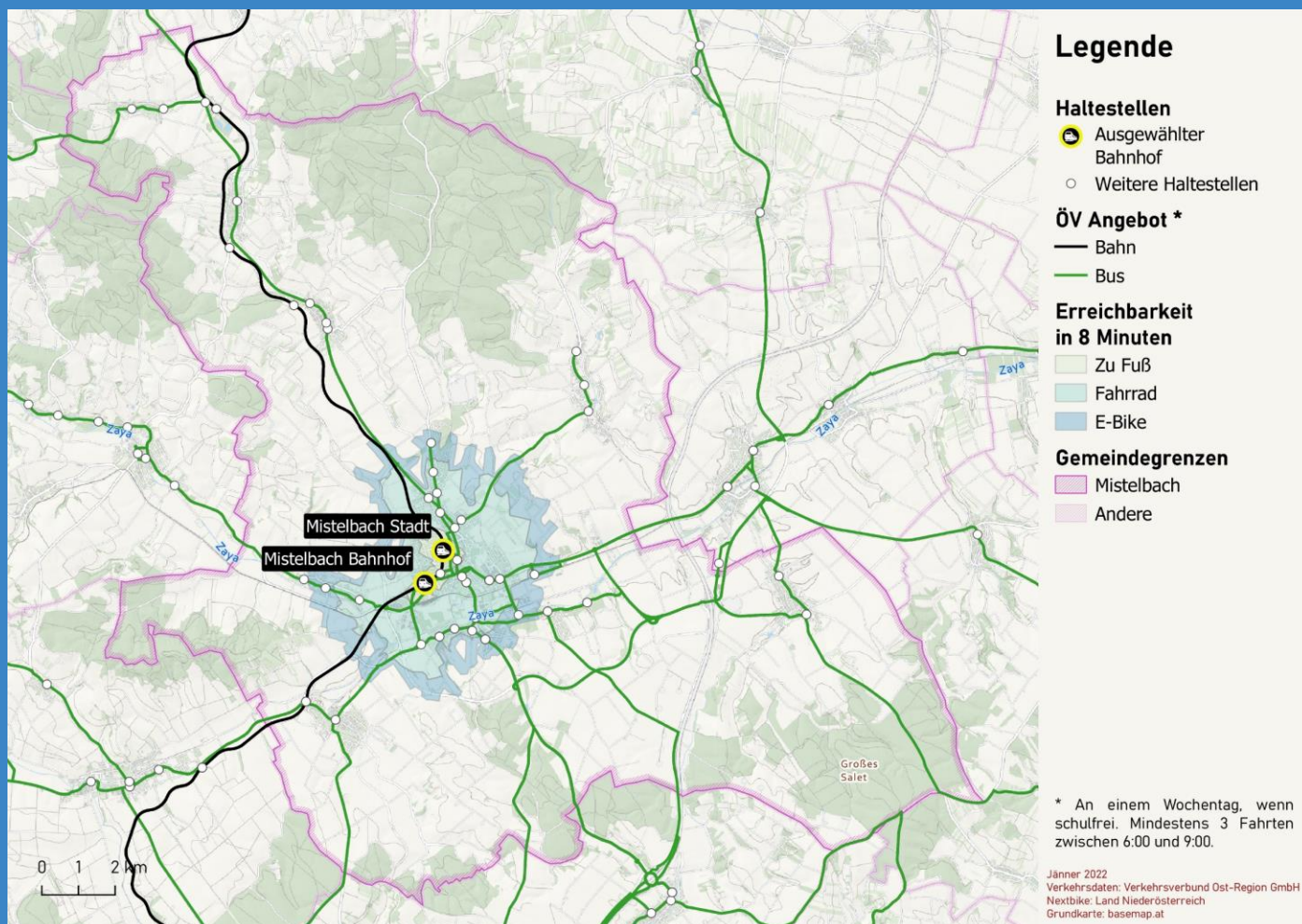
Den öffentlichen Verkehr zu nutzen ist aber nicht nur verantwortungsbewusst, sondern auch günstig: Für die Strecke Mistelbach nach Wien Hauptbahnhof kostet die ÖV-Jahreskarte (*VOR KlimaTicket Metropolregion* für Niederösterreich, Wien und das Burgenland) 915 EUR – pro Monat sind das 76 EUR. Das ist weniger als die Spritkosten, die für diese Strecke pro Jahr 2.067 EUR (Annahme: 6l/100km; 1,35 EUR/l) ausmachen. Pro Jahr erspart man sich also jedenfalls 1.152 EUR, wenn man auf Bus und Bahn umsteigt! Etwaige Parkkosten sind hierbei noch gar nicht berücksichtigt! Preisinformationen für Einzeltickets gibt es unter [preisauskunft.vor.at/](https://preisauskunft.vor.at/)

So finden Sie die passende Verbindung!

Sie möchten sich von den Spezialistinnen und Spezialisten des VOR beraten lassen? Besuchen Sie die Webseite des VOR ([www.vor.at/fahrplan](https://www.vor.at/fahrplan)) und beschreiben Sie Ihre persönlichen Mobilitätsbedürfnisse. Der VOR erstellt Ihnen einen maßgeschneiderten Mobilitätsplan.

Darüber hinaus bieten Ihnen die Services des VOR eine Vielzahl von Möglichkeiten, sich online oder persönlich über Ihre Mobilitätsangebote zu informieren wie z.B. den Routenplaner [anachb.vor.at](https://anachb.vor.at).

## PENDELN NACH WIEN - IHRE ALTERNATIVEN ZUM PKW:



## PENDELN NACH WIEN - IHRE ALTERNATIVEN ZUM PKW:

Viele Bahn- und Bushaltestellen können nicht nur mit Zubringerbussen oder mit dem eigenen PKW, sondern innerhalb kürzester Zeit auch zu Fuß oder mit dem Rad erreicht werden. Wussten Sie, dass Sie zu Fuß innerhalb von 8 Minuten durchschnittlich 500 Meter weit kommen? Wenn Sie das Fahrrad nutzen, werden daraus sogar 2 Kilometer! Mit dem E-Bike kommen Sie in vielen Fällen sehr komfortabel noch weiter.

	Vom Bahnhof Mistelbach kann das Stadtzentrum am Hauptplatz mit Gastronomiebetrieben und Nahversorgern in 10 Minuten Fußweg erreicht werden. Der Bahnhof Mistelbach Stadt liegt mit rund 5 Gehminuten sogar noch näher am Zentrum. Zudem sind von dort auch fußläufig die Bildungs- und Kultureinrichtungen wie der Stadtsaal bzw. das Gymnasium zu erreichen. Auch das Fachmarktzentrum in Mistelbach mit zahlreichen Betrieben und Geschäften kann über die Bahnstraße und den weiterführenden Fuß- und Radweg in rund 10 Minuten erreicht werden.
	In 8 Minuten erreichen Sie mit dem Fahrrad den Bahnhof Mistelbach aus vielen Wohngebieten sowie vom Krankenhaus aus. Die Wohngebiete im Norden und Osten der Stadt gelangen in dieser Zeit größtenteils zum Bahnhof Mistelbach-Stadt.
<b>ACHTUNG TIPP!</b>	Der Bahnhof Mistelbach kann mit dem Fahrrad vom Nordosten bzw. vom Stadtzentrum über die Alleegasse sehr gut erreicht werden. Die Siedlungsgebiete nördlich des Bahnhofes sind über die Hubertusgasse an den Bahnhof angebunden. Von Lanzendorf und dem Gewerbegebiet gelangt man ebenfalls bequem über baulich getrennte Radwege an der Ernstbrunnerstraße zum Bahnhof.
<b>B+R</b>	Für mehr als 150 Fahrräder wird Platz in der überdachten Bike+Ride (B+R) Station geboten.
	Die Regionalbuslinien verbinden das Ortszentrum und den Bahnhof mit den Ortsteilen von Mistelbach. Die Busse sind meist auf die Bahn in Mistelbach Bahnhof abgestimmt. Mit der Linie 535 kommen Sie direkt im Stundentakt in die nächste Bezirkshauptstadt Gänserndorf
<b>P+R</b>	Auf den P+R Anlagen um den Bahnhof Mistelbach finden mehr als 700 PKWs Platz. Zudem steht Elektrofahrzeugen eine Ladesäule (Typ2, max. 11 kW) zur Verfügung. Alle Bahnsteige sind barrierefrei zu erreichen.

[www.wienpendeln.at](http://www.wienpendeln.at)

VOR-Hotline: 0800 22 23 24