



MAUERBACH PENDELT NACH WIEN

Der öffentliche Verkehr ist in Mauerbach das Mittel der Wahl für Pendlerinnen und Pendler, die sicher, komfortabel und verantwortungsbewusst im Sinne von Umwelt und Klima unterwegs sein wollen.



Mauerbach Busbahnhof → 23min → Wien Hütteldorf U4

In den Stoßzeiten in der Früh und am Abend stehen demnächst stündlich sechs Verbindungen nach Wien zur Verfügung. An Werktagen ist die erste Fahrtmöglichkeit nach Wien um 04:18 Uhr. Die letzte Fahrtmöglichkeit von Wien ist um 00:55 Uhr.

Den öffentlichen Verkehr zu nutzen ist aber nicht nur verantwortungsbewusst, sondern auch günstig:

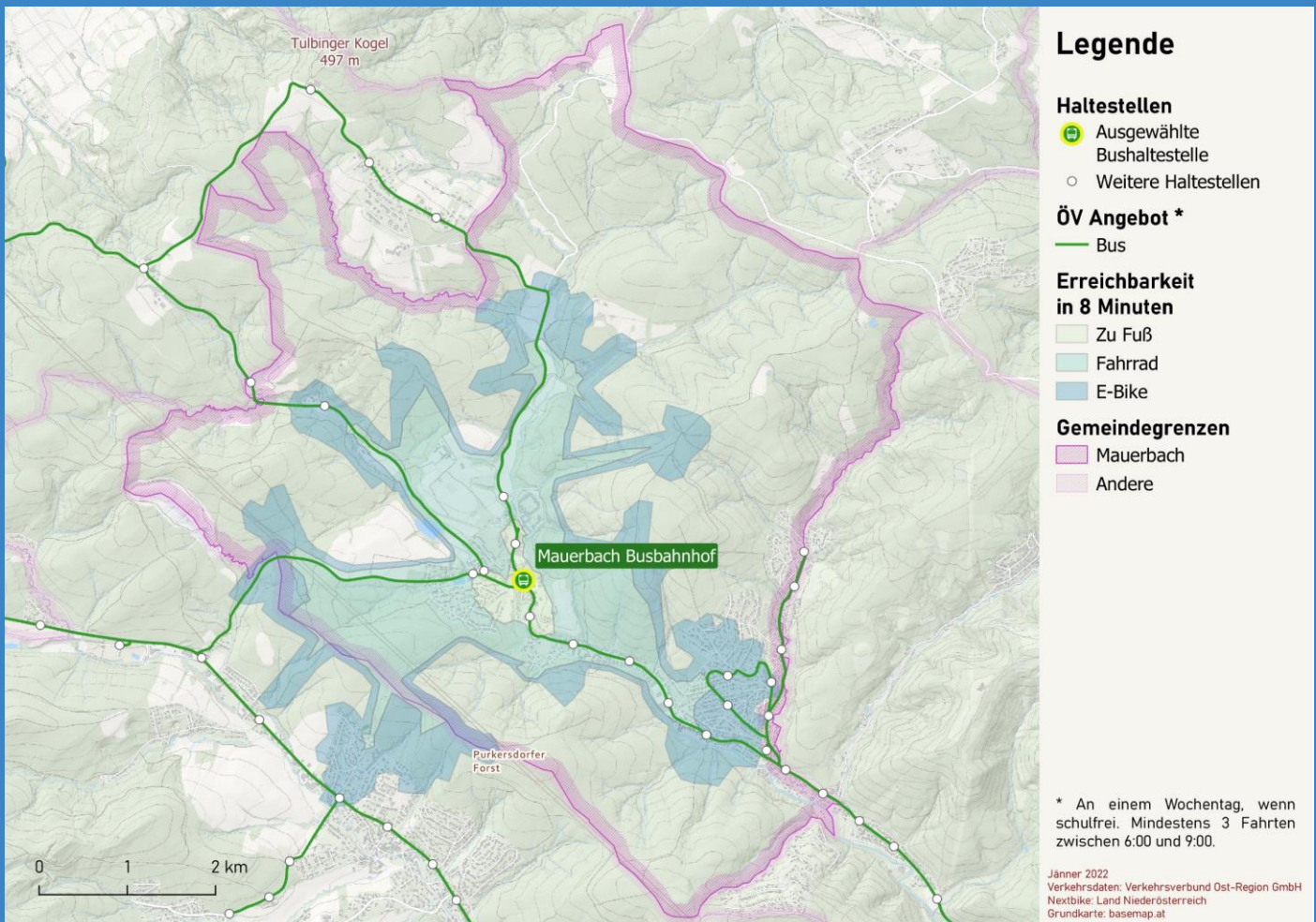
Für die Strecke von Mauerbach nach Wien Hauptbahnhof kostet die ÖV-Jahreskarte 626 EUR – pro Monat sind das 52 EUR. Das ist weniger als die Spritkosten, die für diese Strecke pro Jahr 712 EUR (Annahme: 6l/100km; 1,35 EUR/l) ausmachen. Pro Jahr erspart man sich also jedenfalls 86 EUR, wenn man auf Bus und Bahn umsteigt! Etwaige Parkkosten sind hierbei noch gar nicht berücksichtigt! Preisinformationen für Einzeltickets gibt es unter preisauskunft.vor.at/

So finden Sie die passende Verbindung!

Sie möchten sich von den Spezialistinnen und Spezialisten des VOR beraten lassen? Besuchen Sie die Webseite des VOR (www.vor.at/fahrplan) und beschreiben Sie Ihre persönlichen Mobilitätsbedürfnisse. Der VOR erstellt Ihnen einen maßgeschneiderten Mobilitätsplan.



Darüber hinaus bieten Ihnen die Services des VOR eine Vielzahl von Möglichkeiten, sich online oder persönlich über Ihre Mobilitätsangebote zu informieren wie z.B. den Routenplaner anachb.vor.at.

PENDELN NACH WIEN - IHRE ALTERNATIVEN ZUM PKW:



PENDELN NACH WIEN - IHRE ALTERNATIVEN ZUM PKW:

Viele Bahn- und Bushaltestellen können nicht nur mit Zubringerbussen oder mit dem eigenen PKW, sondern innerhalb kürzester Zeit auch zu Fuß oder mit dem Rad erreicht werden. Wussten Sie, dass Sie zu Fuß innerhalb von 8 Minuten durchschnittlich 500 Meter weit kommen? Wenn Sie das Fahrrad nutzen, werden daraus sogar 2 Kilometer! Mit dem E-Bike kommen Sie in vielen Fällen sehr komfortabel noch weiter.

	In max. 8 Minuten Fußweg kann vom Busbahnhof das Gemeindeamt, Nahversorger sowie die Bank erreicht werden. Auch die Kartause Mauerbach ist in nur 6 Minuten zu Fuß erreichbar.
	Mit dem Fahrrad können Sie den Busbahnhof innerhalb von 8 Minuten aus allen umliegenden Wohngebieten wie etwa Auf der Sulz erreichen. In Untermauerbach sind weitere Haltestellen aus allen Wohngebieten mit dem Rad zu erreichen.
ACHTUNG TIPP!	Aus dem verkehrsberuhigten Wohngebiet (Tempo 30) Auf der Sulz können RadfahrerInnen im Siedlungsstraßennetz im Mischverkehr die Allhangstraße erreichen, auf welcher noch ca. 200 – 300m im Mischverkehr zum Busbahnhof Mauerbach zu fahren sind. Aus dem verkehrsberuhigten Siedlungsgebiet in Untermauerbach kann die Bushaltestelle Mauerbach Heiligenbergstraße im Mischverkehr erreicht werden.

www.wienpendeln.at

VOR-Hotline: 0800 22 23 24