

## LANGENZERSDORF PENDELT NACH WIEN

Der öffentliche Verkehr ist in Langenzersdorf das Mittel der Wahl für Pendlerinnen und Pendler, die sicher, komfortabel und verantwortungsbewusst im Sinne von Umwelt und Klima unterwegs sein wollen.



**Langenzersdorf Bahnhof → 8min → Wien Floridsdorf U6**

**Langenzersdorf Hauptplatz (Buslinie 850) → 19min → Wien Floridsdorf U6**

In den Stoßzeiten in der Früh und am Abend stehen stündlich fünf Verbindungen mit dem Zug und ab 28.2. stündlich vier Verbindungen mit der Buslinie 850 nach Wien zur Verfügung. Die Züge verkehren weiter über die Stammstrecke über Wien Praterstern, Wien Mitte und Wien Hauptbahnhof Richtung Wien Meidling. An Werktagen ist die erste Fahrtmöglichkeit nach Wien von Langenzersdorf Bahnhof um 04:46 Uhr. Die letzte Fahrtmöglichkeit von Wien Floridsdorf ist um 00:18 Uhr (Linie S3).

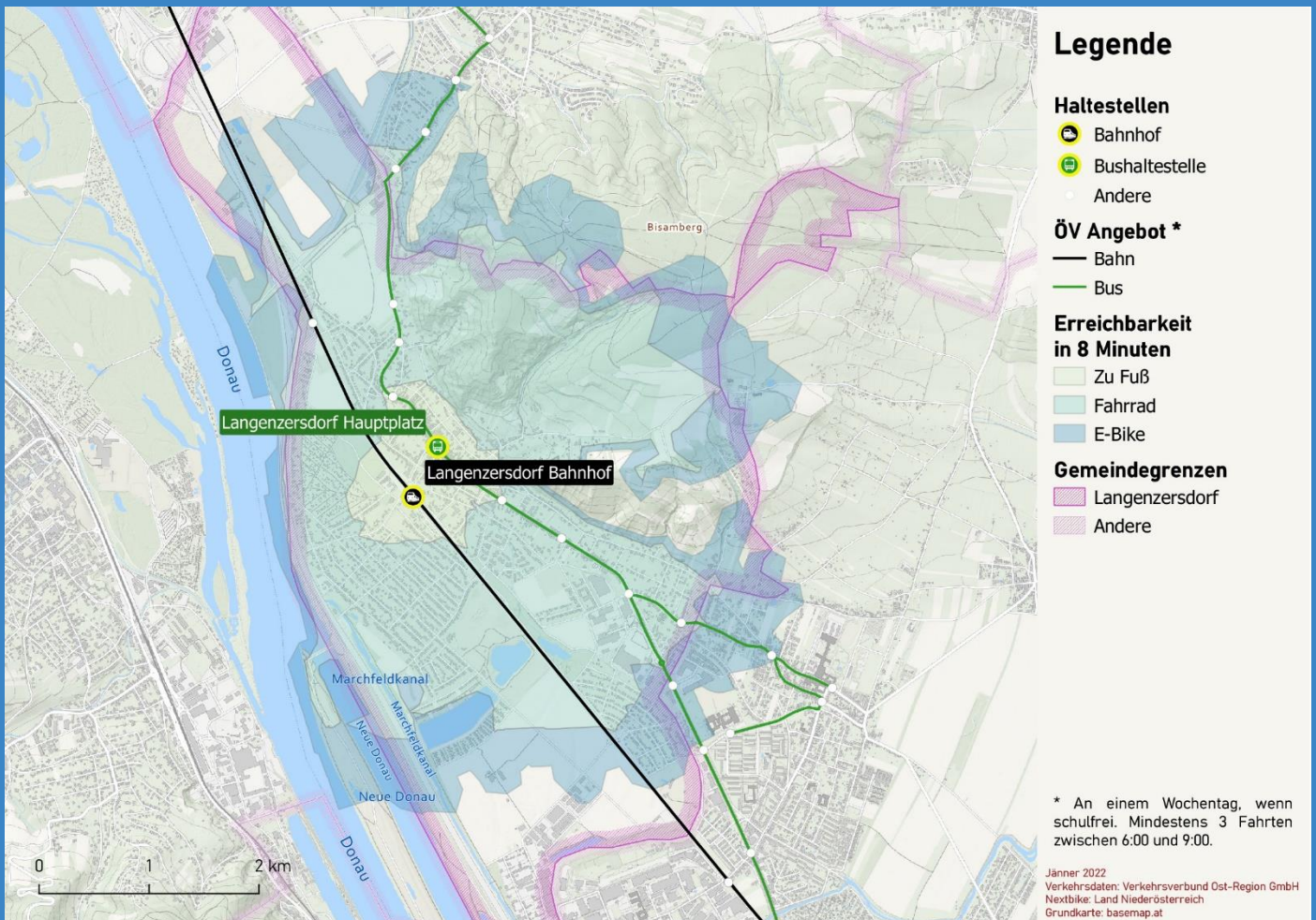
Den öffentlichen Verkehr zu nutzen ist aber nicht nur verantwortungsbewusst, sondern auch günstig: Für die Strecke Langenzersdorf nach Wien Hauptbahnhof kostet die ÖV-Jahreskarte 626 EUR – pro Monat sind das 52 EUR. Das ist weniger als die Spritkosten, die für diese Strecke pro Jahr 819 EUR (Annahme: 6l/100km; 1,35 EUR/l) ausmachen. Pro Jahr erspart man sich also jedenfalls 193 EUR, wenn man auf Bus und Bahn umsteigt! Etwaige Parkkosten sind hierbei noch gar nicht berücksichtigt! Preisinformationen für Einzeltickets gibt es unter [preisauskunft.vor.at/](https://preisauskunft.vor.at/)

So finden Sie die passende Verbindung!

Sie möchten sich von den Spezialistinnen und Spezialisten des VOR beraten lassen? Besuchen Sie die Webseite des VOR ([www.vor.at/fahrplan](https://www.vor.at/fahrplan)) und beschreiben Sie Ihre persönlichen Mobilitätsbedürfnisse. Der VOR erstellt Ihnen einen maßgeschneiderten Mobilitätsplan.




Darüber hinaus bieten Ihnen die Services des VOR eine Vielzahl von Möglichkeiten, sich online oder persönlich über Ihre Mobilitätsangebote zu informieren wie z.B. den Routenplaner [anachb.vor.at](https://anachb.vor.at).

## PENDELN NACH WIEN - IHRE ALTERNATIVEN ZUM PKW:



## PENDELN NACH WIEN - IHRE ALTERNATIVEN ZUM PKW:

Viele Bahn- und Bushaltestellen können nicht nur mit dem eigenen PKW, sondern innerhalb kürzester Zeit auch zu Fuß oder mit dem Rad erreicht werden. Wussten Sie, dass Sie zu Fuß innerhalb von 8 Minuten durchschnittlich 500 Meter weit kommen? Wenn Sie das Fahrrad nutzen, werden daraus sogar 2 Kilometer! Mit dem E-Bike kommen Sie in vielen Fällen sehr komfortabel noch weiter.

	In weniger als 8 Minuten Fußweg kann vom Bahnhof aus über die Klosterneuburger Straße oder die Bahngasse die Wiener Straße und damit das Zentrum von Langenzersdorf erreicht werden. Sportanlagen wie der Fußballplatz, ein Tennisplatz und eine Skatinganlage befinden sich im direkten Umfeld des Bahnhofs. Vom Bahnhalt Bisamberg und den Haltestellen der Linie 850 aus sind weitere Teile von Langenzersdorf fußläufig erschlossen.
	Mit dem Fahrrad erreichen Sie den Bahnhof aus nahezu allen Wohngebieten von Langenzersdorf innerhalb von 8 Minuten. Aus den südöstlichen Wohngebieten gelangen Sie in max. 8 Minuten zur Bahnstation Wien-Strebersdorf, während nördliche Gemeindeteile in dieser Zeit den Bahnhalt Bisamberg erreichen können.
<b>ACHTUNG TIPP!</b>	Die Siedlungsgebiete im Süden und Osten (v.a. die Dirmelwiese) der Gemeinde sind über die Verbindung „An der Bahn“ mit dem Rad gut erreichbar. Optional: Die U6 Station Neue Donau ist für ambitionierte Radfahrerinnen und Radfahrer auf dem Donauradweg rund 9km entfernt und damit in 30 Minuten zu erreichen.  Gegenüber vom Gemeindeamt (am Enzoplatz) befindet sich eine Selfservice-Radstation für kleinere Reparaturen an Ihrem Fahrrad.
<b>B+R</b>	An den Bike+Ride (B+R) Plätzen rund um den Bahnhof Langenzersdorf können in Summe rund 100 Fahrräder abgestellt werden. Weitere 50 Fahrräder finden beim Bahnhalt Bisamberg Platz.
	Die Regionalbuslinie 850 verbindet im Halbstundentakt und ab 28.2. in den Stoßzeiten im Viertelstundentakt Langenzersdorf nicht nur mit Floridsdorf, sondern auch mit der Bezirkshauptstadt Korneuburg und dem dortigen Bahnhof.
<b>P+R</b>	Am P+R Platz Langenzersdorf stehen den Bahnkundinnen und Bahnkunden rund 150 PKW-Stellplätze zur Verfügung.

[www.wienpendeln.at](http://www.wienpendeln.at)

VOR-Hotline 0800 22 23 24