

## HAGENBRUNN PENDELT NACH WIEN

Der öffentliche Verkehr ist in Hagenbrunn das Mittel der Wahl für Pendlerinnen und Pendler, die sicher, komfortabel und verantwortungsbewusst im Sinne von Umwelt und Klima unterwegs sein wollen.



**Hagenbrunn Königsbrunner Straße → 20-23min → Wien Floridsdorf U6**

In den Stoßzeiten stehen mit der Regionalbuslinie 501 zwei Verbindungen zur Verfügung. An Werktagen ist die erste Fahrtmöglichkeit nach Wien um 05:19 Uhr. Die letzte Fahrtmöglichkeit von Wien Floridsdorf ist um 21:46 Uhr.

Den öffentlichen Verkehr zu nutzen ist aber nicht nur verantwortungsbewusst, sondern auch günstig:

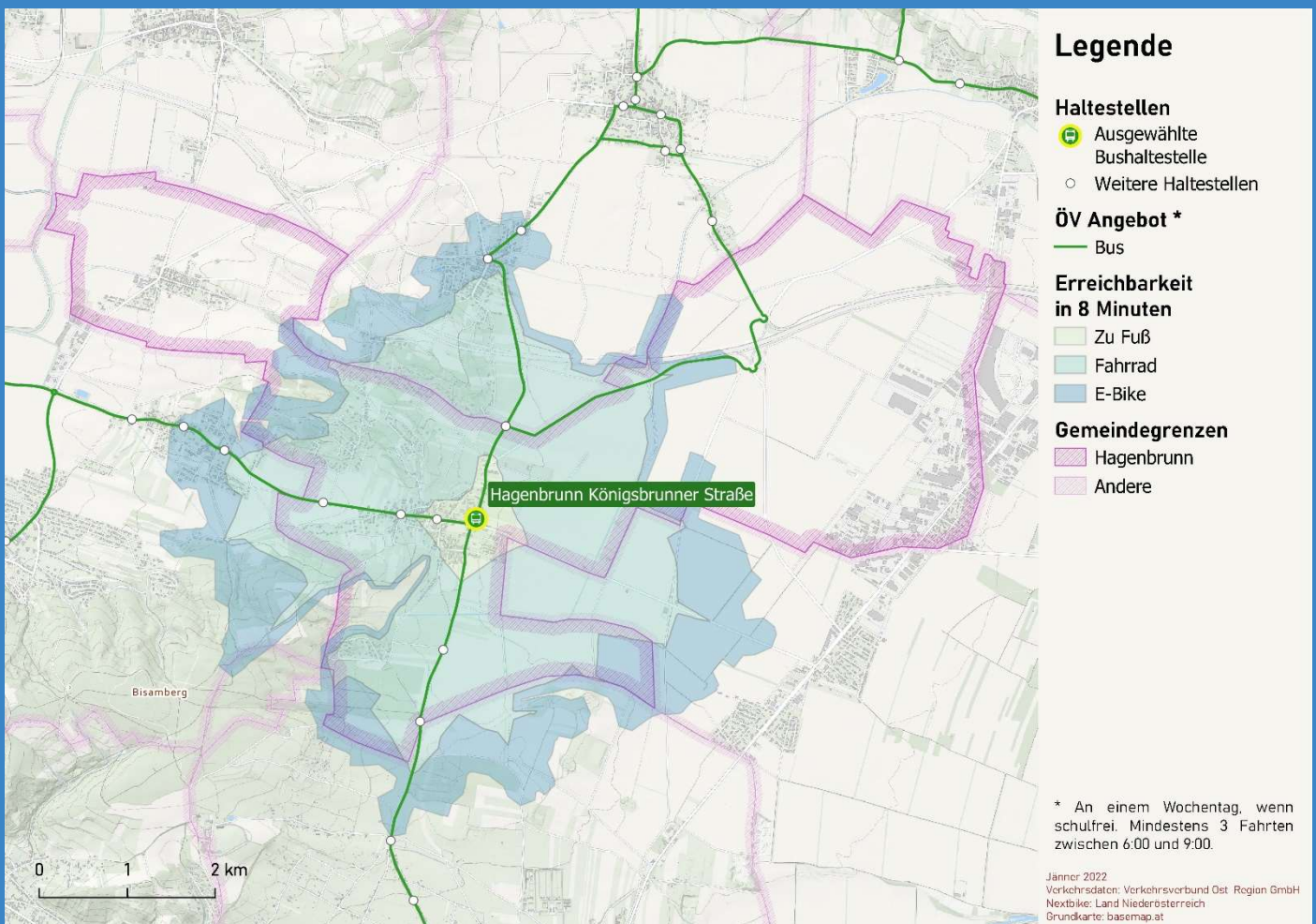
Für die Strecke von Hagenbrunn nach Wien Hauptbahnhof kostet die ÖV-Jahreskarte 626 EUR – pro Monat sind das 52 EUR. Das ist weniger als die Spritkosten, die für diese Strecke pro Jahr 1.179 EUR (6l/100km; 1,35 EUR/l) ausmachen. Pro Jahr erspart man sich also jedenfalls 510 EUR, wenn man auf Bus und Bahn umsteigt! Etwaige Parkkosten sind hierbei noch gar nicht berücksichtigt! Preisinformationen für Einzeltickets gibt es unter [preisauskunft.vor.at](http://preisauskunft.vor.at)

So finden Sie die passende Verbindung!

Sie möchten sich von den Spezialistinnen und Spezialisten des VOR beraten lassen? Besuchen Sie die Webseite des VOR ([www.vor.at/fahrplan](http://www.vor.at/fahrplan)) und beschreiben Sie Ihre persönlichen Mobilitätsbedürfnisse. Der VOR erstellt Ihnen einen maßgeschneiderten Mobilitätsplan.




Darüber hinaus bieten Ihnen die Services des VOR eine Vielzahl von Möglichkeiten, sich online oder persönlich über Ihre Mobilitätsangebote zu informieren wie z.B. den Routenplaner [anachb.vor.at](http://anachb.vor.at).

## PENDELN NACH WIEN - IHRE ALTERNATIVEN ZUM PKW:



## PENDELN NACH WIEN - IHRE ALTERNATIVEN ZUM PKW:

Viele Bahn- und Bushaltestellen können nicht nur mit Zubringerbussen oder mit dem eigenen PKW, sondern innerhalb kürzester Zeit auch zu Fuß oder mit dem Rad erreicht werden. Wussten Sie, dass Sie zu Fuß innerhalb von 8 Minuten durchschnittlich 500 Meter weit kommen? Wenn Sie das Fahrrad nutzen, werden daraus sogar 2 Kilometer! Mit dem E-Bike kommen Sie in vielen Fällen sehr komfortabel noch weiter.

	In weniger als 8 Minuten Fußweg kann die Haltestelle Hagenbrunn Königsbrunner Straße von zentral gelegenen Einrichtungen wie dem Gemeindezentrum, der Volksschule, dem Kindergarten oder dem Nahversorger erreicht werden. Auch aus dem Neubaugebiet In der Hofmauer können Sie in wenigen Minuten zu Fuß zur Haltestelle gelangen.
	Mit dem Fahrrad können Sie innerhalb von 8 Minuten aus allen Wohngebieten in Hagenbrunn die Haltestelle Hagenbrunn Königsbrunner Straße erreichen. Dies gilt auch für die Veiglberg-Siedlung.
	Die Regionalbuslinie 853 verbindet Hagenbrunn mit den umliegenden Gemeinden und mit der Bezirkshauptstadt Korneuburg.
<b>ANRUFSAMMELTAXI</b>	<p>Fährt einmal kein Bus, können Sie das regionale Anrufsammeltaxi „<b>Bezirk Korneuburg ISTmobil</b>“ nutzen: Bediengebiet: 19 Gemeinden im Bezirk Korneuburg Bedienzeiten: Mo-Do: 06:00 – 22:00 Uhr; Freitag: 06:00 – 24:00 Uhr; Samstag: 08:00 – 24:00 Uhr; So &amp; Feiertag: 09:00 – 18:00 Uhr Fahrtbestellung telefonisch unter 0123 500 44 11 oder mittels ISTmobil-App möglich – buchen Sie Ihre Fahrt rechtzeitig (60 Min. Bediengarantie).</p> <p>Weiterführende Informationen unter <a href="http://istmobil.at/istmobil-regionen/bezirk-korneuburg-istmobil/">istmobil.at/istmobil-regionen/bezirk-korneuburg-istmobil/</a></p>

[www.wienpendeln.at](http://www.wienpendeln.at)

VOR-Hotline: 0800 22 23 24