

## GROß-ENZERSDORF PENDELT NACH WIEN

Der öffentliche Verkehr ist in Groß-Enzersdorf das Mittel der Wahl für Pendlerinnen und Pendler, die sicher, komfortabel und verantwortungsbewusst im Sinne von Umwelt und Klima unterwegs sein wollen.



**Groß-Enzersdorf Busbahnhof (26A, 550) → 16-22min → Wien Aspernstraße U2**

In den Stoßzeiten in der Früh und am Abend stehen zusätzlich zu den zehn Verbindungen der Buslinie 26A, demnächst zweimal pro Stunde Busse der Linie 550 nach Wien zur Verfügung. An Werktagen ist die erste Fahrtmöglichkeit nach Wien um 05:00 Uhr. Die letzte Fahrtmöglichkeit von Wien ist um 01:00 Uhr.

Den öffentlichen Verkehr zu nutzen ist aber nicht nur verantwortungsbewusst, sondern auch günstig:

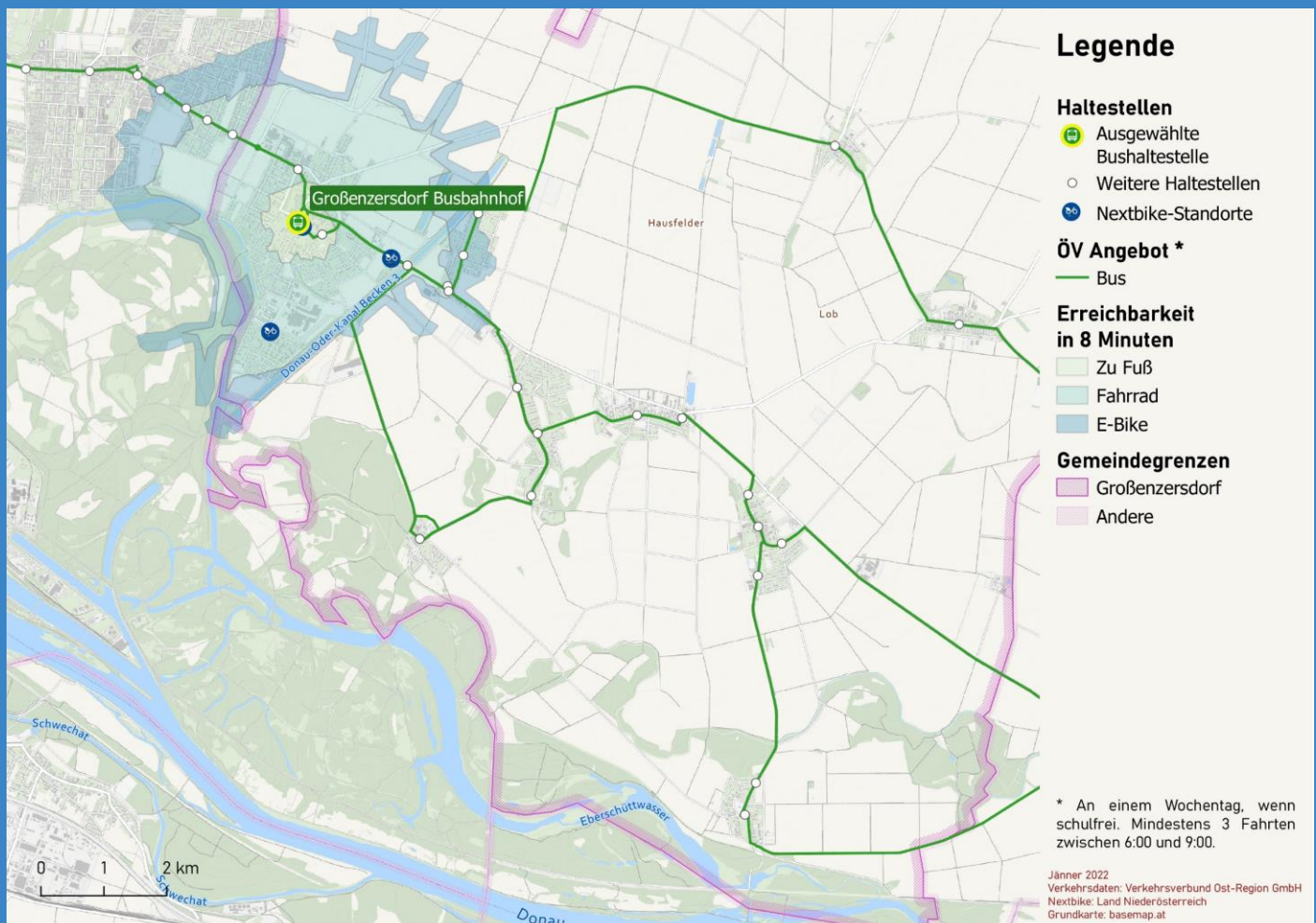
Für die Strecke von Groß-Enzersdorf nach Wien Hauptbahnhof kostet die ÖV-Jahreskarte 365 EUR – pro Monat sind das 30 EUR. Das ist weniger als die Spritkosten, die für diese Strecke pro Jahr 694 EUR (Annahme: 6l/100km; 1,35 EUR/l) ausmachen. Pro Jahr erspart man sich also jedenfalls 329 EUR, wenn man auf Bus und Bahn umsteigt! Etwaige Parkkosten sind hierbei noch gar nicht berücksichtigt! Preisinformationen für Einzeltickets gibt es unter [preisauskunft.vor.at/](http://preisauskunft.vor.at/)

So finden Sie die passende Verbindung!

Sie möchten sich von den Spezialistinnen und Spezialisten des VOR beraten lassen? Besuchen Sie die Webseite des VOR ([www.vor.at/fahrplan](http://www.vor.at/fahrplan)) und beschreiben Sie Ihre persönlichen Mobilitätsbedürfnisse. Der VOR erstellt Ihnen einen maßgeschneiderten Mobilitätsplan.





Darüber hinaus bieten Ihnen die Services des VOR eine Vielzahl von Möglichkeiten, sich online oder persönlich über Ihre Mobilitätsangebote zu informieren wie z.B. den Routenplaner [anachb.vor.at](http://anachb.vor.at).

## PENDELN NACH WIEN - IHRE ALTERNATIVEN ZUM PKW:



## PENDELN NACH WIEN - IHRE ALTERNATIVEN ZUM PKW:

Viele Bahn- und Bushaltestellen können nicht nur mit Zubringerbussen oder mit dem eigenen PKW, sondern innerhalb kürzester Zeit auch zu Fuß oder mit dem Rad erreicht werden. Wussten Sie, dass Sie zu Fuß innerhalb von 8 Minuten durchschnittlich 500 Meter weit kommen? Wenn Sie das Fahrrad nutzen, werden daraus sogar 2 Kilometer! Mit dem E-Bike kommen Sie in vielen Fällen sehr komfortabel noch weiter.

	In 8 Minuten Fußweg können Sie nahezu alle wesentlichen zentralen Orte von Groß-Enzersdorf vom Busbahnhof aus erreichen. Dieser liegt so nahe am Zentrum, dass Sie zu Fuß in rund 3 Minuten zum Hauptplatz gelangen.
	Mit dem Fahrrad erreichen Sie den Busbahnhof aus allen Wohngebieten von Groß-Enzersdorf in max. 8 Minuten. Die U2 Station Seestadt erreicht man in ca. 15-20 Minuten.
<b>ACHTUNG TIPP!</b>	Der Busbahnhof Groß-Enzersdorf kann vom Hauptplatz aus über die Kaiser Franz Josef-Straße oder die Rathausstraße in rund einer Fahrradminute erreicht werden. Über die Radwege in der Lobaustraße, am Josef-Reither-Ring und der Mühlleitner Straße werden Wohngebiete erreicht.
	In Groß-Enzersdorf können am Busbahnhof, beim Sachseingang sowie in der Auvorstadt von März bis November nextbikes ausgeliehen bzw. zurückgegeben werden. Die erste Stunde jeder Ausleihe ist mit einer VOR Jahreskarte, den VOR KlimaTickets sowie mit ÖBB Vorteils- bzw. Österreichcard gratis. Weitere Informationen auf <a href="http://www.nextbike.at">www.nextbike.at</a> .
	Die Regionalbuslinien 550, 552 und 553 verbinden die weiteren Orte und Siedlungen der Gemeinde mit dem Busbahnhof Groß-Enzersdorf. Darüber hinaus erschließt die Regionalbuslinie 551 die Ortsteile von Groß-Enzersdorf.

[www.wienpendeln.at](http://www.wienpendeln.at)

VOR-Hotline: 0800 22 23 24