

## FISCHAMEND PENDELT NACH WIEN

Der öffentliche Verkehr ist in Fischamend das Mittel der Wahl für Pendlerinnen und Pendler, die sicher, komfortabel und verantwortungsbewusst im Sinne von Umwelt und Klima unterwegs sein wollen.



**Fischamend Bahnhof → 25min → Wien Mitte-Landstraße U3, U4**

In den Stoßzeiten in der Früh und am Abend steht jede halbe Stunde eine Verbindung nach Wien zur Verfügung. Die Züge verkehren weiter über die Stammstrecke über Wien Praterstern Richtung Wien Floridsdorf. An Werktagen ist die erste Fahrtmöglichkeit nach Wien um 04:39 Uhr. Die letzte Fahrtmöglichkeit von Wien-Mitte ist um 23:19 Uhr (Linie S7).

Den öffentlichen Verkehr zu nutzen ist aber nicht nur verantwortungsbewusst, sondern auch günstig:

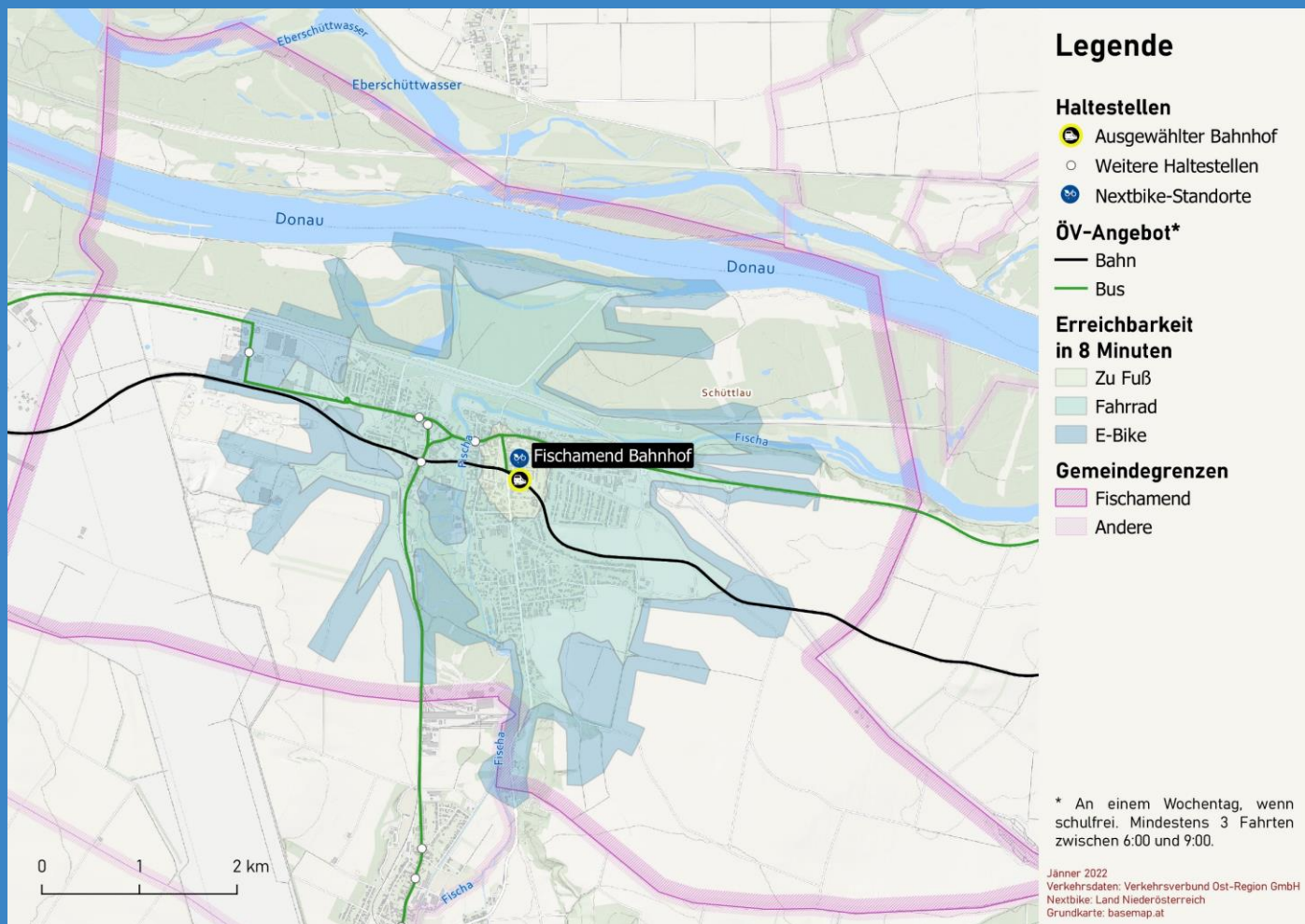
Für die Strecke von Fischamend nach Wien Hauptbahnhof kostet die ÖV-Jahreskarte 828 EUR – pro Monat sind das 69 EUR. Das ist weniger als die Spritkosten, die für diese Strecke pro Jahr 891 EUR (Annahme: 6l/100km; 1,35 EUR/l) ausmachen. Pro Jahr erspart man sich also jedenfalls 63 EUR, wenn man auf Bus und Bahn umsteigt. Etwaige Parkkosten sind hierbei noch gar nicht berücksichtigt! Preisinformationen für Einzeltickets gibt es unter [preisauskunft.vor.at/](http://preisauskunft.vor.at/)

So finden Sie die passende Verbindung!

Sie möchten sich von den Spezialistinnen und Spezialisten des VOR beraten lassen? Besuchen Sie die Webseite des VOR ([www.vor.at/fahrplan](http://www.vor.at/fahrplan)) und beschreiben Sie Ihre persönlichen Mobilitätsbedürfnisse. Der VOR erstellt Ihnen einen maßgeschneiderten Mobilitätsplan.




Darüber hinaus bieten Ihnen die Services des VOR eine Vielzahl von Möglichkeiten, sich online oder persönlich über Ihre Mobilitätsangebote zu informieren wie z.B. den Routenplaner [anachb.vor.at](http://anachb.vor.at).

## PENDELN NACH WIEN - IHRE ALTERNATIVEN ZUM PKW:



## PENDELN NACH WIEN - IHRE ALTERNATIVEN ZUM PKW:

Viele Bahn- und Bushaltestellen können nicht nur mit Zubringerbussen oder mit dem eigenen PKW, sondern innerhalb kürzester Zeit auch zu Fuß oder mit dem Rad erreicht werden. Wussten Sie, dass Sie zu Fuß innerhalb von 8 Minuten durchschnittlich 500 Meter weit kommen? Wenn Sie das Fahrrad nutzen, werden daraus sogar 2 Kilometer! Mit dem E-Bike kommen Sie in vielen Fällen sehr komfortabel noch weiter.

	In 8 Minuten Fußweg kann das Zentrum und wichtige Nahversorger vom Bahnhof erreicht werden.
	Mit dem Fahrrad können Sie vom Bahnhof innerhalb von 8 Minuten nahezu das gesamte Ortsgebiet von Fischamend erreichen.
<b>ACHTUNG TIPP!</b>	Viele Ziele und auch die Nachbarorte können durch den Geh- und Radweg entlang der B60 gut und sicher erreicht werden. Über Nebenstraßen und Querverbindungen können auch Ortsteile wie Fischamend-Dorf vom Bahnhof aus mit dem Rad gut erreicht werden.
<b>B+R</b>	Am Bike+Ride (B+R) Platz Fischamend können rund 70 Fahrräder abgestellt werden.
	Am Bahnhof können 4 nextbikes ausgeliehen bzw. zurückgegeben werden. Die erste Stunde jeder Ausleihe ist mit einer VOR Jahreskarte, den VOR KlimaTickets sowie mit ÖBB Vorteils- bzw. Österreichcard gratis. Weitere Informationen auf <a href="http://www.nextbike.at">www.nextbike.at</a>
<b>P+R</b>	Am P+R Platz Fischamend stehen mehr als 100 PKW-Stellplätze zur Verfügung.

[www.wienpendeln.at](http://www.wienpendeln.at)

VOR-Hotline: 0800 22 23 24