

Inhaltsverzeichnis

Thema	Seite	Thema	Seite
Eckdaten zum Voranschlag 2008	1	Ausgabenbereiche im Voranschlag 2008	12
Maastricht-Ergebnis	3	Pflichtausgaben / Ermessensausgaben im Voranschlag	13
Ausgaben und Einnahmen im Voranschlag	4	Finanzwirtschaftliche Gliederung im Voranschlag	14
Brutto-Abgang im Voranschlag & Rechnungsabschluss	5	Personal & Sachaufwand	15
Netto-Abgang im Voranschlag & Rechnungsabschluss	6	Personalaufwand, Gliederung	17
Schuldenstand	7	Dienstposten	19
Maastricht-Schulden in Relation zum Einnahmenvolumen	8	Pensionen und sonstige Ruhebezüge	20
Zinsen für Maastricht-Schulden	10	Ertragsanteile und Bedarfszuweisungen	21
Pro-Kopf-Verschuldung in Niederösterreich	11		

BUDGETRAHMEN

Budget Jahr	AUSGABEN (brutto) <i>in Millionen Euro</i>
2008	6.318,7
2007	5.922,8
	+395,9

Budget Jahr	EINNAHMEN (brutto) <i>in Millionen Euro</i>
2008	6.003,8
2007	5.606,4
	+397,4

Budget Jahr	BRUTTO-ABGANG <i>in Millionen Euro</i>
2008	314,9
2007	316,4
	-1,5

SCHULDENENTWICKLUNG

Budget	BRUTTO-ABGANG
Jahr	<i>in Millionen Euro</i>
2008	314,9
2007	316,4
	-1,5

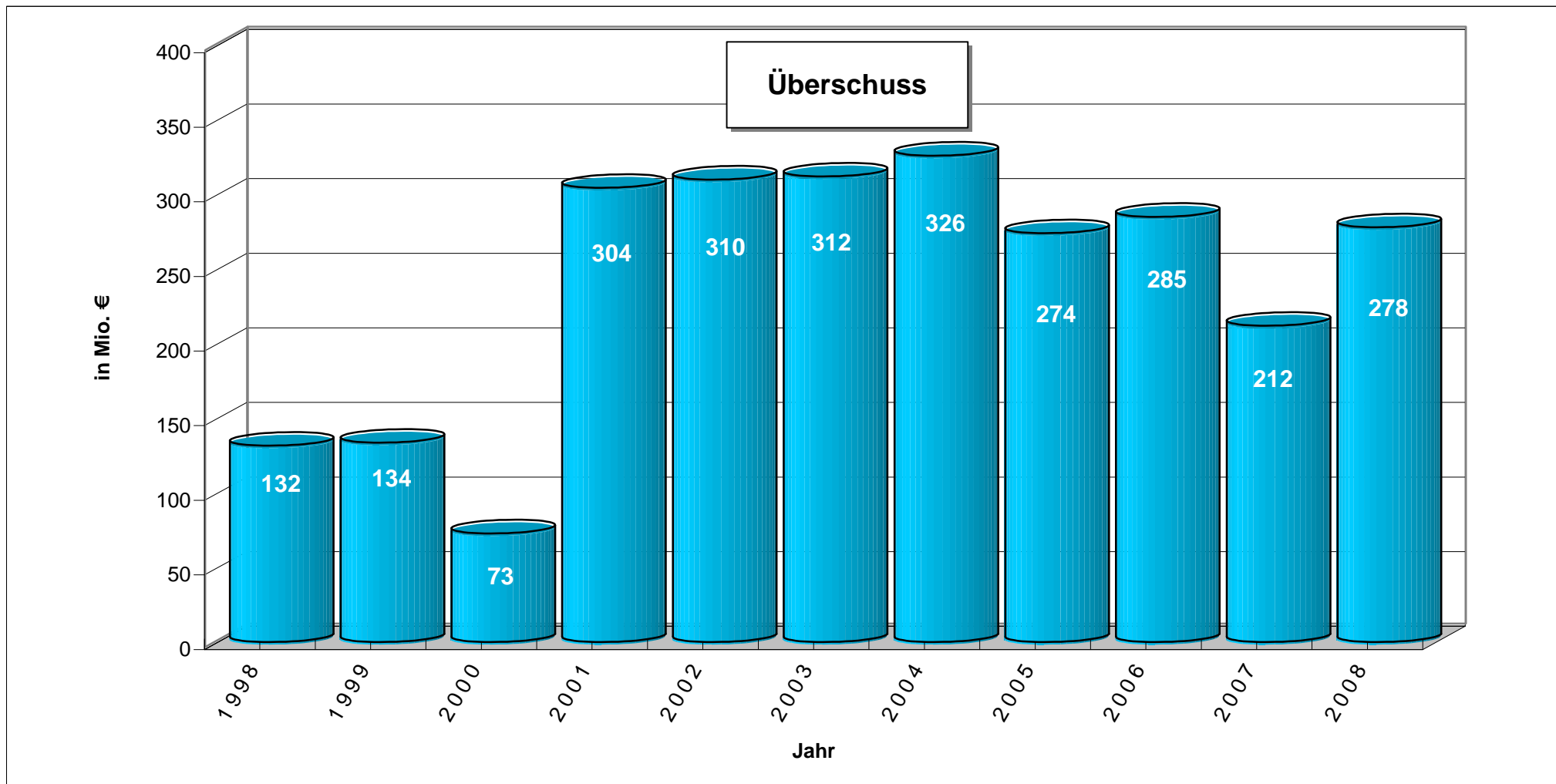
Budget	abzüglich Tilgung von Finanzschulden
Jahr	<i>in Millionen Euro</i>
2008	65,9
2007	71,8
	-5,9

Budget	NETTO-ABGANG
Jahr	<i>in Millionen Euro</i>
2008	249,0
2007	244,6
	+4,4

Budget	FINANZSCHULDEN				
Jahr	<i>in Millionen Euro</i>				
	Darlehen	Darlehen für LKH	Innere Anleihen	Innere Anleihen für LKH	Gesamt
2008	1.600,5	988,8	1.314,1	49,0	3.952,4
2007	1.585,0	746,9	1.314,1	57,4	3.703,4
	+15,5	+241,9	+0,0	-8,4	+249,0

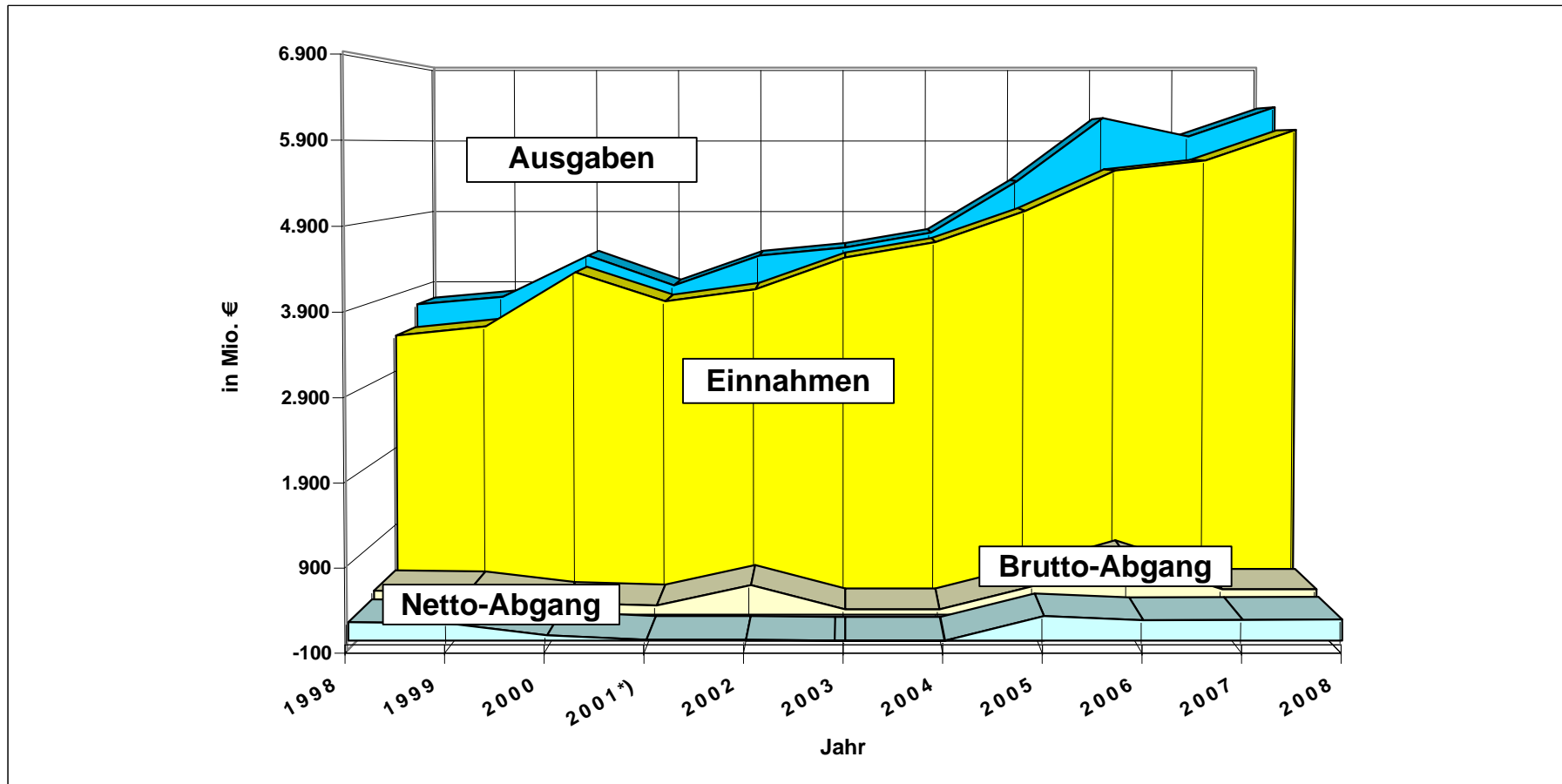
Maastricht-Ergebnis

in Millionen Euro



	1998	1999	2000	2001	2002	2003	2004	2005	2006	2007	2008
	Rechnungsabschluss									Voranschlag	
Maastricht Ergebnis	132	134	73	304	310	312	326	274	285	212	278

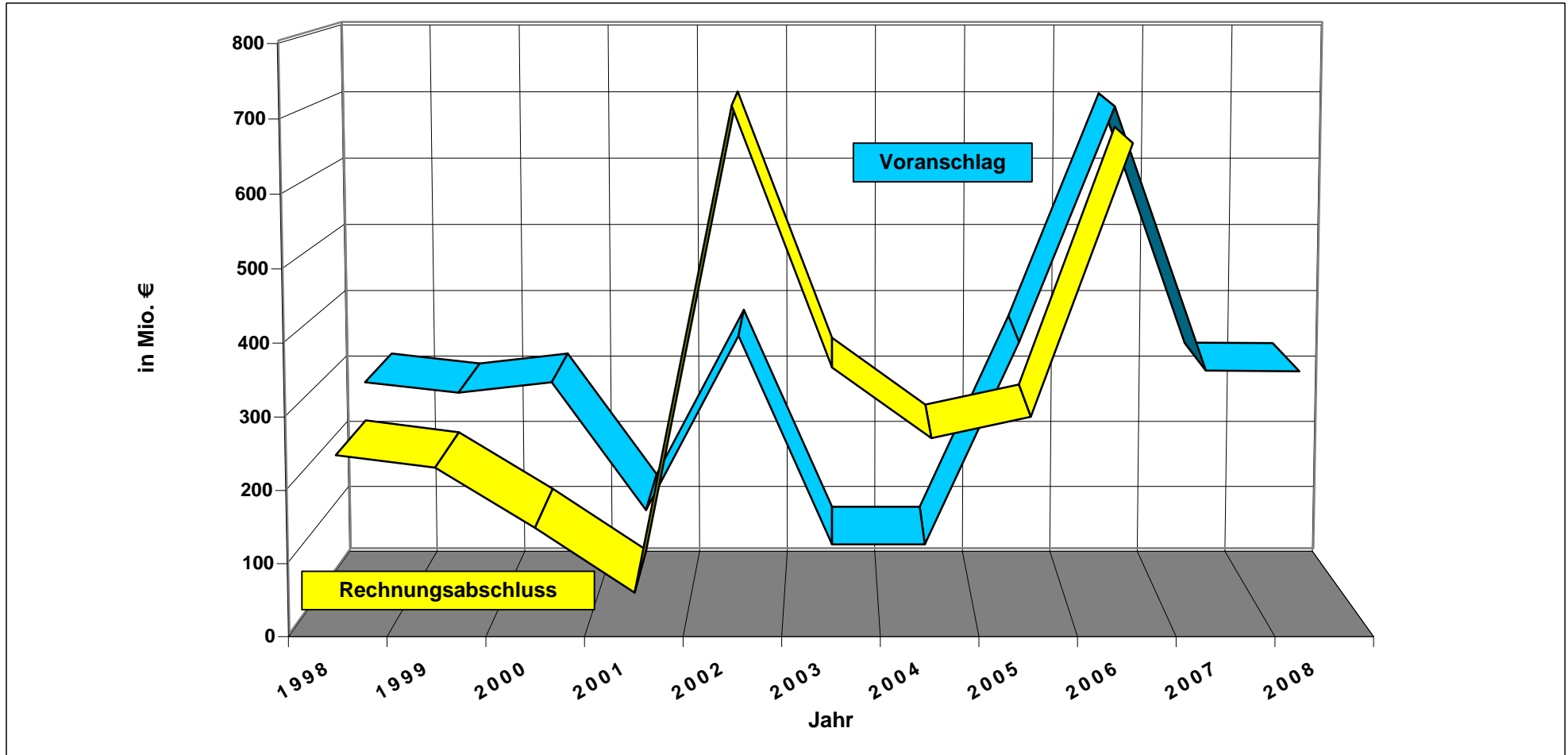
Ausgaben und Einnahmen im Voranschlag in Millionen Euro



Jahr	1998	1999	2000	2001*)	2002	2003	2004	2005	2006	2007	2008
Ausgaben	3.637	3.739	4.304	3.895	4.303	4.414	4.613	5.310	6.170	5.923	6.319
Einnahmen	3.338	3.455	4.159	3.781	3.937	4.350	4.549	4.953	5.477	5.606	6.004
Brutto-Abgang	299	284	145	114	366	64	64	357	693	317	315
Tilgung	81	81	81	103	357	65	64	69	452	72	66
Netto-Abgang	218	203	64	11	9	-1	-1	288	240	245	249

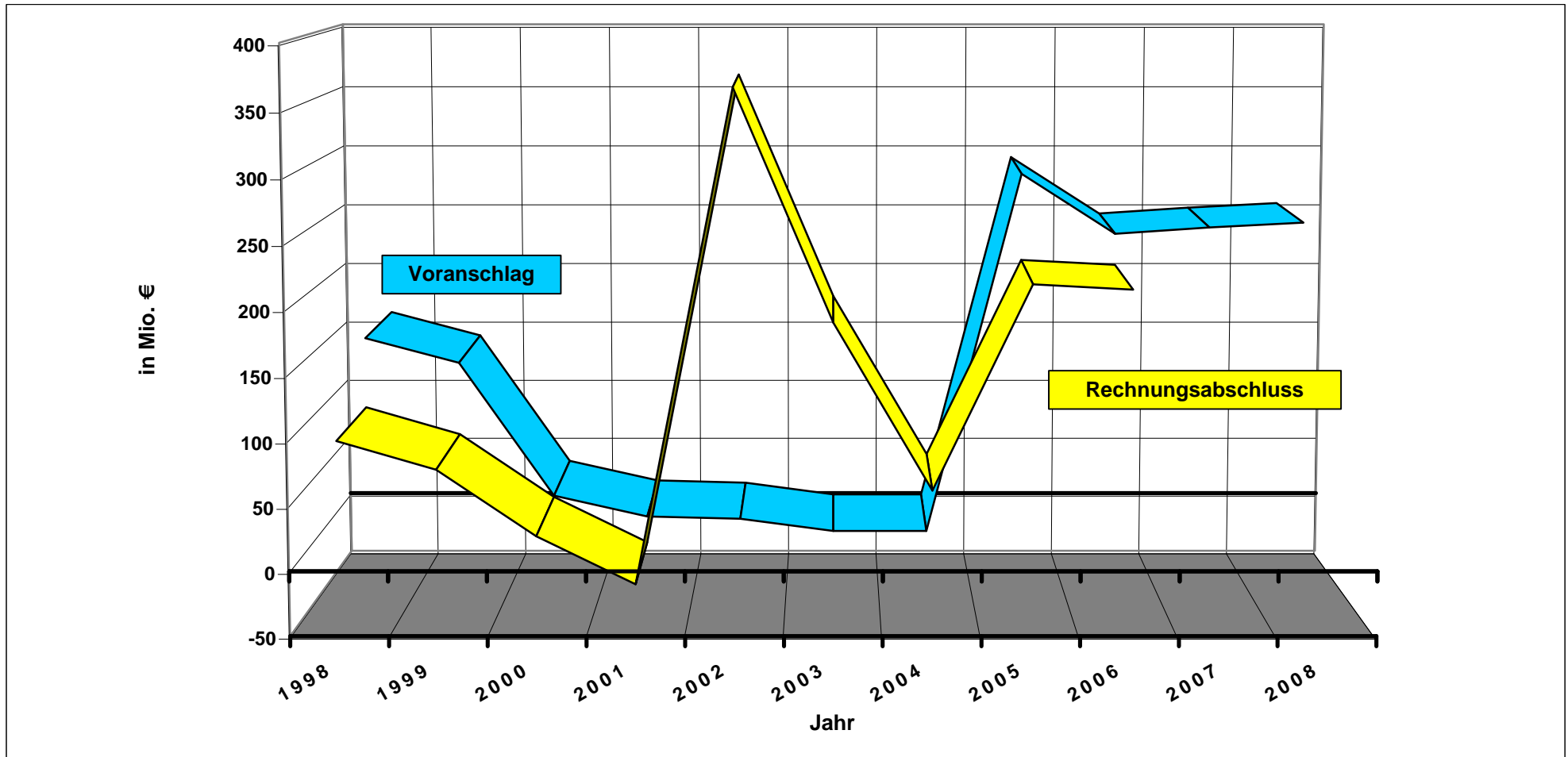
*) 2001 ohne einmalige Einnahmen und Ausgaben von je 2.435 MioEuro aus der Verwertung der Wohnbauförderungsdarlehen

Brutto-Abgang im Voranschlag & Rechnungsabschluss in Millionen Euro



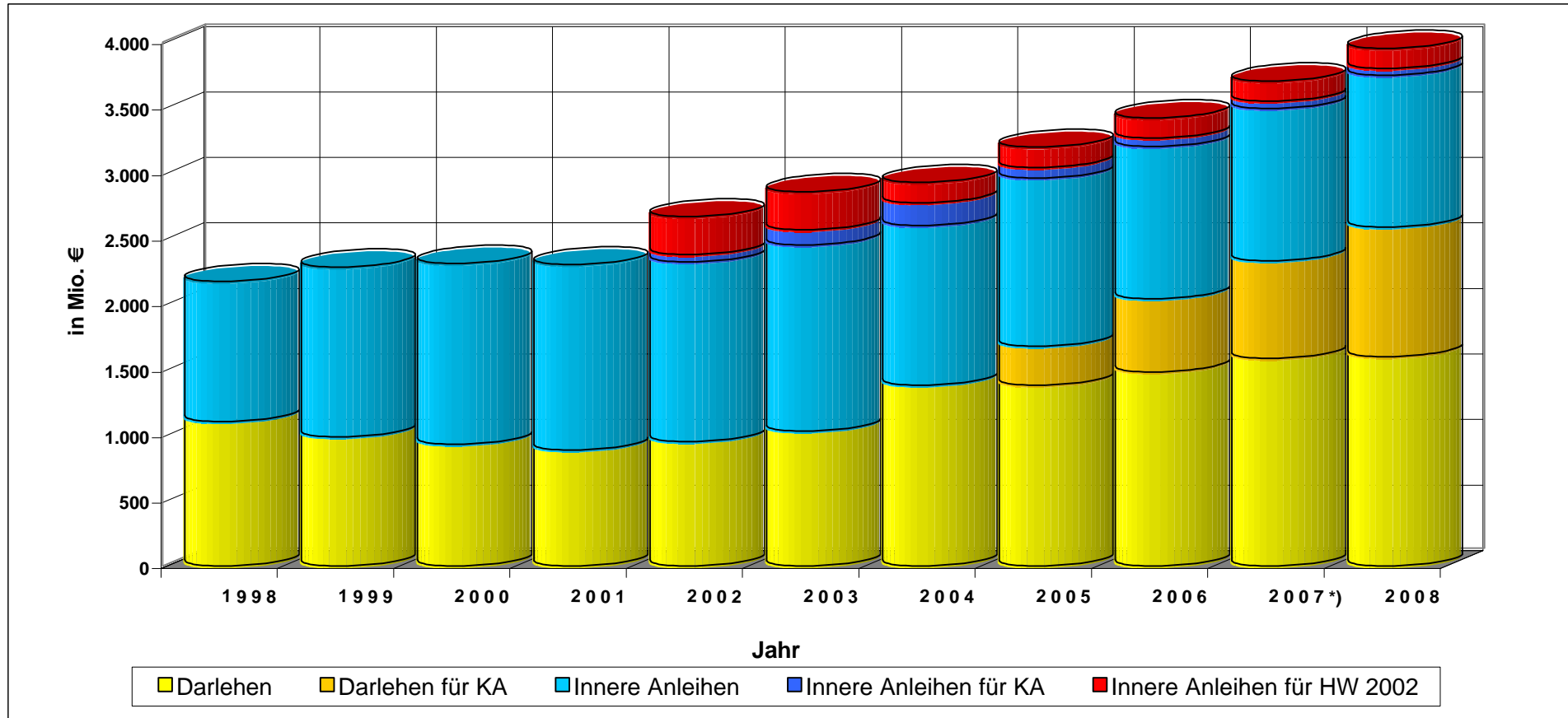
Jahr	1998	1999	2000	2001	2002	2003	2004	2005	2006	2007	2008
VA	299	284	299	114	366	64	64	357	693	316	315
RA	244	227	145	56	714	363	267	296	664		

Netto-Abgang im Voranschlag & Rechnungsabschluss in Millionen Euro



Jahr	1998	1999	2000	2001	2002	2003	2004	2005	2006	2007	2008
VA	156	136	28	11	9	-1	-1	288	240	245	249
RA	100	78	27	-10	367	190	62	219	215		

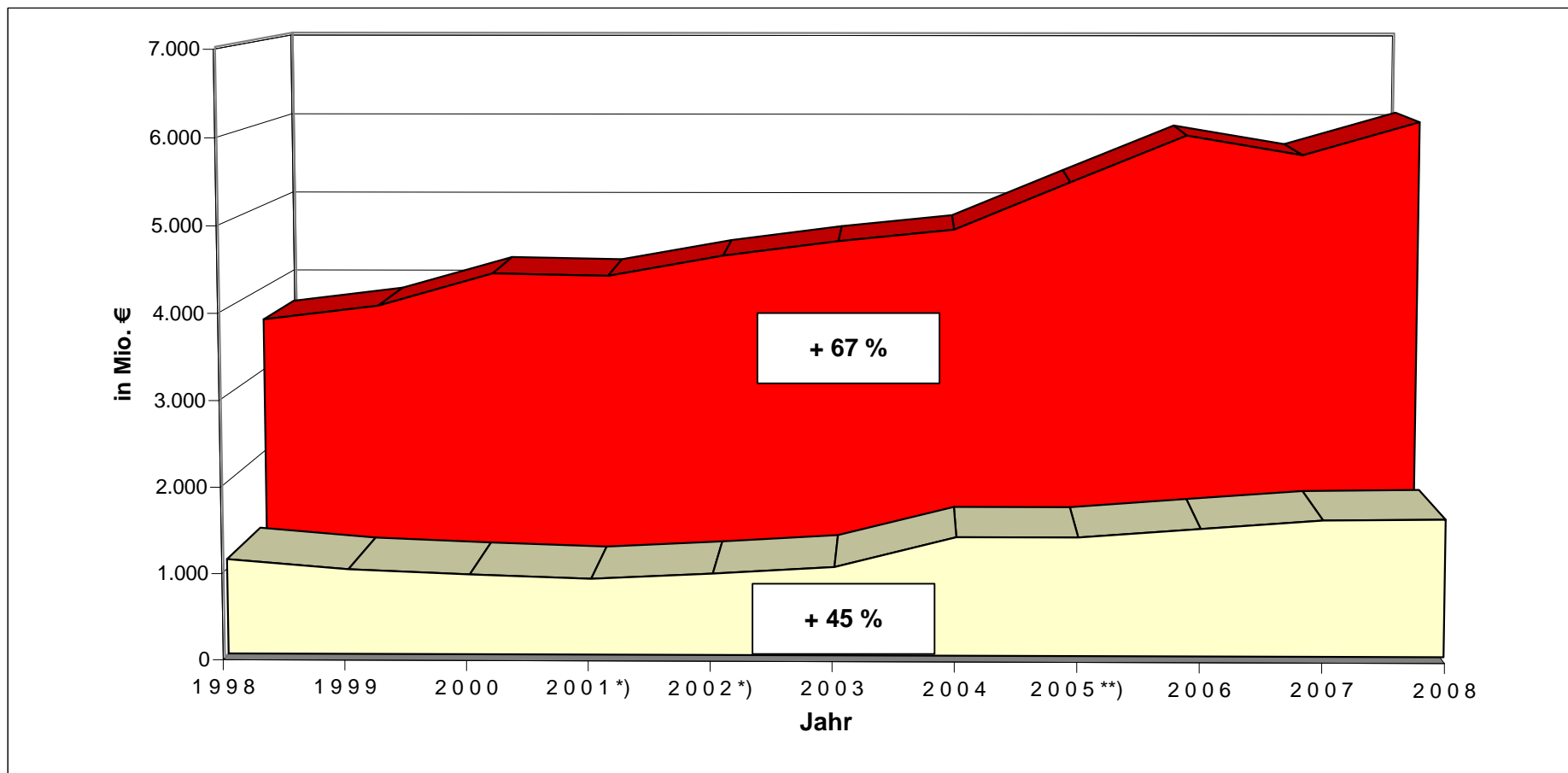
Schuldenstand in Millionen Euro



Stand per 31.12.	1998	1999	2000	2001	2002	2003	2004	2005	2006	2007*)	2008
	Rechnungsabschluss									Voranschlag	
Darlehen	1.103	987	931	885	950	1.031	1.380	1.381	1.484	1.585	1.600
Darlehen für KA								299	559	747	989
Innere Anleihen	1.070	1.297	1.380	1.416	1.372	1.422	1.221	1.283	1.160	1.160	1.160
Innere Anleihen für KA					56	115	174	81	66	57	49
Innere Anleihen für HW 2002					290	290	154	154	154	154	154
Summe	2.173	2.284	2.311	2.301	2.668	2.858	2.929	3.198	3.423	3.703	3.952

*) 2007: voraussichtlicher schließlicher Stand Ende 2007

Maastricht-Schulden in Relation zum Einnahmenvolumen in Millionen Euro

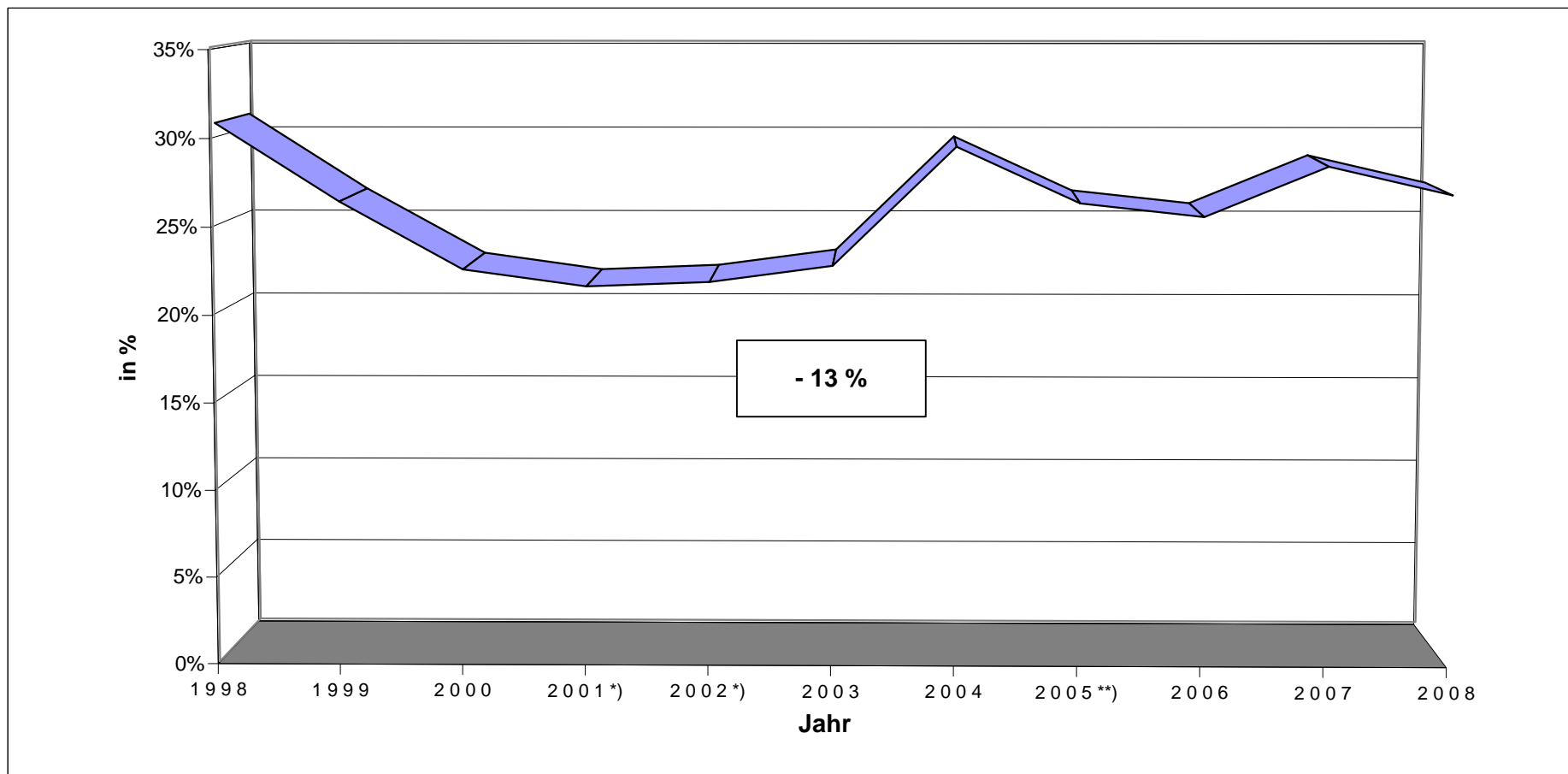


Jahr	1998	1999	2000	2001 ^{*)}	2002 ^{*)}	2003	2004	2005 ^{**)}	2006	2007	2008
	Rechnungsabschluss									Voranschlag	
Einnahmen	3.594	3.762	4.159	4.131	4.379	4.558	4.699	5.276	5.841	5.606	6.004
Maastricht-Schulden	1.103	987	931	885	950	1.031	1.380	1.381	1.484	1.585	1.600
Anteil der Schulden am Einnahmenvolumen	31%	26%	22%	21%	22%	23%	29%	26%	25%	28%	27%

^{*)} 2001 u. 2002: ohne WBF-Verwertung von 2,4 Mrd€

^{**)} 2005: ohne Verkauf von Beteiligungen in der Höhe von 896 Mio€

Maastricht-Schulden in Relation zum Einnahmenvolumen in %

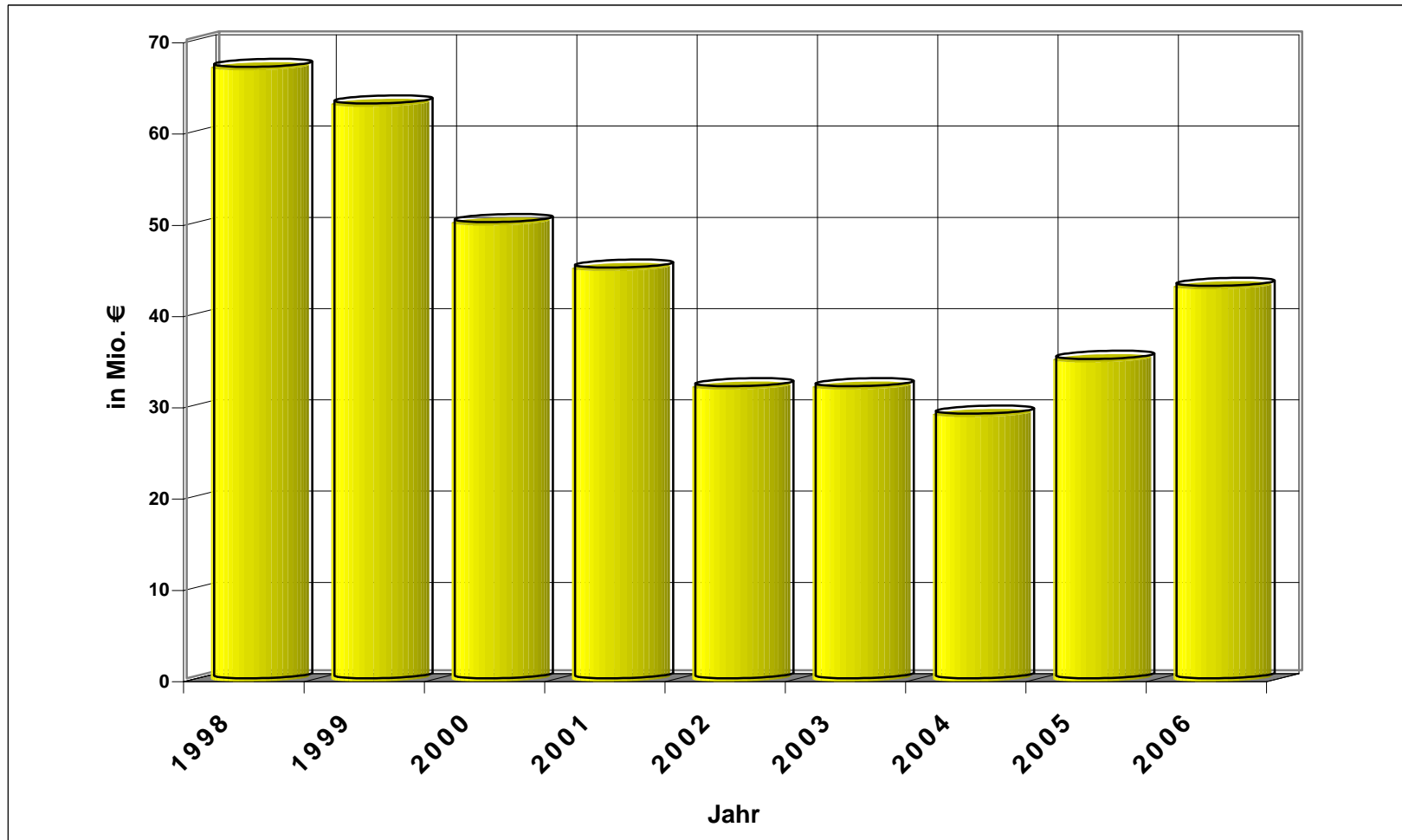


Jahr	1998	1999	2000	2001*)	2002*)	2003	2004	2005**)	2006	2007	2008
	Rechnungsabschluss									Voranschlag	
Einnahmen	3.594	3.762	4.159	4.131	4.379	4.558	4.699	5.276	5.841	5.606	6.004
Maastricht-Schulden	1.103	987	931	885	950	1.031	1.380	1.381	1.484	1.585	1.600
Anteil der Schulden am Einnahmenvolumen	31%	26%	22%	21%	22%	23%	29%	26%	25%	28%	27%

*) 2001 u. 2002: ohne WBF-Verwertung von 2,4 Mrd€

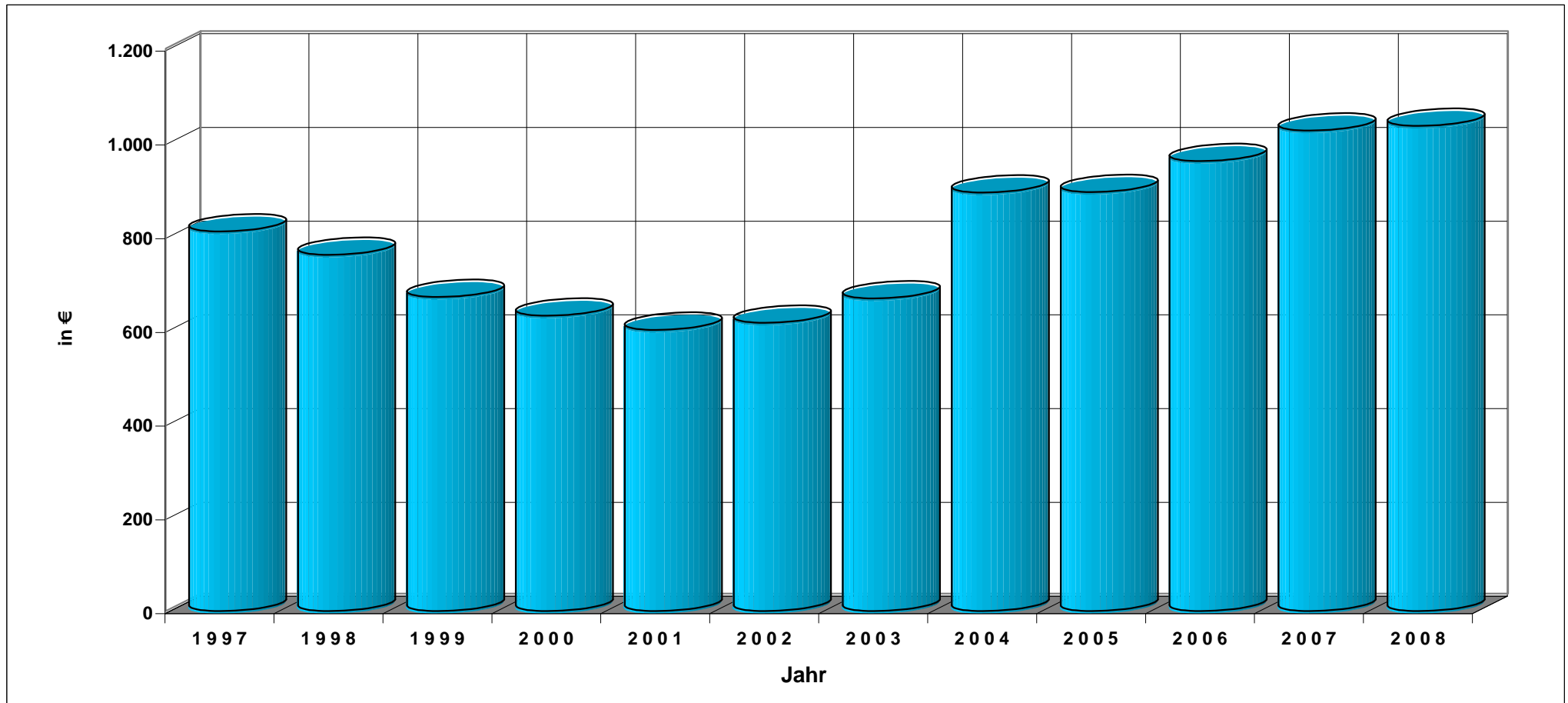
**) 2005: ohne Verkauf von Beteiligungen in der Höhe von 896 Mio€

Zinsen für Maastricht-Schulden im Rechnungsabschluss in Millionen Euro



Jahr	1998	1999	2000	2001	2002	2003	2004	2005	2006
Darlehen	67	63	50	45	32	32	29	35	43

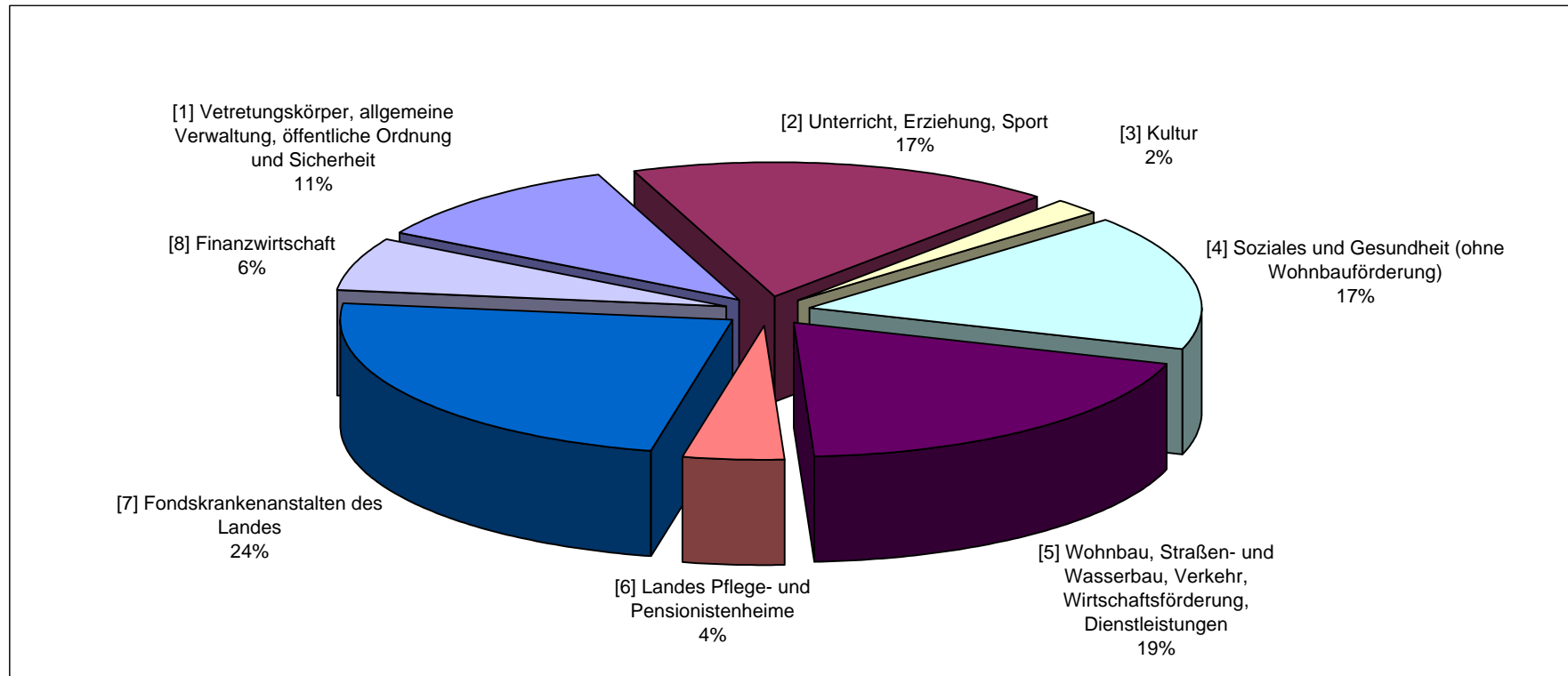
Pro-Kopf-Verschuldung in Niederösterreich in Euro



Jahr	1997	1998	1999	2000	2001	2002	2003	2004	2005	2006	2007	2008
	Rechnungsabschluss										Voranschlag	
Niederösterreich	810	760	670	630	600	615	667	893	894	960	1.025	1.035
Einwohner ⁷⁾	1.473.813					1.545.804						

⁷⁾ Bevölkerung Niederösterreichs: Volkszählung 1991: 1.473.813
Volkszählung 2001: 1.545.804

Ausgabenbereiche im Voranschlag 2008

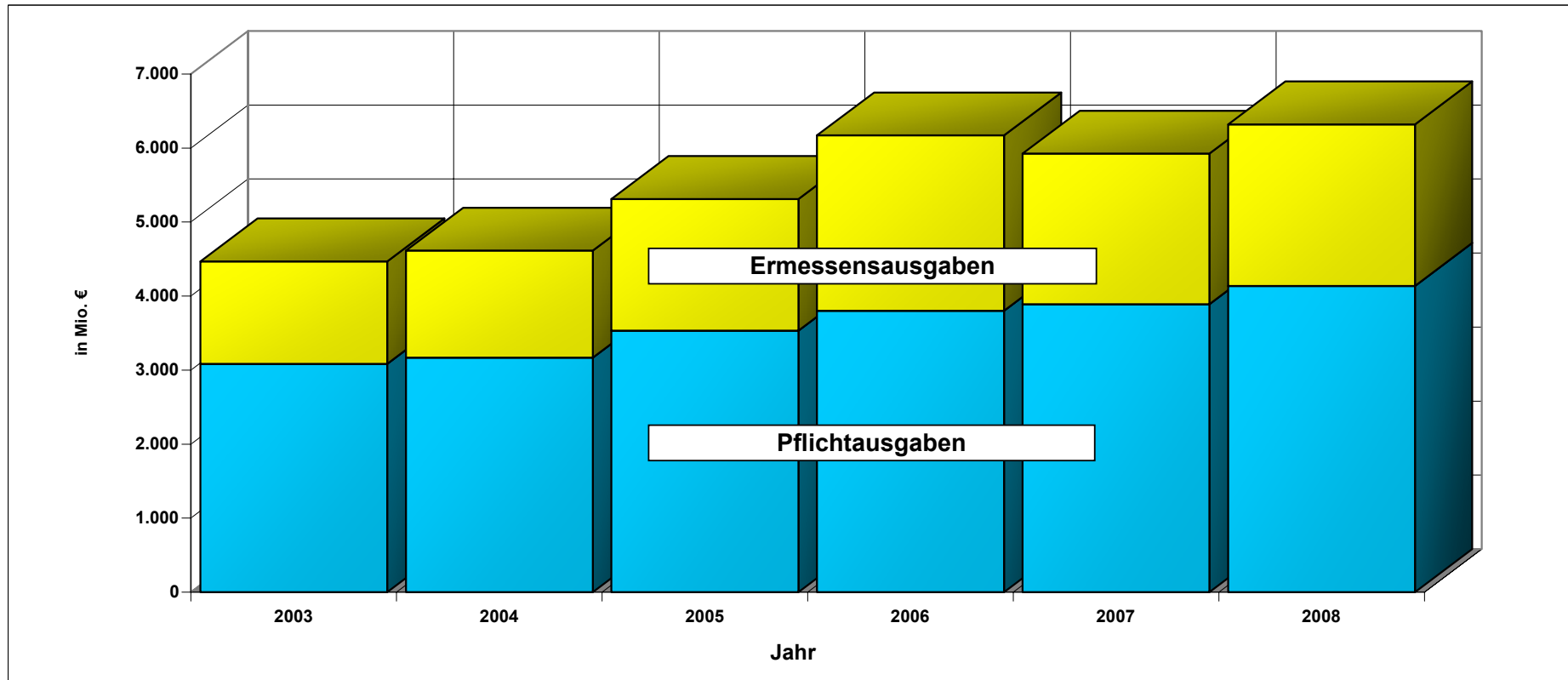


	Voranschlag 2008	Differenz 2008 / 2007	Voranschlag 2007	Rechnungsabschluss 2006
[1] Vetretungskörper, allgemeine Verwaltung, öffentliche Ordnung und Sicherheit	681	+31	650	615
[2] Unterricht, Erziehung, Sport	1.103	+38	1.065	1.045
[3] Kultur	124	+8	116	125
[4] Soziales und Gesundheit (ohne Wohnbauförderung)	1.047	+59	988	1.056
[5] Wohnbau, Straßen- und Wasserbau, Verkehr, Wirtschaftsförderung, Dienstleistungen	1.200	+60	1.140	1.229
<u>ohne:</u>				
[6] Landes Pflege- und Pensionistenheime	276	+23	253	237
[7] Fondkrankenanstalten des Landes	1.492	+137	1.355	1.427
[8] Finanzwirtschaft	396	+40	356	772
Summe	6.319	+396	5.923	6.506

Ordentlicher Haushalt

Pflichtausgaben / Ermessensausgaben im Voranschlag

in Millionen Euro



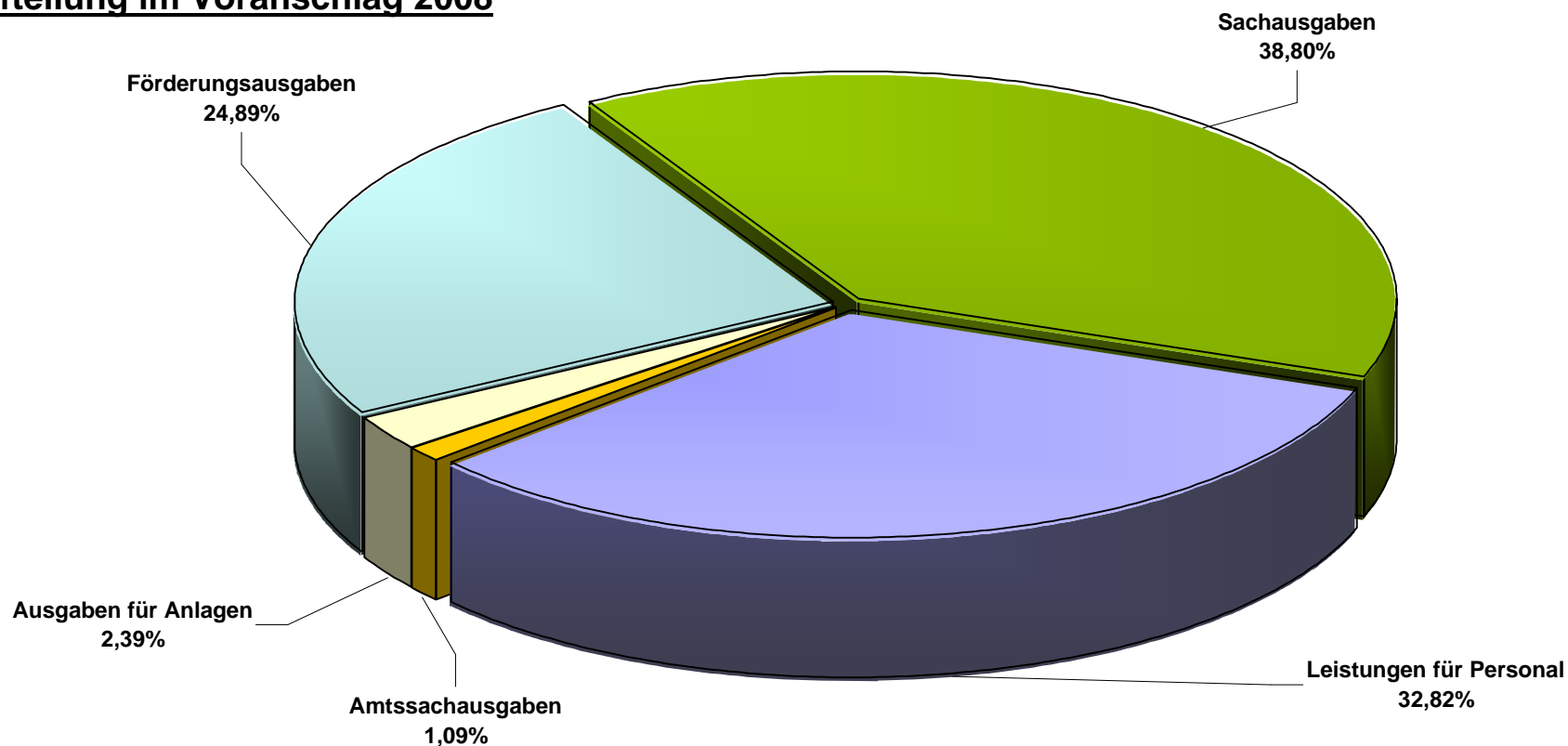
Jahr	2003		2004		2005		2006		2007		2008	
	Pflicht	Ermessen	Pflicht	Ermessen	Pflicht	Ermessen	Pflicht	Ermessen	Pflicht	Ermessen	Pflicht	Ermessen
Leistungen für Personal	1.325		1.356		1.642		1.847		1.950		2.074	
Amtssachausgaben		55		57		63		65		68		69
Ausgaben für Anlagen	0	65	0	80	0	125	0	146	0	148	0	151
Förderungsausgaben	931	527	953	554	919	614	940	637	923	562	965	608
Sachausgaben	827	737	858	755	973	975	1.016	1.519	1.016	1.256	1.099	1.353
Summe	3.083	1.384	3.167	1.446	3.534	1.777	3.803	2.367	3.889	2.034	4.138	2.181
Ordentl. Ausgaben	4.467		4.613		5.311		6.170		5.923		6.319	

Ordentlicher Haushalt

Finanzwirtschaftliche Gliederung im Voranschlag

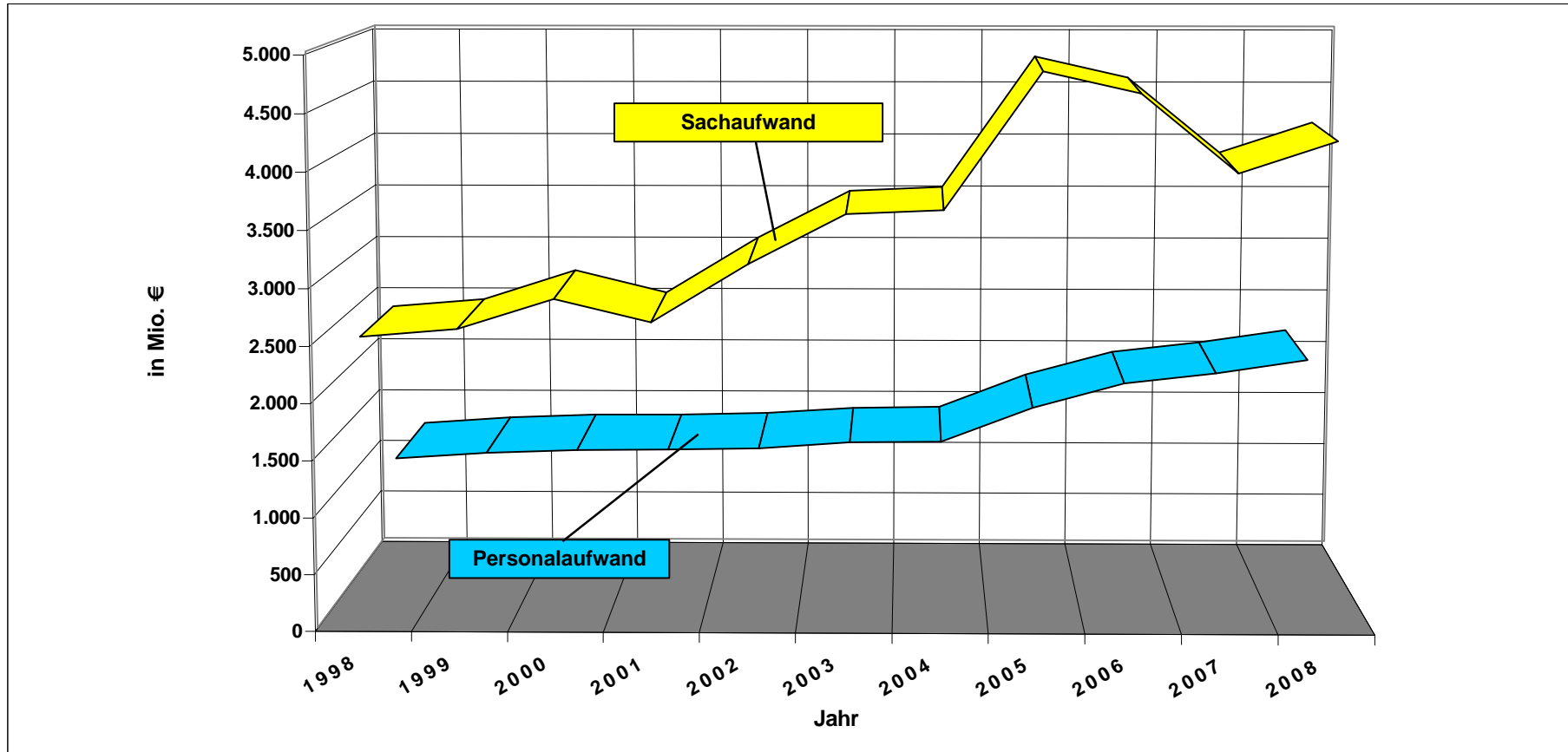
in Millionen Euro

Aufteilung im Voranschlag 2008



Jahr	2003	%	2004	%	2005	%	2006	%	2007	%	2008	%
Leistungen für Personal	1.325	29,67%	1.356	29,40%	1.642	30,92%	1.847	29,94%	1.950	32,92%	2.074	32,82%
Amtssachausgaben	55	1,23%	57	1,24%	63	1,19%	65	1,05%	68	1,15%	69	1,09%
Ausgaben für Anlagen	65	1,46%	80	1,73%	125	2,35%	146	2,37%	148	2,50%	151	2,39%
Förderungs Ausgaben	1.458	32,64%	1.507	32,67%	1.533	28,86%	1.577	25,56%	1.485	25,07%	1.573	24,89%
Sachausgaben	1.564	35,01%	1.613	34,97%	1.948	36,68%	2.535	41,09%	2.272	38,36%	2.452	38,80%
Ordentliche Ausgaben	4.467	100,00%	4.613	100,00%	5.311	100,00%	6.170	100,00%	5.923	100,00%	6.319	100,00%

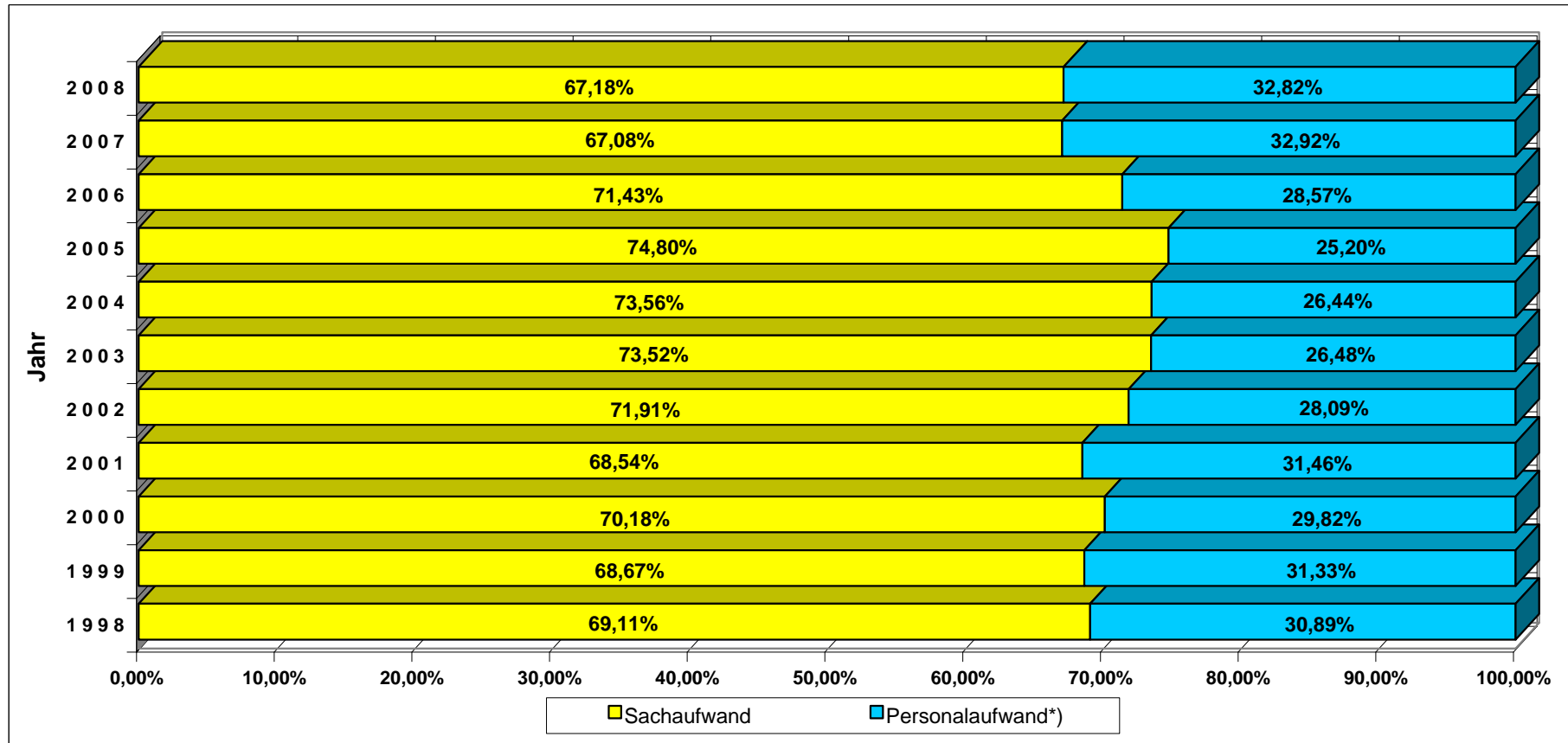
Gegenüberstellung Personal- und Sachaufwand im ordentlichen Haushalt in Millionen Euro



Jahr	1998	1999	2000	2001	2002	2003	2004	2005	2006	2007	2008
	Rechnungsabschluss									Voranschlag	
Personalaufwand *)	1.141	1.195	1.226	1.232	1.246	1.303	1.313	1.630	1.859	1.950	2.074
Sachaufwand	2.553	2.620	2.885	2.684	3.190	3.618	3.653	4.838	4.647	3.973	4.245
Ordentl. Ausgaben	3.695	3.815	4.111	3.916	4.436	4.921	4.966	6.468	6.506	5.923	6.319

*) inkl. Landeslehrer

Gegenüberstellung Personal- und Sachaufwand im ordentlichen Haushalt in %



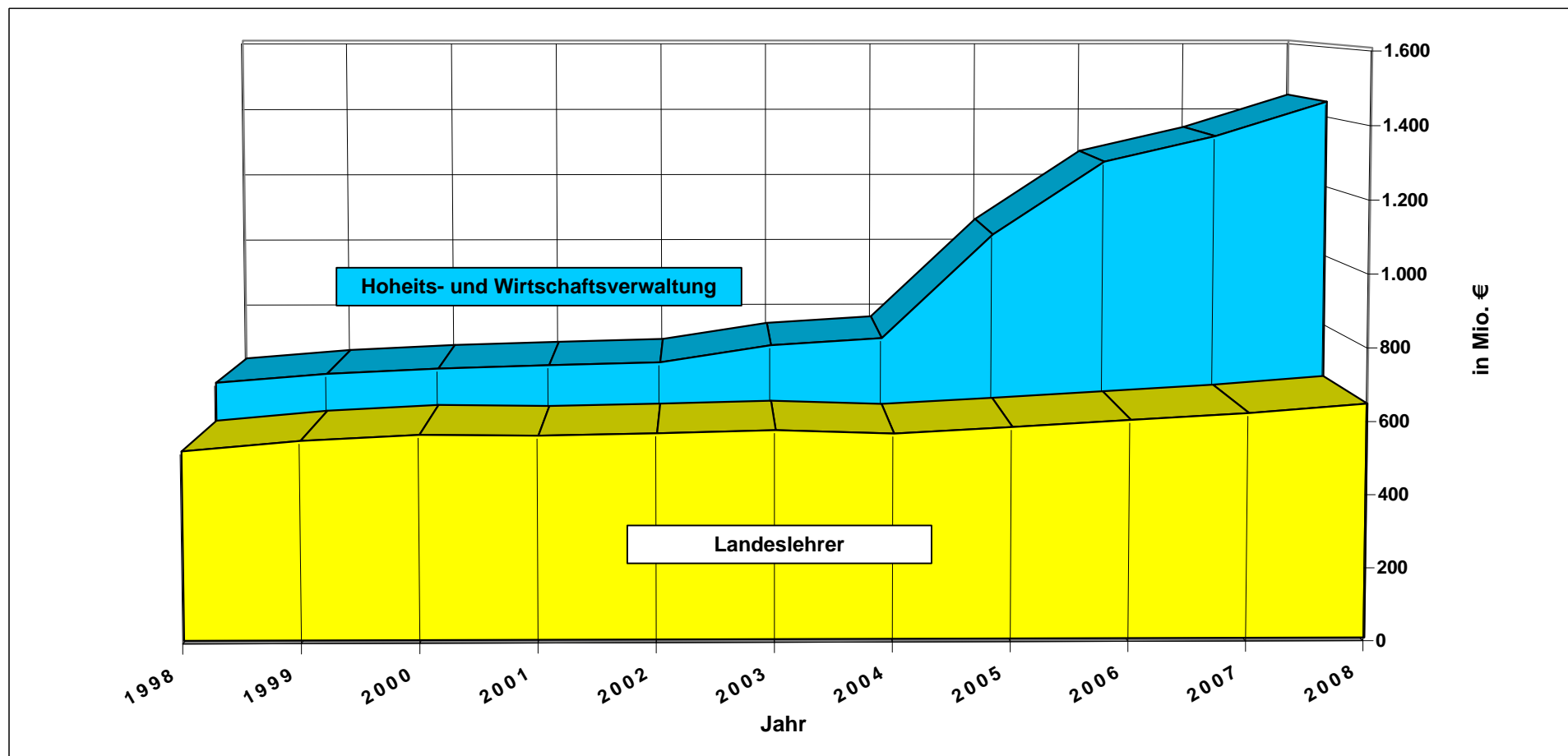
Jahr	1998	1999	2000	2001	2002	2003	2004	2005	2006	2007	2008
	Rechnungsabschluss									Voranschlag	
Personalaufwand*)	30,89%	31,33%	29,82%	31,46%	28,09%	26,48%	26,44%	25,20%	28,57%	32,92%	32,82%
Sachaufwand	69,11%	68,67%	70,18%	68,54%	71,91%	73,52%	73,56%	74,80%	71,43%	67,08%	67,18%
Ordentl. Ausgaben	100,00%	100,00%	100,00%	100,00%	100,00%	100,00%	100,00%	100,00%	100,00%	100,00%	100,00%

*) inkl. Landeslehrer

Personalaufwand

Hoheits- und Wirtschaftsverwaltung / Landeslehrer

in Millionen Euro

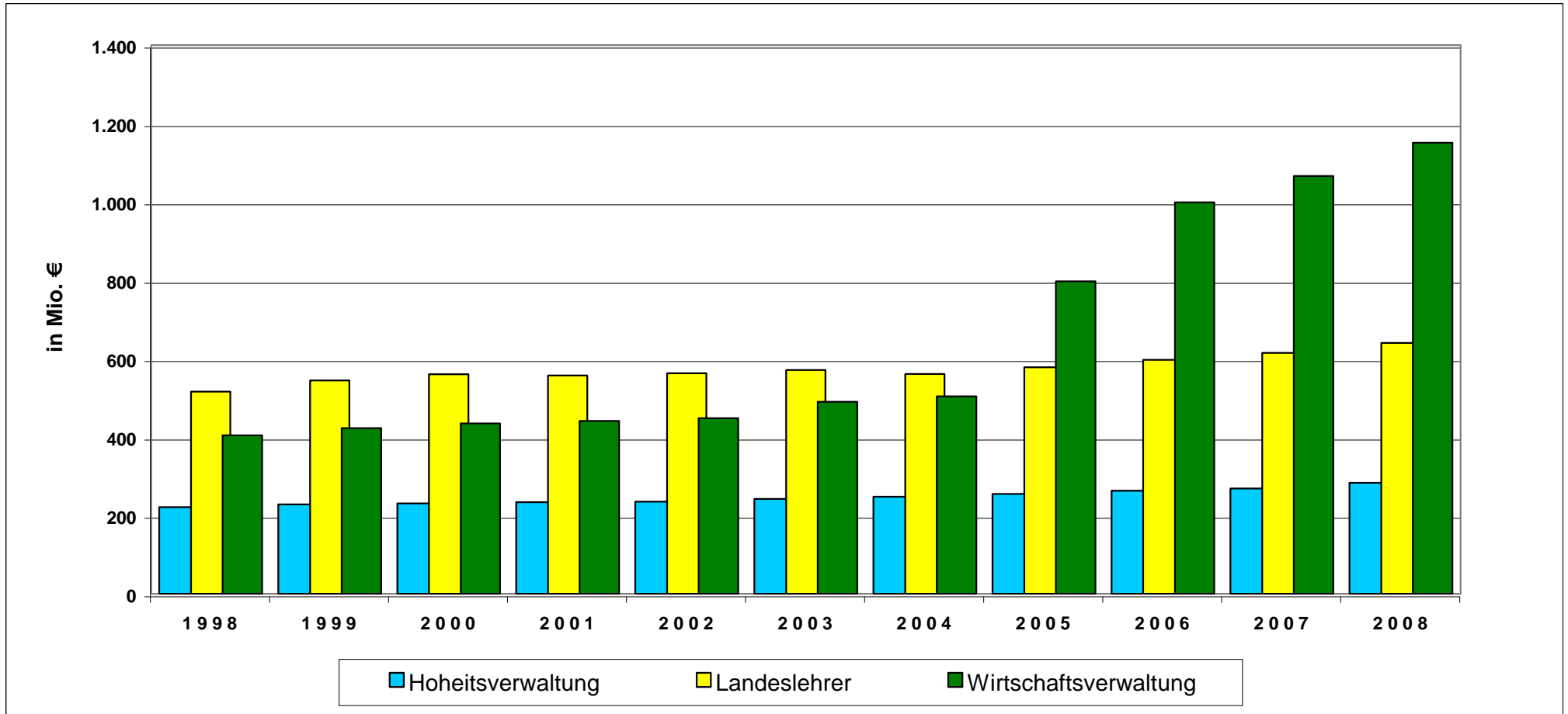


Jahr	1998	1999	2000	2001	2002	2003	2004	2005	2006	2007	2008
	Rechnungsabschluss									Voranschlag	
Verwaltung	625	651	666	675	683	732	752	1.052	1.262	1.335	1.434
Landeslehrer	516	544	560	557	563	571	561	578	597	615	640
Personalaufwand	1.142	1.195	1.226	1.232	1.246	1.303	1.313	1.630	1.859	1.950	2.074

Personalaufwand

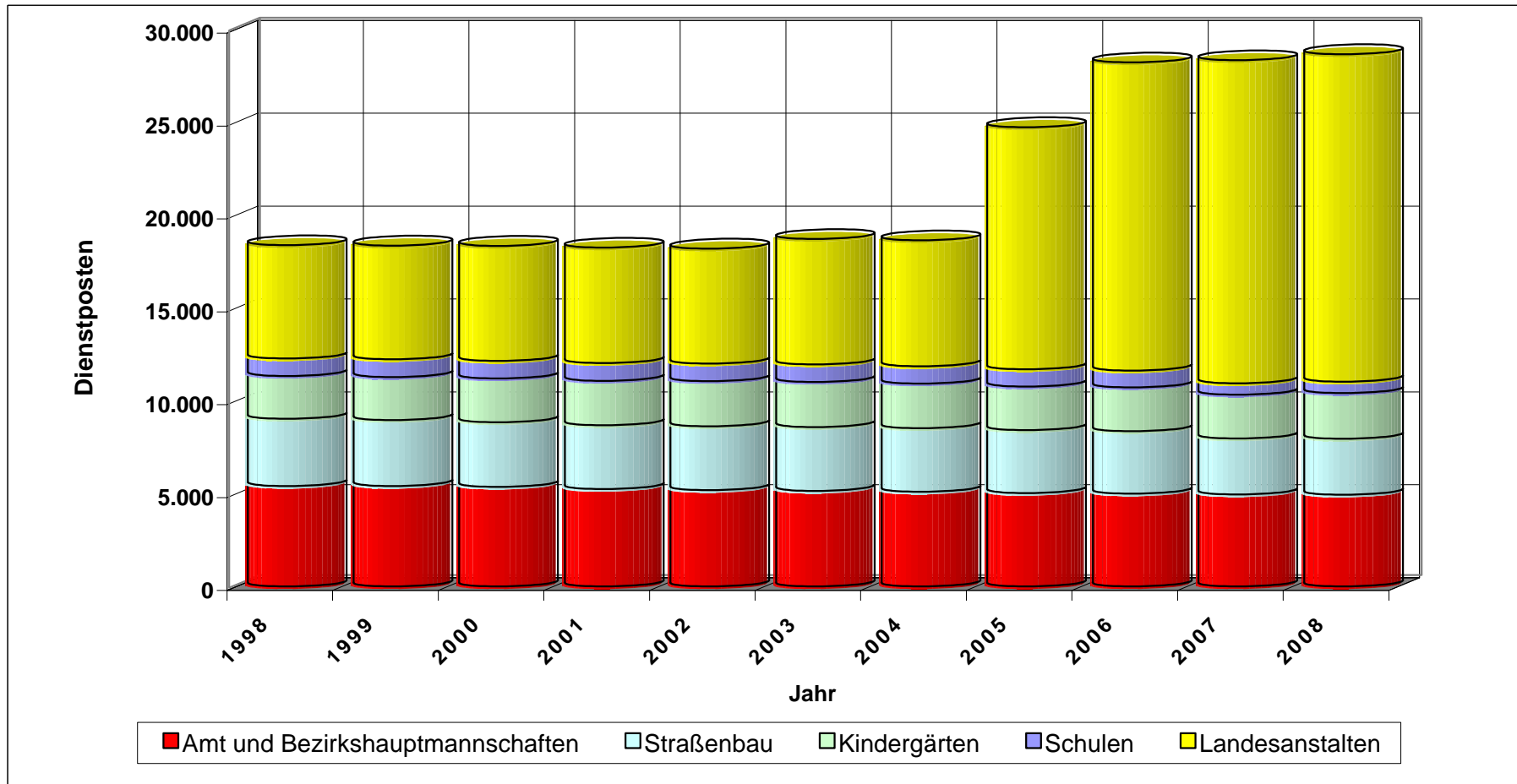
Hoheits-, Wirtschaftsverwaltung und Landeslehrer

in Millionen Euro



Jahr	1998	1999	2000	2001	2002	2003	2004	2005	2006	2007	2008
	Rechnungsabschluss										Voranschlag
Hoheitsverwaltung	221	228	231	234	235	242	248	255	263	269	283
Wirtschaftsverwaltung	404	422	435	441	448	490	504	797	999	1.066	1.151
Landeslehrer	516	544	560	557	563	571	561	578	597	615	640
Personalaufwand	1.142	1.195	1.226	1.232	1.246	1.303	1.313	1.630	1.859	1.950	2.074

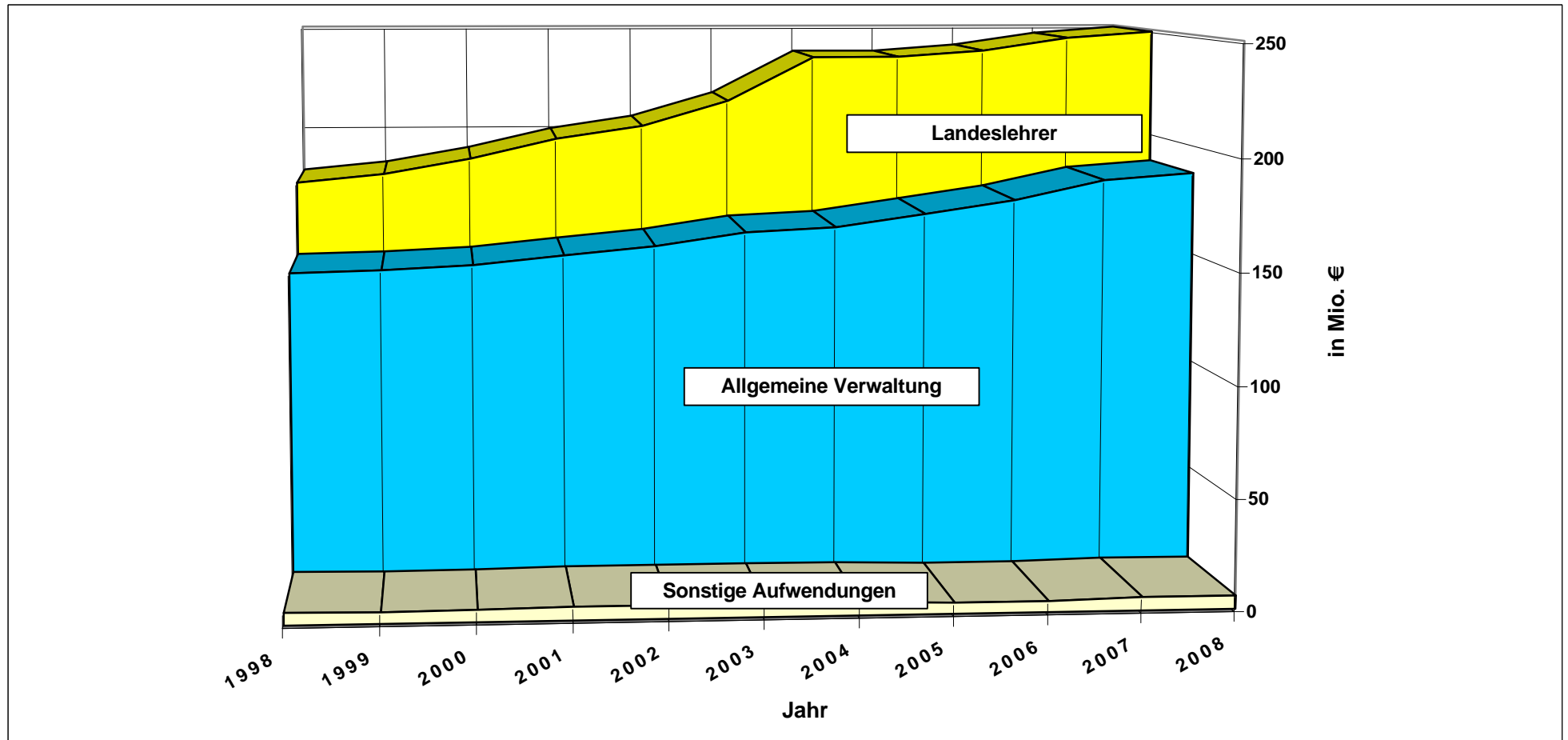
Dienstposten (nur Hoheits- und Wirtschaftsverwaltung)



Jahr	1998	1999	2000	2001	2002	2003	2004	2005	2006	2007	2008
Amt und Bezirkshauptmannschaften	5.406,0	5.406,0	5.350,0	5.238,0	5.175,5	5.140,5	5.087,5	5.026,5	4.991,0	4.950,5	4.935,0
Straßenbau	3.614,0	3.541,0	3.484,0	3.437,5	3.438,5	3.436,0	3.421,0	3.380,5	3.361,5	3.011,5	3.010,5
Schulen	938,5	951,5	951,0	956,0	951,5	942,5	935,0	922,5	913,0	620,0	619,5
Kindergärten	2.310,0	2.323,0	2.354,0	2.389,0	2.426,0	2.426,0	2.406,0	2.355,0	2.355,0	2.355,0	2.459,0
Landesanstalten	6.092,5	6.122,5	6.190,0	6.208,5	6.184,0	6.753,0	6.776,0	13.027,0	16.580,5	17.378,5	17.617,0
GESAMTSUMME	18.361,0	18.344,0	18.329,0	18.229,0	18.175,5	18.698,0	18.625,5	24.711,5	28.201,0	28.315,5	28.641,0

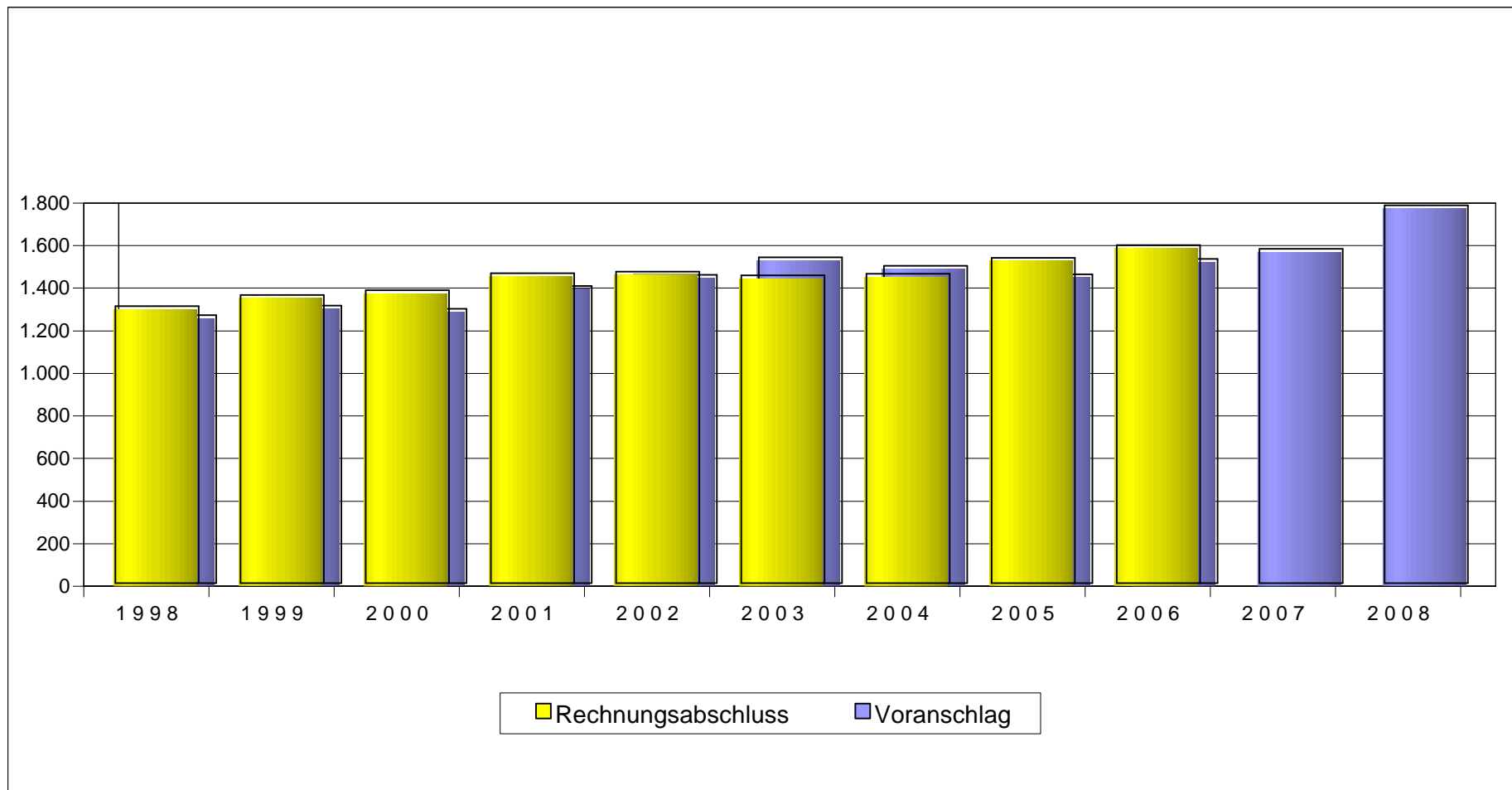
Pensionen und sonstige Ruhebezüge

in Millionen Euro



Jahr	1998	1999	2000	2001	2002	2003	2004	2005	2006	2007	2008
	Rechnungsabschluss									Voranschlag	
Landeslehrer	177	181	189	198	204	216	237	237	240	246	249
Allgemeine Verwaltung	143	144	146	150	154	160	162	168	174	183	186
Sonstige Aufwendungen	6	5	5	6	6	6	6	5	5	6	6
Gesamtsumme	326	330	340	354	364	382	405	410	419	435	441

Ertragsanteile und Bedarfszuweisungen in Millionen Euro



Jahr	1998	1999	2000	2001	2002	2003	2004	2005	2006	2007	2008
Voranschlag	1.260	1.304	1.290	1.395	1.449	1.530	1.491	1.452	1.524	1.571	1.775
Rechnungsabschluss	1.302	1.353	1.376	1.457	1.463	1.446	1.453	1.527	1.587		
Differenz VA / RA	+42	+49	+86	+62	+14	-84	-38	+75	+63		