

Niederösterreich in Zahlen 2016

Wirtschaft

Landwirtschaftliche Produktion

Produkt	Einheit	Ø NÖ 05-14	NÖ 2015	Österr. 2015
Getreide und Mais	t	2.259.530	2.249.273	4.843.799
Gemüse	t	305.793	305.906	560.244
Kartoffeln	t	582.429	429.890	536.473
Zuckerrüben	t	2.427.269	2.223.573	2.853.282
Alternativkulturen	t	193.241	163.153	350.473
Grünlandwirtschaft	t	1.555.827	1.222.153	6.718.255
Obsternte	t	26.675	32.845	256.948
Weinproduktion	hl	1.450.151	1.362.693	2.268.403
Rinderbestand	Stück	451.793	442.582	1.957.610
Schweinebestand	Stück	849.364	773.775	2.845.451

Übernachtungen 2015 nach Bundesländern und Ausland

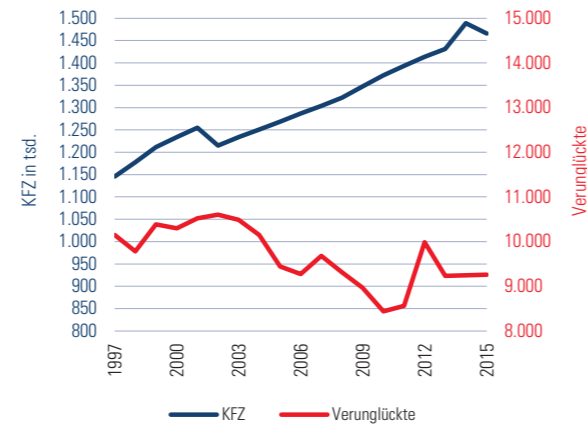
Niederösterreich	1.538.070
Wien	1.424.283
Oberösterreich	543.529
Steiermark	418.877
Kärnten	179.542
Salzburg	176.591
Burgenland	142.552
Tirol	136.485
Vorarlberg	62.766
Ausland	2.181.269

Medizinische Versorgung

	2015	2016	Veränd. in %
Ordnationen nach Fachrichtungen			
Allgemeinmediziner	1.707	1.704	-0,2
Fachärzte	1.981	2.013	1,6
Innere Medizin	348	357	2,6
Psychiatrie/Neurologie	237	237	0,0
Gynäkologie/Geburtshilfe	232	236	1,7
Zahnärzte	609	601	-1,3
Apotheken	239	239	0,0

Straßenverkehr

Kraftfahrzeuge, Verunglückte 1997–2015



Fahrzeugbestand nach Fahrzeugart

Fahrzeugart	2005	2015
Kraftfahrzeugbestand	1.268.264	1.465.923
PKW	894.790	1.038.005
PKW mit Elektroantrieb	46	1.157
PKW mit Hybridantrieb	-	3.163
Motorräder	74.067	103.874
Motorfahrräder	69.509	57.104
LKW	74.924	94.104
Omnibusse	952	1.008
Traktoren	129.011	136.726
Anhänger	158.900	198.573

Sicherheit

	Exekutivbedienstete	Dienststellen	Fahrzeuge
Polizei (2016)	4.375	271	1.032
aktive Mitglieder			
	Anzahl	Fahrzeuge	
Feuerwehr (2015)	75.466	1.726	5.427
Mitarbeiter			
	Stützpunkte	Fahrzeuge	
Rotes Kreuz (2015)	11.390	252	671
Arbeiter-Samariter-Bund (2015)	1.806	48	132
Johanniter (2015)	34	3	2

Kinderbetreuung und Bildung

Bildungseinrichtungen 2015

	Anzahl	Gruppen/Klassen	Kinder/Schüler
Kindergarten	1.092	2.889	52.904
Hort	178	463	9.507
Volksschule	625	3.423	62.694
Hauptschule	176	660	12.374
Neue Mittelschule	255	1.463	28.171
Sonderschule	101	484	3.856
Polytechnische Schule	58	154	2.919
BMHS	103	1.443	33.923
AHS	58	1.541	35.341
Univ., FH, Pädag. Hochschule	6	-	17.743



LH Dr. Erwin Pröll

„NÖ-Statistik kompakt“ – so könnte der Untertitel des NÖ Statistikfolders lauten. In gewohnt anschaulicher Weise werden Veränderungen sowie Entwicklungserfolge wie auch -defizite in Niederösterreich sichtbar und Signale gegeben, wo wir zufrieden sein können und wo wir unsere Arbeit intensivieren müssen.



LH-Stv. Mag. Johanna Mikl-Leitner

„Niederösterreich in Zahlen“ – diesmal wieder in der Landesausgabe – bietet nur eine kleine Auswahl aller Themen, die in unserem Bundesland statistisch untersucht werden. Dennoch gibt dieser Folder einen informativen Überblick zu den wichtigsten Entwicklungen und Denkanstöße für viele Arbeitsbereiche.

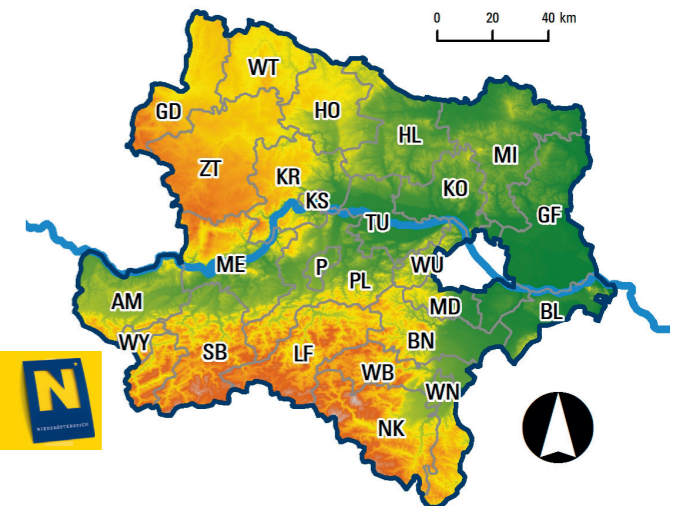
Quellennachweis

Statistik Austria; WKNÖ; GfK; Arbeitsmarktservice; Ärztekammer f. NÖ; Landes Zahnärztekammer f. NÖ; Pharmazeutische Gehaltskasse f. Ö; Landespolizeidirektion NÖ; NÖ Landesfeuerwehrkommando; Österr. Rotes Kreuz, Landesverband f. NÖ; Arbeiter-Samariter-Bund, Landesverband f. NÖ; Johanniter

Impressum

Land Niederösterreich
Abteilung Raumordnung und Regionalpolitik – Statistik
Landhausplatz 1, 3109 St. Pölten
Für den Inhalt verantwortlich: Mag. Markus Hemetsberger
Datenkonvertierung: Laudenbach, 1070 Wien
Druck: Amt der NÖ Landesregierung
E-Mail: post.ru2statistik@noel.gv.at - Tel. 02742 9005-14241

Wohnbevölkerung (2016)	1.653.691
Anteil weiblich	50,77%
Fläche (2012)	19.186 km ²
Wald	39,61%
Landwirtschaftliche Nutzung	48,70%
Baufläche	0,96%
Dauersiedlungsraum	60,54%
Länge der Staatsgrenze	414 km
Statutarstädte	4
Verwaltungsbezirke	21
Gemeinden	573
Stadtgemeinden	76
Marktgemeinden	327
Katastralgemeinden	3.040
Ortschaften	3.878
Bezirksgerichte	24
Gefangenenhäuser und Strafvollzugsanstalten	10
Standesämter	186
Klinikstandorte	27
Größter See: Ottensteiner Stausee	4,30 km ²
Höchster Berg: Schneeberg	2.076 m
Längster Fluß: Donau	2.848 km
davon in NÖ	218 km



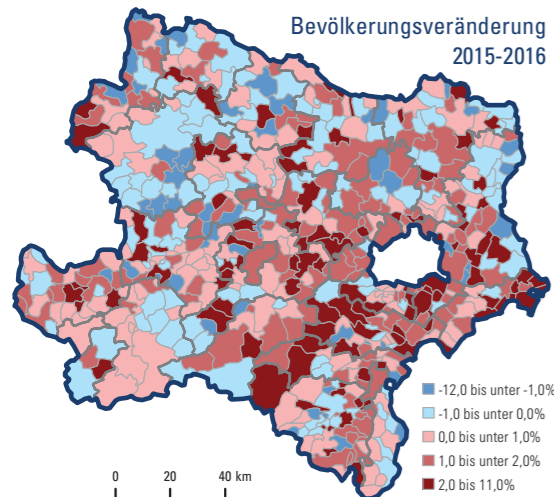
www.noel.gv.at



Bevölkerung

Bevölkerungsbewegung 2015

Verwaltungsbezirk	Geburten	Sterbefälle	Zuzüge	Wegzüge
Krems a.d. Donau	209	278	2.134	1.740
St. Pölten	481	604	3.755	2.904
Waidhofen a.d. Ybbs	112	119	588	522
Wr. Neustadt	474	451	3.767	2.969
Amstetten	1.178	1.011	3.903	2.968
Baden	1.302	1.387	10.729	8.672
Bruck a.d. Leitha	397	470	2.653	1.668
Gänserndorf	849	1.018	4.889	3.622
Gmünd	274	521	1.470	1.015
Hollabrunn	429	524	2.031	1.561
Horn	253	420	1.255	856
Korneuburg	623	696	3.848	2.838
Krems (Land)	483	523	2.108	1.731
Lilienfeld	241	288	1.497	1.294
Melk	736	802	2.536	2.032
Mistelbach	583	856	2.805	2.031
Mödling	927	1.203	6.620	5.384
Neunkirchen	758	1.021	3.961	3.081
St. Pölten (Land)	923	1.006	4.576	3.322
Scheibbs	420	376	1.140	1.066
Tulln	658	749	3.520	2.243
Waidhofen a.d. Thaya	225	348	860	648
Wr. Neustadt (Land)	691	780	3.945	3.217
Wien-Umgebung	1.020	1.323	9.165	6.885
Zwettl	353	484	1.043	1.016
Niederösterreich	14.599	17.258	84.798	65.285

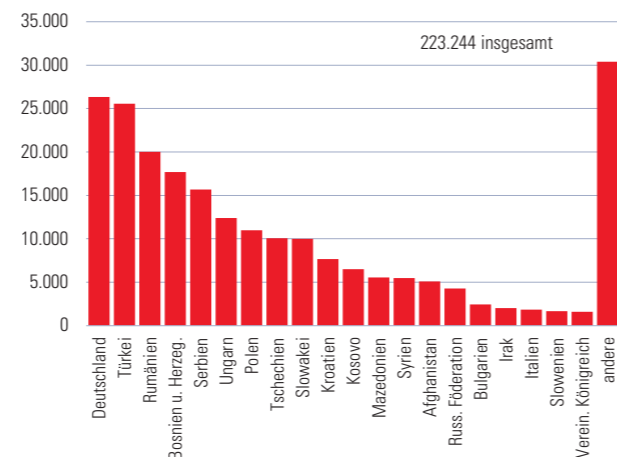


Bevölkerung

Bevölkerung 2016 nach Altersklassen

Verwaltungsbezirk	inges.	0-14	15-24	25-49	50-64	65+
Krems a.d. Donau	24.344	2.888	2.729	8.223	5.232	5.272
St. Pölten	53.478	7.619	6.014	18.291	11.020	10.534
Waidhofen a.d. Ybbs	11.364	1.745	1.425	3.576	2.298	2.320
Wr. Neustadt	43.833	6.842	5.295	15.732	8.435	7.529
Amstetten	114.617	18.114	13.986	38.542	24.104	19.871
Baden	143.736	21.235	15.970	49.055	30.153	27.323
Bruck a.d. Leitha	44.969	6.643	4.599	15.086	9.852	8.789
Gänserndorf	99.738	14.417	10.945	33.176	22.307	18.893
Gmünd	37.557	4.642	4.130	11.387	8.411	8.987
Hollabrunn	50.617	6.596	5.461	16.113	11.642	10.805
Horn	31.452	4.135	3.500	9.692	7.096	7.029
Korneuburg	77.821	11.167	8.490	26.351	17.250	14.563
Krems (Land)	56.620	8.002	6.238	18.316	12.649	11.415
Lilienfeld	26.220	3.561	3.007	8.293	5.501	5.858
Melk	77.255	11.666	9.173	25.711	16.600	14.105
Mistelbach	74.945	9.960	8.154	23.979	17.636	15.216
Mödling	117.833	17.072	12.466	39.269	24.015	25.011
Neunkirchen	86.353	11.980	9.661	27.905	18.503	18.304
St. Pölten (Land)	99.098	14.651	11.553	33.051	21.425	18.418
Scheibbs	41.195	6.462	5.083	13.634	8.335	7.681
Tulln	74.113	10.589	8.338	24.985	16.248	13.953
Waidhofen a.d. Thaya	26.407	3.371	2.948	8.216	5.888	5.984
Wr. Neustadt (Land)	76.595	11.103	8.494	25.493	16.397	15.108
Wien-Umgebung	120.692	18.155	13.119	40.998	24.839	23.581
Zwettl	42.839	5.891	5.013	13.647	9.484	8.804
Niederösterreich	1.653.691	238.506	185.791	548.721	355.320	325.353

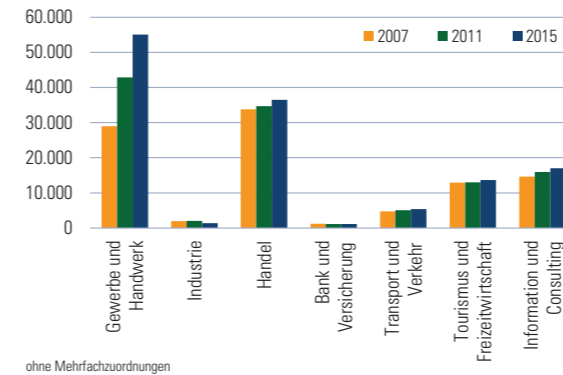
Bevölkerung mit Migrationshintergrund 2016 nach Staaten



Wirtschaft

Bruttoregionalprodukt je Einwohner 2013 in €	31.400
Importe 2014 in Mrd. €	23,8
Exporte 2014 in Mrd. €	20,3
unselbständig Beschäftigte am Wohnort im Ø 2015	588.119
Lehrlinge 2015	16.833
vorgemerkte Arbeitslose im Ø 2015	58.143
Arbeitslosenquote im Ø 2015	9,1%
gemeldete offene Stellen (AMS) Mai 2015	3.762
gemeldete offene Stellen (AMS) Mai 2016	4.981
Kaufkraftindex je Einwohner 2015 (GfK, Ö=100)	104,4
Kaufkraftindex je Haushalt 2015 (GfK, Ö=100)	107,8
aktive Betriebsstandorte 2015	109.049

Aktive Betriebsstandorte 2007–2015 nach Sparten



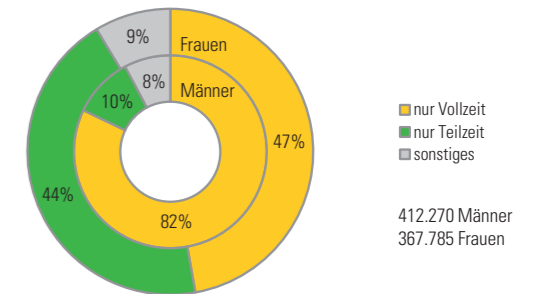
Erwerbspersonen 2013

	insgesamt	Männer	Frauen
Erwerbspersonen insgesamt	842.059	446.492	395.567
unselbständig Beschäftigte	735.634	385.253	350.381
Selbständige und mithelfende Angehörige	102.550	59.285	43.265
Teilzeitquote	23,0%	7,9%	40,6%
Wirtschaftssektoren			
Land- und Forstwirtschaft	41.500	20.663	20.837
Produzierender Bereich	188.316	145.640	42.676
Handel und Dienstleistungen	606.917	277.759	329.158
höchste abgeschlossene Ausbildung der 25-64-Jährigen			
höchstens Pflichtschule	148.001	52.590	95.411
Lehre	325.140	205.198	119.942
mittlere Schulen	159.049	64.540	94.509
höhere Schulen und Kollegs	138.187	67.433	70.754
Universitäten und verwandte Lehranstalten	118.157	53.736	64.421

Abgestimmte Erwerbsstatistik

Wirtschaft

Lohnsteuerfälle 2014 nach Arbeitszeit und Geschlecht



Brutto-Jahreseinkommen 2014 nach Geschlecht

Verwaltungsbezirk	Pro-Kopf-Einkommen in € (Median)		
	insgesamt	Männer	Frauen
Krems a.d. Donau	27.638	34.036	21.113
St. Pölten	28.058	34.187	21.725
Waidhofen a.d. Ybbs	27.219	34.993	19.087
Wr. Neustadt	27.820	33.125	21.852
Amstetten	27.055	35.256	18.319
Baden	28.914	34.923	22.899
Bruck a.d. Leitha	28.846	35.035	22.147
Gänserndorf	29.359	35.421	22.552
Gmünd	23.533	30.600	17.433
Hollabrunn	25.982	31.926	19.661
Horn	25.242	30.938	18.946
Korneuburg	30.414	36.785	23.931
Krems (Land)	25.895	33.020	18.677
Lilienfeld	25.691	32.173	18.765
Melk	25.864	32.690	18.268
Mistelbach	27.533	33.804	20.473
Mödling	32.450	39.123	25.982
Neunkirchen	26.779	33.109	20.084
St. Pölten (Land)	27.034	33.696	20.106
Scheibbs	25.477	32.486	17.570
Tulln	29.237	35.276	22.367
Waidhofen a.d. Thaya	23.540	29.671	17.587
Wr. Neustadt (Land)	27.576	33.741	20.664
Wien-Umgebung	31.240	37.494	25.173
Zwettl	22.664	29.517	16.331
Niederösterreich	27.899	34.248	21.047

Lohnsteuerstatistik 2014 - Pro-Kopf-Einkommen aller ganzjährigen Lohnsteuerfälle