



## **B 40/B 46 – Umfahrung Mistelbach“, § 18b UVP-G 2000**

Gutachterliche Stellungnahme zur Errichtung eines schienengleichen  
Eisenbahnübergangs auf der Bahnlinie Kornneuburg – Hohenau für den  
Fachbereich Naturschutz

<b>Auftraggeber</b>	<b>Amt der NÖ Landesregierung</b> Abteilung Umwelt- und Energierecht 3109 St. Pölten, Landhausplatz 1
<b>Auftragnehmer</b>	<b>Knollconsult Umweltplanung ZT GmbH</b> A-1020 Wien, Obere Donaustraße 59 Tel. +43 1 2166091, Fax DW 15 office@knollconsult.at www.knollconsult.at
<b>Bearbeitung</b>	DI Thomas Knoll, Mag. Margit Groiss
<b>Beauftragung</b>	RU4-U-200/040-2012
<b>Stand</b>	15. August 2013





Blickrichtung Ernstbrunn im Hintergrund Unterquerung der ÖBB-Bahnlinie S2 hinter der S2-Brücke befindet sich rechts die provisorische Haltestelle „Mistelbach Interspar“ in ca. km 48,82 (Bahnsteigschüttung sichtbar); im Vordergrund provisorischer Gleisabschluss in km 49,0 (Eigentumsgrenze ÖBB/NOVOG)

Abbildung 2: Bestandssituation (Quelle: Einreichunterlagen des Projektwerbers)

#### IV. Lageskizze der geplanten Eisenbahnübergänge

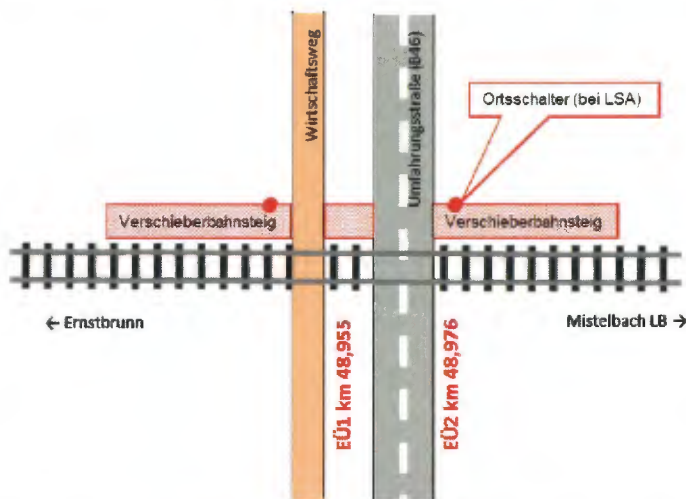


Abbildung 3: Lageskizze (Quelle: Einreichunterlagen des Projektwerbers)

Im Rahmen der vorliegenden gutachterlichen Stellungnahme werden folgende Fragen beantwortet:

- Sind die vorgelegten Unterlagen für die jeweilige fachliche Beurteilung ausreichend?

Die vorliegenden Unterlagen sind für eine fachliche Beurteilung ausreichend.

- Im Hinblick darauf, dass die Auswirkungen der geplanten Änderungen für gewisse Bereiche der im UVP-Verfahren untersuchten Schutzgüter geringfügig zu sein scheinen, wird um Stellungnahme ersucht, ob durch die geplante Änderung der eigene Fachbereich angesprochen ist.

Durch die baulichen Projektänderungen an Straße und Bahnanlage kommt es insgesamt zu keinen veränderten Auswirkungen für den Fachbereich Tiere, Pflanzen

und den Lebensräume, da die Trassierung der Umfahrung in Lage und Höhe unverändert bleibt.

Es kommt aufgrund des Änderungsantrages zu keinen relevanten zusätzlichen Auswirkungen auf das Schutzgut Tiere, Pflanzen und deren Lebensräume.