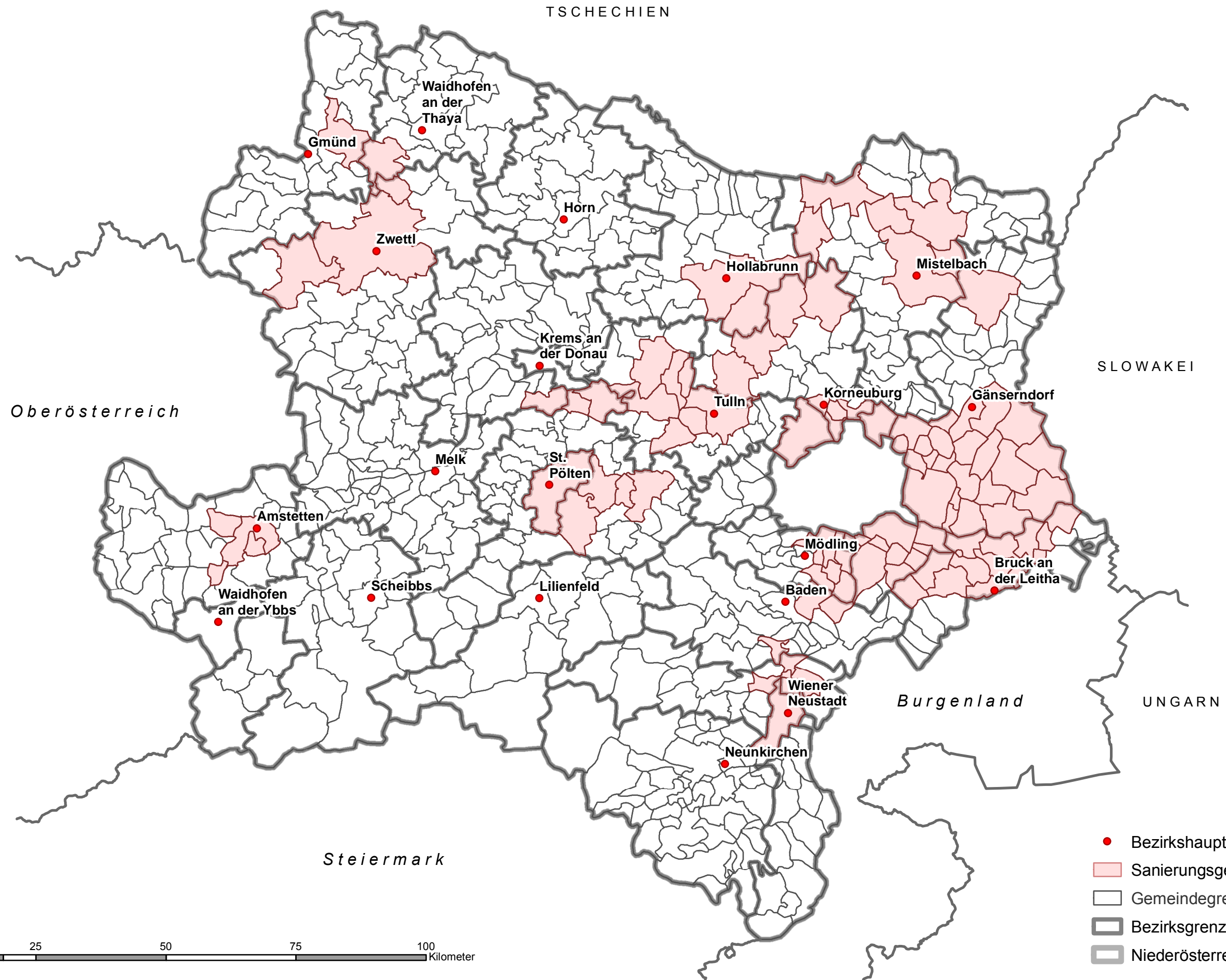


# Sanierungsgebiet der NÖ Sanierungsgebiets- und Maßnahmenverordnung Feinstaub (PM10)



Bei Ausdruck in tatsächlicher Größe auf DIN A3 ist der Maßstab 1 : 750.000 (1 cm = 7,5 km)

- Bezirkshauptstädte
- Sanierungsgebiet
- Gemeindegrenzen
- ▬ Bezirksgrenzen
- ▭ Niederösterreich

Kartengrundlage: Verwaltungsgrenzen © BEV 2016. Vervielfältigung mit Genehmigung des BEV - Bundesamt für Eich- und Vermessungswesen in Wien | Amt der NÖ Landesregierung, Abt. Umwelttechnik | GIS/Kartographie: Abt. Hydrologie und Geoinformation, März 2016