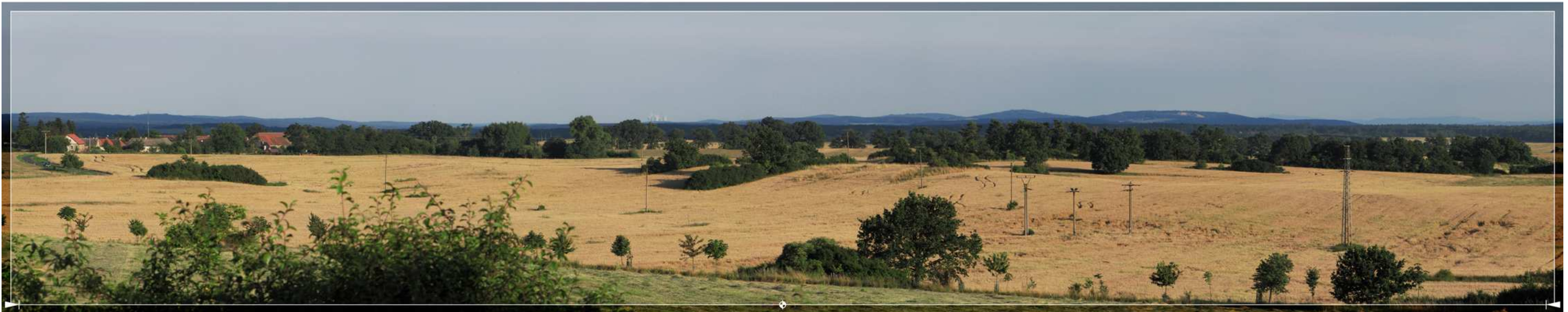
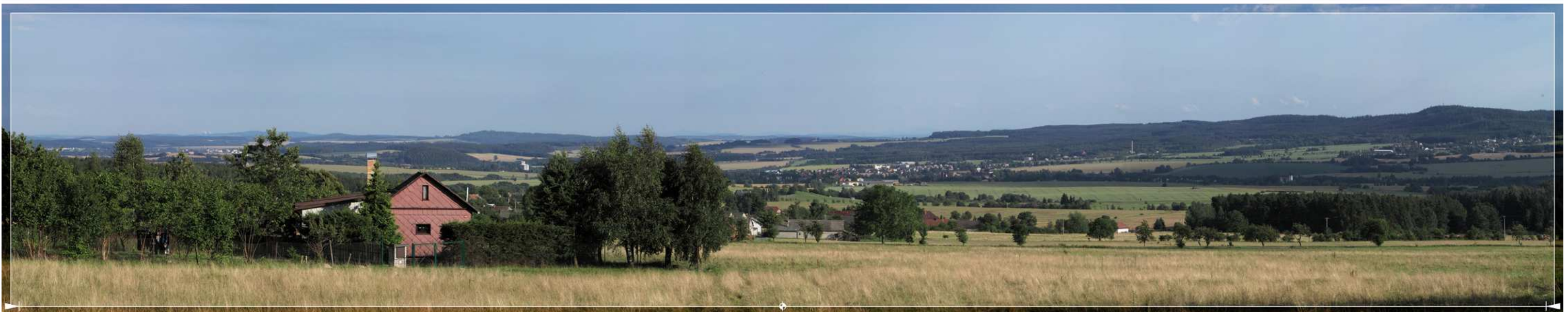




*Bild 5.14: Ein charakteristisches Erscheinungsbild des KKW Temelin in den betroffenen Landschaftsräumen des Außenrings – eine kaum zu erkennende Silhouette, die nur durch die Dampfschleppen der Kühltürme hervorgehoben über den Grenzhorizont hinausragt: Blick von Roseč über den Teich Holná (betroffener Landschaftsraum LSG Třeboň, Blick von O aus einer Entfernung von 39 km; das Panorama zeigt zugleich auch das relativ am meisten betroffene Gebiet des LSG Třeboň)*



*Bild 5.15: Ähnliche Situation wie auf Bild 5.14 von der gegenüberliegenden Seite – Panorama von der Straße I/19 bei Probulov (Gemeinde im Vordergrund links) an der Grenze der betroffenen Landschaftsräume Moldaugebiet bei Orlik und Mirovice (Blick von NW aus einer Entfernung von 40 km)*



*Bild 5.16: Panorama von der Gemeinde Nepomuk bei Rožmitál pod Třemšínem – die entfernteste Position, von der aus beim Fotografieren das KKW Temelin wahrgenommen werden konnte (links am Horizont); betroffener Landschaftsraum Brdy-Wald, Blick von NW aus einer Entfernung von 65 km*