



Bild 5.04: Typisches Erscheinungsbild des KKW Temelin in den betroffenen Landschaftsräumen des Innenrings – markante Silhouette am Himmel des Grenzhorizonts (betroffener Landschaftsraum Týn nad Vltavou, Panorama von der Straße II/122 zwischen Netěchovice und Týn n. Vlt.; Blick von NO aus einer Entfernung von 8,8 km)



Bild 5.05: Silhouette des KKW Temelin am markanten Blickhorizont des Hügellands von Tábor. Blick vom östlichen Randhang des Beckens von České Budějovice – betroffener Landschaftsraum Ballungsraum von České Budějovice (der nördliche Bebauungsrand der Stadt ist im linken Teil des Panoramas zu erkennen); Blick von SO aus einer Entfernung von 23 km

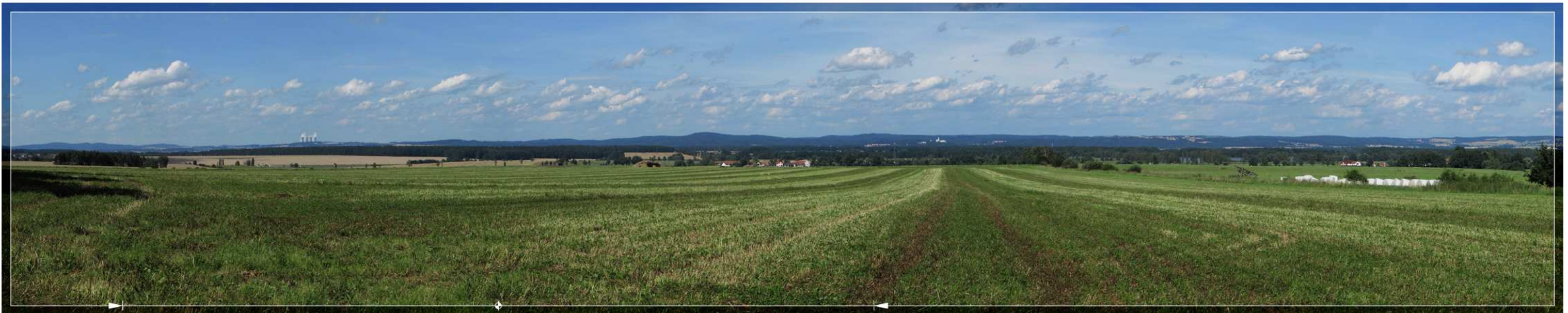


Bild 5.06: Das KKW Temelin in ähnlicher Position wie auf Bild 5.05, hier vom Fuße des Hügels Vráž bei Dubný am südlichen Rand des betroffenen Landschaftsraumes Becken von Zliv aus (Blick von S aus einer Entfernung von 22 km); das auffällige helle Objekt am bewaldeten Hang in der Mitte des Fotos ist Schloss Hluboká