

Pointner Bau

Div. Baumeisterarbeiten

Inh. Ferdinand Pointner

A-2103 Langenzersdorf, Pappelstrasse 28-30

Mobil: +43 (0) 699 / 111 75 008 & +43 (0) 699 / 1 300 18 37

Tel.: +43 (0) 22 44 / 33 33 8

office@pointner-bau.at & ferdinand.pointner@aon.at

www.arbeitsmaschinen.at

DECKBLATT

Ansuchen um Genehmigung zum Sammeln und Behandeln
von nicht gefährlichen Abfällen
lt. § 37 Abfallwirtschaftsgesetz

Ferdinand Pointner
Pappelstrasse 28-30
2103 Langenzersdorf
ferdinand.pointner@aon.at

An das
Amt der Nö Landesregierung
Landhausplatz 1
A – 3109 St. Pölten

Langenzersdorf, 15.05.2017

Ansuchen um Genehmigung zum Sammeln und Behandeln für nicht gefährliche Abfälle nach §37 Abfallwirtschaftsgesetz

Adresse A - 2103 Langenzersdorf, Pappelstrasse 28 - 30

Es werden ca. 15 Mulden mit Baustellenabfällen oder Sperrmüll pro Tag mittels Lastkraftwagen überwiegend über die Autobahn und über das Betriebsgebiet angenommen.

Dessen Inhalt wird in wasserdichten Mulden und Containern zwischengelagert oder gleich einzeln mit einem Baggers mit Sortiergreifer und eines Multihandler aussortiert, dabei werden die verwertbaren Fraktionen aufgeteilt und an die jeweiligen Verwerter weitergeliefert.

Die Geräte die zum Einsatz kommen sind aus unseren Mietpark oder sie werden angemietet.

Bei staubhaltigen Materialien wird eine Staubbinde Anlage eingesetzt.

Bei verschmutzter Fahrbahn Erfolgt eine Feuchtkehrung sowie eine Fahrbahnbefeuchtung.

Maschinen und Geräte

zB.

- Multihandler / Sennebogen 305
- Universal Bagger / Wacker Neuson 8003
- Sortiergreifer
- Kehrmaschine
- Staubbindeanlage / Leitner Genius

Datenblätter der Maschinen im Anhang

Arbeitsschutz

Für den Arbeitsschutz sind die Geräte mit Feinstaubfilter und einer Klimaanlage ausgestattet.

Den Mitarbeitern stehen außer Sicherheitsschuhe noch Staubschutzanzug sowie Arbeitshandschuhe und Mundschutz Klasse FFP3 zur Verfügung.

Abfall Schlüsselnummern

91401 Sperrmüll

91206 Baustellenabfälle (kein Bauschutt)

31409 Bauschutt(keine Baustellenabfälle)

31411/29 Bodenaushub

31411/30 Bodenaushub

31411/31 Bodenaushub

31411/32 Bodenaushub

31411/33 Bodenaushub

31411/34 Bodenaushub

31411/35 Bodenaushub

31423/36 ölverunreinigte Böden

31424/37 sonstige verunreinigte Böden

54912 Asphalt

31427 Betonabbruch

35103 Eisen- und Stahlabfälle, verunreinigt

17202 Bau- und Abbruchholz

92105 Holz (Baum- und Strauchschnitt)

91201 Karton

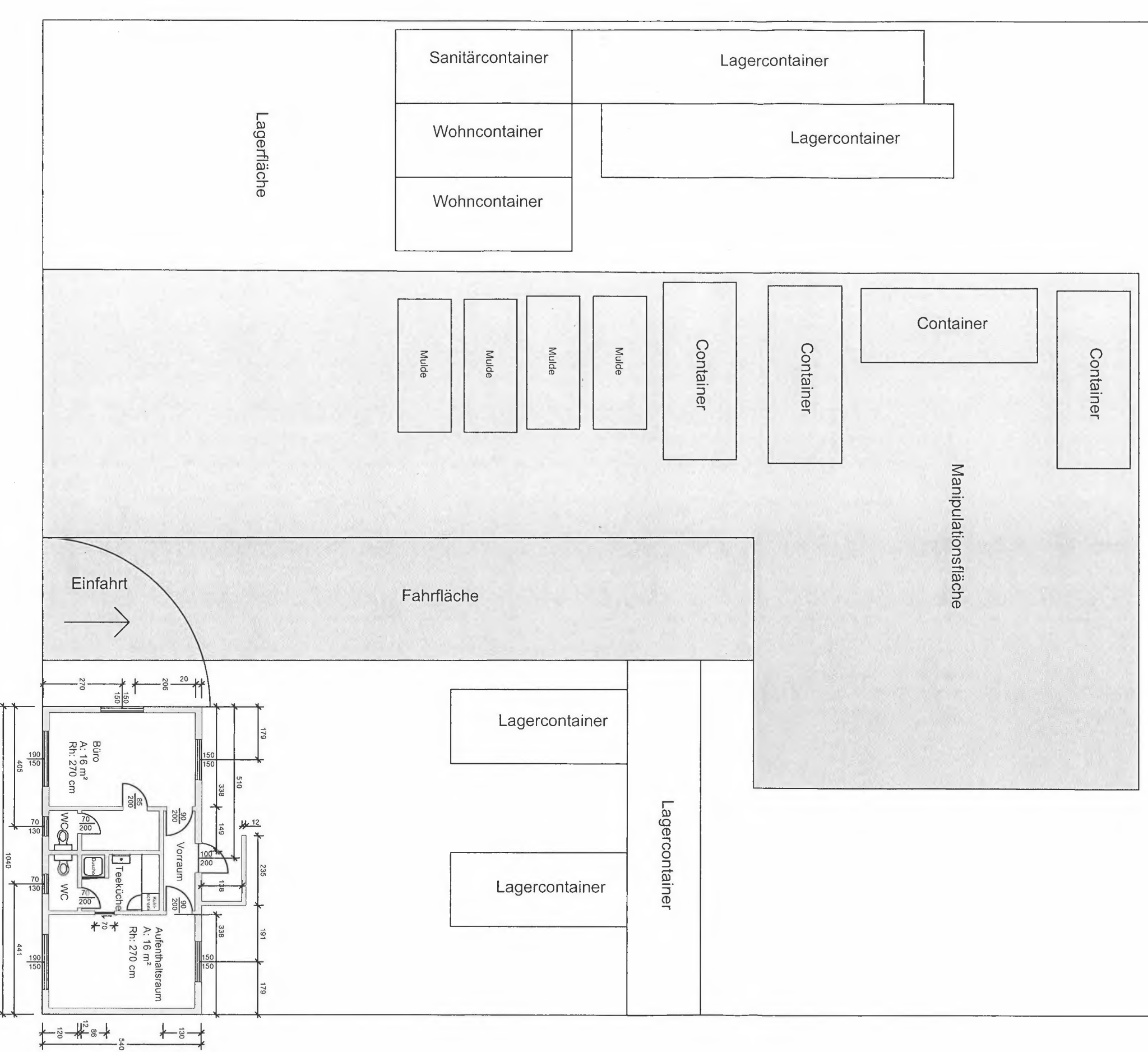
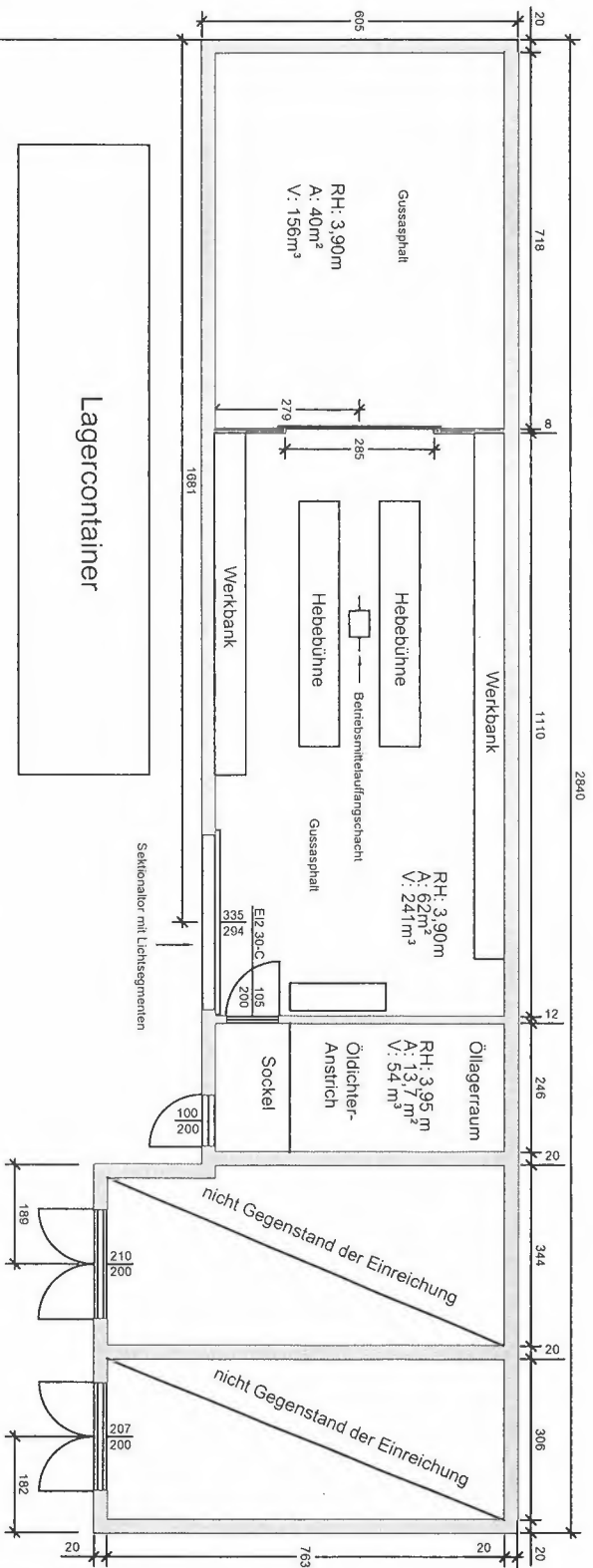
18718 Altpapier, Papier und Pappe, unbeschichtet

Mit freundlichen Grüßen
P O I N T N E R **B** A U
Div. Baumeisterarbeiten
Inh. Ferdinand Pointner
A - 2103 Langenzersdorf, Pappelstrasse 28-30
Tel & Fax.: +43 (0) 22 44 / 33 33 8
Mobil.: +43 (0) 699 / 1 300 18 37

Ferdinand Pointner

Für Fragen stehe ich gerne unter +43 (0) 699 / 1 300 18 37 zur Verfügung.

Bestandsplan Pappelstrasse 30

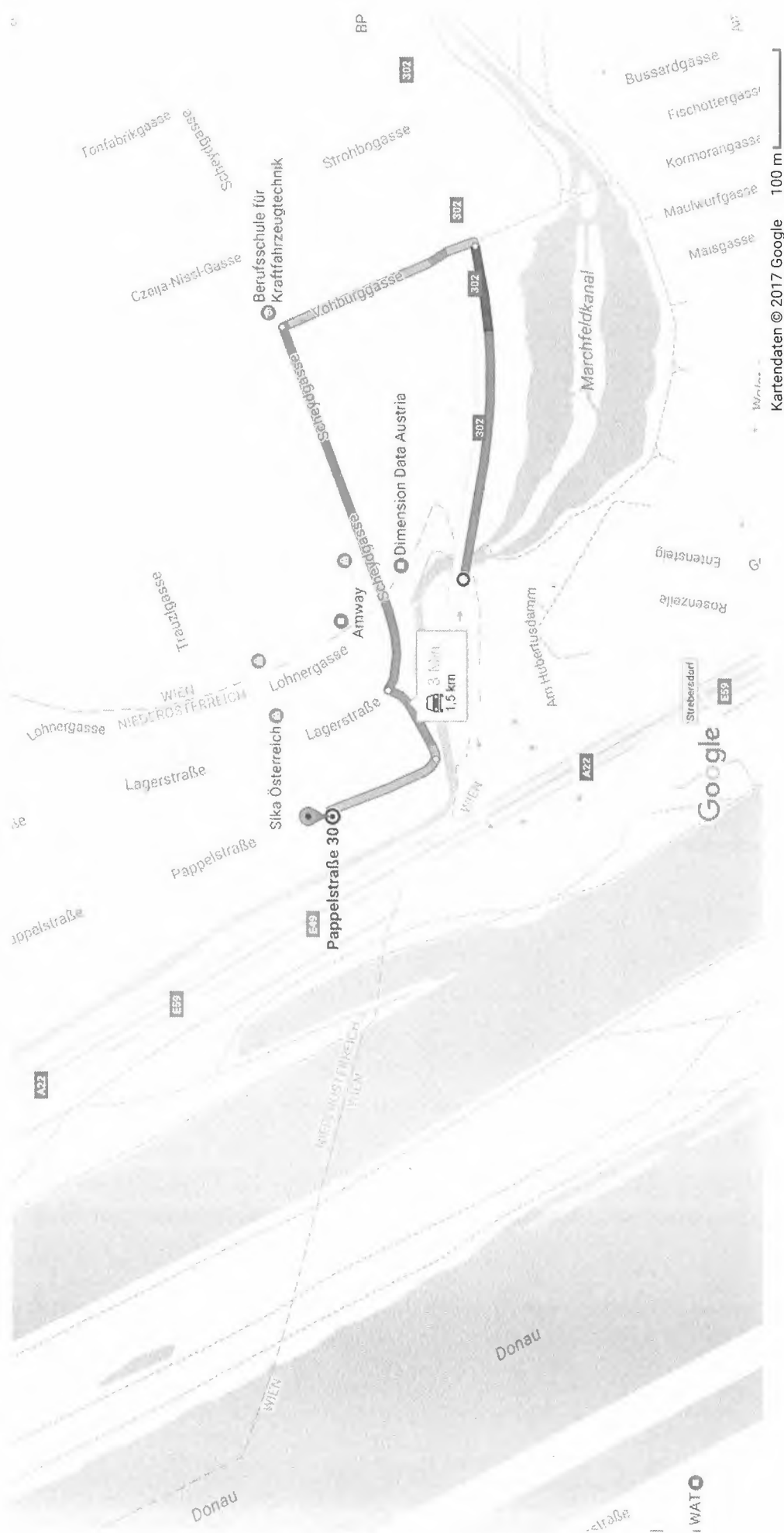


Pappelstrasse

Google Maps

Anschlussstelle Strebersdorf, 1210 Wien nach Pappelstraße 30, 2103 Langenzersdorf

Mit dem Auto 1,5 km, 3 Min.



über Anschlussstelle Strebersdorf/B302 und Schiedergasse

Schnellste Route trotz üblicher Verkehrslage

3 Min.

1,5 km

SENEBOGEN



91 kW



11,5 t



5 t



9 m

305 C+

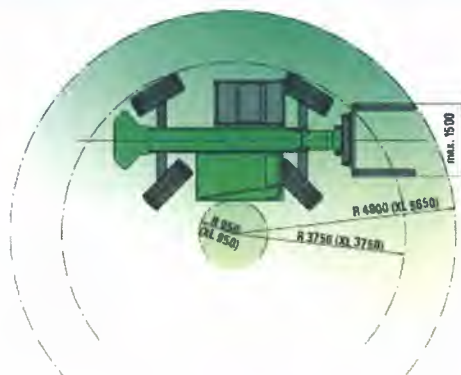
Multihandler

Motor	
Hersteller/Typ	Deutz TCD2012L042V - Stufe IIIa
Leistung	91 kW/124 PS
Kühlung	wassergekühlt
Nenn-Drehzahl	2200 min ⁻¹
Kraftstofftankinhalt	290 l
Elektrische Anlage	24 V
Batterien	2 x 110 Ah
Hydraulikanlage	
Fahrwerksantrieb im geschlossenen Kreislauf über Axialkolben-Verstellpumpe 0-165 l/min	
<ul style="list-style-type: none"> - Sehr feinfühliges, automotives Fahren - Vorwahl über Fahrtrichtungsschalter - Drehzahlabhängige Verstellung der Fahrpumpe und des Axialkolbenregelmotors - Inch-Bremspedal 	
Arbeitsfunktionen über Load-Sensing-Pumpe mit Nullhubregelung 0-200 l/min	
<ul style="list-style-type: none"> - Durch die unabhängige, proportionale Zuteilung der Pumpenmenge können mehrere Arbeitsfunktionen gleichzeitig und unabhängig voneinander präzise gesteuert werden - Nebenfunktionen über Zahnradpumpe - 1-Hebel-Bedienung für Arbeitsbewegungen 	
Hydrauliktankinhalt	95 l
Fahrwerk	
Fahrertrieb	Allradantrieb und Allradlenkung, Fahrertrieb stufenlos über die neue Variospeed hydrostatik Antriebseinheit
Bremsanlage	2-Kreis Servo Bremsanlage und Sicherheits-Parkbremse, federbelastet
Bereifung	Luftreifen 4 fach wahlweise: Industriereifen, Luftreifen ausgeschäumt
Geschwindigkeit	0-25 km/h Variospeed (0-20 km/h mit TÜV-Zulassung) 0-34 km/h Option

Chassis	
<ul style="list-style-type: none"> - Stabile Schweißkonstruktion, verwindungssteif und präzisionsbearbeitet - Starke, verwindungssteife Anbindung der hochfahrbaren Kabine - Starke, robuste Kotflügel 	
Arbeitsausrüstung	
<ul style="list-style-type: none"> - 2-teiliger Teleskopausleger, besonders stark mit großem Querschnitt - Spezielle Gleitführungen an den Profilecken zur optimalen Krafteinleitung - Starker, innenliegender Teleskopierzylinder - Wippzylinder und Teleskopzylinder mit Rohrbruchsicherheitsventil - Starker hydraulischer Schnellwechsler - Zusatzhydraulikkreis ZH1 - Permanente Auslastungsanzeige 	
Fahrerkabine	
<ul style="list-style-type: none"> - Serienmäßig hydraulisch hochfahrbar - Komfortfahrerkabine elastisch gelagert mit Superschalldämmung - Allwetterausführung - Rundumverglasung aus Sicherheitsglas - Großes Dachfenster - Komfertsitz elastisch gelagert, gewichtseinstellbar, schwingungsgedämpft - Übersichtliches Armaturentableau, schwenkbare Lenksäule - Stufenlos regelbare Kabinenheizung mit Umluftstufe und Partikel-Filter 	
Einsatzgewicht	
305 Multihandler in Serienausführung mit Schnellwechselplatte	ca. 11.500 kg
Die angegebenen Gewichte können sich durch verschiedene Ausstattungen verändern! Technische Änderungen vorbehalten!	

Wendekreis / turning radius

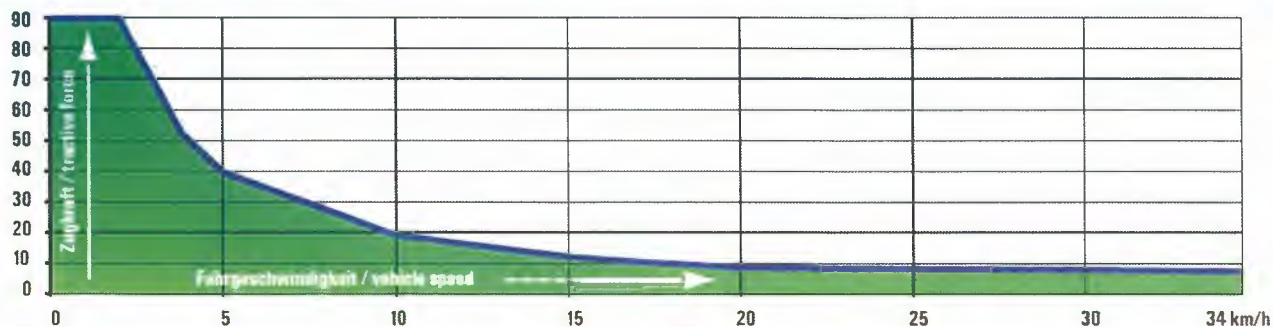
3 Lenkungsarten / 3 steering modes



engine	
manufacturer/type	Deutz TCD2012L042V - TIER IIIa
engine output	91 kW/124 HP
cooling system	water-cooled
nominal rpm	2200 min ⁻¹
fuel tank capacity	290 l
electric System	24 V
batteries	2 x 110 Ah
hydraulic system	
drive system in closed loop circuit through variable displacement piston pump	
	0-165 l/min
<ul style="list-style-type: none"> - very precise, automotive drive motion - pre selector of driving direction - speed related regulation of the drive pump and the variable axial piston motor - inch-braking pedal 	
working functions through load-sensing pump with flow on demand control	
	0-200 l/min
<ul style="list-style-type: none"> - through the independent and proportional feed of the oil flow, all working functions can be operated in a simultaneous, independent and very precise way - secondary functions through gear pump - single Servo-joy stick control for working functions 	
hydraulic tank capacity	95 l
drive System	
drive	all wheel drive and all wheel steering, drive system stepless through the new variespeed hydrostatic drive unit
brake System	2-circuit servo brake system and safety parking brake, spring loaded
tires	4 air tires, optional: industrial tires, foam filled tires, solid rubber tires
speed	0-25 km/h variespeed (0-20 km/h according german road regulations) 0-34 km/h option

chassis	
<ul style="list-style-type: none"> - stable welded construction in rigid design, precision machined - strong, torsion resistant connection of the hydraulic elevating cab - strong, robust fenders 	
working equipment	
<ul style="list-style-type: none"> - 2-section telescopic boom, extra strong with a large profile - special sliding shoes for optimised force transmission - telescopic cylinder inside the boom - boom hoist and telescopic cylinder are equipped with safety check valves - strong hydraulic quick coupler - additional hydraulic circuit ZH1 - continuous load control 	
operator's cab	
<ul style="list-style-type: none"> - hydraulic elevating and tilting cab in Series - comfortable, resiliently mounted operator's cab with exceptional sound suppression - all-weather design with safety glass - large size skylights - comfortable seat, resiliently mounted, adjustable in suspension - clearly laid out instrument panel, adjustable steering column - variable cab heating system, outside air and circulating air stage with particle filter 	
service weight	
305 Multihandler in standard configuration with quick coupler	ca. 11,500 kg
the shown weights may vary with different equipment! Subject to technical modification!	

Variospeed



- Fahrtrieb stufenlos über die neue Variospeed Antriebseinheit
- Immer die optimale Kombination aus Kraft und Geschwindigkeit
- Automotives, feinfühliges Fahren

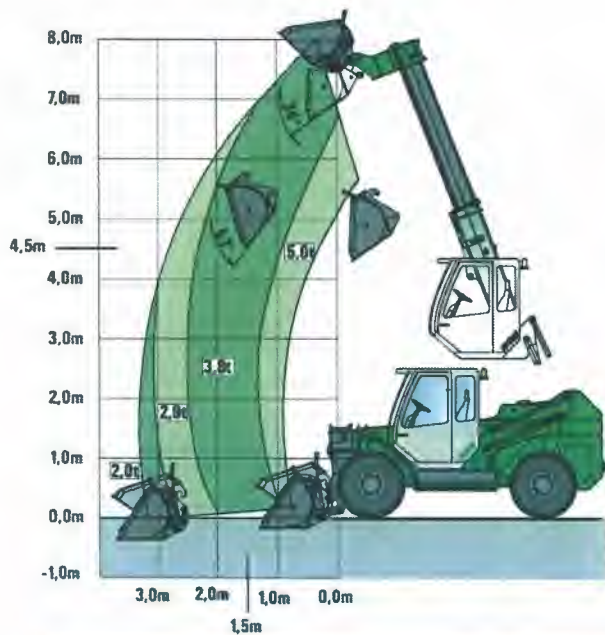
- drive system stepless through the new variespeed drive unit
- the best combination of force and speed at any time
- automotive, precises drive motion

Arbeitsbereich und Traglasten mit Schaufel working area and rated loads with bucket

Ladeschaufelbetrieb / operation of load bucket

50 % der Kipplast
50 % of tipping load

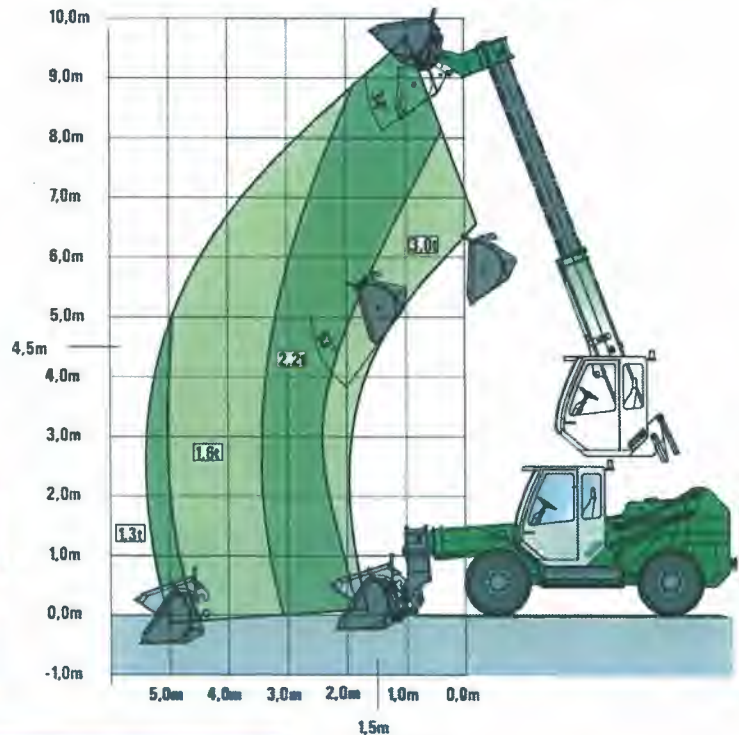
305



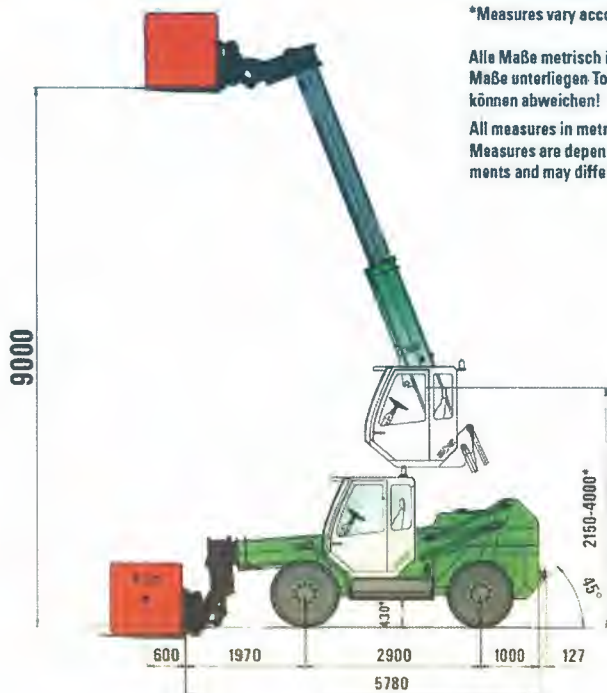
Ladeschaufelbetrieb / operation of load bucket

50 % der Kipplast
50 % of tipping load

305 XL



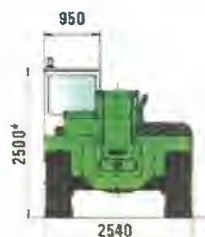
Maße XL dimensions XL



*Maße variabel, je nach Ausstattungsvarianten und Bereifung
*Measures vary according to equipment and tires

Alle Maße metrisch in Meter/Millimeter
Maße unterliegen Toleranzen und Ausstattungsmerkmalen und können abweichen!

All measures in metric meters/millimeter
Measures are depending on tolerances and variable attachments and may differ!



notes:

1. the rated loads shown are based on the machine in firm level ground
2. the rated loads are based on ISO 8313 and do not exceed the safety factors indicated in the respective diagram.
3. the rated loads are valid for centred positioned load on the lifting forks with a centre of gravity distance of 600 mm from the fork carrier.
4. the rated loads shown include the weight of all lifting attachments, such as hook and bucket.
5. the users must derate or limit the lifted loads to allow for adverse conditions, wind, side loads, pendulum action, jerking or sudden stopping of loads, inexperience of personnel and travelling with a load.



8003

Kompaktbagger > 6 t



8003 Small turn-Bagger - Leistungsstark und wendig.

Leistungs- und hubraumstarke Motoren, geringer Hecküberstand und perfekt abgestimmte Hydrauliksysteme sorgen beim 8003 von Wacker Neuson für schnelle und erstklassige Ergebnisse. Neben den bewährten Wacker Neuson Vorzügen, wie geräumige und kippbare Kabine sowie bester Servicezugang, ist das innovative Schnellwechselsystem EASY LOCK ideal auf Small turn-Bagger abgestimmt.

- Hervorragende Standsicherheit und besondere Wendigkeit bei minimiertem Hecküberstand.
- Die großzügig dimensionierte und kippbare Kabine mit 5-fach verstellbarem Fahrersitz und hervorragender Rundumsicht unterstützt die Qualität Ihrer Arbeit perfekt.
- Überlegende Motorisierung und innovative Hydraulik: Das groß dimensionierte Hydrauliksystem erzielt einen deutlichen Leistungsüberschuß.
- Stabilität, die alles trägt: Der hochfeste Stahlbau und verwindungssteife wie robuste X-Rahmen sorgen für hohe Stabilität und Langlebigkeit.
- Leichter Servicezugang für die täglichen Sichtkontrollen.



Durch das Montieren eines hydraulischen Schienenfahrwerks wird der Kompaktbagger zum 8003 railway – dem Zwei-Wege-Bagger für Arbeiten an Gleisanlagen. Klicken Sie auf "Anwendungen" um mehr zu erfahren.



Technische Daten

Betriebsdaten

Transportgewicht min.	7.760 kg
Betriebsgewicht min.	8.130 kg
Reißkraft max.	40,51 kN
Losbrechkraft max.	6.015 daN
Grabtiefe	4.290 mm
Ausschütthöhe max.	4.840 mm
Grabradius	7.170 mm
L x B x H	6,570 x 2,250 x 2,710 mm

Motordaten

Motorhersteller	Yanmar
Motortyp	4TNV98
Motor	Wassergekühlter 4-Zylinder Dieselmotor
Hubraum	3.318 cm ³
Drehzahl	2.100 1/min
Motorleistung nach ISO	43,7 kW
Batterie	88 Ah
Tankinhalt	93 l

Hydraulikanlage

Arbeitspumpe	Doppelverstell- und Doppelzahnradpumpe
Förderleistung	221,6 l/min
Betriebsdruck für Arbeits- und Fahrhydraulik	300 bar
Betriebsdruck Drehwerk	245 bar
Hydrauliktank	99 l

Fahrwerk

Fahrgeschwindigkeit max.	5,2 km/h
Steigfähigkeit	58 %
Kettenbreite	450 mm
Bodenfreiheit	380 mm



Planierschild

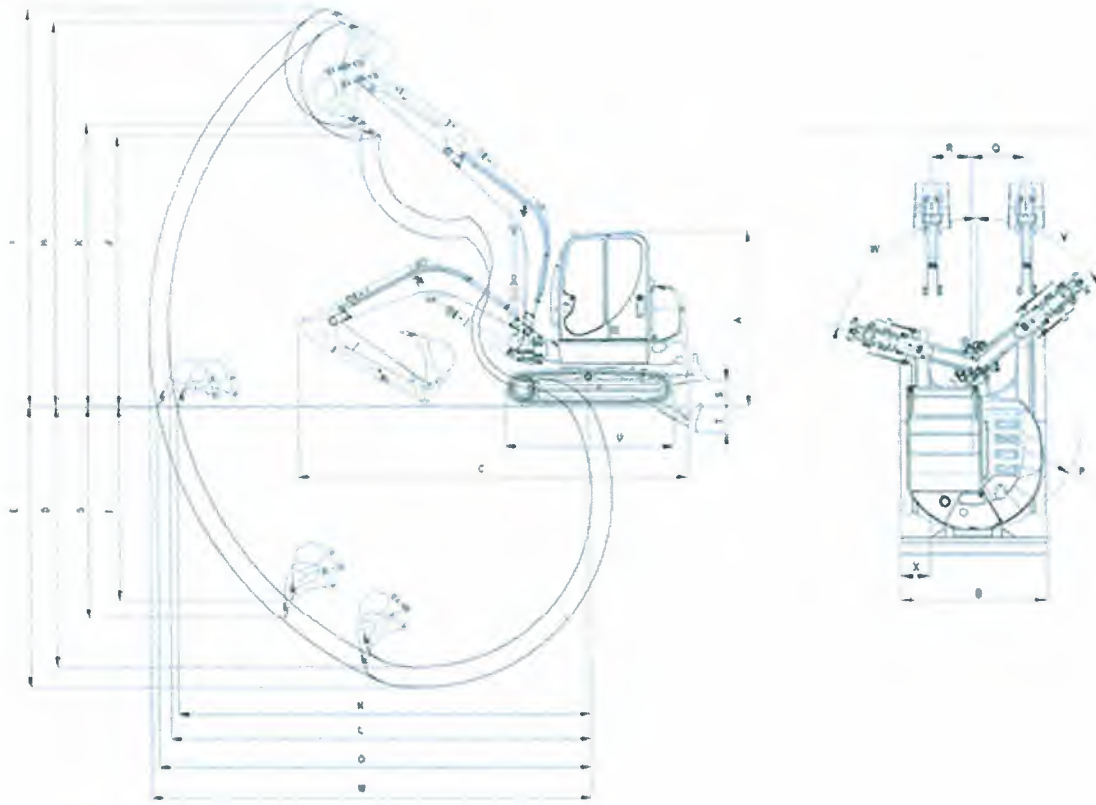
Breite	2.300 mm
Höhe	500 mm
Hub Planierschild über Planum	450 mm
Hub Planierschild unter Planum	520 mm

Schallpegel

Schallpegel (LwA) nach 2000/14/EG	98 dB(A)
Kabine - Schalldruckpegel LpA nach ISO 6394	78 dB(A)



Abmessungen



A	Höhe	2.710 mm
B	Breite	2.300 mm
C	Transportlänge	6.573 mm
D	Grabtiefe Max. (kurzer Löffelstiel)	4.310 mm
E	Grabtiefe Max. (langer Löffelstiel)	4.610 mm
F	Einstehtiefe Max. senkrecht (kurzer Löffelstiel)	3.664 mm
G	Einstehtiefe Max. senkrecht (langer Löffelstiel)	3.963 mm
H	Einstechhöhe Max. (kurzer Löffelstiel)	6.979 mm
I	Einstechhöhe Max. (langer Löffelstiel)	7.168 mm
J	Ausschütthöhe Max. (kurzer Löffelstiel)	4.840 mm
K	Ausschütthöhe Max. (langer Löffelstiel)	5.030 mm
L	Grabradius Max. (kurzer Löffelstiel)	7.190 mm
M	Grabradius Max. (langer Löffelstiel)	7.470 mm



N	Reichweite Max. am Boden (kurzer Löffelstiel)	7.046 mm
O	Reichweite Max. am Boden (langer Löffelstiel)	7.334 mm
P	Heckschwenkradius Min.	1.550 mm
Q	Auslegerversetzung Max. auf Mitte Löffel rechte Seite	719 mm
R	Auslegerversetzung Max. auf Mitte Löffel linke Seite	546 mm
S	Stapelhöhe Max. Planierschild über Planum	450 mm
T	Schürftiefe Max. Planierschild unter Planum	528 mm
U	Länge Laufwerk	2.808 mm
V	Schwenkwinkel Max. Armsystem nach rechts	63 °
W	Schwenkwinkel Max. Armsystem nach links	67 °
X	Breite Laufwerk	450 mm

Hinweis

Bitte beachten Sie, dass das Produktangebot landesspezifisch variieren kann. Unter Umständen sind die hier dargestellten Inhalte / Produkte in Ihrem Land nicht erhältlich. Genauere Informationen zur Motorleistung entnehmen Sie bitte der Betriebsanleitung; die tatsächlich abgegebene Leistung kann aufgrund spezifischer Betriebskonditionen variieren.

Änderungen und Irrtümer vorbehalten. Abbildungen ähnlich.

Copyright © 2015 Wacker Neuson SE.



