

Amt der NÖ Landesregierung  
Abteilung RU4  
Landhausplatz 1  
3109 St. Pölten

Amt der NÖ Landesregierung  
Poststelle

13. JUNI 2017

RU4-KB-231069  
Bearbeiter

Beilagen

*usefke*

*Wolfgang Binder*

Ihr Zeichen, Ihre Nachricht vom  
RU4-KB23

Unser Zeichen  
GZ 666/MH

Sachbearbeiter  
DI Binder

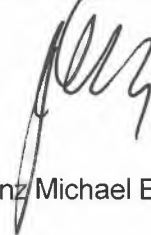
Datum  
8.6.2017

Betreff: Gnant GmbH, Bauschutzwischenlager Sieghartskirchen  
RU4-KB-23, Ansuchen um Erweiterung

Sehr geehrte Damen und Herren,

in der Beilage übermitteln wir Ihnen im Auftrag der Gnant GmbH, 3041 Asperhofen,  
Führerstraße 1, das Einreichprojekt „Bauschutzwischenlager Sieghartskirchen Erweiterung  
2017“.

Mit freundlichen Grüßen



DI Franz Michael Binder

Beilage: Einreichprojekt Parie A, B, C, D ✓

Kopie: Fa. Gnant

Auftraggeber:



Fuhrwerkerstr 1, 3041 Asperhofen

Projekt:

Erweiterung Bauschutzwischenlager  
Sieghartskirchen

Inhalt:

Lageplan  
M 1:1000  
Schnitt  
M 1:500

Änderung.:

Projektverfasser:



**BINDER + HINKER ZT GMBH**

A-2345 Brunn am Gebirge, Leopold Gattringer-Straße 119  
Tel 02236/42162 e-mail: office@wasserundumwelt.at

Gz.: D-666

Plan Nr.: D-666/2

Datei: 666LP170517.dwg

Gezeichnet: M. Heidenreich

Datum: Mai 2017

Beilage: 2

Auftraggeber:



Fuhrwerkerstr 1, 3041 Asperhofen

Projekt:

Bauschutzwischenlager  
Sieghartskirchen

Inhalt:

Sammelbecken

M 1 : 200

Schnitte

M 1 : 100

Änderung.:

Projektverfasser:



**WASSER + UMWELT**  
BINDER + HINKER ZT GMBH

**BINDER + HINKER ZT GMBH**

A-2345 Brunn am Gebirge, Leopold Gatringer-Straße 119  
Tel 02236/42162 e-mail: office@wasserundumwelt.at

GzL.: D-666

Plan Nr.: D-666/3

Datei: 666LP170517.dwg

Gezeichnet: M. Heidenreich

Datum: Mai 2017

Beilage: 3

Auftraggeber:

**Gnant GmbH  
Führwerkerstraße 1  
3041 Wimmersdorf**

Projekt:

**Bauschuttwischenlager  
Sieghartskirchen  
Erweiterung 2017**

Inhalt:

**Technischer Bericht**


Projektverfasser:



**BINDER + HINKER ZT GMBH**  
A-2345 Brunn am Gebirge, Leopold Gattringer-Straße 119  
Tel 02236/42162 e-mail: office@wasserundumwelt.at

GzI:	666
Plan Nr.:	
Datei:	666_tb20170522.docx

Bearbeiter:	F.M. Binder
Datum:	31.05.2017

Beilage: <b>1</b>
<b>PARIE A</b>

*RU4-KB-23/06P*

## Inhaltsverzeichnis

1	Allgemeines.....	3
1.1	Bezeichnung des Vorhabens.....	3
1.2	Konsenswerberin.....	3
1.3	Ortsangabe.....	3
1.4	Konsensantrag.....	3
1.5	Rechtlicher Status.....	3
1.6	Projektgrundlagen.....	4
1.7	Grundstückseigentümer:.....	4
1.8	Naturschutz.....	5
1.9	Raumordnung.....	5
2	Derzeitiger Zustand.....	5
3	Vorhaben.....	6
3.1	Kurzbeschreibung.....	6
3.2	Technische Einrichtungen.....	6
4	Bemessung.....	8
4.1	Sickerwasserbecken.....	8
5	Emissionen.....	9
6	Anhang.....	9

- Grundbuchauszug
- Bemessungsniederschlag

## 1 Allgemeines

### 1.1 Bezeichnung des Vorhabens

Bauschutzwischenlager Sieghartskirchen

Erweiterung der, bestehenden Bodenaushubdeponie auf Gstk. Nr. 1736/1 und 1736/2 um das Grundstück 1735 in der KG Sieghartskirchen.

### 1.2 Konsenswerberin

Gnant GmbH

Fuhrwerkerstraße 1

3041 Wimmersdorf

### 1.3 Ortsangabe

Parz 1737 und 1736/1

KG Sieghartskirchen

Pol. Gemeinde Sieghartskirchen

Pol. Bezirk Tulln

Bundesland Niederösterreich

### 1.4 Konsensantrag

Angesucht wird um abfallrechtliche und naturschutzrechtliche Bewilligung für eine flächenmäßige Erweiterung des Bauschutzwischenlagers auf Grundstück 1737 um rd. 6500m<sup>2</sup> auf Gstk 1736/1 in der KG Sieghartskirchen.

Eine Konsensausweitung hinsichtlich Lagerkapazität und Jahresdurchsatz, sowie Lagerhöhen ist nicht geplant. Es entfällt dadurch die Aufteilung der Lagerkapazität gedichtete Fläche und ungedichtete Fläche und beträgt die Lagerkapazität daher insgesamt 69.375t.

### 1.5 Rechtlicher Status

#### 1.5.1 Bescheide

Nachfolgend die wesentlichen Bewilligungsbescheide

- Bescheid WA1-38.687/2-97 vom 21. April 1997
  - Errichtung und Betrieb (Weiterführung)
  -
- Bescheid WA1-38.697/9-98 vom 13. Februar 1998
  - Überprüfung
  - Bewilligung von Abweichungen
- Bescheid RU4-KB-23/029-2012 vom 15. Mai 2012
  - Neufestlegung Konsens hinsichtlich Abfallarten, Lagerkapazität, Jahresdurchsatz.
- Bescheid RU4-KB-23/039-2013 vom 27. März 2013
  - Bewilligung zusätzlicher Abfallarten
- Bescheid RU4-KB-23/041-2013 vom 03. April 2013

- Errichtung einer Absetzmulde
- Bescheid RU4-KB-23/044-2014 vom 06. März 2014
  - Errichtung eines Containers mit Solaranlage
- Bescheid RU4-KB-23/049-2014 vom 20. Oktober 2014  
Änderung der Lagerkapazität und des Jahresdurchsatzes
- Bescheid RU4-KB-23/059-2016 vom 16. August 2016
  - Neufestlegung der Lagerkapazität
- Bescheid RU4-KB-23/062-2016 vom 25. November 2016
  - Bewilligung zusätzlicher Abfallarten
- Bescheid RU4-KB-23/065-2017 vom 14. April 2017
  - Bewilligung zusätzlicher Abfallarten

per 15. Dezember 2010 wurde die Anlage von der Gnant GmbH übernommen

## 1.6 Projektgrundlagen

- Bescheide – wie unter 1.5. angeführt
- NÖ-Atlas, <http://atlas.noel.gv.at/>
- Ausführungsplan, Pittel+Brausewetter GmbH, vom 22.10.1997
- Digitales Höhenmodell, Rasterdaten 1m mal 1m, Amt der NÖ Landesregierung
- Bemessungsniederschlag Gitterpunkt 2652

## 1.7 Grundstückseigentümer:

(alle Grundstücke KG Sieghartskirchen)

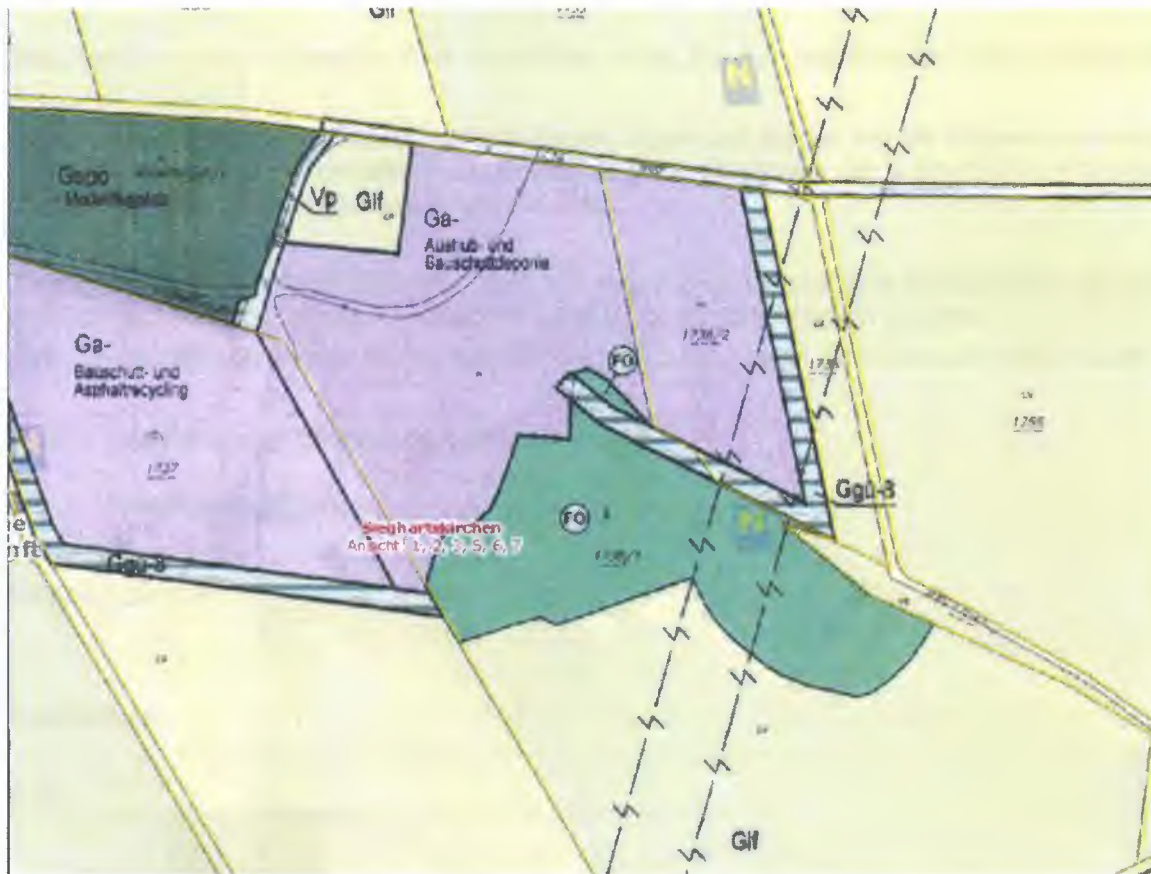
Zwischenlager Bestand		
Nr.	EZ	Eigentümer lt. Grundbuch
1737	664	Ing. Hannes Steinböck GEB: 1989-06-24 Weidenstraße 26 3041 Paisling
Erweiterung		
1736/1	103	Gemeinde Sieghartskirchen Wiener Str. 12, 3443 Sieghartskirchen
Anrainer		
1738 1747/1	958	Gemeinde Sieghartskirchen (öffentliches Gut) Wiener Str. 12, 3443 Sieghartskirchen

## 1.8 Naturschutz

Der Standort befindet sich innerhalb des Landschaftsschutzgebietes „Wienerwald“

## 1.9 Raumordnung

Der betroffene Teil der Grundstücke 1736/1 und 1736/2 weist die Widmung Grünland Abfallbehandlungsanlagen – Ga auf.



Auszug Flächenwidmungsplan

## 2 Derzeitiger Zustand

Das Bauschutzwischenlager besteht zurzeit aus:

- ca. 800m<sup>2</sup> Einfahrtsbereich mit Brückenwaage und Betriebscontainer
- ca. 1400m<sup>2</sup> Lagerbereich für Asphaltaufbruch (befestigt mit Dichtasphalt)
- ca. 13.000m<sup>2</sup> Lagerfläche mit mineralischer Basisabdichtung
- ca. 900m<sup>2</sup> Sickerwasserspeicherbecken (Volumen 1024m<sup>3</sup>)
- ca. 5800m<sup>2</sup> Lagerfläche ungedichtet

Durch die geplante Erweiterung soll das Zwischenlager insgesamt um rd. 3600m<sup>2</sup> vergrößert werden.

Die Erweiterungsfläche selbst stellt sich derzeit als ungenutzte Ruderalflur zwischen der Deponie „Mauckengraben“ und dem Zwischenlager dar.



## 3 Vorhaben

### 3.1 Kurzbeschreibung

Die Bewilligungswerberin beabsichtigt am Standort die Erweiterung des Bauschuttwischenlagers auf Grundstück Nr. 1737, KG Sieghartskirchen um rd. 3600m<sup>2</sup> in Richtung Osten auf das Gstk. Nr. 1736/1.

Die derzeit nicht abgedichtete Lagerfläche und die Erweiterungsfläche sollen mit einer Basisabdichtung versehen werden.

Die Oberfläche wird so gestaltet, dass ein Gefälle von rd. 2% zum bestehenden Sickerwasserbecken entsteht.

Rund um die Erweiterungsfläche wird nach Süden, Osten und Norden hin ein Umgrenzungswall errichtet, um damit sowohl Emissionen reduzieren zu können, als auch optisch von der Sichtachse vom Ortsgebiet Sieghartskirchen aus eine deutliche Verbesserung zu erzielen.

Zusätzlich zum Sickerwassersammelbecken wird analog dem bestehenden Absetzbecken am westlichen Rand des Sickerwasserbeckens auch am östlichen Rand ein baugleiches Becken errichtet.

Das Sickerwasserbecken wird im Zuge der Errichtung saniert, wobei zumindest die Folie erneuert wird.

### 3.2 Technische Einrichtungen

#### 3.2.1 Erweiterungsfläche

Fläche 5750m<sup>2</sup>

Gefälle 1 bis 3 %

Regelaufbau:



- Schutzschicht wird aus Recyclingmaterial in einer Stärke von mindestens 60cm hergestellt
- Geotextil – PP Filtervlies, >300g/m<sup>2</sup>
- Dichtschicht  $k_f < 1 \cdot 10^{-9} \text{m/s}$ , GK < 63mm, frei von organischen Beimengungen
- Rohplanum entsprechend DVO Anhang 3, 1.3
- Geländeanpassung nach erdbautechnischen Kriterien
  - Lageweiser Einbau,
  - Material- und Einbaukriterien nach RVS 08.03.01 Pkt.5.5 - Herstellung von Dämmen und Schüttungen)
- Aufstandsfläche frei von organischem Material

### 3.2.2 Absetzbecken

- Herstellung aus Ortbeton, Wandstärke 25cm
- Länge 45,00m
- Breite 4,00m
- 25 cm Rollierung zwischen Dichtschicht und Becken
- Auslauf zum Sickerwasserbecken mit Dammbalken
- Entlang der Längsseite Grobschlag und Drainrohr zur Erfassung dort versickernder Niederschlagswasser

### 3.2.3 Umgrenzungswall

Rund um die Erweiterungsfläche wird ein Wall errichtet

- Höhe ca. 1,0 bis 1,5m über dem Niveau der Lagerfläche
- Böschungsneigungen
  - Innen 1:2
  - Außen 1:3
- Kronenbreite 3,0m

Der Wall wird nach erdbautechnischen Kriterien hergestellt, an den Außenflächen mit einer 50cm starken Re-kultivierungsschicht bedeckt und an den Außenflanken mit heimischen Straucharten und Bäumen bepflanzt, wie zum Beispiel:

- Sträucher:
  - Berberis vulgaris (Berberitze)
  - Cornus mas (Kornelkirsche - Dirndl)
  - Corylus avellana (Hasel)
  - Cornus sanguinea (Hartriegel)
  - Crataegus monogyna (Weißdorn)
  - Euonymus europaeus (Spindelstrauch)
  - Ligustrum vulgare (Liguster)
  - Prunus spinosa (Schlehdorn)
  - Rhamnus cathartica (Kreuzdorn)
  - Rosa canina (Hundsrose)
  - Viburnum lentana (Wolliger Schneeball)
- Bäume
  - Zitterpappel (Populus tremula)
  - Silberpappel (Populus alba)
  - Bergahorn (Acer pseudoplatanus)
  - Esche (Fraxinus excelsior)
  - .....

## 4 Bemessung

### 4.1 Sickerwasserbecken

#### 4.1.1 Bemessungsgrundlagen

Speichermöglichkeit für ein 2-tägiges Ereignis der Jährlichkeit 5 innerhalb des Beckens (V1)

Speichermöglichkeit für ein 2-tägiges Ereignis der Jährlichkeit 50 innerhalb des abgedichteten Bereiches (V2)

Gitterpunkt 2652

	MaxMod	Bemessung	ÖKOSTRA
$r_{2880,5}$	103,9mm	96,7mm	89,6mm
$r_{2880,50}$	162,7mm	151,9mm	141,2mm

#### 4.1.2 Flächenaufstellung

	Größe	Abfluss- beiwert $\psi$	Red. Fläche
Asphaltlagerfläche	1400 m <sup>2</sup>	0	
Fahrflächen	8600 m <sup>2</sup>	0,6	5160 m <sup>2</sup>
Haufwerk	8600 m <sup>2</sup>	0,6	5160 m <sup>2</sup>
Becken	1400 m <sup>2</sup>	1	1400 m <sup>2</sup>
Randstreifen m. Bewuchs	2000 m <sup>2</sup>	0,5	1000 m <sup>2</sup>
Summe	22000 m <sup>2</sup>		12720 m <sup>2</sup>

#### 4.1.3 Erforderliche Volumina

	MaxMod	Bemessung	ÖKOSTRA
V1	1322 m <sup>3</sup>	1230 m <sup>3</sup>	1140 m <sup>3</sup>
V2	2070 m <sup>3</sup>	1932 m <sup>3</sup>	1796 m <sup>3</sup>

#### 4.1.4 Vorhandene Volumina

V1:

Sickerwasserspeicherbecken	1024 m <sup>3</sup>
Absetzbecken Bestand	80 m <sup>3</sup>
Absetzbecken neu	80 m <sup>3</sup>
Summe	<b>1184 m<sup>3</sup></b>

V2:

	bis OK Folie	max. Stauziel	Summe
Sickerwasserspeicherbecken	1024 m <sup>3</sup>	982 m <sup>3</sup>	2006 m <sup>3</sup>
Absetzbecken Bestand	80 m <sup>3</sup>	230 m <sup>3</sup>	310 m <sup>3</sup>
Absetzbecken neu	80 m <sup>3</sup>	230 m <sup>3</sup>	310 m <sup>3</sup>
Summe			<b>2626 m<sup>3</sup></b>

OK Folie = 271,00müA

max. Stauziel = 272,15müA

das entspricht Minimalniveau Dichtschicht am südlichen Rand abzgl. 30cm Freibord

Es wird nur das Volumen im Bereich der Becken berücksichtigt.

Eventuell eingestaute Flächen außerhalb, sowie Porenvolumen der Schutzschichte werden nicht herangezogen und dienen als zusätzliche Reserve.

## 5 Emissionen

Es ist ausschließlich eine Vergrößerung der abgedichteten Lagerfläche geplant.

Es erfolgt

- keine Erhöhung der Transportfrequenzen
- keine Erhöhung der Lagerkapazität
- keine Erhöhung der Jahresdurchsatzleistung

Es sind daher keine zusätzlichen Emissionen zu erwarten.

## 6 Anhang

- Grundbuchauszug
- Bemessungsniederschlag

Brunn am Gebirge, Mai 2017

DI Franz Michael Binder  
Ingenieurkonsulent für  
Kulturtechnik und Wasserwirtschaft

AUSZUG AUS DEM GRUNDSTÜCKSVERZEICHNIS  
KATASTRALGEMEINDE: 20179 Sieghartskirchen  
VERMESSUNGSAMT: Krems an der Donau

NUMMERIERUNG: getrennt  
GRENZKATASTER: TNA

\*\*\*\*\* 2011-02-01

EINGABE (VOR SORT): 1737 1736/1 1735 1754

\*\*\*\*\*

GST-NR	G	MBL-BEZ	BA (NUTZUNG)		FLÄCHE	EMZ	VHW	GB-NR	EZ
1736/1	G	7335-29/3		*	99257		499/2009		103
			Baufl.(Gebäude)	T	83				
			Landw. genutzt	T	43614	22497			
			Garten	T	13716				
			(Erholungsfläche)						
			Wald	T	16661				
			Sonstige	T	2154				
			(Straßenanlage)						
			Sonstige	T	23029				
			(Deponie)						
1737	G	7335-28/4		*	62645		499/2009		46
			Landw. genutzt	T	39021	16195			
			Sonstige	T	17771				
			(Ver/Entsorg.anl)						
			Sonstige	T	5853				
			(Abbaufäche)						

\*\*\*\*\*

EZ LNR EIGENTÜMER

46 1 ANTEIL: 1/1

Steinböck Johann

GEB: 1956-10-18 ADR: Paisling 11 3041

103 1 ANTEIL: 1/1

Gemeinde Sieghartskirchen

ADR: Wiener Str. 12, Sieghartskirchen 3443

GEBÜHR: EUR 1,40 \*\*\*\*\* 2011-02-01 13:19,11165 1I \*\*\*\*\* ZEILEN: 41

Entgelt der Verrechnungsstelle: EUR 0,37

Gesamtentgelt: EUR 2,12 (inkl. 20% USt)

Bemessungsniederschlag\_Gitterpunkt\_2652 (2).txt

Bemessungsniederschlag h mit MaxMod- und ÖKOSTRA- Niederschlag [mm]

Gitterpunkt: 2652 (M34, R: -27832m, H: 5348528m)

T: Jährlichkeit

DAUER	DAUERMIN	TYP	1T	2T	3T	5T	10T	20T	25T	30T	50T	75T	100T
5 Minuten	5	MaxModN	6.9	9.9	11.6	13.8	16.7	19.6	20.6	21.3	23.5	25.2	26.4
5 Minuten	5	Bemessung	5.8	8.0	9.3	10.9	13.1	15.3	16.1	16.6	18.2	19.5	20.4
5 Minuten	5	ÖKOSTRA	4.3	5.5	6.3	7.2	8.6	9.8	10.3	10.6	11.5	12.2	12.8
10 Minuten	10	MaxModN	8.7	12.5	14.8	17.7	21.4	25.2	26.5	27.4	30.3	32.5	34.1
10 Minuten	10	Bemessung	7.3	10.2	11.9	14.1	16.9	19.7	20.8	21.4	23.6	25.3	26.5
10 Minuten	10	ÖKOSTRA	5.8	7.6	8.7	10.1	11.9	13.8	14.5	14.9	16.3	17.4	18.2
15 Minuten	15	MaxModN	10.0	14.6	17.3	20.7	25.2	29.7	31.2	32.3	35.7	38.3	40.2
15 Minuten	15	Bemessung	8.4	11.8	13.8	16.3	19.6	23.0	24.1	24.9	27.5	29.5	30.8
15 Minuten	15	ÖKOSTRA	6.8	9.0	10.3	12.0	14.1	16.3	17.1	17.6	19.3	20.7	21.5
20 Minuten	20	MaxModN	11.0	16.1	19.1	22.9	27.8	32.8	34.5	35.8	39.5	42.5	44.5
20 Minuten	20	Bemessung	9.3	13.1	15.2	18.0	21.7	25.3	26.5	27.5	30.3	32.4	33.9
20 Minuten	20	ÖKOSTRA	7.8	10.2	11.6	13.4	15.9	18.3	19.1	19.7	21.6	23.0	24.0
30 Minuten	30	MaxModN	12.6	18.5	22.0	26.4	32.2	38.1	40.1	41.5	45.9	49.3	51.7
30 Minuten	30	Bemessung	10.8	14.9	17.5	20.6	24.8	29.0	30.4	31.5	34.6	37.1	38.8
30 Minuten	30	ÖKOSTRA	9.2	11.9	13.6	15.7	18.5	21.2	22.1	22.9	25.0	26.6	27.8
45 Minuten	45	MaxModN	14.3	21.1	25.2	30.3	37.0	43.7	46.0	47.7	52.8	56.7	59.5
45 Minuten	45	Bemessung	12.4	17.2	20.0	23.5	28.2	32.9	34.5	35.7	39.3	41.9	44.0
45 Minuten	45	ÖKOSTRA	11.0	14.1	15.9	18.1	21.3	24.4	25.5	26.3	28.7	30.4	31.8
60 Minuten	60	MaxModN	15.7	23.2	27.6	33.2	40.5	48.0	50.4	52.4	57.9	62.3	65.4
60 Minuten	60	Bemessung	13.9	18.9	21.8	25.6	30.6	35.8	37.4	38.8	42.6	45.6	47.8
60 Minuten	60	ÖKOSTRA	12.5	15.7	17.6	20.1	23.4	26.8	27.9	28.8	31.3	33.3	34.8
90 Minuten	90	MaxModN	17.9	26.6	31.7	38.1	46.8	55.5	58.3	60.5	66.9	72.0	75.6
90 Minuten	90	Bemessung	16.1	21.7	25.0	29.2	34.9	40.6	42.5	44.0	48.2	51.6	53.9
90 Minuten	90	ÖKOSTRA	14.9	18.4	20.5	23.3	27.0	30.7	31.9	32.9	35.6	37.9	39.4
2 Stunden	120	MaxModN	19.6	29.2	34.9	42.0	51.6	61.2	64.3	66.8	73.9	79.5	83.5
2 Stunden	120	Bemessung	17.9	23.9	27.5	32.0	38.1	44.3	46.3	47.9	52.4	56.0	58.6
2 Stunden	120	ÖKOSTRA	16.9	20.6	22.8	25.8	29.7	33.7	35.0	36.0	38.9	41.3	43.0
3 Stunden	180	MaxModN	22.4	33.6	40.1	48.4	59.6	70.8	74.4	77.3	85.6	92.1	96.8
3 Stunden	180	Bemessung	20.9	27.5	31.4	36.4	43.3	50.1	52.4	54.1	59.1	63.2	66.0
3 Stunden	180	ÖKOSTRA	20.0	24.0	26.4	29.6	34.0	38.2	39.8	40.8	44.0	46.6	48.4
4 Stunden	240	MaxModN	24.3	36.7	43.9	52.9	65.2	77.6	81.5	84.8	93.8	101.0	106.2
4 Stunden	240	Bemessung	23.3	30.4	34.6	39.9	47.3	54.8	57.1	58.9	64.3	68.6	71.9
4 Stunden	240	ÖKOSTRA	22.7	26.9	29.5	32.7	37.3	42.1	43.5	44.6	48.0	50.6	52.8
6 Stunden	360	MaxModN	30.1	43.0	50.6	60.2	73.1	86.1	90.2	93.6	103.2	110.8	116.1
6 Stunden	360	Bemessung	28.6	36.2	40.8	46.7	54.6	62.7	65.2	67.4	73.3	78.1	81.4
6 Stunden	360	ÖKOSTRA	27.7	32.0	34.8	38.3	43.2	48.2	49.7	51.2	54.8	57.8	59.8
9 Stunden	540	MaxModN	35.9	49.5	57.5	67.6	81.2	94.6	98.9	102.4	112.3	120.3	125.8
9 Stunden	540	Bemessung	34.7	43.3	48.4	55.0	64.0	72.9	75.7	78.0	84.6	90.0	93.6
9 Stunden	540	ÖKOSTRA	33.7	38.4	41.4	45.3	50.6	56.0	57.7	59.1	63.1	66.4	68.5
12 Stunden	720	MaxModN	40.2	54.3	62.6	73.0	87.1	101.3	105.7	109.4	119.5	127.5	133.1
12 Stunden	720	Bemessung	38.6	48.6	54.7	62.3	72.7	83.3	86.5	89.3	96.8	102.8	107.0
12 Stunden	720	ÖKOSTRA	37.1	43.4	47.4	52.4	59.4	66.6	68.8	70.7	75.7	80.0	82.9
18 Stunden	1080	MaxModN	46.7	61.8	70.6	81.7	96.7	111.8	116.6	120.6	131.6	140.5	146.7
18 Stunden	1080	Bemessung	44.6	56.7	63.8	72.8	85.2	97.5	101.5	104.7	113.7	121.1	126.2
18 Stunden	1080	ÖKOSTRA	42.6	51.6	57.0	64.0	73.7	83.3	86.4	88.8	96.0	101.8	105.8
1 Tag	1440	MaxModN	52.1	67.6	76.8	88.5	104.2	119.9	125.0	129.2	140.8	150.0	156.5
1 Tag	1440	Bemessung	48.8	62.3	70.3	80.2	93.8	107.4	111.7	115.4	125.2	133.3	138.9
1 Tag	1440	ÖKOSTRA	45.6	57.0	63.8	72.0	83.5	94.9	98.5	101.6	109.7	116.7	121.3
2 Tage	2880	MaxModN	62.7	80.5	90.6	103.9	121.8	139.2	145.2	149.8	162.7	174.5	181.8
2 Tage	2880	Bemessung	58.2	74.7	84.4	96.7	113.5	130.1	135.5	139.8	151.9	162.6	169.5
2 Tage	2880	ÖKOSTRA	53.7	69.0	78.2	89.6	105.3	121.0	125.9	129.8	141.2	150.8	157.3
3 Tage	4320	MaxModN	69.0	88.7	100.5	115.4	135.1	155.5	161.7	167.1	182.6	193.9	202.3
3 Tage	4320	Bemessung	64.0	82.4	93.4	107.4	126.0	145.1	151.0	156.0	170.3	181.0	189.0
3 Tage	4320	ÖKOSTRA	59.0	76.2	86.4	99.4	117.0	134.8	140.3	144.9	158.1	168.2	175.7
4 Tage	5760	MaxModN	73.9	94.7	107.4	123.3	144.3	165.8	172.7	178.0	194.0	205.7	215.0
4 Tage	5760	Bemessung	68.5	88.1	99.8	114.7	134.4	154.6	161.1	166.2	181.2	192.6	201.1
4 Tage	5760	ÖKOSTRA	63.1	81.4	92.2	106.0	124.6	143.4	149.6	154.4	168.4	179.4	187.1
5 Tage	7200	MaxModN	77.5	99.3	112.2	128.1	150.7	172.2	179.4	185.4	202.1	214.1	223.2
5 Tage	7200	Bemessung	72.0	92.4	104.6	119.7	140.6	161.2	167.9	173.3	188.8	200.4	209.1

Bemessungsniederschlag_Gitterpunkt_2652 (2).txt													
5 Tage	7200	ÖKOSTRA	66.5	85.6	96.9	111.2	130.6	150.2	156.3	161.2	175.6	186.8	194.9
6 Tage	8640	MaxModN	80.9	103.1	116.1	132.7	155.1	177.7	184.3	190.5	206.8	219.8	228.5
6 Tage	8640	Bemessung	75.1	96.1	108.4	124.1	145.3	166.6	172.9	178.5	194.1	206.2	214.7
6 Tage	8640	ÖKOSTRA	69.3	89.1	100.7	115.5	135.5	155.5	161.5	166.5	181.3	192.6	200.9