



ARBEITSGEMEINSCHAFT
DONAULÄNDER
PRACOVNÍ SPOLEČENSTVÍ
PODUNAJSKÝCH ZEMÍ
PRACOVNÉ SPOLOČENSTVO
PODUNAJSKÝCH KRAJÍN
DUNAMENTI TARTOMÁNYOK
MUNKAKÖZÖSSÉGE
RADNA ZAJEDNICA
PODUNAVSKIH REGIJA
RADNA ZAJEDNICA
PODUNAVSKIH ZEMALJA
COMUNITATEA DE LUCRU
A STATELOR DUNĂRENE
РАБОТНА ОБШНОСТ
ДУНАВСКИ СТРАНИ
РАБОЧА СПІВРУЖНІСТЬ
ПРИДУНАЙСЬКИХ КРАЇН

ARBEITSGEMEINSCHAFT DONAULÄNDER

Sitzung der Arbeitsgruppe der Leitenden Beamten Stuttgart, 18. September 2015

Arbeitskreis Nachhaltigkeit, Energie und Umwelt Bereich Energie und Umwelt



Dipl.-Ing. Peter Obricht MBA



AK Nachhaltigkeit, Energie und Umwelt / Rückblick



ARBEITSGEMEINSCHAFT
DONAULÄNDER
PRACOVNÍ SPOLEČENSTVÍ
PODUNAJSKÝCH ZEMÍ
PRACOVNÉ SPOLOČENSTVO
PODUNAJSKÝCH KRAJIN
DUNAMENTI TARTOMÁNYOK
MUNKAKÖZÖSSÉGE
RADNA ZAJEDNICA
PODUNAVSKIH REGIJA
RADNA ZAJEDNICA
PODUNAVSKIH ZEMALJA
COMUNITATEA DE LUCRU
A STATELOR DUNĂRENE
РАБОТНА ОБШНОСТ
ДУНАВСКИ СТРАНИ
РАБОЧА СПІВДРУЖІСТЬ
ПРИДУНАВСЬКИХ КРАЇН

- Erweiterung des AK Nachhaltigkeit um die Themen Energie und Umwelt erfolgte im Herbst 2014
- Erstmalige Vorstellung dieser Erweiterung bei der letzten Arbeitskreissitzung am 25.-26. März 2015 in Tulln
- Das nächste Treffen des AK soll als „Side event“ beim „Annual Forum“ im Oktober stattfinden und auf eine Vertiefung der inhaltlichen Schwerpunkte abzielen.



AK Nachhaltigkeit, Energie und Umwelt



ARBEITSGEMEINSCHAFT
DONAULÄNDER
PRACOVNÍ SPOLEČENSTVÍ
PODUNAJSKÝCH ZEMÍ
PRACOVNÉ SPOLOČENSTVO
PODUNAJSKÝCH KRAJÍN
DUNAMENTI TARTOMÁNYOK
MUNKAKÖZÖSSÉGE
RADNA ZAJEDNICA
PODUNAVSKIH REGIJA
RADNA ZAJEDNICA
PODUNAVSKIH ZEMALJA
COMUNITATEA DE LUCRU
A STATETOR DUNĂRENE
РАБОТНА ОБШНОСТ
ДУНАВСКИ СТРАНИ
РАБОЧА СПІВДРУЖНІСТЬ
ПРИДУНАВСЬКИХ КРАІН

Rückblick auf die letzte Arbeitskreissitzung
am 25. und 26. März 2015 in Tulln.

Für NÖ wichtige und aktuelle Themen wurden
vorgestellt, mit Intention, dass manche Themen auch
für Mitglieder ARGE Donauländer, Rat Donaustädte
interessant und eventuell Kooperationsprojekte möglich

Auszugsweise seien angeführt:



Energie und Klimaziele

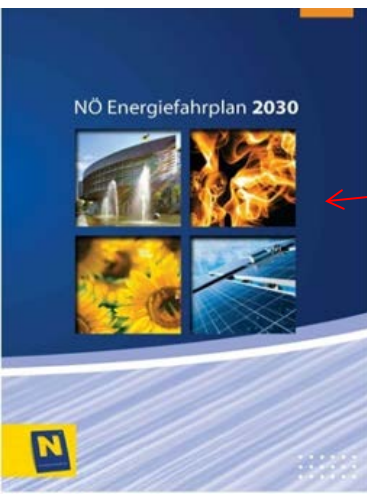
Energieziele

... der EU bis 2020

- 20%** Reduktion von Treibhausgasemissionen
- 20%** Anteil an erneuerbarer Energie am Endenergieverbrauch
- 20%** Steigerung der Energieeffizienz

...Niederösterreichs

- 100%** Erneuerbarer Strom bis **2015** (97,0%)
- 50%** Anteil an erneuerbarer Energie bis **2020** (34,0%)



Energiefahrplan

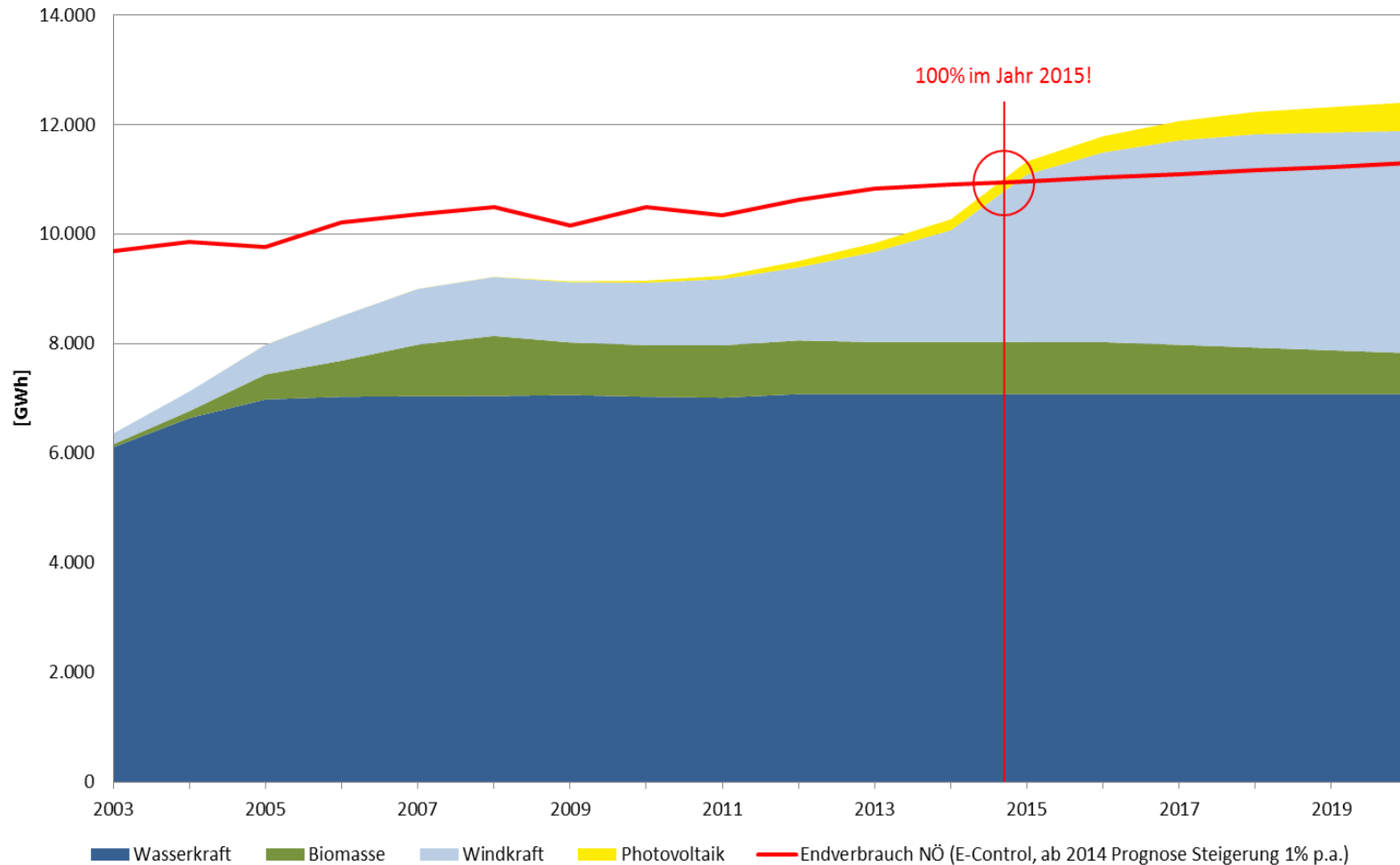
Klima- und Energie Programm 2020, Mehr als 200 Maßnahmen



ARBEITSGEMEINSCHAFT
DONAULÄNDER
PRACOVNÍ SPOLEČENSTVÍ
PODUNAJSKÝCH ZEMÍ
PRACOVNÉ SPOLOČENSTVO
PODUNAJSKÝCH KRAJÍN
DUNAMENTI TARTOMÁNYOK
MUNKAKÖZÖSSÉGE
RADNA ZAJEDNICA
PODUNAVSKIH REGIJA
RADNA ZAJEDNICA
PODUNAVSKIH ZEMALJA
COMUNITATEA DE LUCRU
A STATELOR DUNĂRENE
РАБОТНА ОБШНОСТ
ДУНАВСКИ СТРАНИ
РАБОЧА СПІВДРУЖНІСТЬ
ПРИДУНАВСЬКИХ КРАЇН

Bilanz Strom aus Erneuerbaren

NÖ Energiefahrplan
100% Erneuerbarer Strom bis 2015



BEITSGEMEINSCHAFT
ONÁULÁNDÉR
ACOVNÍ SPOLEČENSTVÍ
DUNAJSKÝCH ZEMÍ
ACOVNÉ SPOLOČENSTVO
DUNAJSKÝCH KRAJÍN
NAMENTI TARTOMÁNYOK
UNKAKÖZÖSSÉGE
ADNA ZAJEDNICA
DUNAVSKIH REGIJA
ADNA ZAJEDNICA
DUNAVSKIH ZEMALJA
MUNITATEA DE LUCRU
STATELOR DUNĂRENE
БОТНА ОБШНОСТ
НАВСКИ СТРАНИ
БОЧА СПІВДРУЖНІСТЬ
ІДУНАНСЬКИХ КРАІН



Anlagen für erneuerbare Energie

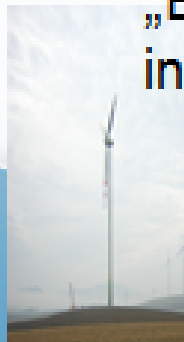


ARBEITSGEMEINSCHAFT
DONAULÄNDER
PRACOVNÍ SPOLEČENSTVÍ
PODUNAJSKÝCH ZEMÍ
PRACOVNÉ SPOLOČENSTVO
PODUNAJSKÝCH KRAJÍN
DUNAMENTI TARTOMÁNYOK
MUNKAKÖZÖSSÉGE
RADNA ZAJEDNICA
PODUNAVSKIH REGIJA
RADNA ZAJEDNICA
PODUNAVSKIH ZEMALJA
COMUNITATEA DE LUCRU
A STATELOR DUNĂRENE
РАБОТНА ОБШНОСТ
ДУНАВСКИ СТРАНИ
РАБОЧА СПІВДРУЖІНЬ
ПРИДУНАВСЬКИХ КРАЇН

„Erneuerbare“ Anlagen in Niederösterreich



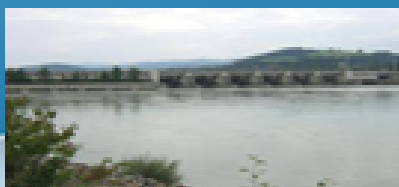
84 Biogasanlagen
250 GWh/a Stromproduktion
2,4 % des Strombedarfes
100 GWh/a Wärmenutzung



509 Anlagen
963 MW
19% des
Strombedarfes



23.700 PV-Anlagen
190 MW elektrische Leistung
Ca. 2% des Strombedarfes



10 Kraftwerke gr. 10 MW
>60% des Strombedarfes

522 Kleinwasserkraftanlagen kl. 10 MW
4,6% des Strombedarfes



664 Biomasse-Nahwärmanlagen
25 Biomasse-KWK-Anlagen
2.180 GWh/a Wärmeabsatz
35.700 Abnehmer
€ 83 Mio. landw. Wertschöpfung
p.a.

Einwohner:
1,6 Mio.

Fläche:
19.177 km²

Grünland:
2.109 km² (11%)

Ackerflächen:
6.974 km² (36%)

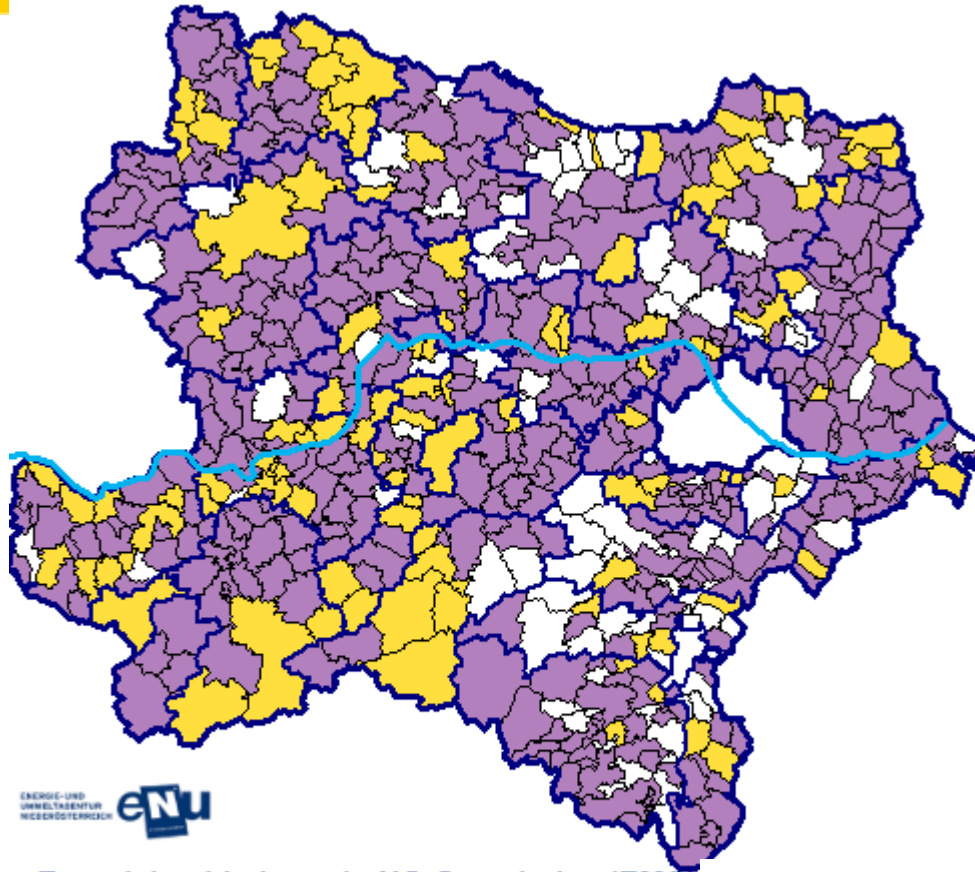
Wald:
6.334 km² (33%)



NÖ Gemeinden führen Energiebuchhaltung



ARBEITSGEMEINSCHAFT
DONAULÄNDER
PRACOVNÍ SPOLUČENSTVÍ
PODUNAJSKÝCH ZEMÍ
PRACOVNÉ SPOLOČENSTVO
PODUNAJSKÝCH KRAJIN
DUNAMENTI TARTOMÁNYOK
MUNKAKÖZÖSSÉGE
RADNA ZAJEDNICA
PODUNAVSKIH REGIJA
RADNA ZAJEDNICA
PODUNAVSKIH ZEMALJA
COMUNITATEA DE LUCR
A STATELOR DUNĂREN
РАБОТНА ОБШНОС
ДУНАВСКИ СТРАН
РАБОЧА СПІВРУЖНІС
ПРИДУНАВСЬКИХ КРА



ENERGIE- UND
UMWELTAGENTUR
NIEDERÖSTERREICH

Energiebuchhaltung in NÖ Gemeinden (EMC)

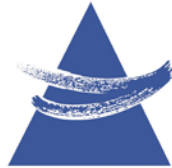
- Energiebuchhaltung angemeldet
- Nutzungsvereinbarung unterzeichnet

Stand 2. Mai 2015:

- 505 Gemeinden nutzen das gratis Onlinetool des Landes für die Energiebuchhaltung
- 4.700 Gebäude sind in der Energiebuchhaltung erfasst
- 2.200 Anlagen (Straßenbeleuchtungen, Kläranlagen, Pumpwerke, Wasserversorgungsanlagen,...) sind erfasst
- 20.100 Zähler sind für die Erfassung der Energieverbräuche angelegt



Service für nö. Kommunen



ARBEITSGEMEINSCHAFT
DONAULÄNDER
PRACOVNÍ SPOLUČENSTVÍ
PODUNAJSKÝCH ZEMÍ
PRACOVNÉ SPOLOČENSTVO
PODUNAJSKÝCH KRAJÍN
DUNAMENTI TARTOMÁNYOK
MUNKAKÖZÖSSÉGE
RADNA ZAJEDNICA
PODUNAVSKIH REGIJA
RADNA ZAJEDNICA
PODUNAVSKIH ZEMALJA
COMUNITATEA DE LUCRU
A STATELOR DUNĂRENE
РАБОТНА ОБИШНОСТ
ДУНАВСКИ СТРАНИ
РАБОЧА СПІВРУЖНІСТЬ
ПРИДУНАВСЬКИХ КРАЇН



„Top Runner“ Programm für
Energieeffizienz

Programm für mehr als 350
Klimabündnis Gemeinden

Basisprogramm für alle 573
Gemeinden

Klima- und
energiepolitischer
Rahmen

E-Mobilität und Radfahren

Strategie, Ziele
Förderregime für Unternehmen und Private
„Pilot action“
Ladeinfrastruktur
Car sharing, Radverleihsysteme



ARBEITSGEMEINSCHAFT
DONAULÄNDER
PRACOVNÍ SPOLEČENSTVÍ
PODUNAJSKÝCH ZEMÍ
PRACOVNÉ SPOLOČENSTVO
PODUNAJSKÝCH KRAJIN
DUNAMENTI TARTOMÁNYOK
MUNKAKÖZÖSSÉGE
RADNA ZAJEDNICA
PODUNAVSKIH REGIJA
RADNA ZAJEDNICA
PODUNAVSKIH ZEMALJA
COMUNITATEA DE LUCRU
A STATELOR DUNĂRENE
РАБОТНА ОБШНОСТ
ДУНАВСКИ СТРАНИ
РАБОЧА СПІВДРУЖНІСТЬ
ПРИДУНАВСЬКИХ КРАІН



AK Nachhaltigkeit, Energie und Umwelt / Vorschau



ARBEITSGEMEINSCHAFT
DONAULÄNDER
PRACOVNÍ SPOLEČENSTVÍ
PODUNAJSKÝCH ZEMÍ
PRACOVNÉ SPOLOČENSTVO
PODUNAJSKÝCH KRAJÍN
DUNAMENTI TARTOMÁNYOK
MUNKAKÖZÖSSÉGE
RADNA ZAJEDNICA
PODUNAVSKIH REGIJA
RADNA ZAJEDNICA
PODUNAVSKIH ZEMALJA
COMUNITATEA DE LUCRU
A STATELOR DUNĂRENE
РАБОТНА ОБШНОСТ
ДУНАВСКИ СТРАНИ
РАБОЧА СПІВДРУЖНІСТЬ
ПРИДУНАВСЬКИХ КРАЇН



- Mögliche Kooperation mit der Europaregion Donau-Moldau, da es teilweise überschneidende Themen gibt wie:
 - Elektromobilität
 - Energieeffizienz von Gebäuden
 - Studentenaustauschprogramm „Schwerpunkt Energie“
- Identifizierung neuer gemeinsamer Projekte aufgrund der aktuellen Aktivitäten in NÖ



AK Nachhaltigkeit, Energie und Umwelt



ARBEITSGEMEINSCHAFT
DONAULÄNDER
PRACOVNÍ SPOLEČENSTVÍ
PODUNAJSKÝCH ZEMÍ
PRACOVNÉ SPOLOČENSTVO
PODUNAJSKÝCH KRAJÍN
DUNAMENTI TARTOMÁNYOK
MUNKAKÖZÖSSÉGE
RADNA ZAJEDNICA
PODUNAVSKIH REGIJA
RADNA ZAJEDNICA
PODUNAVSKIH ZEMALJA
COMUNITATEA DE LUCRU
A STATELOR DUNĂRENE
РАБОТНА ОБШНОСТ
ДУНАВСКИ СТРАНИ
РАБОЧА СПІВДРУЖНІСТЬ
ПРИДУНАВСЬКИХ КРАЇН

Termine 2015

- E-Car-Sharing-Workshop am 30.9.2015 in Linz (EDM)
- **Arbeitskreistreffen am 28.10. in Ulm im Vorfeld des Annual Forum**
- Climate Star, europäische Auszeichnungsveranstaltung zum Klimabündnis für Kommunen, NÖ, Herbst 2016
- Österreichischer Biomassetag, Bruck/M. 28.-29.10.2015
- Radlakahademie „Rad & Bahn“, Mödling am 18.11.2015
- PV-Praktikertag, Wels am 25.11.2015



AK Nachhaltigkeit, Energie und Umwelt



ARBEITSGEMEINSCHAFT
DONAULÄNDER
PRACOVNÍ SPOLEČENSTVÍ
PODUNAJSKÝCH ZEMÍ
PRACOVNÉ SPOLOČENSTVO
PODUNAJSKÝCH KRAJÍN
DUNAMENTI TARTOMÁNYOK
MUNKAKÖZÖSSÉGE
RADNA ZAJEDNICA
PODUNAVSKIH REGIJA
RADNA ZAJEDNICA
PODUNAVSKIH ZEMALJA
COMUNITATEA DE LUCRU
A STATELOR DUNĂRENE
РАБОТНА ОБШНОСТ
ДУНАВСКИ СТРАНИ
РАБОЧА СПІВДРУЖІСТЬ
ПРИДУНАВСЬКИХ КРАЇН

Termine 2016

- Energiesparmesse Wels 26.-28.02. 2016
- Windenergiesymposium, Wien 9.-10.03.2016
- Tag der Sonne, NÖ, Mai 2016
- Elektromobilitätstag in Melk am 21.05.2016



AK Nachhaltigkeit, Energie und Umwelt/ Beschlussempfehlungen



ARBEITSGEMEINSCHAFT
DONAULÄNDER
PRACOVNÍ SPOLEČENSTVÍ
PODUNAJSKÝCH ZEMÍ
PRACOVNÉ SPOLOČENSTVO
PODUNAJSKÝCH KRAJIN
DUNAMENTI TARTOMÁNYOK
MUNKAKÖZÖSSÉGE
RADNA ZAJEDNICA
PODUNAVSKIH REGIJA
RADNA ZAJEDNICA
PODUNAVSKIH ZEMALJA
COMUNITATEA DE LUCRU
A STATELOR DUNĂRENE
РАБОТНА ОБШНОСТ
ДУНАВСКИ СТРАНИ
РАБОЧА СПІВДРУЖІСТЬ
ПРИДУНАВСЬКИХ КРАЇН

- Bei der Planung und Ausrichtung der Aktivitäten des Arbeitskreises Nachhaltigkeit der ARGE Donauländer und des Rates der Donaustädte möge großer Wert auf die Nutzung von Synergien mit den entsprechenden Projekten und Maßnahmen zum Thema Energie, die im Rahmen der „Europaregion Donau Moldau“ umgesetzt werden, gelegt werden.
- Der Arbeitskreis möge sich vor allem auch dem Austausch zu - in Regionen und Städten bewährten - Netzwerken im Energie- und Umweltbereich widmen, beispielhaft erwähnt seien dazu das „Klimabündnis“ sowie das „e5“-Netzwerk.

