

# ARGE Donauländer

## AK Raumordnung und Umweltschutz

### Bericht Wien

Wien, 17. Juni 2011



EUROPEAN UNION  
EUROPEAN REGIONAL  
DEVELOPMENT FUND



**CENTRAL  
EUROPE**  
COOPERATING FOR SUCCESS.



**URBAN SMS**  
Soil Management Strategy

**WIESHOFER PP2**  
Folie



**Stadt+Wien**  
Wien ist anders.

# CENTRAL EUROPE-ETZ Projekt URBAN SMS

## Urban Soil Management Strategy



Fotos: MA22

# EU Projekt „urban SMS“ soil management strategies

- Seit Oktober 2008
- Wien ist einer von 11 Projektpartnern
- Städte und Entwicklung
- Celje, Wien, Stuttgart, Salzburg, Bratislava, Mailand, Prag
- Bis 1012
- EDV Werkzeug „soil management tool“
- Testgebiete



EUROPEAN UNION  
EUROPEAN REGIONAL  
DEVELOPMENT FUND



**CENTRAL  
EUROPE**  
COOPERATING FOR SUCCESS.



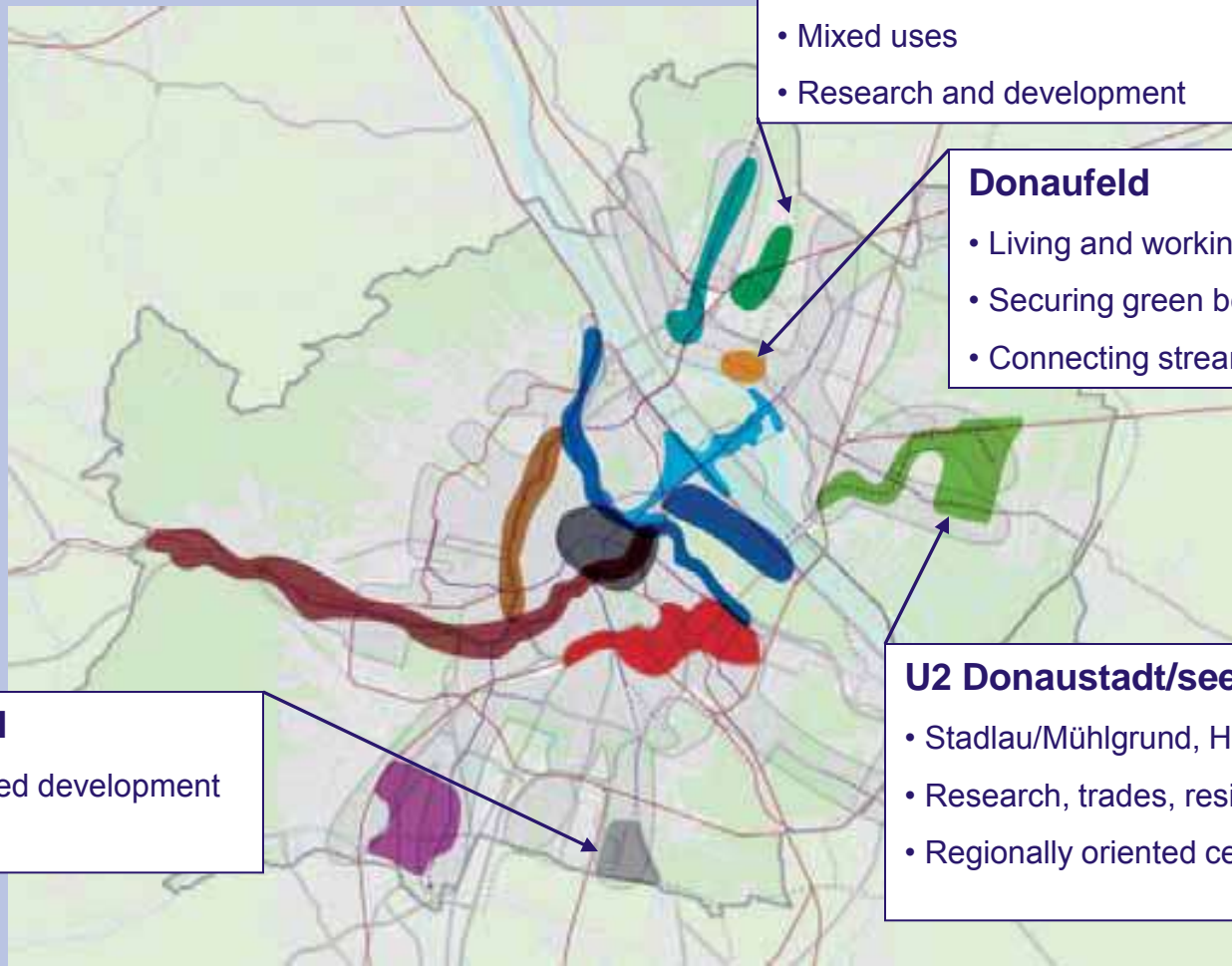
**URBAN SMS**  
Soil Management Strategy

WIESHOFFER PP2  
Folie



**Stadt+Wien**  
Wien ist anders.

# Key Areas of Action for Urban Development



## Siemens-Allissen

- Mixed uses
- Research and development

## Donaufeld

- Living and working
- Securing green belt, public transport
- Connecting stream

## U2 Donaustadt/seaside town Aspern

- Stadlau/Mühlgrund, Hausfeld, airport Aspern
- Research, trades, residential
- Regionally oriented center

## Rothneusiedl

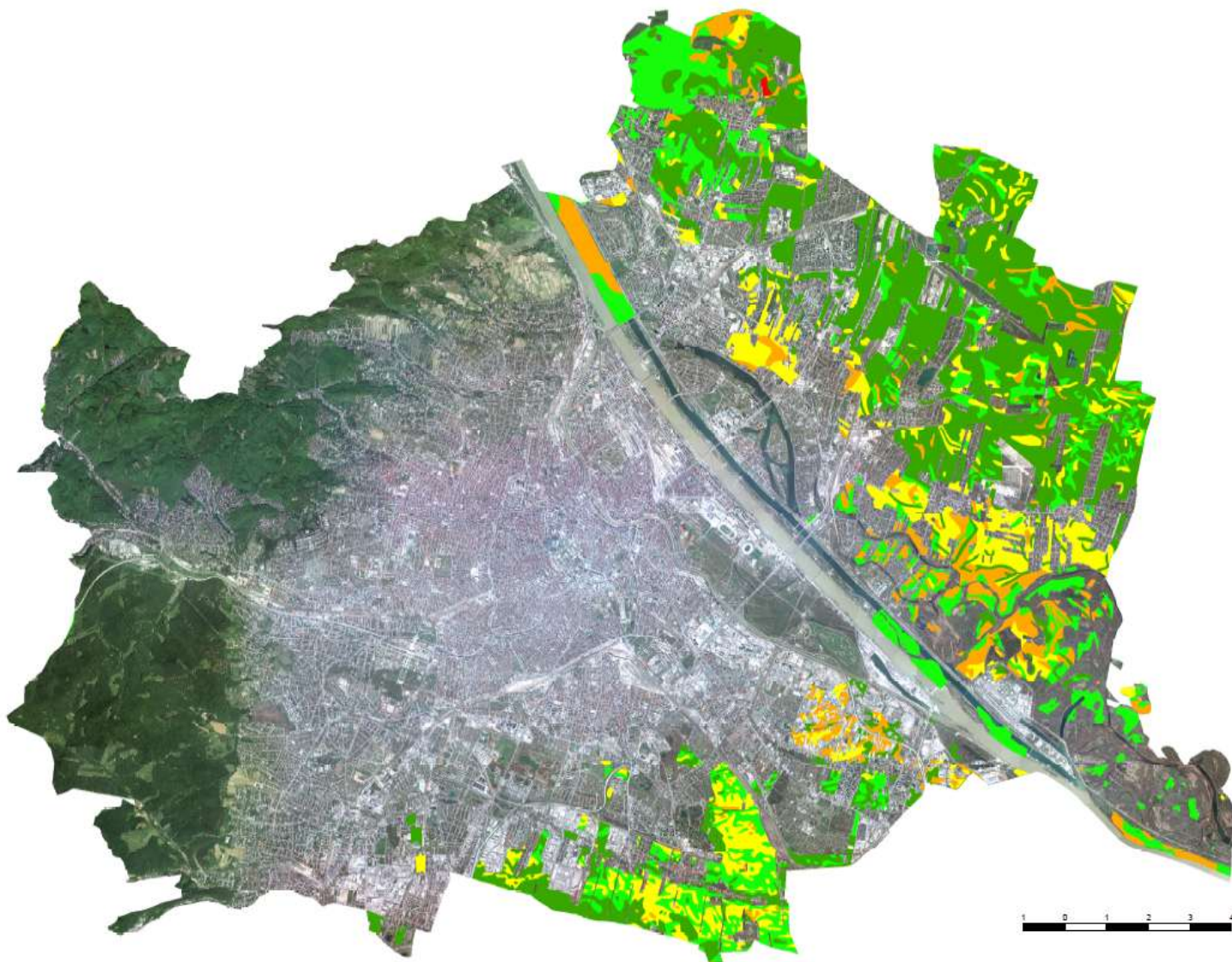
- Compact, limited development
- Logistics



# Die geplanten Projektergebnisse

- **Projektmanagement** (Verträge, Handbuch, CIRCA, Berichte (4 von 7), 1st annual Meeting Vienna, Steering Komitee)
- **Kommunikation** (Homepage, Folder, Artikel, Presseaussendungen)
- **BodenManagementKonzept** (Rechtsübersicht Europa, SWOT Analyse, MSM-municipal soil manager guide, SUP Handbuch für Planer)
- **EDV Applikation** (Daten Böden Wiens, EDV-Installation)
- **Lokale Testgebiete** (Testgebiet Wien Aspern, Expertentreffen Celje, Mailand, Bratislava, Fallstudienbuch)
- **Bewusstsein** (Kompensationsmaßnahmen BO+NSchG, Stakeholdermeeting *Vienna*, Szenarienanalyse, Film)

# ESQ Vienna calculated values



## URBAN SMS

ESQ (ebod),  
ASQ (finanbodenschätzung)

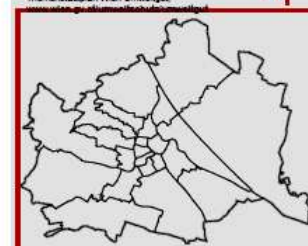
### Legende:

- high
- high-medium
- medium
- medium-low
- low

### Impressum:

(c) Stadt Wien, ViennaGIS -  
Geografisches Informationssystem der Stadt Wien.  
Fachdaten: Wiener Umweltschutzabteilung - MA 22  
Basisdaten: Mehrzweckkarte, Stadtvermessung Wien - MA 4  
Letztes Datum der Bearbeitung: 2010  
Keine Haftung für Vollständigkeit und Richtigkeit;  
Kein Rechtsanspruch ableitbar.

Weitere Informationen:  
Wiener Umweltschutzabteilung - MA 22  
Bereich Verkehr, Lärm, Geodaten,  
vel@um22.wiener.gv.at  
www.umweltschutz.wien.at  
Themenstadtplan Wien Umweltpass.





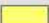

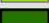
Stadt+Wien  
Wien ist anders.



ASPERN PD 7918

Soil Value

WZ\_2

-  geringwertig (2 - 23)
-  geringwertig bis mittelwertig (24 - 39)
-  mittelwert (40 - 54)
-  mittelwertig bis hochwertig (55 - 70)
-  hochwertig (71 - 96)

0 150 300 450 600 750 900 1050 1200 1350 1500  
Meters

Impressum:

(c) Stadt Wien, ViennaGIS - Geografisches Informationssystem der Stadt Wien  
 Fachdaten: Wiener Umweltschutzzabteilung - MA 22  
 Basisdaten: Mehrzweckkarte, Stadtvermessung Wien - MA 22  
 Letztes Datum der Bearbeitung: 2010  
 Keine Haftung für Vollständigkeit und Richtigkeit. Kein Rechtsanspruch ableitbar.

Weitere Informationen:  
 Wiener Umweltschutzzabteilung - MA 22  
 Bereich Verkehr, Lärm, Geodaten,  
[vsig@ma22.wien.gv.at](mailto:vsig@ma22.wien.gv.at)  
[www.umweltschutz.wien.at](http://www.umweltschutz.wien.at)  
 Themenstadtplan Wien Umweltgut,  
[www.wien.gv.at/umweltschutz/umweltgut](http://www.wien.gv.at/umweltschutz/umweltgut)



StoDt+Wien  
Wien ist anders.

## Work Packages:

**Soil Management Concept:** Based on a collection of existing approaches and legislations related to urban planning a framework of the urban soil management system will be defined.

**Soil Management Suite:** Computer tools for the evaluation of soil quality changes in planning purposes will be developed.

**Local Applications:** The test of applications at local level will give an idea about the applicability of soil manager strategy and soil manager suite in daily practice and will result in their optimization.

**Acceptance and Awareness:** Meetings with stakeholders will be organized in order to increase their awareness about the soil management issues. The protection scenarios and their impacts on soil functions will be modeled to provide an input for soil management support tools and to verify public acceptance of policies.

## Project Duration:

October 2008 – March 2012

## Project Management:

City of Stuttgart - Department for Environmental Protection  
Gaisburgstraße 4, D-70182 Stuttgart, Germany  
Hermann Josef Kirchholtes and Michael Schweiker (Finance Manager)  
Phone: +49-711/216-8067  
E-mail: u360356@stuttgart.de

## Project Coordination:

et environment and technology  
Boschstr. 10, D-73734 Esslingen, Germany  
Dr. Bettina Schug  
Phone: +49-711/93150-484  
E-mail: bettina.schug@et-ertel.de

## More Information:

- ◆ URBAN SMS Newsletter published every six months in the Bulletin of ELSA (European Land and Soil Alliance)
- ◆ URBAN SMS Homepage: [www.urban-sms.eu](http://www.urban-sms.eu)



This project is implemented through the CENTRAL EUROPE Programme and co-funded by the ERDF.



# URBAN SOIL MANAGEMENT STRATEGY





# Bodenmanagement Kompendium

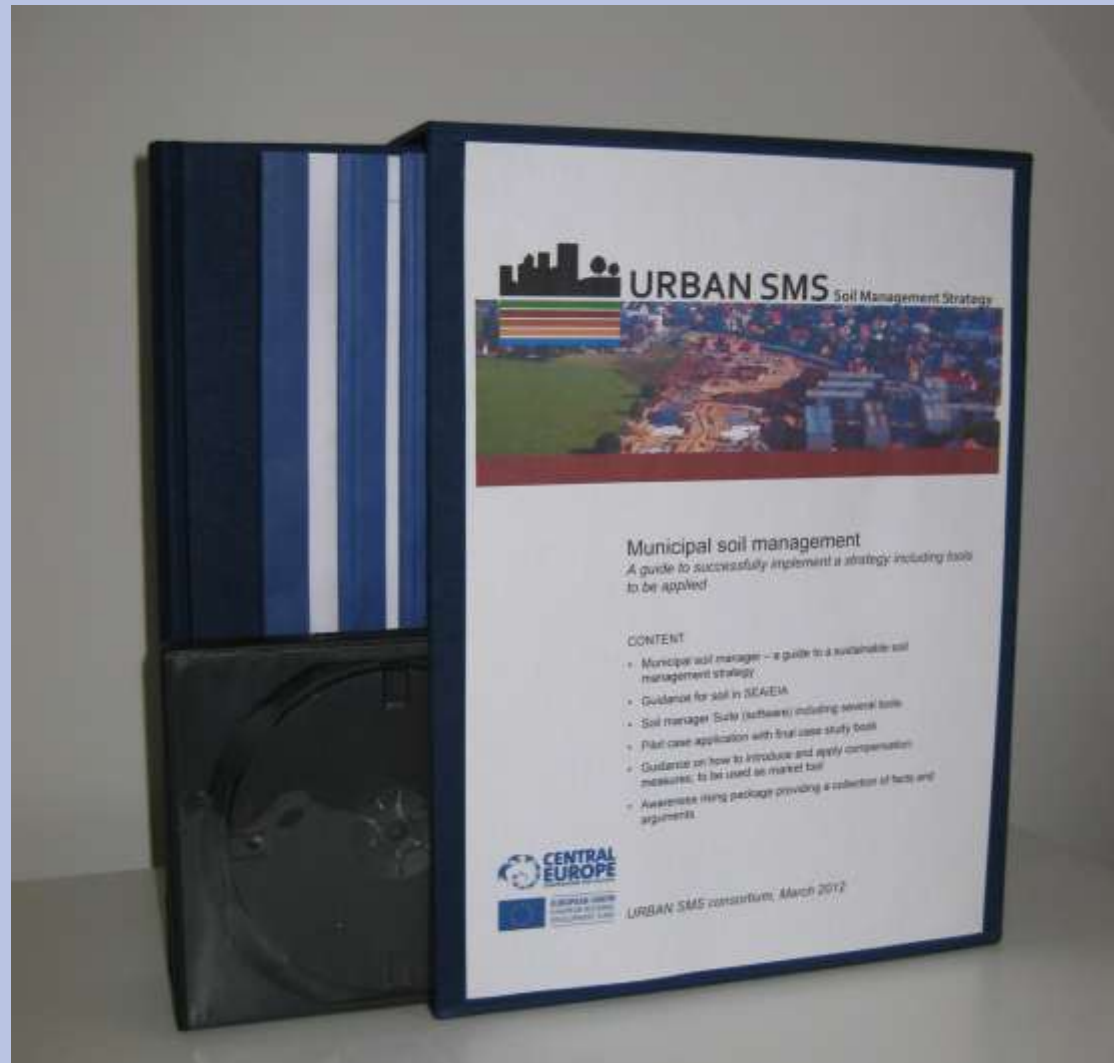




Foto: Seidlböck