

Brigitte Weninger
Direktion Unternehmen

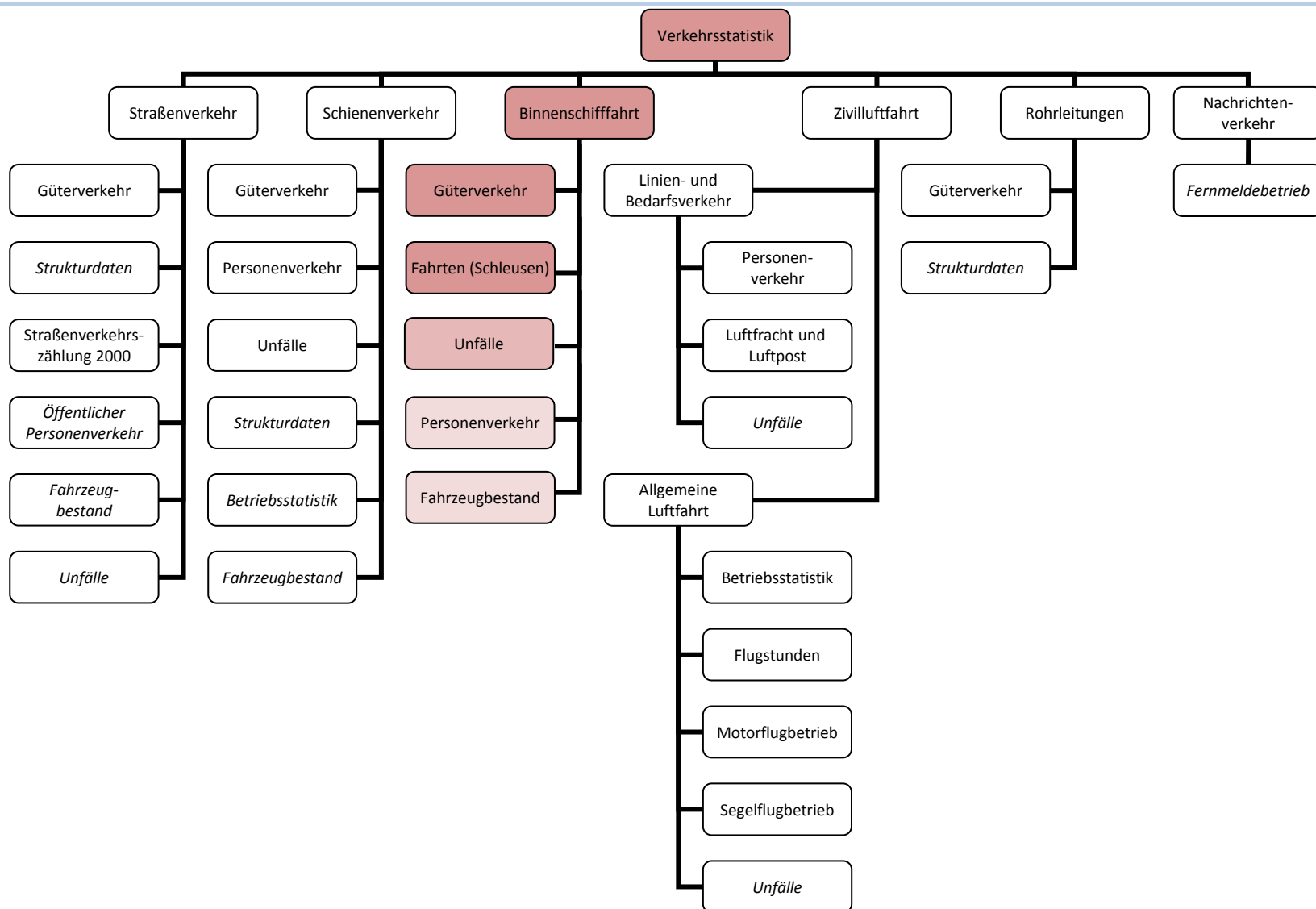
Wien
16. Juni 2011

Güterverkehr auf der Donau

Binnenschifffahrtsstatistik in Österreich

- Binnenschifffahrt als Teil der Verkehrsstatistik
- Rechtsgrundlagen und Gegenstand der Binnenschifffahrtsstatistik
- Erhebung und Erstellung der Binnenschifffahrtsstatistik
- Europäischer Kontext
- Ausgewählte Ergebnisse

Übersicht über die Verkehrsstatistik



➤ Nationale Rechtsgrundlagen:

- ✓ Bundesstatistikgesetz 2000, BGBl. Nr. 196/1999, idgF.
- ✓ Binnenschifffahrts-Statistikverordnung, BGBl. II 129/2005

➤ Internationale Rechtsgrundlagen:

- ✓ VO (EG) des Europäischen Parlaments und des Rates Nr. 1365/2006
- ✓ VO (EG) der Kommission Nr. 425/2007 (Durchführungsverordnung)
- ✓ VO (EG) der Kommission Nr. 1304/2007

→ Rechtliche Grundlagen von Eurostat 2006 und 2007 überarbeitet

→ Keine Anpassung der nationalen Rechtsgrundlage erforderlich

➤ Güterverkehr auf dem österreichischen Teil der Donau

- ✓ Gütertransporte in- und ausländischer Schiffe ab 50 t Tragfähigkeit
- ✓ Monatliche Vollerhebung
- ✓ 17 Erhebungs- und Darstellungsmerkmale, z. B. Einlade/Ausladeort, Güterart, Nationalität des Schiffes

➤ Anzahl der Schleusungen auf dem österr. Teil der Donau

- ✓ Fahrten von Schiffen zum Güter- und Personenverkehr, die Schleusen passieren
- ✓ Monatliche Vollerhebung
- ✓ Zählung der Schleusungen

- Manuelle Erfassung über Eingabeapplikation
- Verknüpfung mit Plausibilitätsprüfung (z. B. Ladungsgewicht versus Tragfähigkeit, Einladeort versus Verkehrsart)
- Auswertung und Prüfung der Daten
- Veröffentlichung monatlich (vorläufige Daten) im Internet und anderen Medien
- Veröffentlichung endgültiger Daten jährlich mittels Pressemitteilung, u. a. im Internet und in der Publikation „Österreichische Verkehrsstatistik“



Die Binnenschifffahrtsstatistik im Europäischen Kontext

- Merkmalskatalog und zeitlicher Rahmen erfüllt
- Datenübermittlung an Eurostat quartalsweise auf elektronischem Weg
- Arbeitsgruppen zu Binnenwasserstraßen alle zwei Jahre
- Task Force in Planung
- Kooperationen mit anderen Ländern (Datenaustausch, Mirror checks)

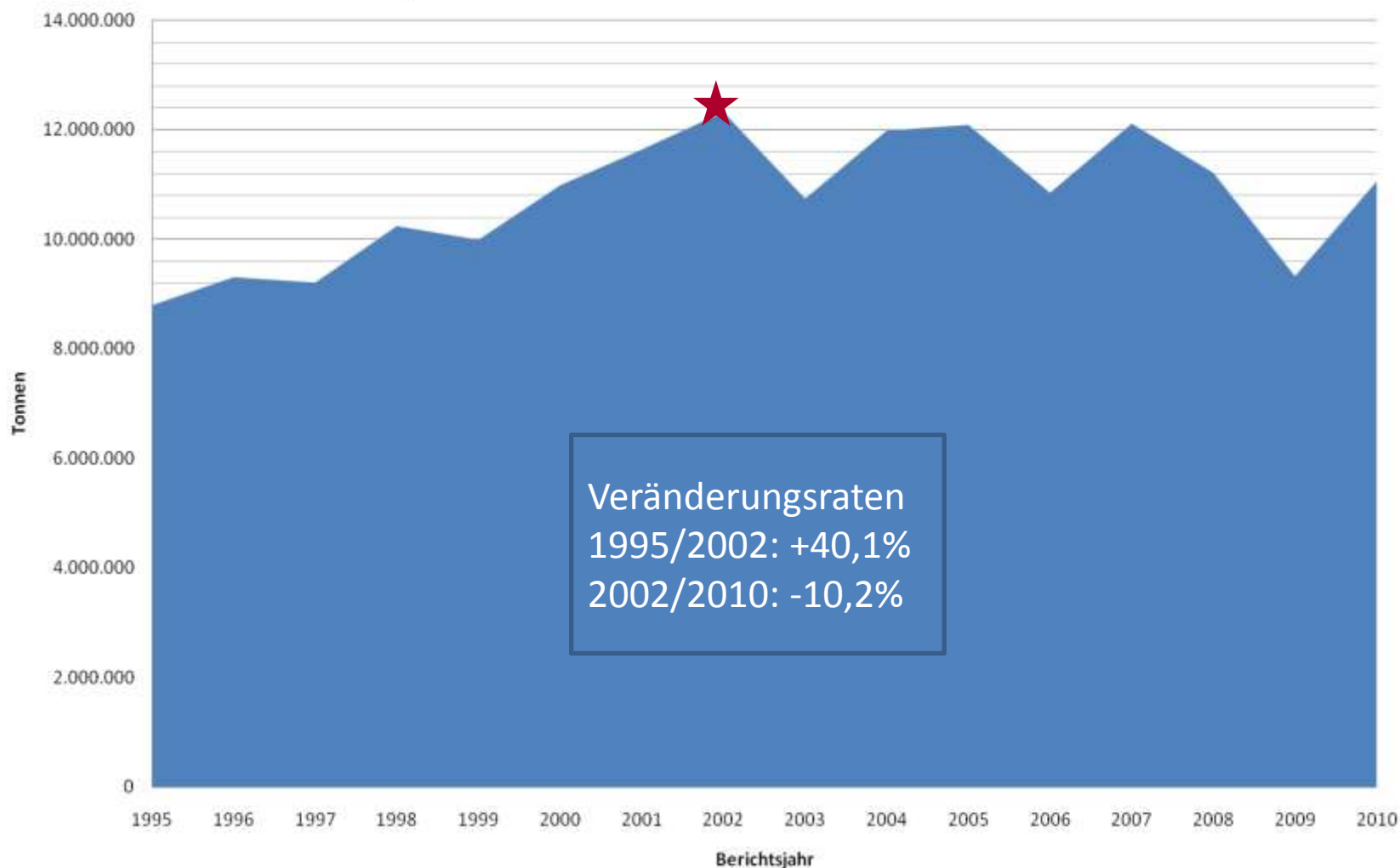


- 1965: gesetzlicher Auftrag zur Erhebung
- 1984: Beginn kontinuierlicher Jahresreihen
- 1993: Aufnahme des Rhein-Main-Donau Kanals
- 2004: EU-Osterweiterung – Probleme bei Erfassung des Transitverkehrs – Hochgewichtung der Daten
- 2007 und 2008: Aufnahme weiterer Meldestellen



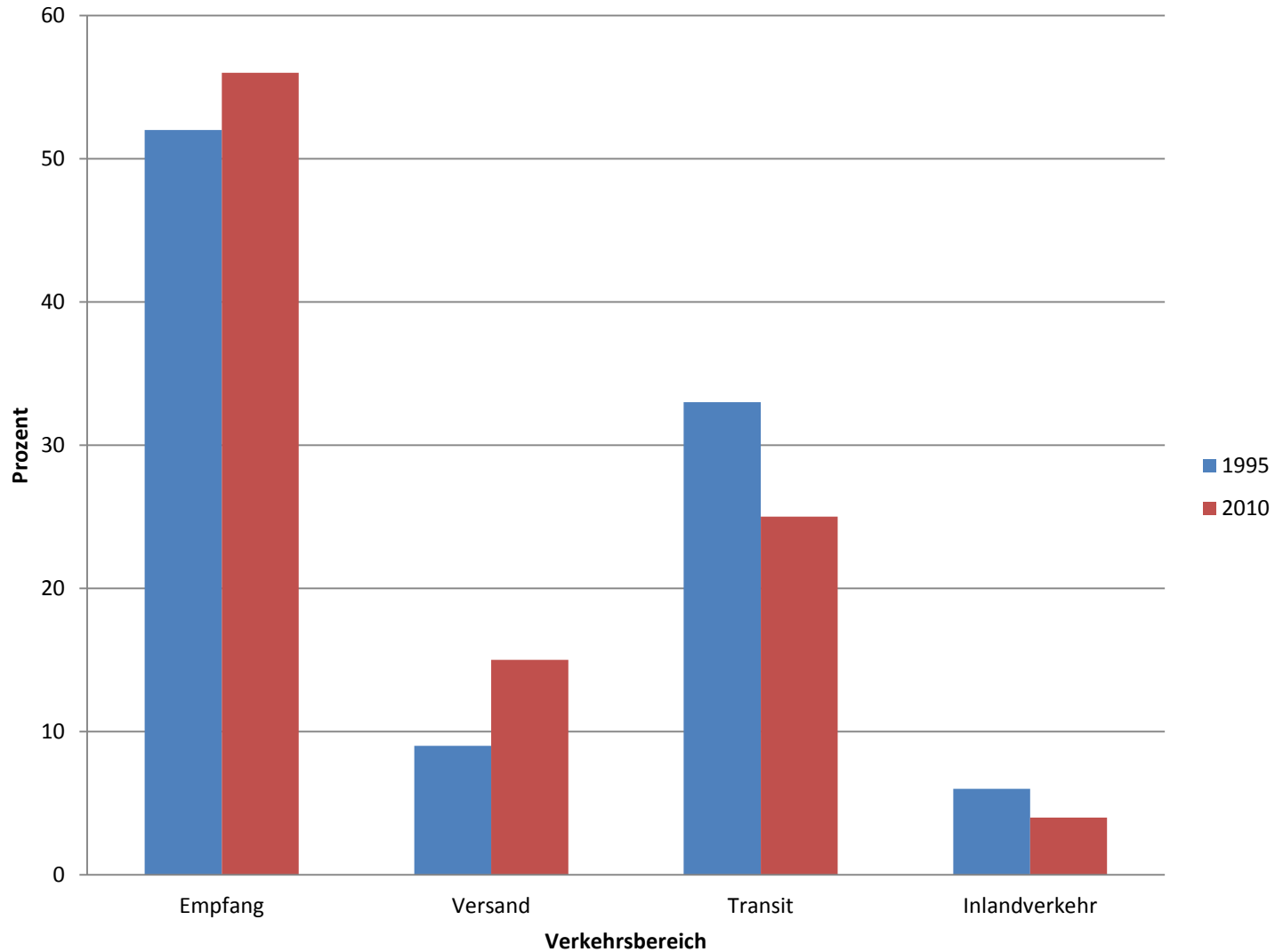
Karte: via donau.

Transportaufkommen auf der Donau 1995 bis 2010



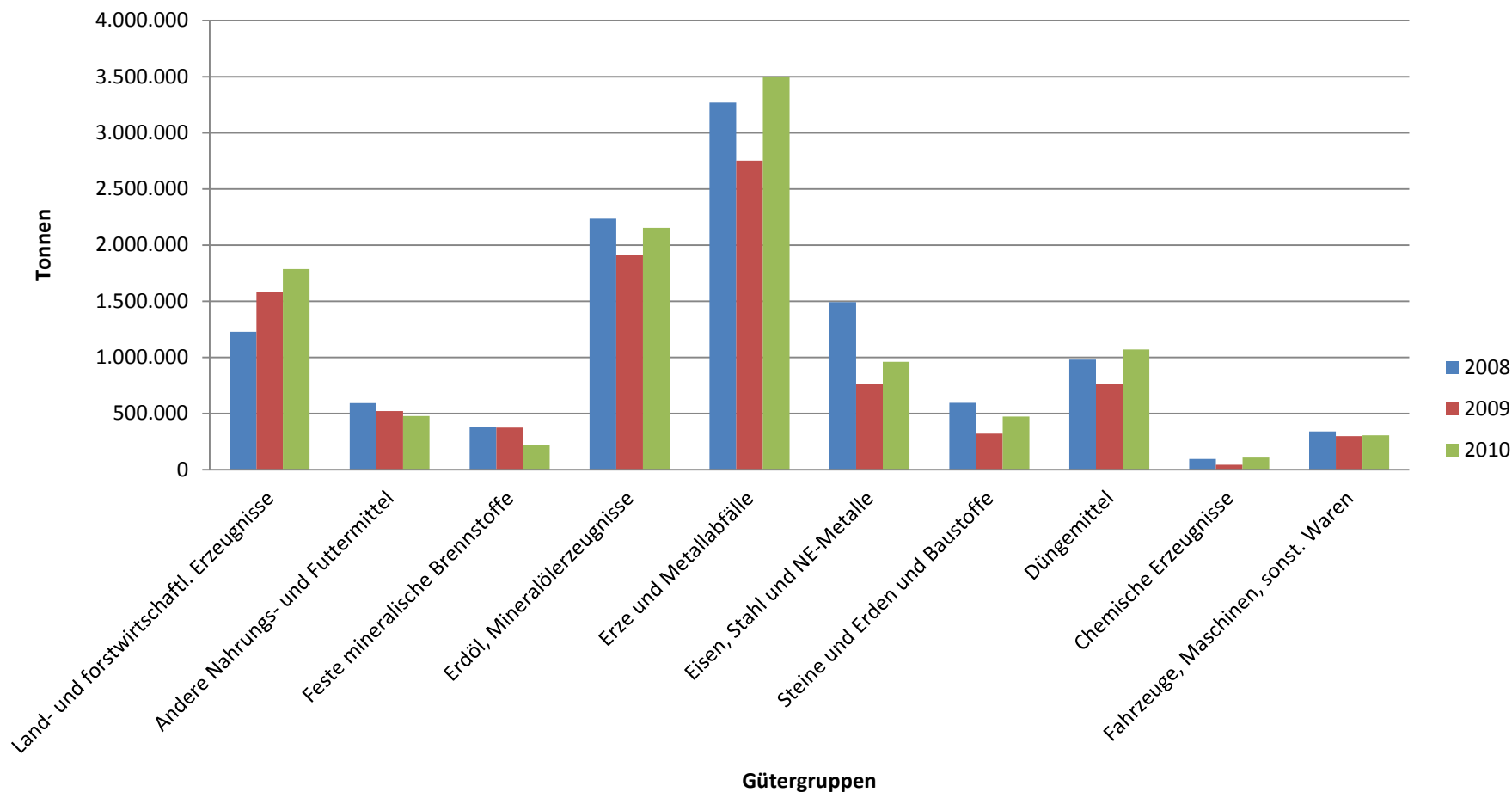
Werte für Transit ab 2004 hochgewichtet; ab 2007 und 2008 inklusive neuer Meldestellen.

Anteile der Verkehrsbereiche am Gesamttransportaufkommen



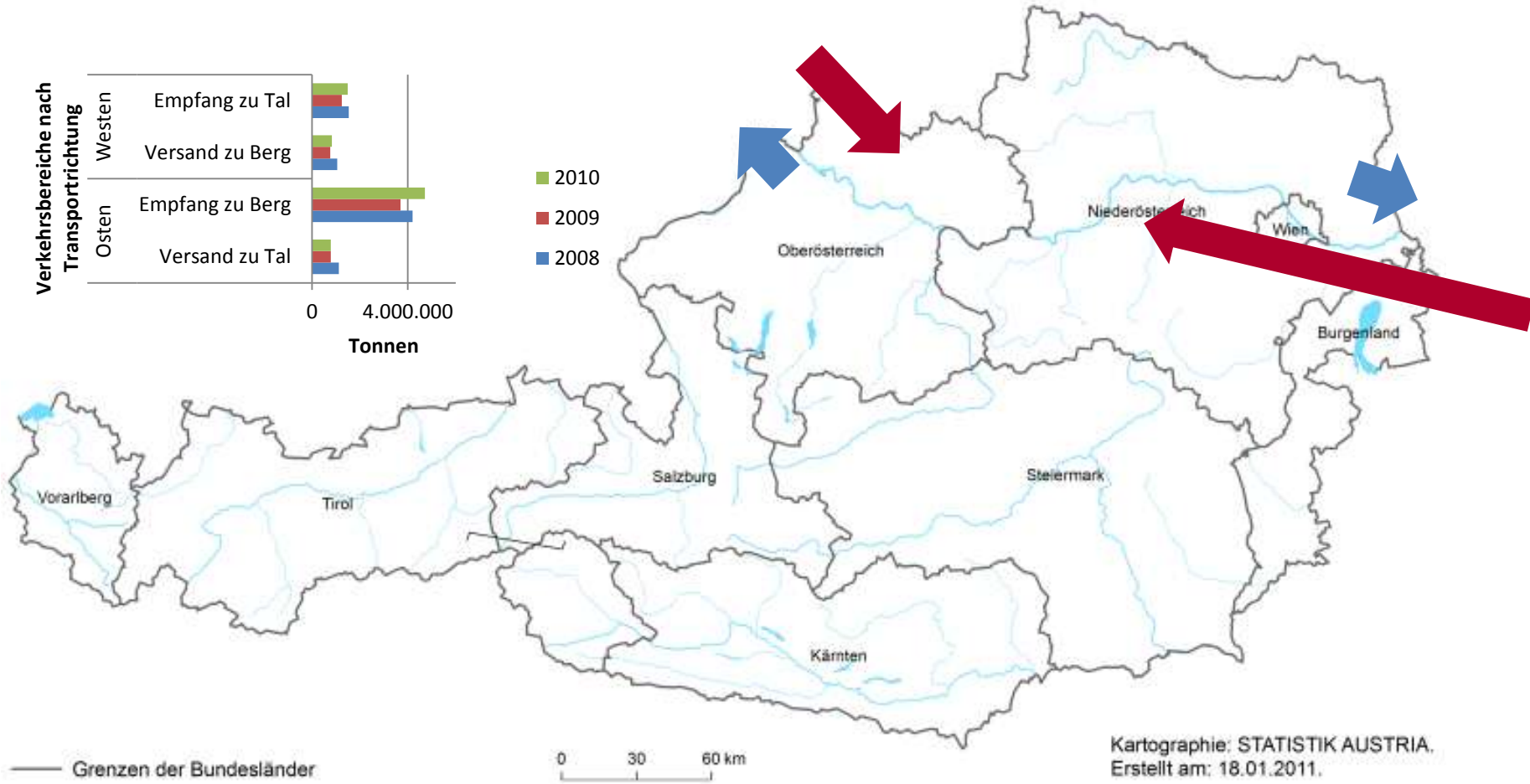
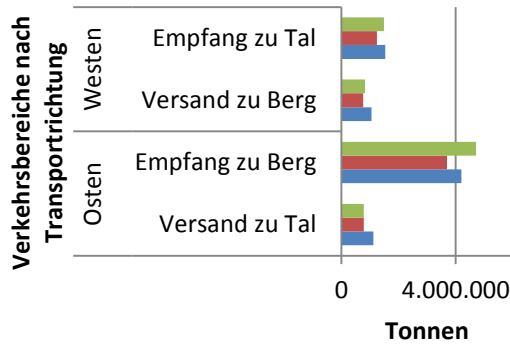
Transitwerte für 2010 hochgewichtet.

Transportaufkommen nach dem einheitlichen Güterverzeichnis für die Verkehrsstatistik (NST/R) 2008 bis 2010



Werte für Transit hochgewichtet.

Grenzüberschreitender Verkehr nach Richtungen



Kartographie: STATISTIK AUSTRIA.
Erstellt am: 18.01.2011.

- Anzahl der beladenen Fahrten
- Tonnenkilometer im In- und Ausland
- 238 Ein- und Ausladehäfen
- 2 verschiedene Güternomenklaturen mit bis zu 20 Positionen
- 17 verschiedene Nationalitäten der Schiffe
- 7 verschiedene Schiffsgattungen

Weitere Informationen finden Sie auf unserer Homepage:

[STATISTIK AUSTRIA - Verkehr](http://www.statistik.at)

*Rückfragen bitte an:
Brigitte Weninger*

Vielen Dank für Ihre Aufmerksamkeit!

Kontakt:

Guglgasse 13, 1110 Wien

Tel: +43 (1) 71128-7561

Fax: +43 (1) 715 68 29

brigitte.weninger@statistik.gv.at