

# E-Government – Moderne Gemeinde

St. Pölten, 10. Oktober 2005

SCHWECHAT

krems

st.pölten  
mitten in europa



WIENER  
NEUSTADT



Elektronischer Formularenservice -  
Kommunale Zusammenarbeit  
niederösterreichischer Städte und Gemeinden

Gerald Schindler, MAS

# Agenda

---



- ◆ E-Formulare und E-Government
- ◆ Formularwesen heute
- ◆ Elektronischer Formularenservice für (NÖ) Städte und Gemeinden
- ◆ Resumee, Fragen, Diskussion

# Kundenerwartungen an E-Government

---

SCHWECHAT

krems

st.pölten



WIENER  
NEUSTADT



## Bürger (G2C)

50% (70% d. unter 30-Jähr.) ... e-Government nutzen

85% ... Beschleunigung der Behördenarbeit

## Wirtschaft (G2B)

85% ... vereinfachte Abwicklung der Behördenwege

78% ... Kosten- und Arbeitszeiteinsparung

71% ... Verkürzung der Bearbeitungsdauer

Quellen: IFES-Umfrage, Umfrage der Industriellenvereinigung (2003)

# E-Gov Interaktionsformen



Formulare (Sicht auf Daten)  
hohe Bedeutung für  
Behörden

## Transaktion

Voll elektronische  
Verfahrensabwicklung  
Keinen Medienbrüche

## 2-Weg Interaktion

Elektronische Formulare  
("online" übermittelt)

## 1-Weg Interaktion

Download Formulare  
(Ausdrucken,  
postalisch retour)

## Information



# Ist-Situation St.Pölten 2004 ...

---



- ◆ Vielfältige externe / interne Formulare
- ◆ Wenige Formulare auf website
- ◆ Unterschiedliche **Formate** („Papier“, .doc, .pdf)
- ◆ Unterschiedliche **Versionen** gleicher Formulare
- ◆ „Entwicklung“ in Fachabteilungen,  
**keine zentrale Koordination**
- ◆ Keine **Standards** (z.B. E-Gov-Styleguide, CD)
- ◆ Keine standardisierte Schnittstellen zu **FIS**




- Allgemein
- Gesundheit
- Soziales
- Magistrate-wegweiser
- Stadtsenat u. Gemeinderat
- Bürgermeister
- Magistrats-direktor
- Organe
- Magistrats-direktion
- Bürgerservice-stelle
- Fundamt
- Abteilung 1
- Abteilung 2
- Abteilung 3
- Abteilung 4
- Abteilung 5
- Abteilung 6
- Abteilung 7
- Abteilung 8
- Abteilung 11
- Abteilung 12
- Abteilung 13
- Abteilung 14
- Abteilung 15
- Kontrollamt
- Stadtwerke
- Krankenhaus

Die Digitalkamera noch besser nutzen

103%

Lesezeichen



Magistrat der Landeshauptstadt St. Pölten  
Abteilung XII – Verkehrsangelegenheiten

**Vermerke** (vom Antragsteller nicht auszufüllen)

eingelangt:

übernommen:

## Antrag um eine Ausnahmegenehmigung vom Wochenend- und Feiertagsfahrverbot

### Angaben zum Antragsteller

Familienname / Firmenname <input style="width: 95%; height: 25px;" type="text"/>	Vorname <input style="width: 95%; height: 25px;" type="text"/>
Straße, Hausnr., Stiege, Tür <input style="width: 95%; height: 25px;" type="text"/>	PLZ und Ort <input style="width: 95%; height: 25px;" type="text"/>
Telefonnummer <input style="width: 95%; height: 25px;" type="text"/>	Fax, E-mail <input style="width: 95%; height: 25px;" type="text"/>



## Anmeldung zur Lustbarkeitsabgabe

Firmenname: .....

Anschrift: .....

.....

An den Tel.: 02742 / 333 - 2313  
 Magistrat der LH St. Pölten Fax: 02742 / 333 - 2309  
 Rechnungs- und Abgabewesen e-Mail: finanz@st-poelten.gv.at  
 zH Hr. Waltenberger  
 Josefstr. 7  
 3100 St. Pölten

Ich (wir) gebe(n) hiermit bekannt, dass ich (wir) am Standort

..... folgende Unterhal-  
 tungsgерäte (Stereoanlagen, Videogeräte, Spielautomaten oder Billardtische) aufgestellt und in  
 Betrieb genommen habe(n):

209,9 x 297 mm

# ... Ist-Situation St.Pölten 2004

---

SCHWECHAT

krems

st.pölten



WIENER  
HEUSTADT



**Dringender Handlungsbedarf !!!**

**→ Engagement in  
Arbeitsgruppe Formulare**



# Projektpartner „AGF“

---

SCHWECHAT

krems

st.pölten  
WIRTSCHAFTS  
UNIVERSITÄT  
SALZBURG



WIENER  
NEUSTADT



## ◆ 7 NÖ Städte:

- Klosterneuburg (1. Projektphase)
- Krems
- Schwechat
- St. Pölten
- St. Valentin
- Waidhofen/Y
- Wr. Neustadt

## ◆ Externe Unterstützung: PuMa Consulting

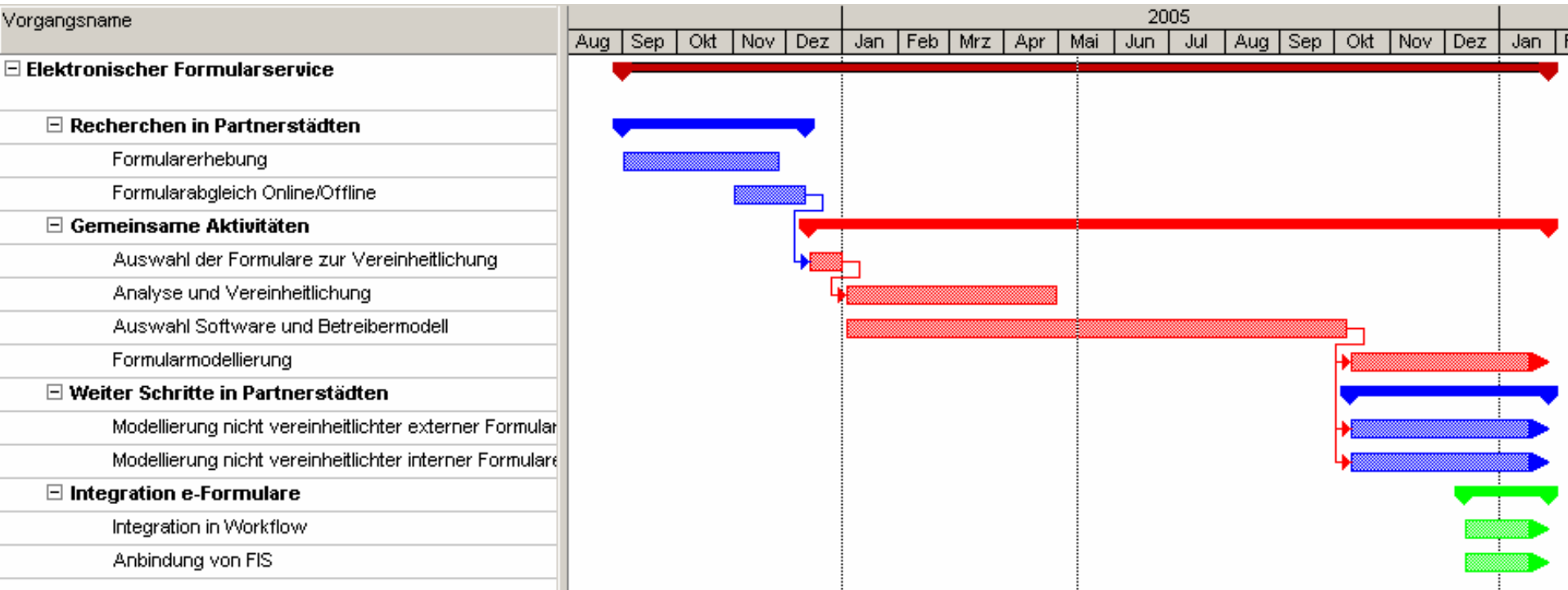
## ◆ Fördermittel: Österr. Städtebund LG NÖ

# Projektziele

---

- ◆ **Reform** des Formularwesens  
(St. Pölten: „kein Papierformular mehr“)
- ◆ **Standardisierung** zwischen den Partnerstädten  
(Formulare, Verfahren)
- ◆ Gemeinsame **elektronische Umsetzung**
- ◆ Betrieb eines **zentralen Formularservice**
- ◆ **Kostenoptimierung**
- ◆ **Offen** für weitere Partner

# Projektzeitplan





# Recherchen in Partnerstädten

## ◆ Formularerhebung (externe/interne Formulare)

<i>Projektpartner</i>	<i>Extern</i>	<i>Intern</i>
Klosterneuburg	75	99
KREMS	126	63
Schwechat	59	71
St. Pölten	110	60
St. Valentin	30	15
Waidhofen/Ybbs	50	20
Wr. Neustadt	104	58

# Gemeinsame Aktivitäten

---

- ◆ **Auswahl** der Formulare zur Vereinheitlichung  
(Kriterienkatalog) **ca.60 Formulare** ✓
- ◆ Analyse und **Vereinheitlichung**
  - Workshops mit Fachabteilungen ✓
  - Formularlogik, Geschäftsprozesse **tw.** ✓
- ◆ Auswahl **Software** und **Betreibermodell**
  - Gemeinsamer Formularserver **Ausschreibung i.A.**
  - Option: Ausweitung auf andere Städte
- ◆ **Formularmodellierung** **ab Spätherbst 2005**

# Bspl. Standardbausteine

AntragstellerIn  
physische  
Person

Pflichtfeld

Name  
Formularbaustein  
: CD

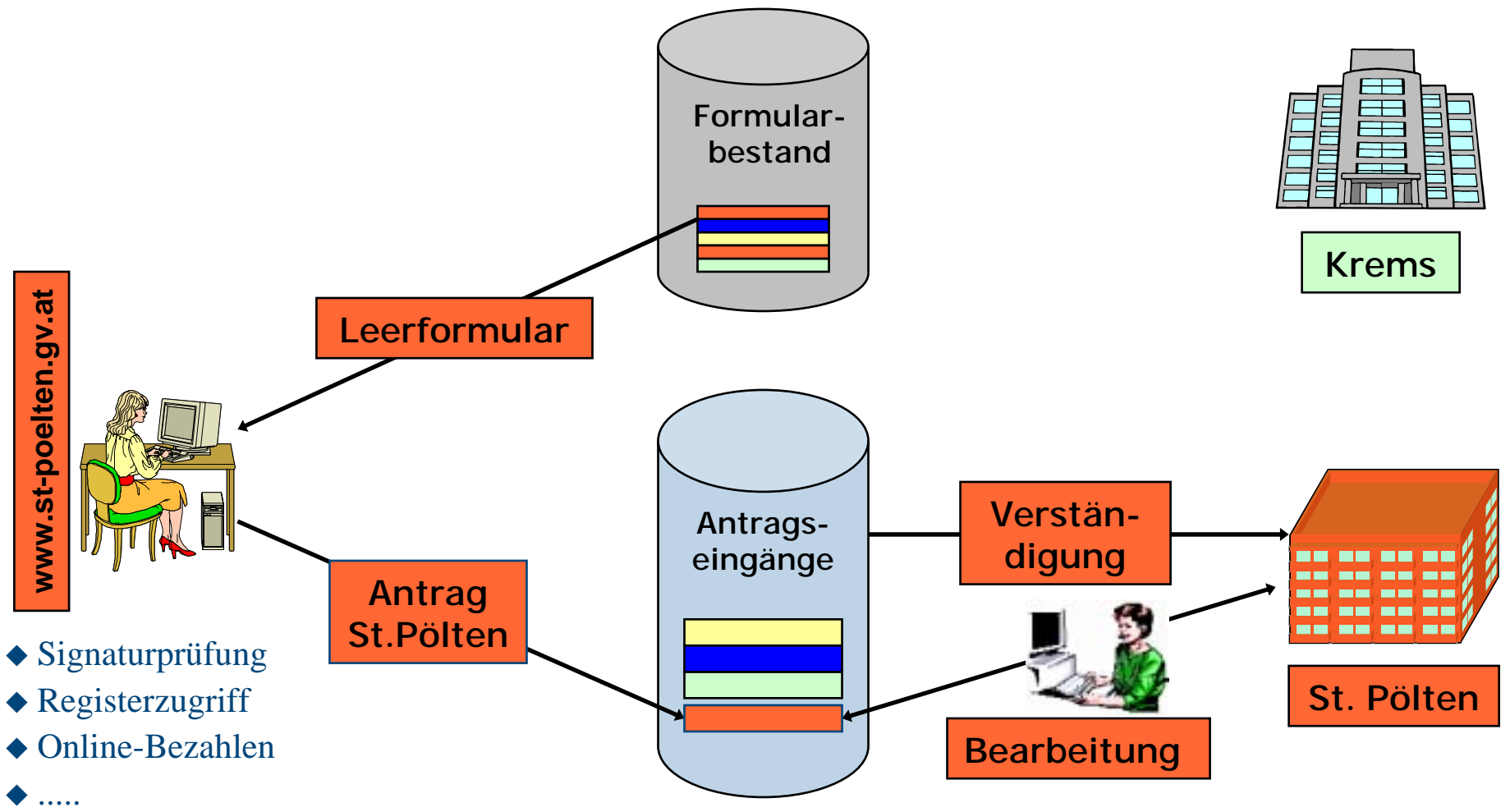
AntragstellerIn

Vorname *	<input type="text"/>
Familienname *	<input type="text"/>
Akademischer Grad	<input type="text"/>
Geburtsdatum *	<input type="text"/>

Interaktive  
Ausfüllhilfe

Einheitliche farbige  
Hinterlegung des  
Formularbausteins  
(hellgrau)

# Antragsablauf – Var.1



- ◆ Signaturprüfung
- ◆ Registerzugriff
- ◆ Online-Bezahlen
- ◆ .....

# Weitere Projektschritte

---

## ◆ Modellierung individueller Formulare

– Nicht vereinheitlichte **externe** Formulare

ab 2006

– **Interne** Formulare

ab 2006

## ◆ Integration

– Anbindung von **Workflow-Systemen** (ELAK?)

– Anbindung kommunaler **Fachanwendungen**



# Resumee

---



- ◆ Organisationsprojekt (Geschäftsprozesse)
- ◆ Vorbild für interkommunale Zusammenarbeit
- ◆ Schritt in Richtung Unabhängigkeit von Kommunalsoftwareanbietern
- ◆ Kostenoptimierung
  - Software
  - Umsetzung
  - Betrieb

# Fragen und Diskussion

SCHWECHAT

krems

st.pölten



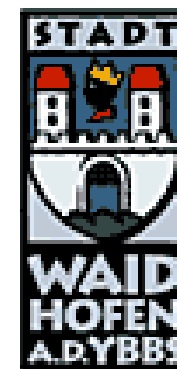
WIENER  
NEUSTADT



SCHWECHAT

krems

st.pölten  
mitten in europa



WIENER  
NEUSTADT



Kontakt: [gerald.schindler@st-poelten.gv.at](mailto:gerald.schindler@st-poelten.gv.at)