

Anhang

zur

# BUDGETREDE

# STATISTIKEN

## INHALTSVERZEICHNIS

Themenbereich	Seite
<u>Voranschlag 2012</u>	
Budgetvolumen	1
Netto-Ergebnis	2
Zusammensetzung der Verbindlichkeiten	3
Ausgabenbereiche im Voranschlag 2012	4
Einnahmenbereiche im Voranschlag 2012	5
<u>Statistiken</u>	
Maastricht-Ergebnis	6
Budgetvolumen im Voranschlag	7
Brutto-Abgang	8
Netto-Ergebnis	9
Stand der Verbindlichkeiten	10
Finanzielle Verbindlichkeiten gegenüber den offenen Forderungen und Geldvermögen des Landes	11
Maastricht-Schulden in Relation zum Einnahmenvolumen	12
Zinsen für Maastricht-Schulden im Rechnungsabschluss	13
Maastricht-Verschuldung pro Kopf in Niederösterreich	14
Pflicht- / Ermessensausgaben im Voranschlag	15
Personal- und Sachaufwand	17
Personalaufwand: Verwaltung / Landeslehrer	19
Personalaufwand: Hoheits-, Wirtschaftsverwaltung und Landeslehrer	20
Dienstposten	21
Pensionen und sonstige Ruhebezüge	22
Gesundheit und Soziales – Anteil am Budget	23
Ertragsanteile und Bedarfszuweisungen	24

## BUDGETVOLUMEN

in Millionen Euro

	2011 <sup>*)</sup>	2012	+ / -	
<b>AUSGABEN</b>	7.250,3	<b>7.601,4</b>	+351,1	4,8%
zzgl. einmalig endfälliger Schuldtilgung	250,0	155,0	-95,0	-38,0%
<b>Ausgaben inkl. einmaliger Tilgung endfälliger Schulden</b>	7.500,3	<b>7.756,4</b>	+256,1	3,4%
<b>EINNAHMEN</b>	6.923,7	<b>7.725,2</b>	+801,5	11,6%
zzgl. Schuldaufnahme	576,6	31,2	-545,4	-94,6%
<b>Einnahmen inkl. Schuldaufnahme</b>	7.500,3	<b>7.756,4</b>	+256,1	3,4%

<sup>\*)</sup> Anmerkung zu 2011: vorbehaltlich der Änderung bei geplantem Null-Defizit

## NETTO – ERGEBNIS

in Millionen Euro

	2011 <sup>*)</sup>	2012	+ / -	
Brutto-Abgang (Ausgaben minus Einnahmen (ohne Schuldaufnahme))	576,6	31,2	-545,4	-94,6%
abzüglich Tilgung von laufenden Schulden	36,9	26,2	-10,7	-29,0%
abzüglich Tilgung von endfälligen Schulden	250,0	155,0	-95,0	-
<b>NETTO-ABGANG</b>	<b>289,7</b>			
<b>NETTO-ÜBERSCHUSS</b>		<b>150,0</b>	<b>-439,7</b>	<b>-151,8%</b>

<sup>\*)</sup> Anmerkung zu 2011: vorbehaltlich der Änderung bei geplantem Null-Defizit

## ZUSAMMENSETZUNG DER VERBINDLICHKEITEN

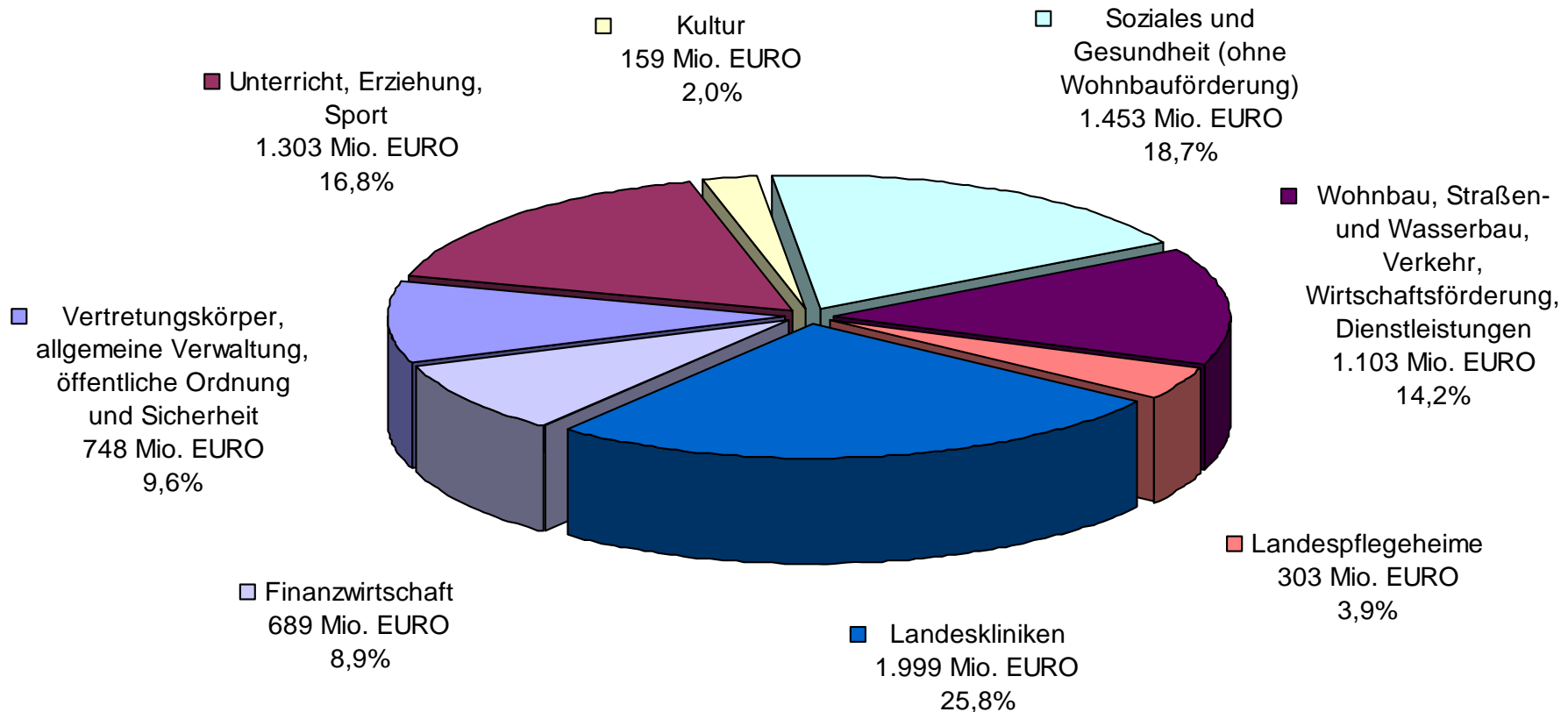
in Millionen Euro

	2011 <sup>*)</sup>	2012	+ / -	
Darlehen	3.178,5	<b>3.013,7</b>	-164,8	-5,2%
Darlehen für Landeskliniken	783,5	<b>807,8</b>	+24,3	3,1%
<b>Finanzielle Verbindlichkeiten</b>	3.962,0	<b>3.821,5</b>	-140,5	-3,5%
Innere Anleihen	1.326,6	<b>1.317,1</b>	-9,5	-0,7%

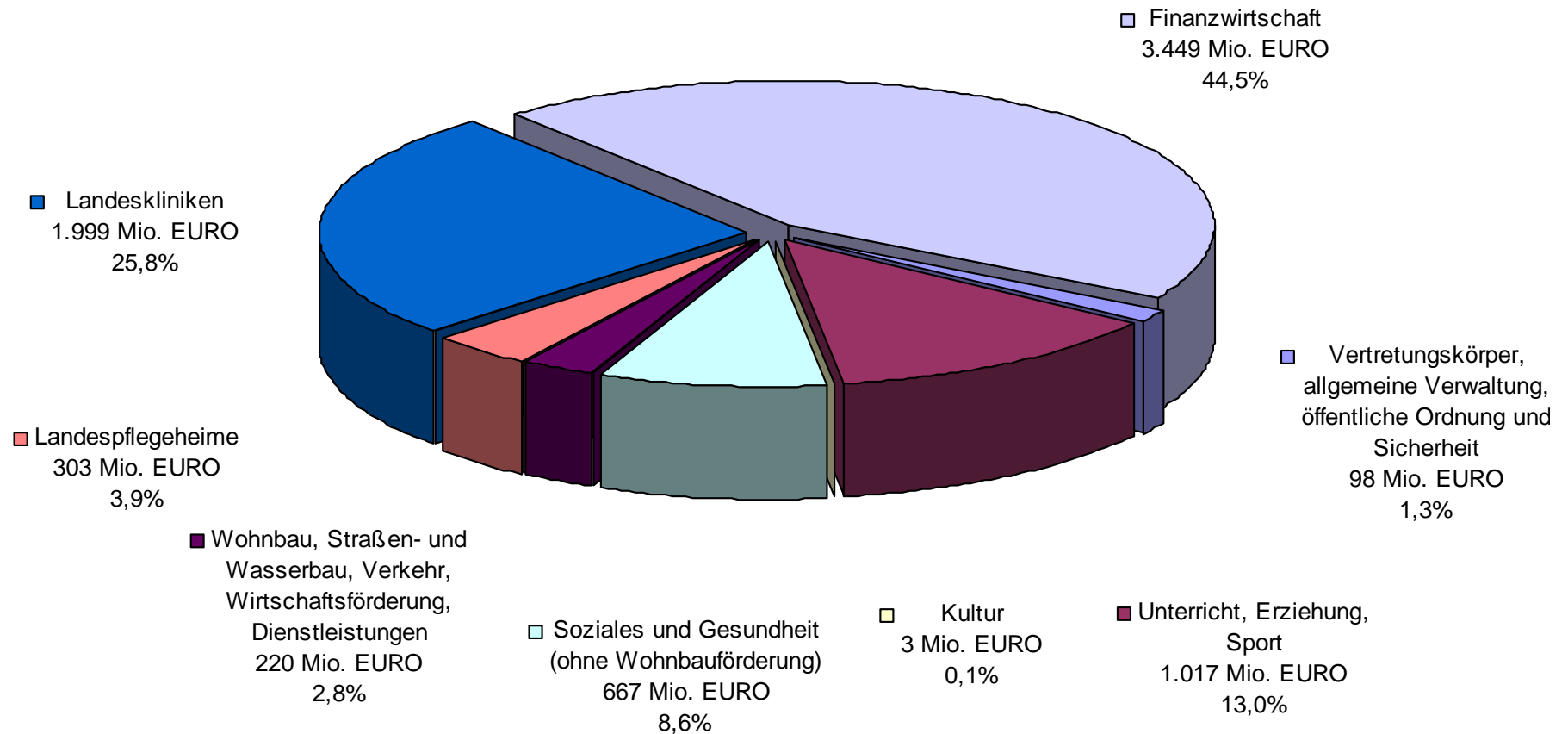
\*) Anmerkung zu 2011: Stand der Verbindlichkeiten bei geplantem Null-Defizit 2011

## Ausgabenbereiche im Voranschlag 2012

in Millionen Euro

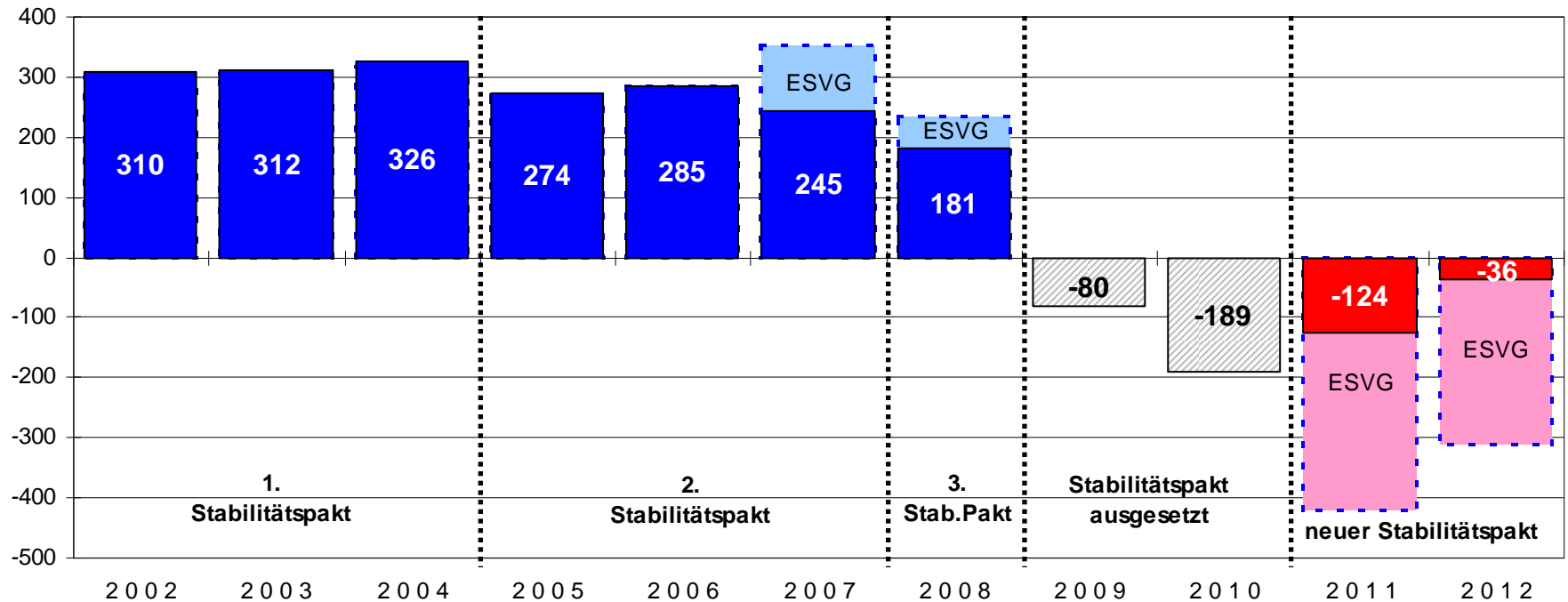


## Einnahmenbereiche im Voranschlag 2012 in Millionen Euro



## MAASTRICHT – ERGEBNIS

in Millionen Euro

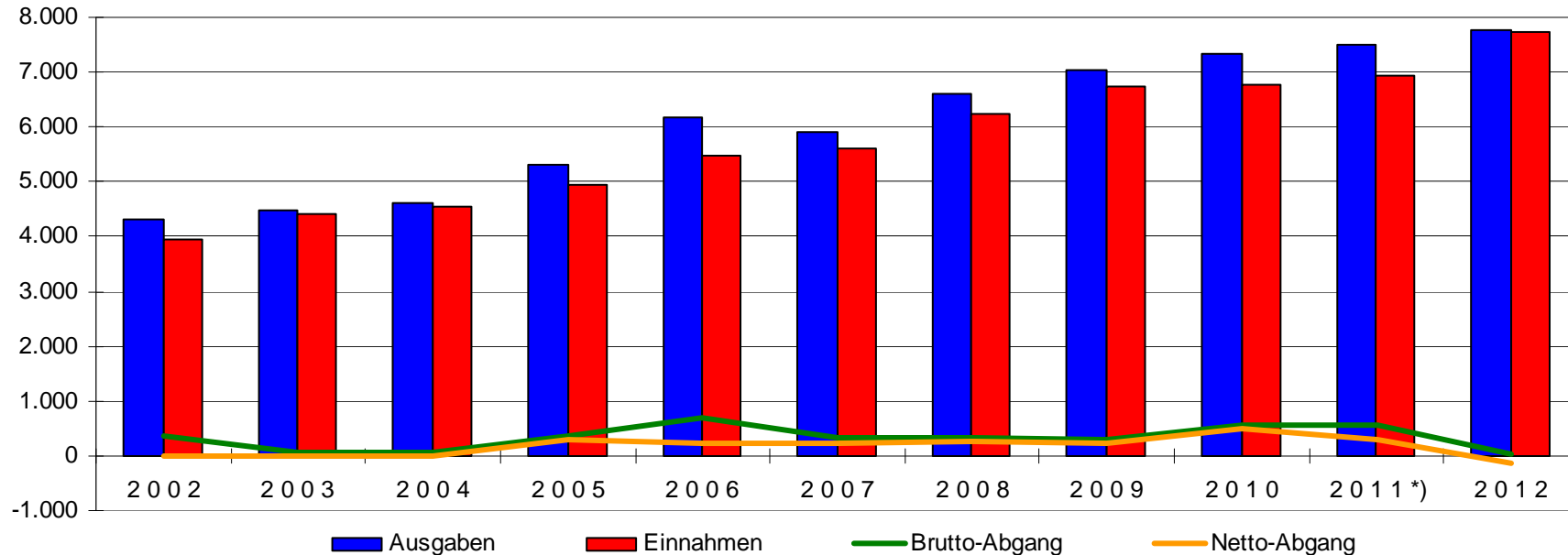


	2002	2003	2004	2005	2006	2007	2008	2009	2010	2011	2012
	Rechnungsabschluss									Voranschlag	
Maastricht Ergebnis gem. VRV	310	312	326	274	285	245	181	-80	-189	-124	-36
Stabilitätsbeitrag gem. ESGV	299	305	318	271	285	352	235			-433	-328



## BUDGETVOLUMEN IM VORANSCHLAG

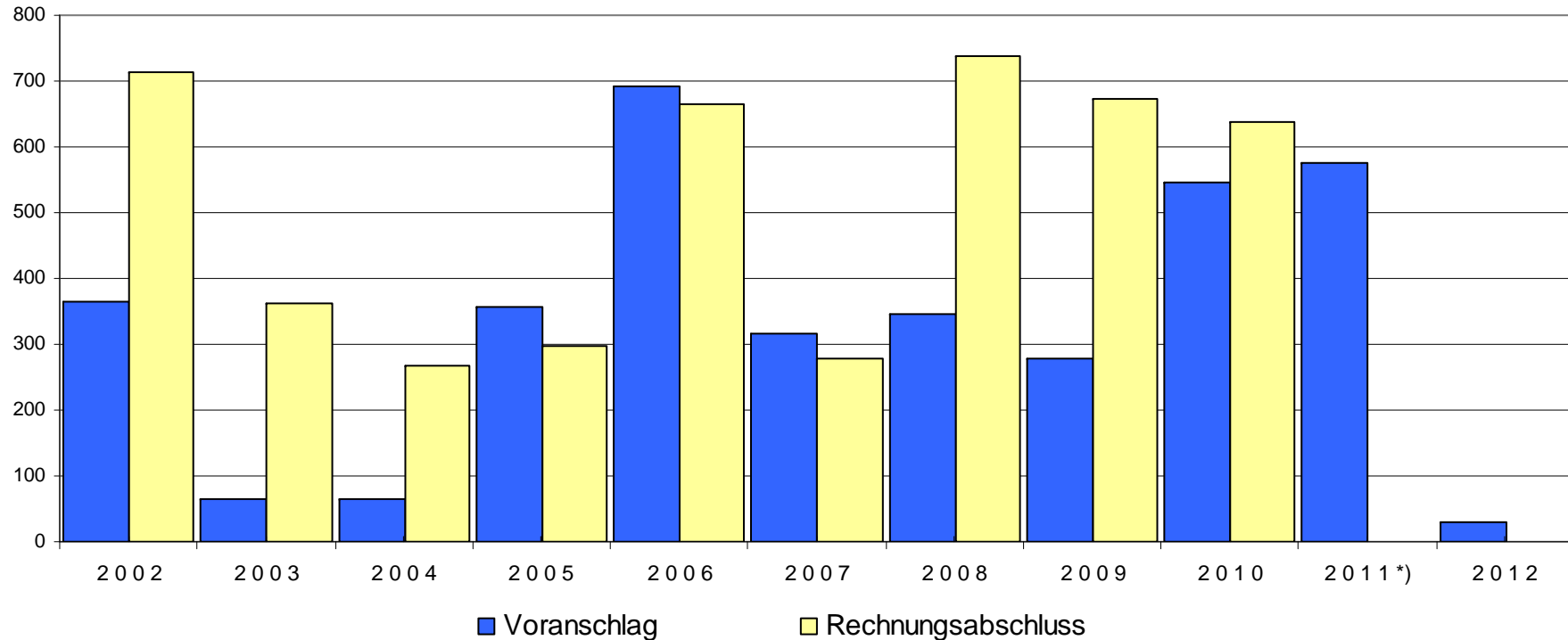
in Millionen Euro



	2002	2003	2004	2005	2006	2007	2008	2009	2010	2011*)	2012
Ausgaben	4.303	4.467	4.613	5.310	6.170	5.923	6.601	7.030	7.329	7.500	7.756
Einnahmen	3.937	4.403	4.549	4.953	5.477	5.606	6.256	6.751	6.783	6.923	7.725
Brutto-Abgang	366	64	64	357	693	317	345	279	546	577	31
Tilgung	357	65	64	69	452	72	68	49	51	287	181
Netto-Abgang	9	-1	-1	288	240	245	277	230	495	290	-150

\*) Anmerkung zu 2011: vorbehaltlich der Änderung bei geplantem Null-Defizit

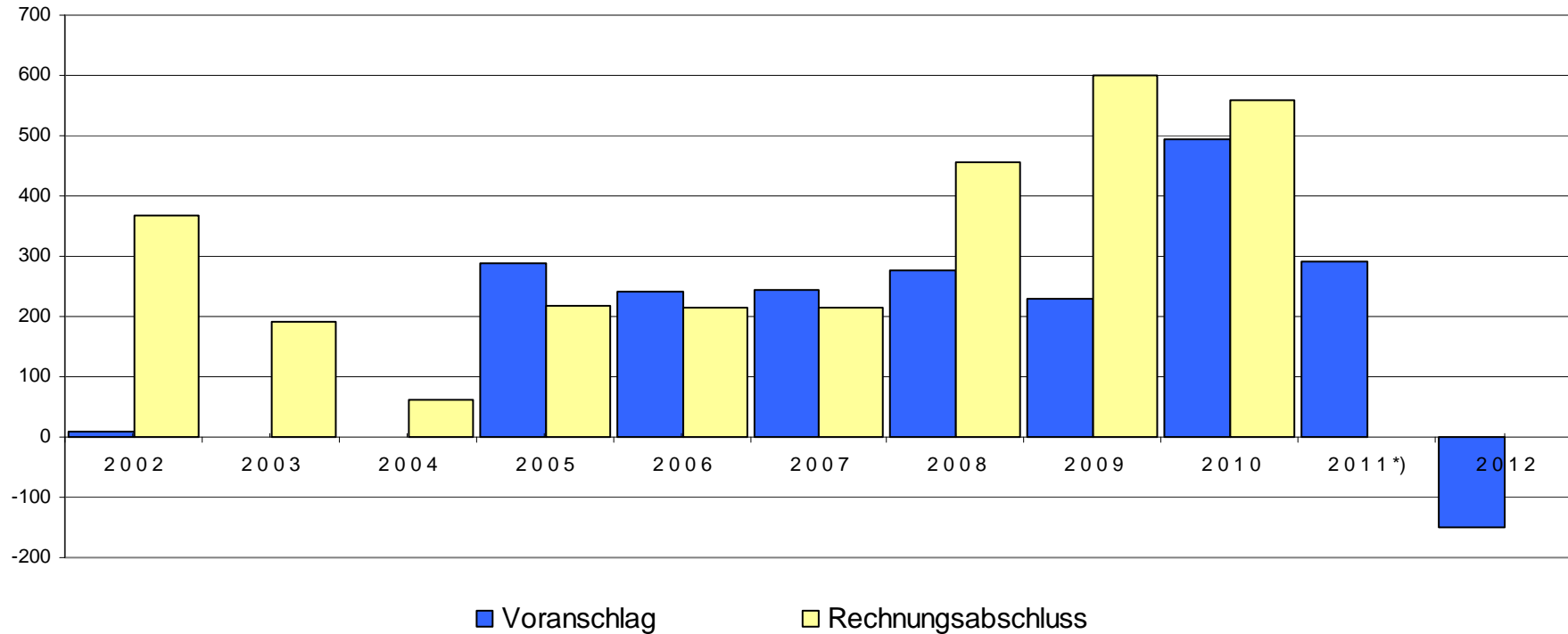
## BRUTTO - ABGANG in Millionen Euro



	2002	2003	2004	2005	2006	2007	2008	2009	2010	2011*)	2012
Voranschlag	366	64	64	357	693	317	345	279	546	577	31
Rechnungsabschluss	714	363	267	296	664	279	737	672	638		

\*) Anmerkung zu 2011: vorbehaltlich der Änderung bei geplantem Null-Defizit

## NETTO - ERGEBNIS in Millionen Euro

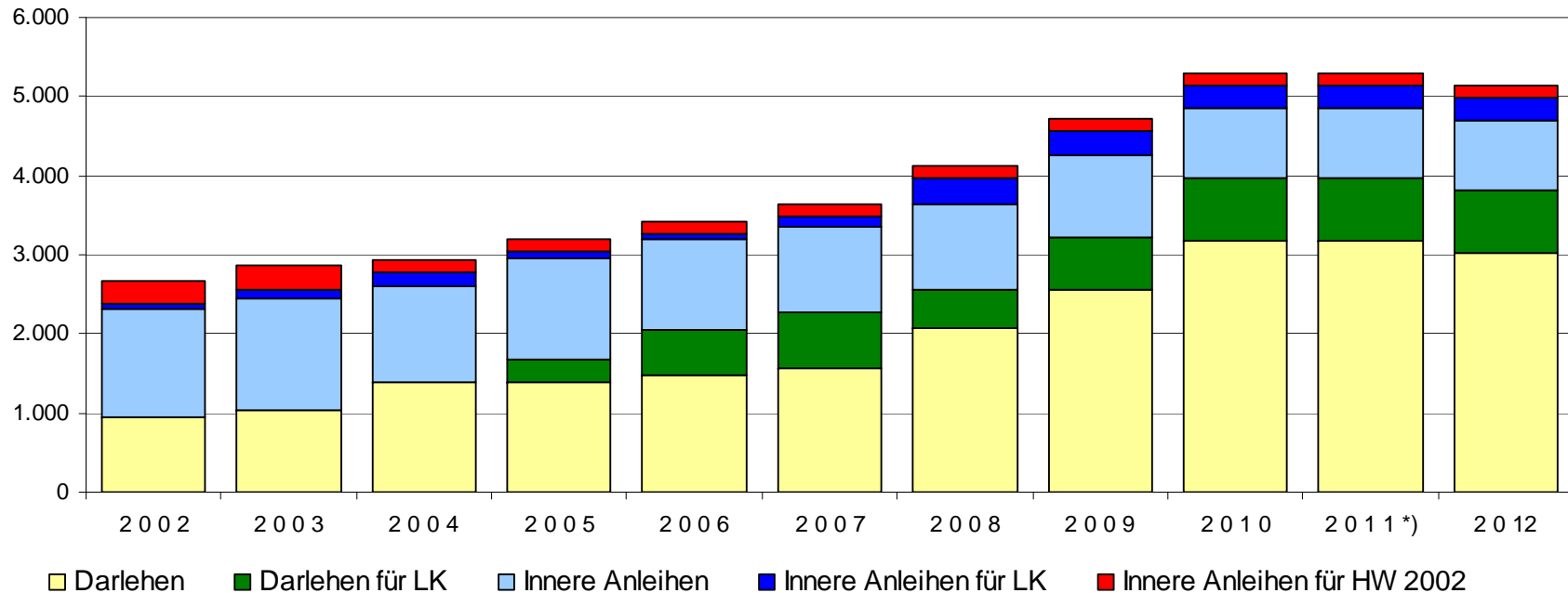


	2002	2003	2004	2005	2006	2007	2008	2009	2010	2011*)	2012
Voranschlag	9	-1	-1	288	240	245	277	230	495	290	-150
Rechnungsabschluss	367	190	62	219	215	214	455	600	559		

\*) Anmerkung zu 2011: vorbehaltlich der Änderung bei geplantem Null-Defizit

## STAND DER VERBINDLICHKEITEN

in Millionen Euro

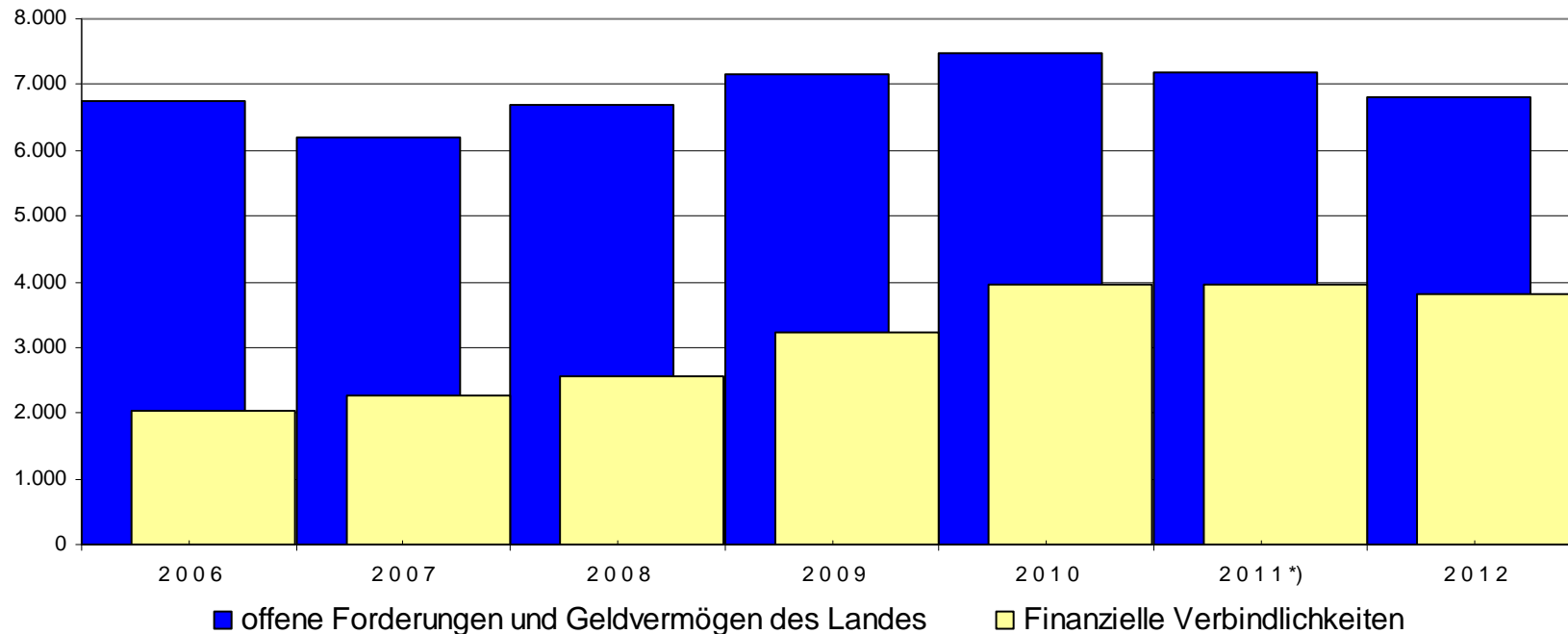


	2002	2003	2004	2005	2006	2007	2008	2009	2010	2011 <sup>*)</sup>	2012
Darlehen	950	1.031	1.380	1.381	1.484	1.569	2.065	2.569	3.179	3.179	3.014
Darlehen für LK				299	559	702	492	654	784	784	808
Innere Anleihen	1.372	1.422	1.221	1.283	1.160	1.078	1.086	1.034	887	887	887
Innere Anleihen für LK	56	115	174	81	66	134	327	312	286	286	276
Innere Anleihen für HW 2002	290	290	154	154	154	154	154	154	154	154	154
<b>S u m m e</b>	<b>2.668</b>	<b>2.858</b>	<b>2.929</b>	<b>3.198</b>	<b>3.423</b>	<b>3.637</b>	<b>4.124</b>	<b>4.723</b>	<b>5.289</b>	<b>5.289</b>	<b>5.139</b>

<sup>\*)</sup> 2011: Schuldenstand bei geplantem Null-Defizit 2011

## Finanzielle Verbindlichkeiten gegenüber den offenen Forderungen und Geldvermögen des Landes

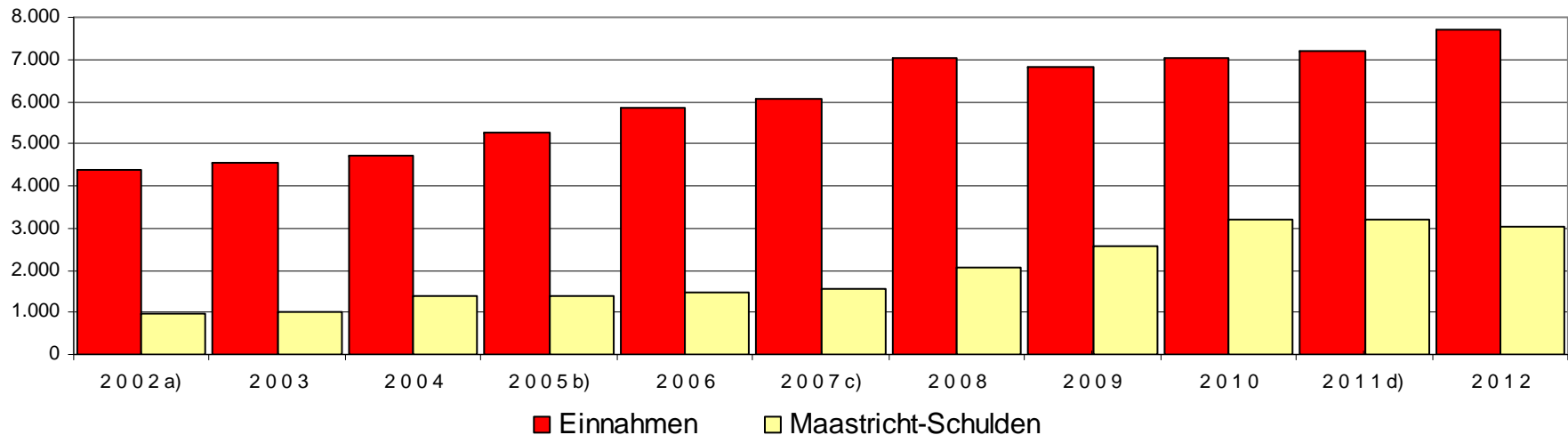
in Millionen Euro



Stand per 31.12.	2006	2007	2008	2009	2010	2011 <sup>*)</sup>	2012
	Rechnungsabschluss					Voranschlag	
Finanzielle Verbindlichkeiten	2.043	2.271	2.557	3.223	3.962	3.962	3.822
offene Forderungen und Geldvermögen des Landes	6.763	6.201	6.678	7.143	7.477	7.187	6.795

<sup>\*)</sup> Anmerkung zu 2011: Stand der Verbindlichkeiten bei geplantem Null-Defizit 2011

## Maastricht-Schulden in Relation zum Einnahmenvolumen in Millionen Euro



Jahr	2002 <sup>a)</sup>	2003	2004	2005 <sup>b)</sup>	2006	2007 <sup>c)</sup>	2008	2009	2010	2011 <sup>d)</sup>	2012
	Rechnungsabschluss									Voranschlag	
Einnahmen	4.379	4.558	4.699	5.276	5.841	6.081	7.011	6.801	7.041	7.213	7.725
Maastricht-Schulden	950	1.031	1.380	1.381	1.484	1.569	2.065	2.569	3.179	3.179	3.014
Anteil der Schulden am Einnahmenvolumen	22%	23%	29%	26%	25%	26%	29%	38%	45%	44%	39%

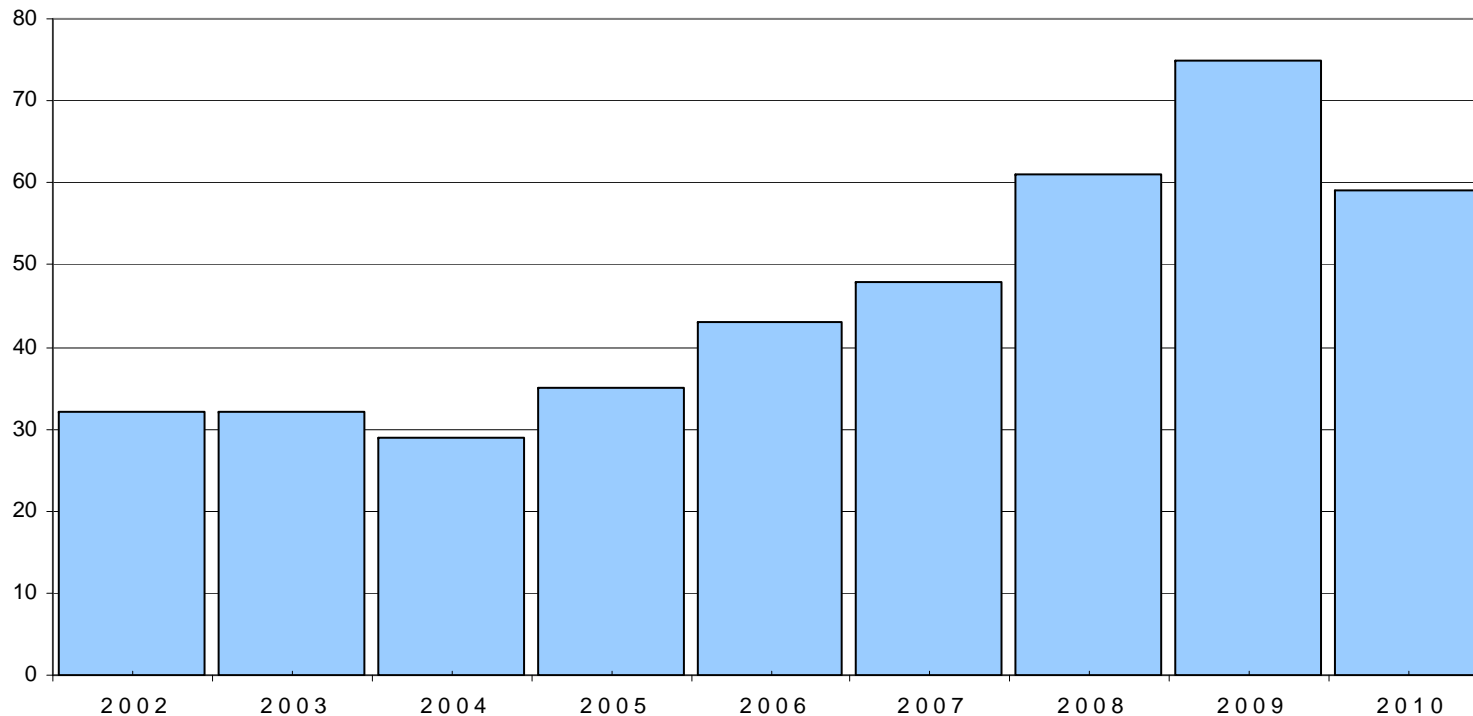
a) 2002: ohne WBF-Verwertung von 2,4 Mrd€

b) 2005: ohne Verkauf von Beteiligungen in der Höhe von 896 Mio€

c) 2007: ohne WBF-Verwertung II von 1 Mrd€

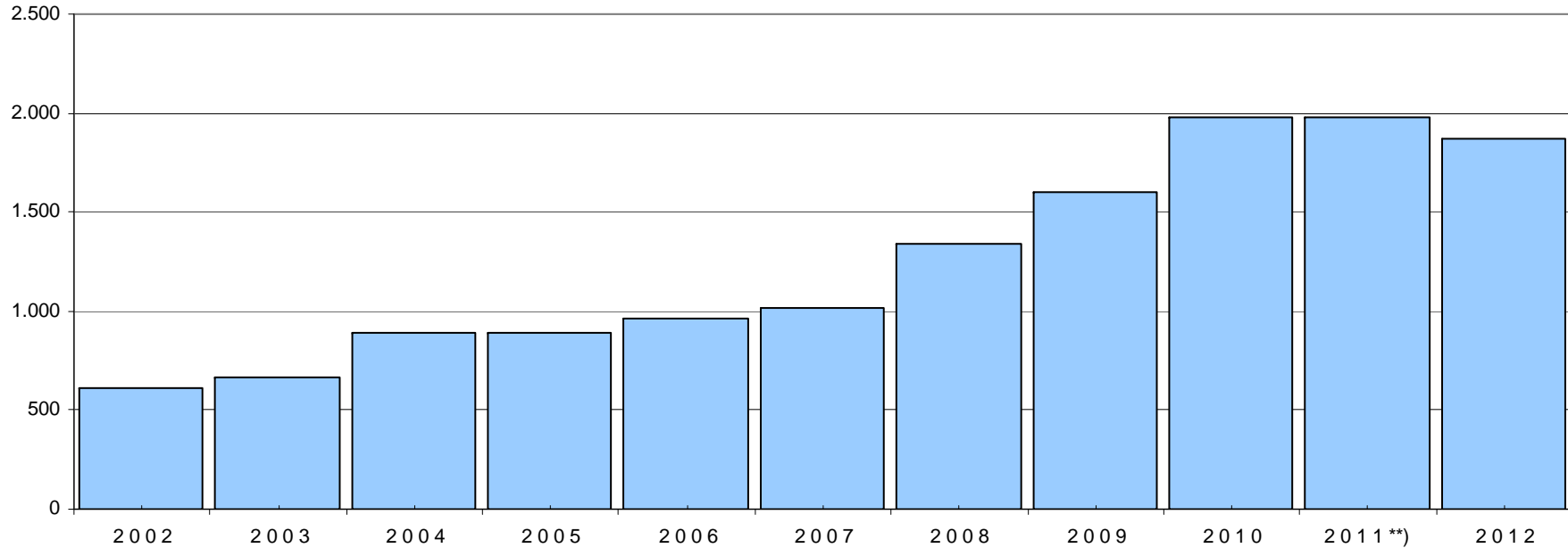
d) 2011: Stand bei geplantem Null-Defizit 2011

## Zinsen für Maastricht-Schulden im Rechnungsabschluss in Millionen Euro



	2002	2003	2004	2005	2006	2007	2008	2009	2010
Zinsen für Darlehen	32	32	29	35	43	48	61	75	59

## Maastricht-Verschuldung pro Kopf in Niederösterreich in Euro



	2002	2003	2004	2005	2006	2007	2008	2009	2010	2011**)	2012
	<b>Rechnungsabschluss</b>									<b>Voranschlag</b>	
Niederösterreich	615	667	893	894	960	1.015	1.336	1.602	1.982	1.977	1.875
Einwohner <sup>1)</sup>	1.545.804							1.603.707		1.607.542	

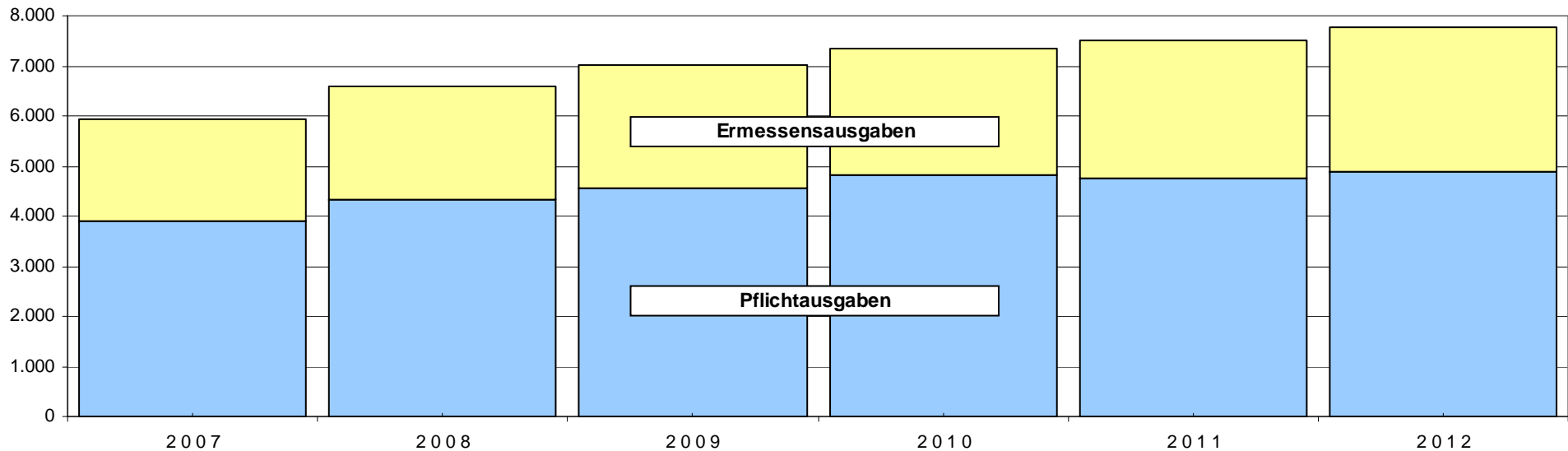
<sup>1)</sup> Bevölkerung Niederösterreichs: 2002 - 2008: Volkszählung 2001: 1.545.804  
 2009 und 2010: Bevölkerungsstatistik zum Stichtag 31.10.2008  
 ab 2011: Bevölkerungsstatistik auf Basis des jeweils zweitvorangegangenen Jahres (FAG 2008 § 9 Abs. 9)

\*\*Anmerkung zu 2011: bei geplantem Null-Defizit 2011



## Pflichtausgaben / Ermessensausgaben im Voranschlag (1)

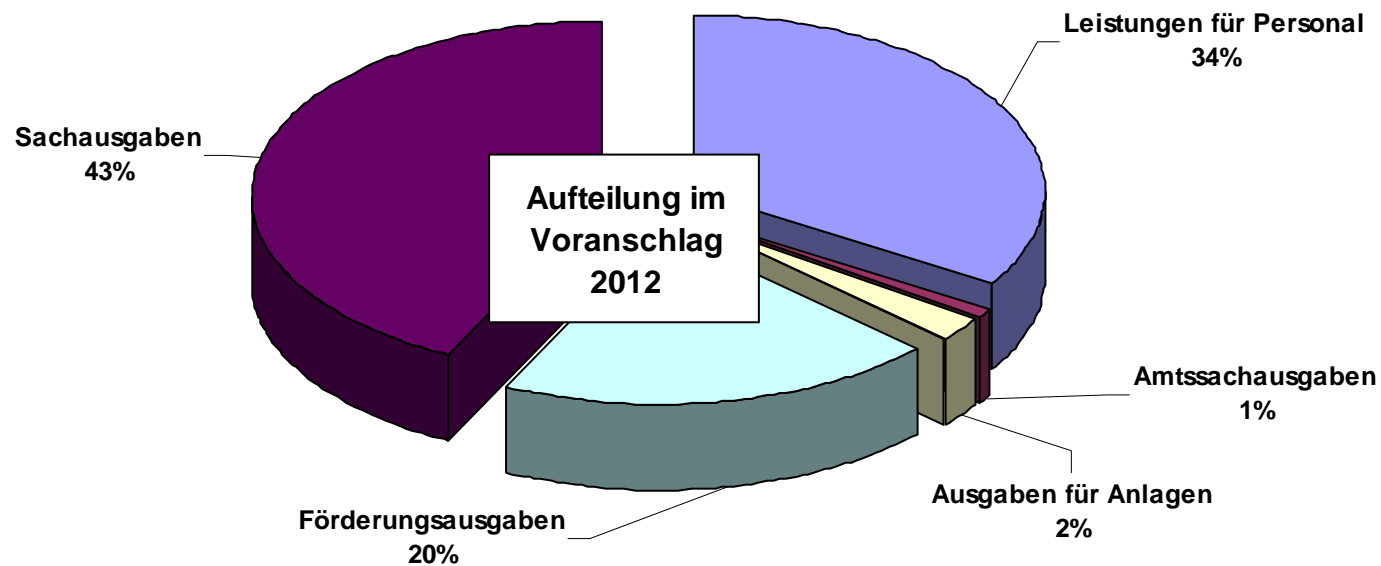
in Millionen Euro



Jahr	2007		2008		2009		2010		2011		2012	
	Pflicht	Ermessen	Pflicht	Ermessen	Pflicht	Ermessen	Pflicht	Ermessen	Pflicht	Ermessen	Pflicht	Ermessen
Leistungen für Personal	1.950		2.231		2.382		2.580		2.603		2.633	
Amtssachausgaben		68		69		70		69		68		67
Ausgaben für Anlagen	0	148	0	156	0	161	0	162	0	114	0	158
Förderungsausgaben	923	562	965	609	971	628	936	641	847	632	919	658
Sachausgaben	1.016	1.256	1.128	1.443	1.194	1.624	1.291	1.650	1.318	1.918	1.346	1.975
<b>Summe</b>	<b>3.889</b>	<b>2.034</b>	<b>4.324</b>	<b>2.277</b>	<b>4.547</b>	<b>2.483</b>	<b>4.807</b>	<b>2.522</b>	<b>4.768</b>	<b>2.732</b>	<b>4.898</b>	<b>2.858</b>
<b>Ordentl. Ausgaben</b>	<b>5.923</b>		<b>6.601</b>		<b>7.030</b>		<b>7.329</b>		<b>7.500</b>		<b>7.756</b>	

## Pflichtausgaben / Ermessensausgaben im Voranschlag (2) (finanzwirtschaftliche Gliederung)

in Millionen Euro

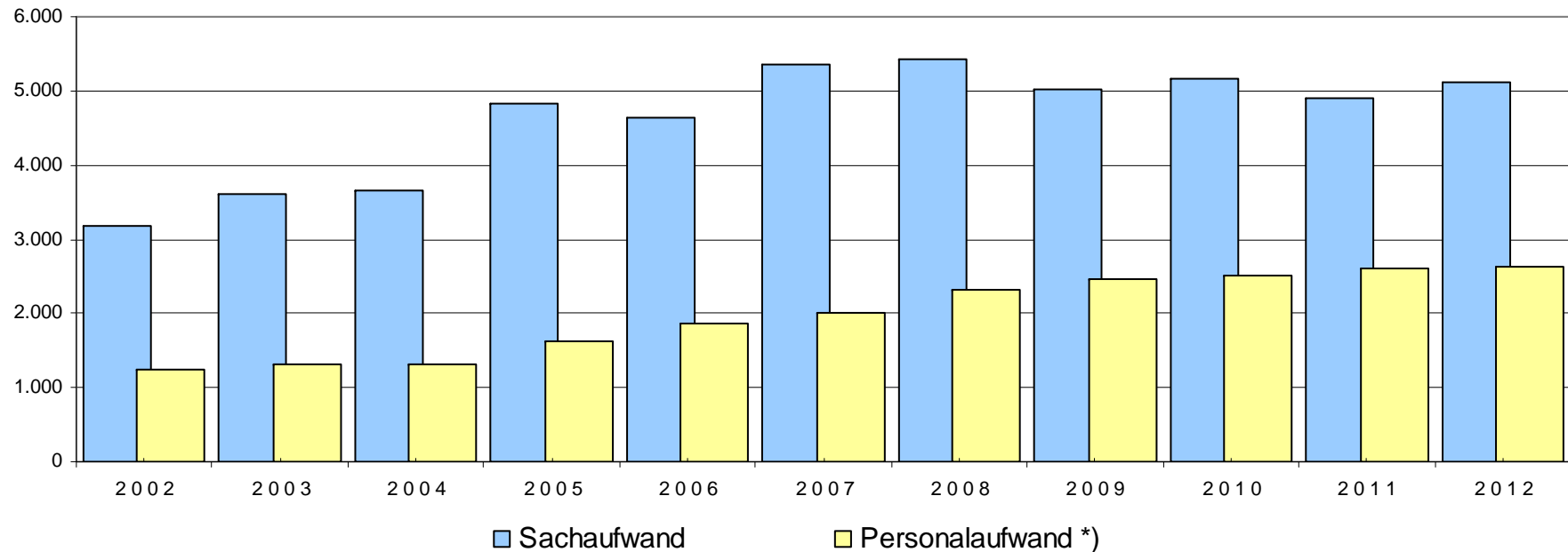


Jahr	2007	%	2008	%	2009	%	2010	%	2011	%	2012	%
Leistungen für Personal	1.950	32,92%	2.231	33,80%	2.382	33,88%	2.580	35,20%	2.603	34,71%	2.633	33,95%
Amtssachausgaben	68	1,15%	69	1,05%	70	1,00%	69	0,94%	68	0,91%	67	0,86%
Ausgaben für Anlagen	148	2,50%	156	2,36%	161	2,29%	162	2,21%	114	1,52%	158	2,04%
Förderungsausgaben	1.485	25,07%	1.574	23,84%	1.599	22,75%	1.577	21,52%	1.479	19,72%	1.577	20,33%
Sachausgaben	2.272	38,36%	2.571	38,95%	2.818	40,09%	2.941	40,13%	3.236	43,15%	3.321	42,82%
<b>Ordentliche Ausgaben</b>	<b>5.923</b>	<b>100,00%</b>	<b>6.601</b>	<b>100,00%</b>	<b>7.030</b>	<b>100,00%</b>	<b>7.329</b>	<b>100,00%</b>	<b>7.500</b>	<b>100,00%</b>	<b>7.756</b>	<b>100,00%</b>

## Personal- und Sachaufwand (1)

(ordentlicher Haushalt)

in Millionen Euro



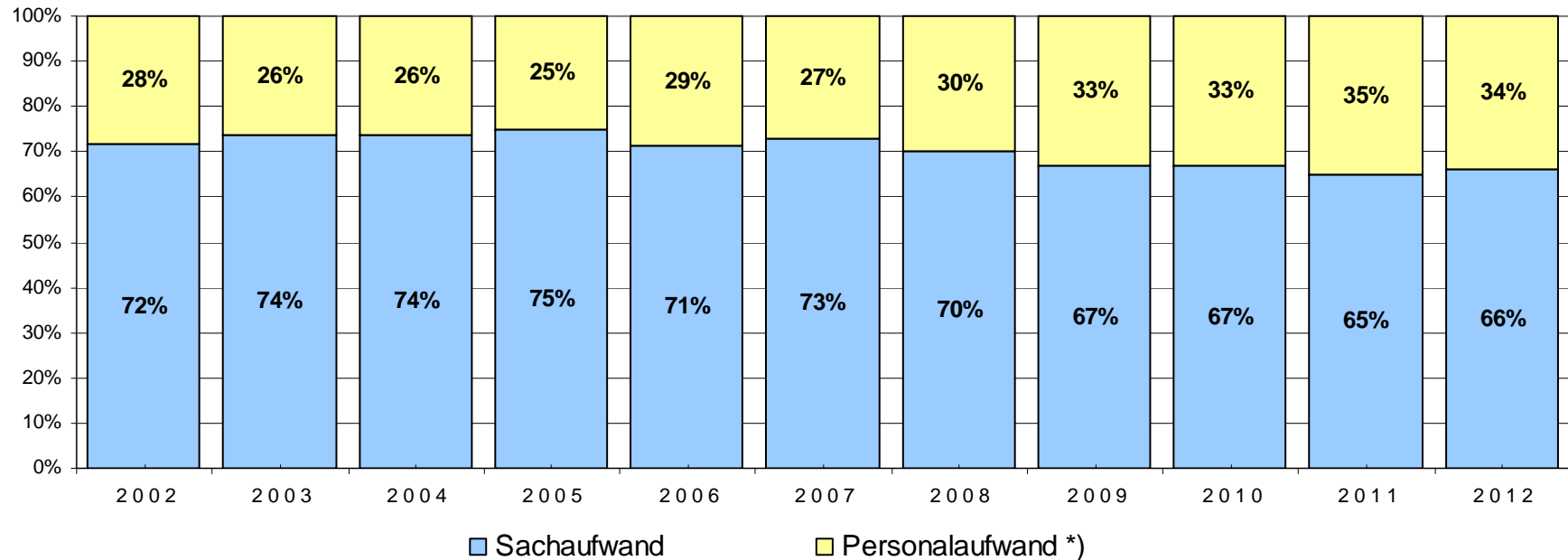
Jahr	2002	2003	2004	2005	2006	2007	2008	2009	2010	2011	2012
	Rechnungsabschluss									Voranschlag	
Personalaufwand *)	1.246	1.303	1.313	1.630	1.859	2.017	2.324	2.454	2.504	2.603	2.633
Sachaufwand	3.190	3.618	3.653	4.838	4.647	5.355	5.424	5.019	5.175	4.897	5.123
<b>Ordentl. Ausgaben</b>	<b>4.436</b>	<b>4.921</b>	<b>4.966</b>	<b>6.468</b>	<b>6.506</b>	<b>7.372</b>	<b>7.748</b>	<b>7.473</b>	<b>7.679</b>	<b>7.500</b>	<b>7.756</b>

\*) inkl. Landeslehrer sowie ohne Pensionsaufwand

## Personal- und Sachaufwand (2)

(ordentlicher Haushalt)

in Millionen Euro

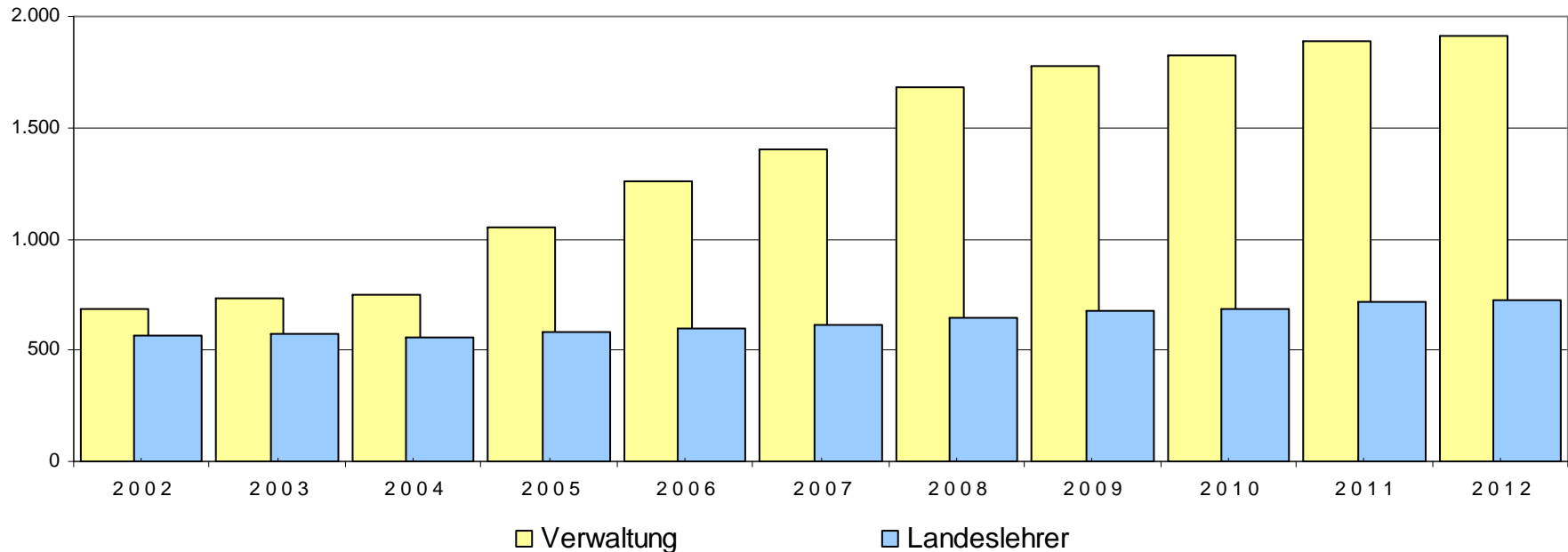


Jahr	2002	2003	2004	2005	2006	2007	2008	2009	2010	2011	2012
	Rechnungsabschluss									Voranschlag	
Personalaufwand *)	28%	26%	26%	25%	29%	27%	30%	33%	33%	35%	34%
Sachaufwand	72%	74%	74%	75%	71%	73%	70%	67%	67%	65%	66%
<b>Ordentl. Ausgaben</b>	100%	100%	100%	100%	100%	100%	100%	100%	100%	100%	100%

\*) inkl. Landeslehrer sowie ohne Pensionsaufwand

## Personalaufwand (1) Verwaltung / Landeslehrer

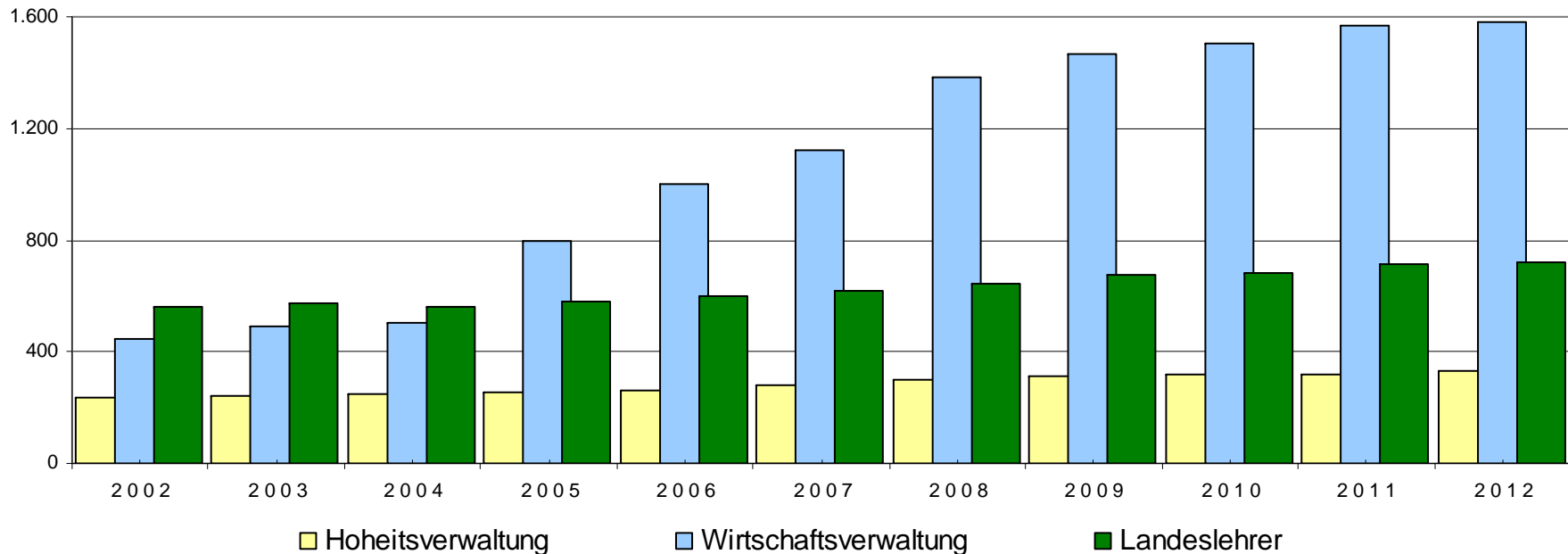
in Millionen Euro



Jahr	2002	2003	2004	2005	2006	2007	2008	2009	2010	2011	2012
	Rechnungsabschluss									Voranschlag	
Verwaltung	683	732	752	1.052	1.262	1.401	1.682	1.780	1.822	1.889	1.910
Landeslehrer	563	571	561	578	597	616	642	674	682	714	723
<b>Personalaufwand</b>	<b>1.246</b>	<b>1.303</b>	<b>1.313</b>	<b>1.630</b>	<b>1.859</b>	<b>2.017</b>	<b>2.324</b>	<b>2.454</b>	<b>2.504</b>	<b>2.603</b>	<b>2.633</b>

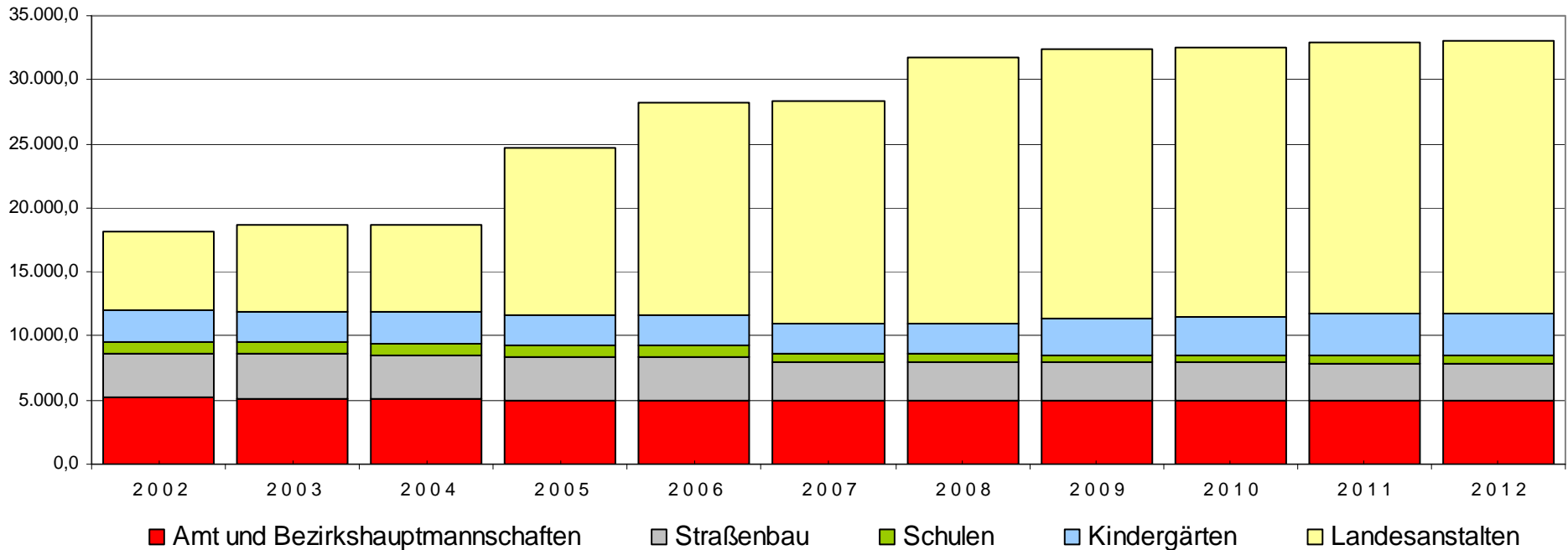
## Personalaufwand (2) Hoheits-, Wirtschaftsverwaltung und Landeslehrer

in Millionen Euro



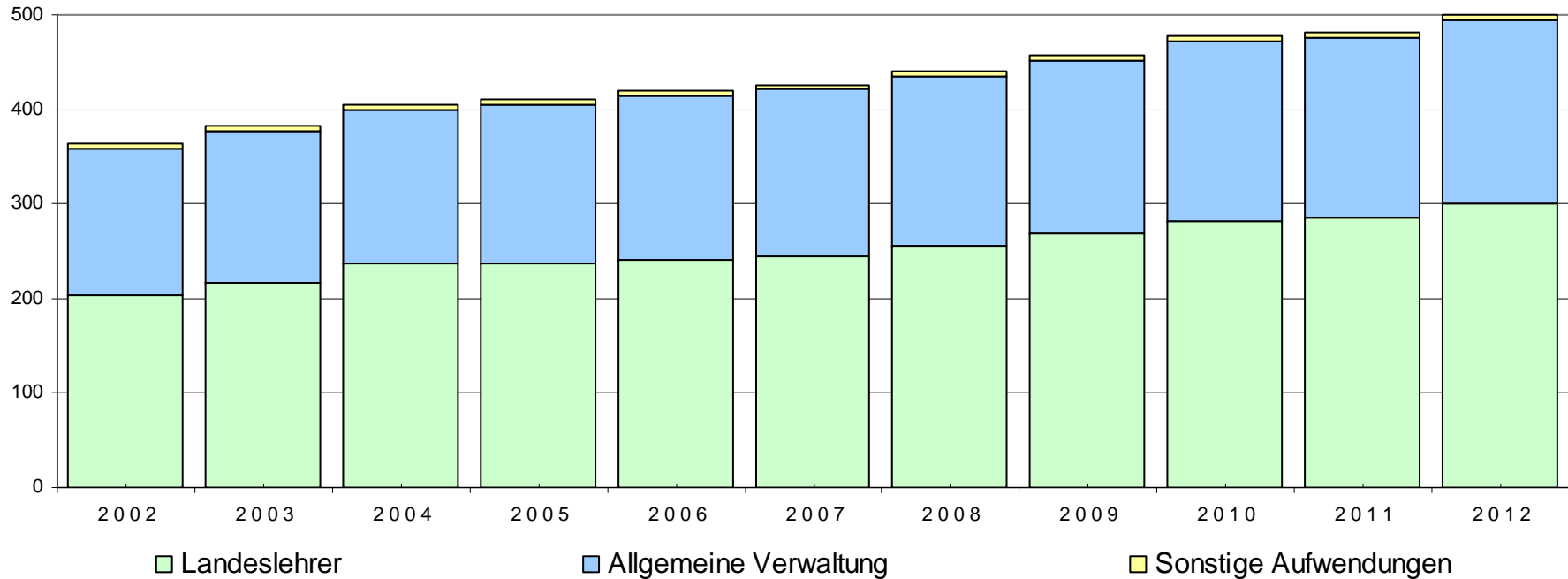
Jahr	2002	2003	2004	2005	2006	2007	2008	2009	2010	2011	2012
	Rechnungsabschluss									Voranschlag	
Hoheitsverwaltung	235	242	248	255	263	278	301	313	319	321	331
Wirtschaftsverwaltung	448	490	504	797	999	1.123	1.381	1.467	1.503	1.568	1.579
Landeslehrer	563	571	561	578	597	616	642	674	682	714	723
<b>Personalaufwand</b>	<b>1.246</b>	<b>1.303</b>	<b>1.313</b>	<b>1.630</b>	<b>1.859</b>	<b>2.017</b>	<b>2.324</b>	<b>2.454</b>	<b>2.504</b>	<b>2.603</b>	<b>2.633</b>

## Dienstposten (Verwaltung inklusive Betriebe)



Jahr	2002	2003	2004	2005	2006	2007	2008	2009	2010	2011	2012
Amt und Bezirkshauptmannschaften	5.175,5	5.140,5	5.087,5	5.026,5	4.991,0	4.950,5	4.935,0	4.922,0	4.912,0	4.910,0	4.906,5
Straßenbau	3.438,5	3.436,0	3.421,0	3.380,5	3.361,5	3.011,5	3.010,5	3.008,0	3.007,0	2.988,5	2.988,0
Schulen	951,5	942,5	935,0	922,5	913,0	620,0	619,5	614,0	612,5	603,0	609,5
Kindergärten	2.426,0	2.426,0	2.406,0	2.355,0	2.355,0	2.355,0	2.459,0	2.871,0	3.025,0	3.214,0	3.266,0
Landesanstalten	6.184,0	6.753,0	6.776,0	13.027,0	16.580,5	17.378,5	20.758,5	20.964,0	21.011,0	21.168,0	21.237,0
<b>GESAMTSUMME</b>	<b>18.175,5</b>	<b>18.698,0</b>	<b>18.625,5</b>	<b>24.711,5</b>	<b>28.201,0</b>	<b>28.315,5</b>	<b>31.782,5</b>	<b>32.379,0</b>	<b>32.567,5</b>	<b>32.883,5</b>	<b>33.007,0</b>

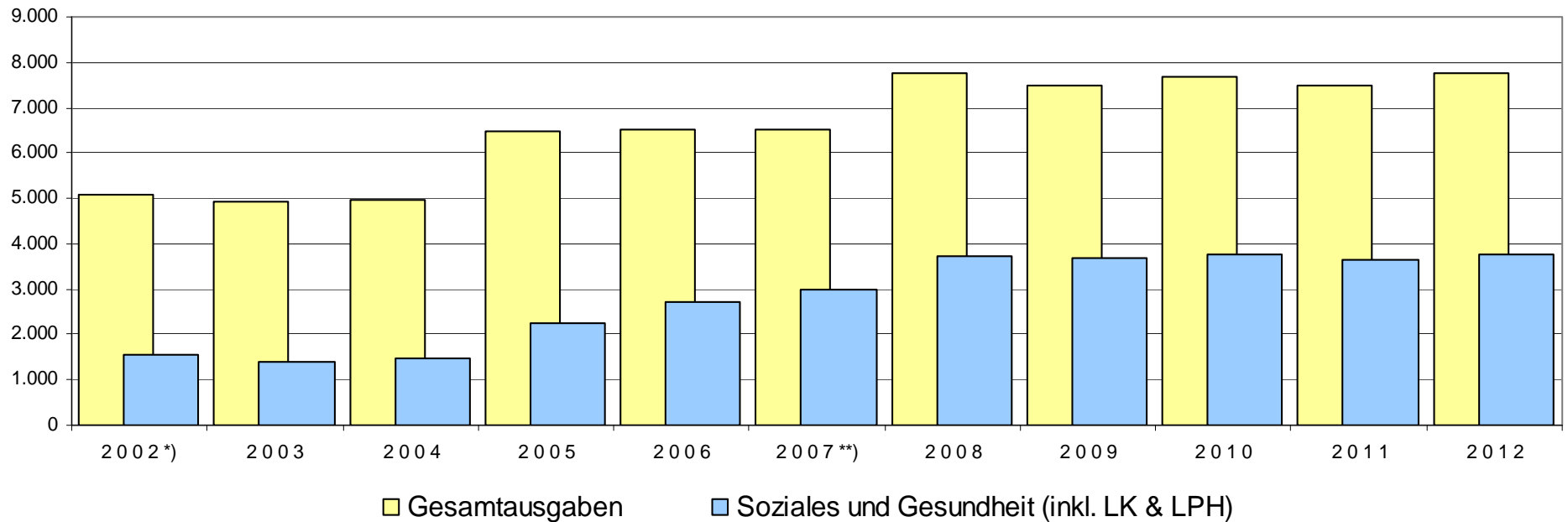
## Pensionen und sonstige Ruhebezüge in Millionen Euro



Jahr	2002	2003	2004	2005	2006	2007	2008	2009	2010	2011	2012
	Rechnungsabschluss									Voranschlag	
Landeslehrer	204	216	237	237	240	245	255	268	282	285	300
Allgemeine Verwaltung	154	160	162	168	174	176	180	184	190	190	194
Sonstige Aufwendungen	6	6	6	5	5	5	6	6	5	6	6
<b>Gesamtsumme</b>	<b>364</b>	<b>382</b>	<b>405</b>	<b>410</b>	<b>419</b>	<b>426</b>	<b>441</b>	<b>458</b>	<b>477</b>	<b>481</b>	<b>500</b>



## Gesundheit und Soziales – Anteil am Budget in Millionen Euro

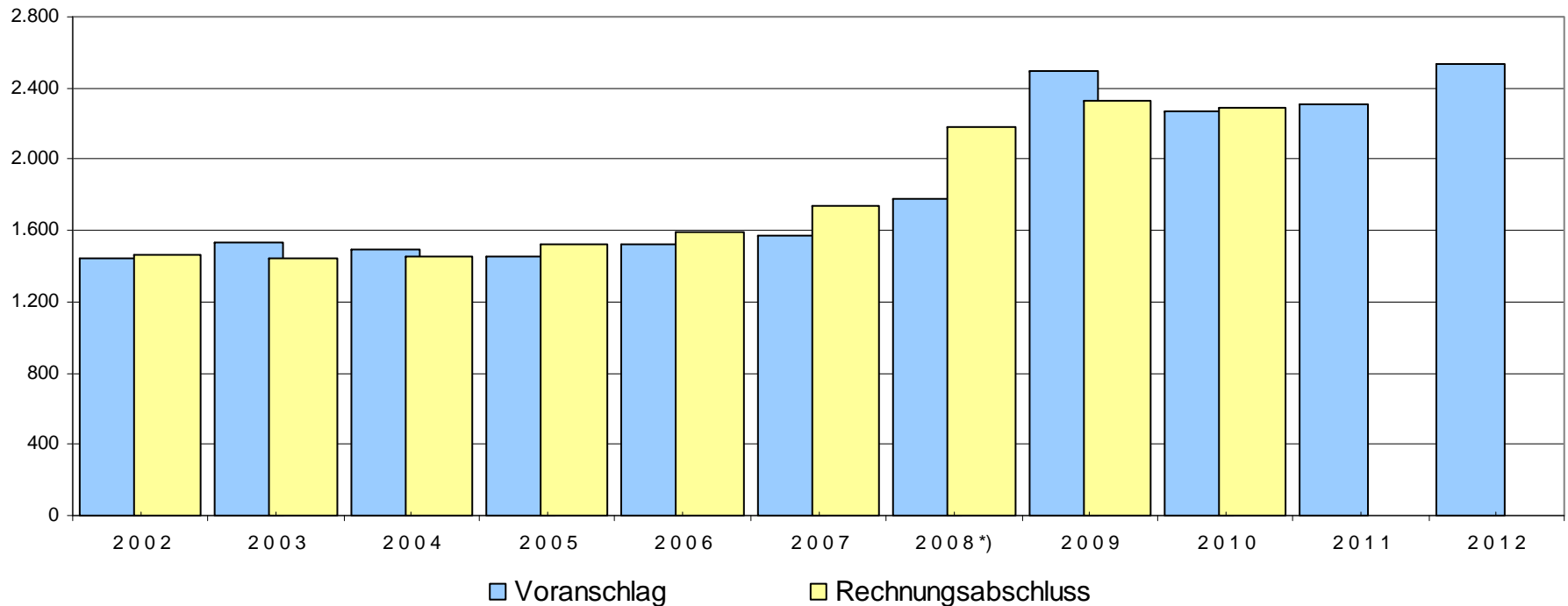


	2002 <sup>*)</sup>	2003	2004	2005	2006	2007 <sup>**)</sup>	2008	2009	2010	2011	2012
	<b>Rechnungsabschluss</b>									<b>Voranschlag</b>	
Gesamtausgaben	5.101	4.921	4.966	6.468	6.506	6.532	7.748	7.473	7.679	7.500	7.756
Soziales und Gesundheit (inkl. LK & LPH)	1.566	1.404	1.469	2.256	2.719	2.991	3.707	3.669	3.746	3.654	3.755
Anteil am Gesamtbudget	31%	29%	30%	35%	42%	46%	48%	49%	49%	49%	48%

<sup>\*)</sup> 2002: ohne einmalige Ausgaben von 2.435 Mio€ aus der Verwertung der Wohnbauförderungsdarlehen

<sup>\*\*)</sup> 2007: ohne einmalige Ausgaben von 840 Mio€ aus der Verwertung der Wohnbauförderungsdarlehen

## Ertragsanteile und Bedarfszuweisungen in Millionen Euro



Jahr	2002	2003	2004	2005	2006	2007	2008 <sup>*)</sup>	2009	2010	2011	2012
Voranschlag	1.449	1.530	1.491	1.452	1.524	1.571	1.775	2.492	2.273	2.305	2.535
Rechnungsabschluss	1.463	1.446	1.453	1.527	1.587	1.742	2.185	2.328	2.293		
Differenz VA / RA	+14	-84	-38	+75	+63	+171	+410	-164	+20		

<sup>\*) Anmerkung:</sup> ab dem RA 2008 entfallen gem. FAG 2008 Zw eckzuschüsse und Finanzzuweisungen an Länder und sind stattdessen in den Ertragsanteilen enthalten.