



www.noee.gv.at



## Gemeinderatswahl

Am 14. März

In 568 niederösterreichischen Gemeinden wird der Gemeinderat gewählt.

Für Wählerinnen und Wähler, die am Wahltag nicht in ihrer Gemeinde anwesend sind, gibt es die Möglichkeit der Briefwahl.

[> mehr](#)

### Jetzt Reisepass beantragen



#### Mit großem Andrang zu rechnen

In den kommenden Monaten verlieren viele Reisepässe ihre Gültigkeit. Um lange Wartezeiten zu vermeiden, können Sie bereits jetzt Ihren neuen Sicherheitsreisepass beantragen.

[> mehr](#)

### Neue Pendlerhilfe



#### Vereinfachte Abwicklung

Die NÖ Pendlerhilfe wurde verbessert und ihre Abwicklung wesentlich vereinfacht. Je nach Strecke erhalten die Pendler eine in fünf Zonen eingeteilte Förderung.

[> mehr](#)

### Heizkostenzuschuss



#### 130 Euro Unterstützung

Für die Heizperiode 2009/2010 können sozial bedürftige NiederösterreicherInnen um einen Heizkostenzuschuss in der Höhe von 130,- ansuchen.

[> mehr](#)

## Aus der Landeskorrespondenz

### ➤ "Zeit Punkt Lesen" bei "KiJuBu"

Sobotka: Spielerischer Zugang zur Schlüsselqualifikation Lesen  
[> mehr](#)

### ➤ Ehrung von NÖ Polizisten im NÖ Landhaus

Für besondere Verdienste und jahrzehntelange Zugehörigkeit [> mehr](#)

### ➤ Niederösterreich unterstützt Radnachwuchsteam

Bohuslav: Großartige Hoffnungsträger und Idole [> mehr](#)

### ➤ Mobile Betreuungsstrukturen durch

#### "Kriseninterventionsplattform NÖ" vernetzt

Mikl-Leitner: Beitrag, NÖ zur sozialen Modellregion zu machen  
[> mehr](#)

### ➤ NÖ Gemeinderatswahl 2010 am 14. März

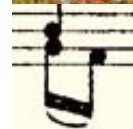
Pressezentrum im Ostarrichisaal des NÖ Landhauses [> mehr](#)

## Tipps



### Niederösterreich

Hinein ins Leben  
[> mehr](#)



### Kulturaktivitäten

in allen Regionen  
[> mehr](#)



NÖ heute  
täglich live im  
Internet

[> mehr](#)

**Bad Erlach ist 17. "FairTrade"-Gemeinde in  
Niederösterreich**

Pernkopf: Entwicklungspolitik vor Ort umsetzen [> mehr](#)

---

**Alle aktuellen Meldungen**

## WEITERFÜHRENDE INFORMATIONEN

Ihre Kontaktstelle des Landes

### Amt der NÖ Landesregierung

E-Mail: [post.landnoe@noel.gv.at](mailto:post.landnoe@noel.gv.at)

Tel: 02742/9005, Fax: 02742/9005-12060

3109 St. Pölten, Landhausplatz 1

---

[☞ Lageplan, Adressen aller Dienststellen](#)

---

[Seite drucken](#)

[Seite als PDF speichern](#)

[Seite versenden](#)

[Zum Seitenanfang](#)

[RSS Feed](#)

© 2007 Amt der niederösterreichischen Landesregierung

[Impressum](#)