



www.noee.gv.at

[Home](#) » [Kultur & Freizeit / Kunst & Kultur](#)

## SCHAUPLATZ NIEDERÖSTERREICH

### ARBEIT FÜR VIELE. WERTE FÜR ALLE.

**Niederösterreich** bietet eine abwechslungsreiche und vielfältige Kunst- und Kulturszene, welche in allen Regionen des Landes erlebt werden kann. Zu den kulturellen Aktivitäten des Landes Niederösterreich zählt die Pflege des kulturellen Erbes ebenso wie die nachhaltigen Investitionen in kulturelle Einrichtungen und die Förderung der heimischen Kulturschaffenden.

#### KulturPROGRAMM



##### SELECTION 2012

Das vielfältige Kulturprogramm bietet 2012 ein reichhaltiges Angebot aus Musik, Theater, Kunst, Geschichte - und überall gibt es Neues zu entdecken. Lesen Sie mehr in der neuen SELECTION 2012.

[> mehr](#)

#### KulturVIELFALT



##### Grafenegg

Auch im kommenden Jahr bietet Grafenegg ein hochkarätiges Konzertangebot. Der Kartenvorverkauf ist bereits angelaufen.

[> mehr](#)

#### KulturGESCHICHTE



##### LANDESMUSEUM NIEDERÖSTERREICH

Eines der jüngsten Landesmuseen Österreichs feiert seine ersten hundert Jahre mit zwei spannenden Ausstellungen!

[> mehr](#)

#### Kulturgenuss



Die gesamten Informationen hinsichtlich aller Kunst- und Kulturveranstaltungen.

[> mehr](#)

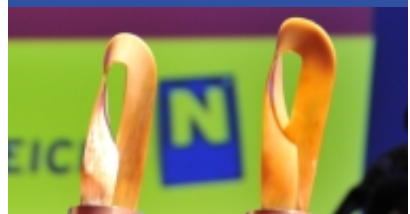
#### Kunsthalle Krems



Die Kunsthalle Krems zeigt Werke aus der Sammlung des migros museum für gegenwartskunst Zürich und widmet Walter Vopava eine Ausstellung.

[> mehr](#)

#### Kulturpreise 2011



Am 25. November wurden die diesjährigen Kulturpreise des Landes Niederösterreich verliehen. Und die Preisträger sind ...

[> mehr](#)

KULTUR  
NIEDERÖSTERREICH



## Veranstaltungshinweise

### Kunstmeile Krems

Vor den Toren zur Wachau wird von Peichls Karikaturmuseum bis zum Klangraum Minoritenkirche, von der Kunsthalle bis zur Österreichischen Filmgalerie Kunst und Kultur auf höchstem Niveau geboten.

### Landesmuseum Niederösterreich

Interessantes und Wissenswertes zu Natur, Kunst, Geschichte finden Sie das ganze Jahr über im Landesmuseum Niederösterreich.

### Ausstellungen und Museen

Weiterführende Links zur Ausstellungen und Museen in Niederösterreich.

### Schloss Schallaburg

Die Schallaburg zählt nicht nur zu einem einem der schönsten Renaissanceschlösser nördlich der Alpen, sondern ist alljährlich Anziehungspunkt für tausende Besucher.

## Tipps



### NEWS

Aktuelle Infos über Kulturveranstaltungen erhalten Sie hier ...

**> mehr**

## WEITERFÜHRENDE INFORMATIONEN

Ihre Kontaktstelle des Landes

### **Amt der NÖ Landesregierung**

E-Mail: [post.k1@noel.gv.at](mailto:post.k1@noel.gv.at)

Tel: 02742/9005-13113, Fax: 02742/9005-13029

3109 St. Pölten, Landhausplatz 1

---

Lageplan, Adressen aller Dienststellen